



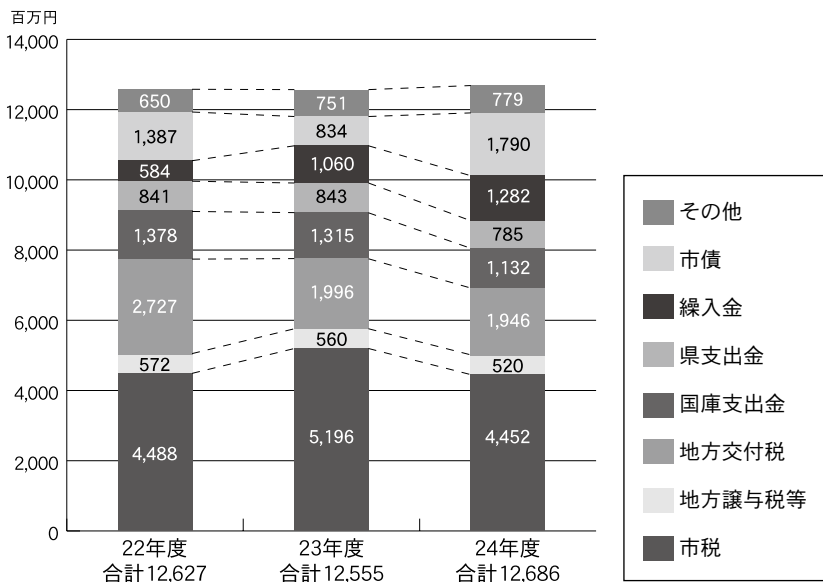
市の財政がどのように運営され、どのような状況にあるかを市民の皆様によく知っていただくため、毎年6月と11月の広報により『財政状況の公表』をしています。
 今回は、平成24年度当初予算の編成状況のほか、平成23年度最終予算の状況について、その概要を公表します。

韮崎市の財政状況を公表

平成24年度当初予算状況

平成24年度の一般会計当初予算の編成状況については、4月号にてお知らせしましたので、今回は予算の推移を見ていきます。

●歳入予算額の推移

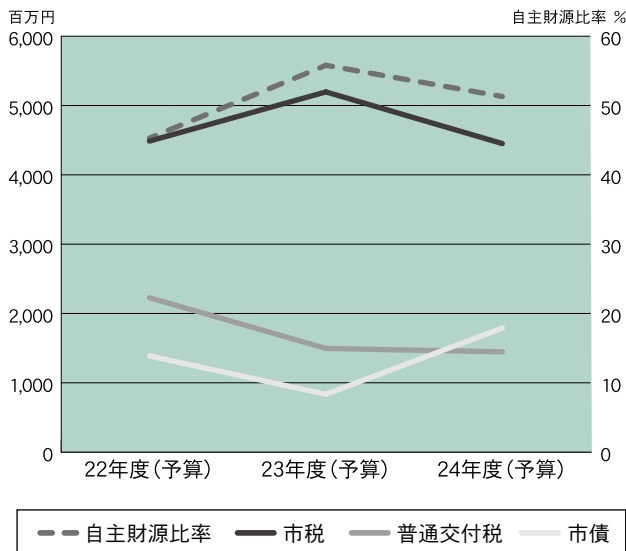


●主な歳入の経緯

平成24年度は、大手製造業主要部門の移転等により、法人市民税の大幅な減収が見込まれています。

また、地方交付税は、前年度の法人市民税収入を基準に計算されるため、前年度より約5千万円の減額が見込まれており、そのため市債（減収補てん債）が増加しています。

したがって、歳入に占める自主財源（市税や使用料等の市が自主的に収入を得ることができる財源）比率も減少しています。

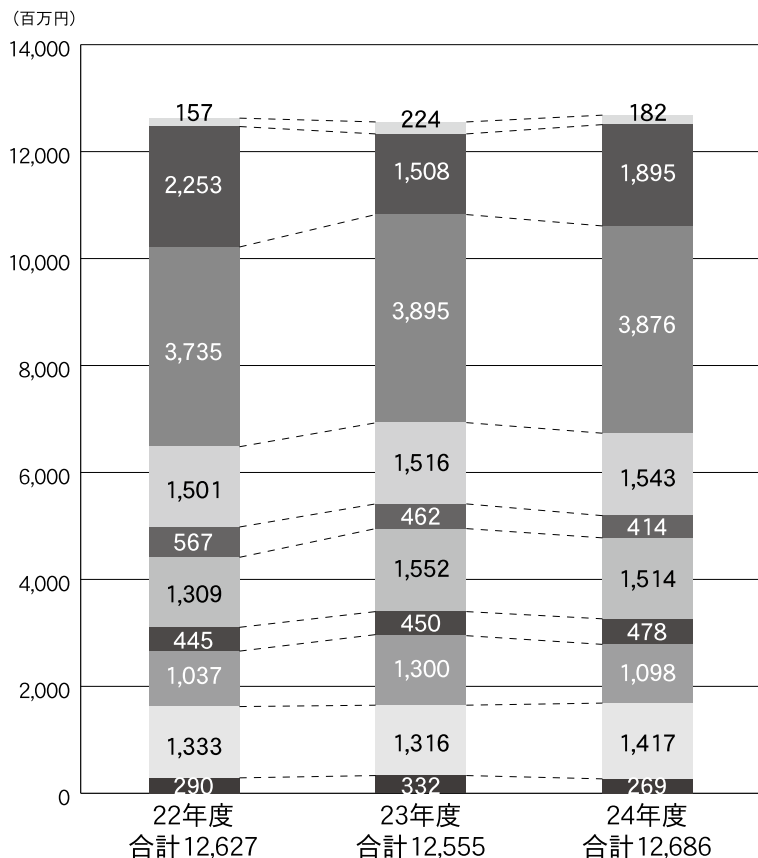


韮崎告示第1号
 地方自治法第243条の3並びに韮崎市財政状況及び健全化判断比率等の公表に関する条例に基づき、平成24年3月30日現在における韮崎市の財政状況を次のとおり公表する。

平成24年5月1日 韮崎市長 横内 公明

●歳出予算額 [目的別] の推移

※市の経費を行政目的によって分けた場合

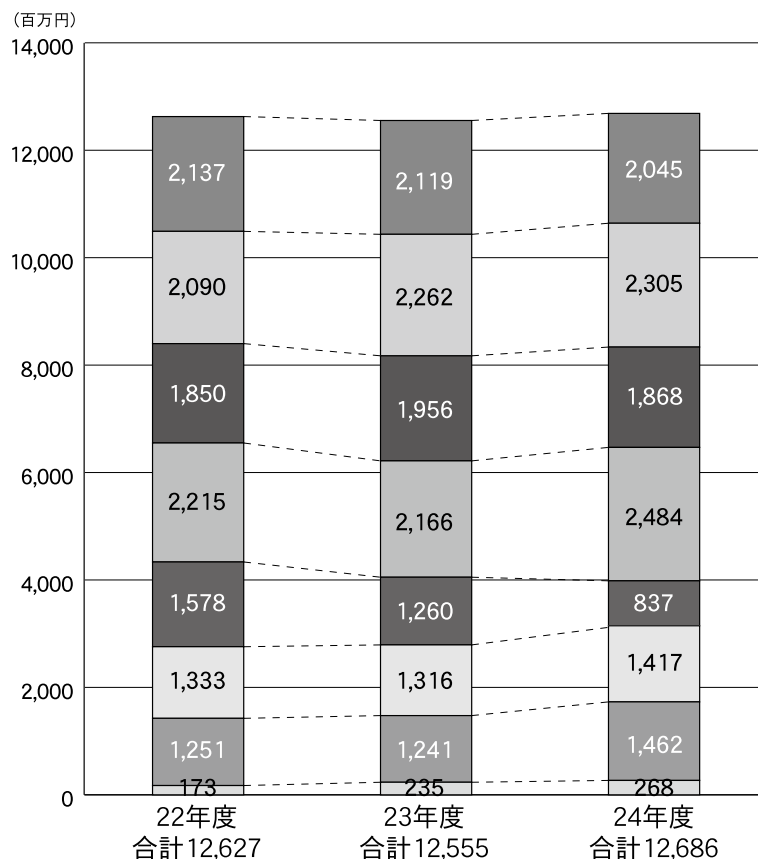


大手製造業主要部門の移転等により、法人市民税の予定納税の還付が生じることにより、総務費が大きく増加しています。教育費については、23年度にスクールバス購入や人工芝運動場の整備が終了したことにより、減少しています。

議会費	市議会運営のための経費
総務費	庁舎や財産の維持管理、税金の収納、戸籍管理、選挙、統計などの経費
民生費	高齢者や障がい者の福祉サービス、子育て支援、保育所、生活保護などの経費
衛生費	環境保全、疾病予防、健康増進などの経費
農林水産業費	農林水産業の振興を図るための支援や生産基盤整備などの経費
土木費	道路や河川、公園などの社会資本整備のための経費
消防費	消防団や消防施設などの災害対策のための経費
教育費	小・中学校、社会教育などの教育関係経費
公債費	市債の元金・利子を支払うための経費
労働費	労働者福祉対策、雇用対策などに関する経費
商工費	商工業や観光の振興などの経費

●歳出予算額 [性質別] の推移

※市の経費を経済的性質によって分けた場合



市民会館解体や上ノ山・穂坂地区農工団地アクセス道路整備等の終了により、普通建設事業費が大幅に減少しています。補助費等には法人市民税の還付金が含まれるため、大幅に増加しています。繰出金については、一般会計から国民健康保険特別会計等に繰り出す金額が増加しています。

人件費	市の職員の給料や各種委員の報酬等の経費
物件費	賃金、旅費、交際費、需用費など消費的性質をもつ経費
扶助費	生活保護、児童手当、医療費助成など住民福祉を支えるための経費
補助費等	峡北広域行政事務組合といった組合や各種団体への負担金、補助金の経費
普通建設事業費	道路整備や市営住宅改修といった工事等の経費
公債費	市債の元金・利子を支払うための経費
繰出金	国民健康保険特別会計、下水道事業特別会計等の運営を支援する経費
積立金	基金(市の貯金)に預ける経費
維持補修費	建物や備品を修理する経費

●特別会計と企業会計の平成24年度当初予算状況

(単位：千円)

(単位：千円)

特別会計

特別会計名	予算額	うち一般会計繰入金
国民健康保険	3,366,255	328,385
後期高齢者医療	266,991	72,797
簡易水道	11,076	5,163
下水道事業	1,410,067	730,597
介護保険	2,177,967	322,196

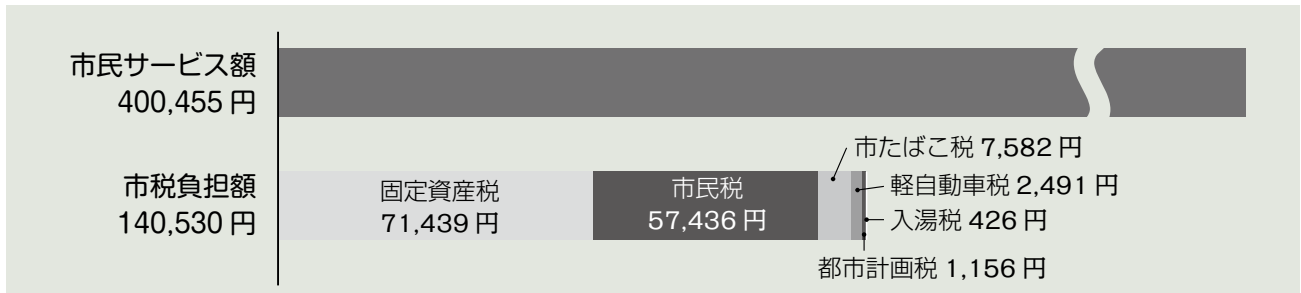
特別会計名	予算額	うち一般会計繰入金
介護サービス事業	11,102	3,326
恩賜林保護財産区 (第一鈴嵐外5会計)	4,751	—
青木御座石財産区	722	—

(単位：千円)

企業会計

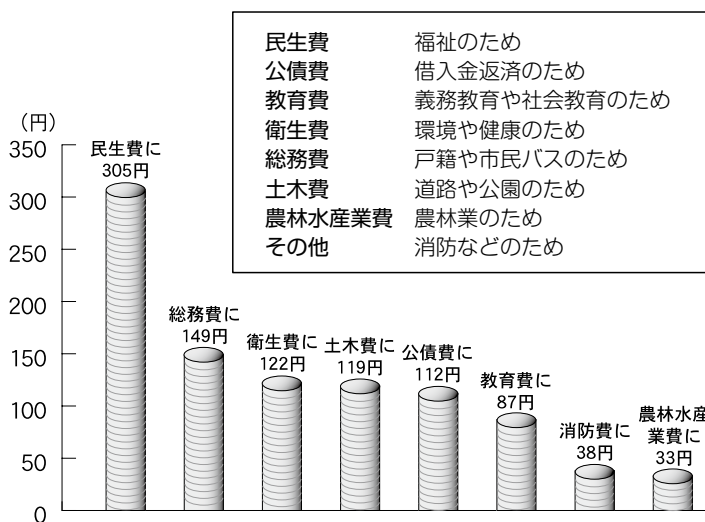
企業会計名	区分	予算現額	収入のうち一般会計補助金	資本的収支補てん財源	
韮崎市立病院事業	収益的収入	2,433,794	230,183	過年度損益勘定留保資金	192,067
	収益的支出	2,433,794			
	資本的収入	68,519			
	資本的支出	260,586			
韮崎市水道事業	収益的収入	816,493	252,967	当年度消費税及び地方消費税資本的収支調整額	5,274
	収益的支出	816,493			
	資本的収入	319,119		過年度損益勘定留保資金	199,904
	資本的支出	524,297			

●平成24年度当初予算における市民一人当たりの市民サービス額と市税負担額



※一般会計歳出総額を4月1日現在の人口(31,679人)で割り算した額を市民サービス額としています。
 ※市税総収入額を4月1日現在の人口で割り算した額を市税負担額としています。

●住みよいまちづくりのために 税金1,000円の使われ方



平成23年度最終予算状況

●平成23年度最終予算状況

平成24年3月30日現在 (単位：千円)

会計名	最終予算現額	支出済額	差引額	
一般会計	13,903,553	10,104,601	3,798,952	
特別会計	6,648,238	5,520,489	1,127,749	
内訳	国民健康保険	3,256,974	2,897,124	359,850
	後期高齢者医療	239,488	176,178	63,310
	簡易水道	11,222	8,229	2,993
	下水道事業	1,201,268	760,612	440,656
	介護保険	1,920,754	1,663,727	257,027
	介護サービス事業	11,124	9,724	1,400
	恩賜林保護財産区 (第一鈴嵐外5会計)	6,579	4,527	2,052
	青木御座石財産区	829	368	461
合計	20,551,791	15,625,090	4,926,701	

平成23年度主な繰越事業

(単位：千円)

事業名	金額
県営畑地帯総合土地改良事業	28,750
農業体質強化基盤整備推進事業	55,180
市道(藤井)6号線道路整備事業	31,500
都市計画図・管内図修正業務委託	25,200
小学校施設管理事業 (エアコン設置工事)	219,296
中学校施設管理事業 (エアコン設置工事)	65,891
その他	28,447
繰越事業費計	454,264

※予算は年度ごとに決められていますが、工事や特殊な事情等で年度内に支出できない場合、議会の承認を経て翌年度に執行することを予算の繰り越しといいます。

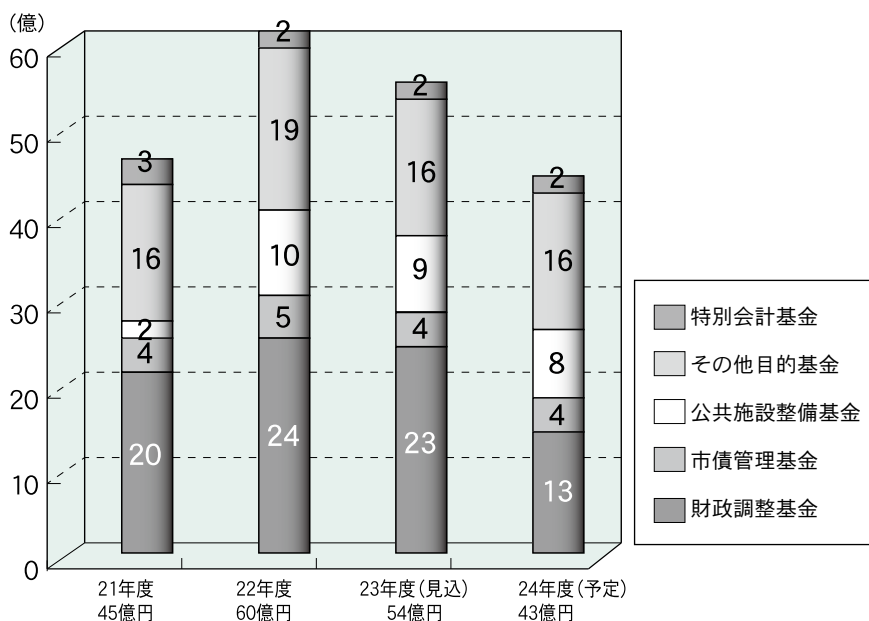
企業会計	区分	予算現額	執行済額	資本的支出等補てん財源	業務量		
斐崎市立病院事業	収益的収入	2,353,813	2,409,858	過年度損益勘定 留保資金	延患者数(人)		
	収益的支出	2,353,813	2,338,962			232,720	
	資本的収入	95,960	100,759	当年度消費税及 び地方消費税資本 的収支調整額		入院	55,130
	資本的支出	335,804	333,895			416	うち介護 外来
斐崎市水道事業	収益的収入	825,788	828,200	過年度損益勘定 留保資金	配水量(m ³)	外計	75,096
	収益的支出	825,788	821,639			167,663	計
	資本的収入	141,417	141,418	当年度消費税及 び地方消費税資本 的収支調整額		有収水量(m ³)	3,356,603
	資本的支出	345,007	309,081			0	給水戸数(戸)
					給水人口(人)	27,855	

基金(市の貯金)の状況

平成23年度(見込)
市民一人あたり残高
17万2千円

平成23年度末の基金の現在高は、主要事業の推進、市債発行の抑制を図るために基金を活用したことにより減少しました。

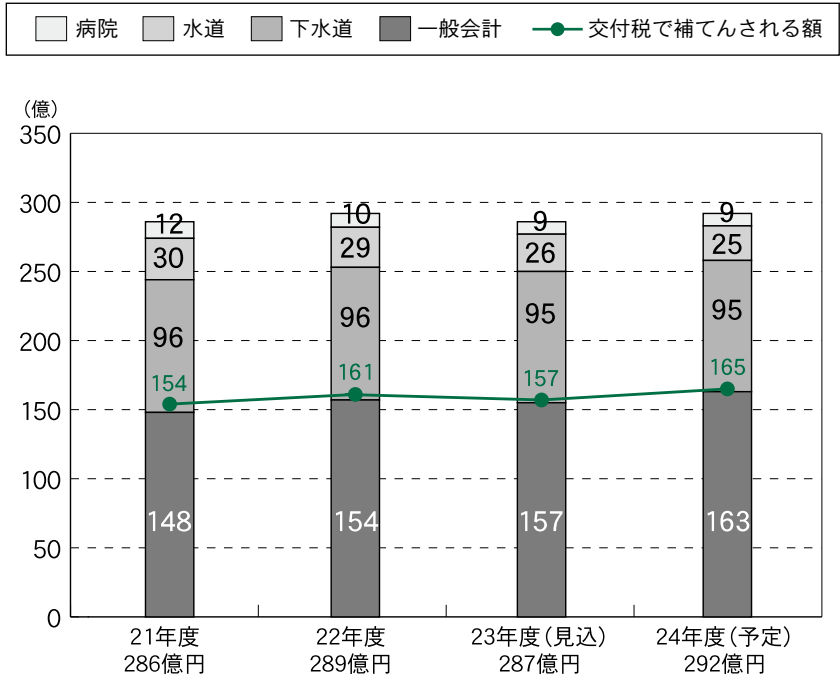
平成24年度についても、法人市民税の大幅な減少や交付税の減額に対処するため、引き続き減少する見込みです。今後、計画的な活用、運用に努めます。



地方債（市の借金）の状況

平成23年度（見込）
 市民一人あたり残高
 90万7千円
 交付税で補てんされる額を除く残高
 41万円

一般会計の地方債の現在高は、今年度減収補てん債の借入れを予定しているため増加しますが、後年度において元利償還金（返済借金）が交付税で補てんされることになっています。また、その他の会計については、ほぼ横ばいを見込んでいます。市債は借金ですので、発行についてはより一層の注意を払います。



平成24年度 韮崎市職員「看護師」採用試験について

採用職種	試験区分	採用人員	受験資格	勤務場所	採用日	申込受付期間	試験日	試験種目等	備考
看護師	短大卒業程度	10名程度	看護師免許を有する人	市立病院（看護局）	8月1日	6月1日（金）～15日（金）	7月6日（金）	会場 庁舎402会議室 受付 13:20～13:30 ・小論文 ・適性検査 ・面接	*試験の可否通知は、受験者全員に直接郵送します。
					9月1日	7月6日（金）～20日（金）	8月3日（金）		
					10月1日	8月3日（金）～17日（金）	9月7日（金）		
					11月1日	9月7日（金）～21日（金）	10月5日（金）		
					12月1日	10月5日（金）～19日（金）	11月9日（金）		
					1月1日	11月2日（金）～16日（金）	12月7日（金）		
					2月1日	12月7日（金）～21日（金）	1月11日（金）		
					3月1日	1月4日（金）～18日（金）	2月8日（金）		

受験申込	必要書類	①職員採用試験申込書（返信葉書に50円切手を貼り、申込者の氏名・送付先を明記すること） *試験申込書は、市政政策秘書課及び市立病院事務局で配布しています。 *試験申込書を郵便請求する場合は、120円切手を貼付した返信用封筒（角形2号）を同封してください。 ②資格免許証（写） ③卒業証明書		
	持参による申込	申込先	韮崎市政策秘書課政策人事担当（本庁舎3階） ☎0551-22-1111（内線）325・326	
		受付期間	上記「受付期間」のとおり *8時30分～17時15分（土日祝日は除く）	
	郵送による申込	宛先	〒407-8501 韮崎市水神1-3-1 韮崎市政策秘書課政策人事担当宛 *書留郵便で、表に「採用試験申込書」の朱書き	
受付期間		上記「受付期間」のとおり（各受付期間最終日に到着したものまで）		
申込上の注意	地方公務員法第16条（欠格条項）のいずれかに該当する人は、受験できません。 ・成年被後見人または被保佐人（準禁治産者を含む） ・禁固以上の刑に処せられ、その執行を終わるまで又はその執行を受けることがなくなるまでの者 ・韮崎市職員として懲戒免職の処分を受け、当該処分の日から2年を経過しない者 ・日本国憲法又はその下に成立した政府を暴力で破壊することを主張する政党その他団体を結成し、又はこれに加入した者			
勤務条件	初任給	短大（3年制）卒	198,300円	*初任給は、経歴に応じて加算される場合があります。 *この金額は平成24年4月1日現在のものであり、今後給与改定等により変更になる場合があります。
		短大（2年制）卒	188,900円	
	諸手当	給与条例の定めるところにより、扶養手当、通勤手当、住居手当、期末勤勉手当、夜間勤務手当等を支給します。		

***本年度実施する「平成25年4月1日採用」職員採用試験は、9月に実施しますので詳細は7月号でお知らせします。**

■お問い合わせ 政策人事担当 内線（325・326）