

## 空き店舗・空き事業所情報登録シート

物件No.	6	物件名	甲斐ビル2F		
所在地	韮崎市若宮一丁目7-7				
店舗面積	133.74㎡	築年月	1990年 8月	新築／中古	中古
バルコニー	—	建物階数	2階建	物件階数	2階
部屋／ 区画番号	—	総戸／ 区画数	—	建物構造	鉄骨造
間取	—	駐車場の有無	有 4台	現況	—
設備	1 電気 2 上水道 3 下水道 4 トイレ設備 5 ガス 6 電話 7 エアコン 8 給湯 9 浄化槽 10 厨房設備 11 その他 ( )				
条件	事務所・学習塾・整体向き 仲介手数料 1ヵ月＋税				
家賃	16万	敷金	3ヵ月	礼金	1ヵ月
引渡／ 入居時期	相談	以前の業種	事務所	閉店年月日	2019年2月

**添付資料**

- ・空き店舗の位置を示した地図(住宅地図等に空き店舗の位置を示したもの)
- ・空き店舗間取り図(間取りの寸法がわかるもの)

**【物件に関する問合せ先】**

仲介業者名 及び個人名	(株)タカソエ
住所	韮崎市富士見一丁目7-5
電話番号	0551-22-7707
FAX	0551-22-7051

補助金に関する問合せ先 韮崎市役所 産業観光課 商工労政担当 ☎0551-22-1111(内線216)

# 甲斐ビル2F

所在地 荏崎市若宮一丁目526番1

2F 133.74 m<sup>2</sup>

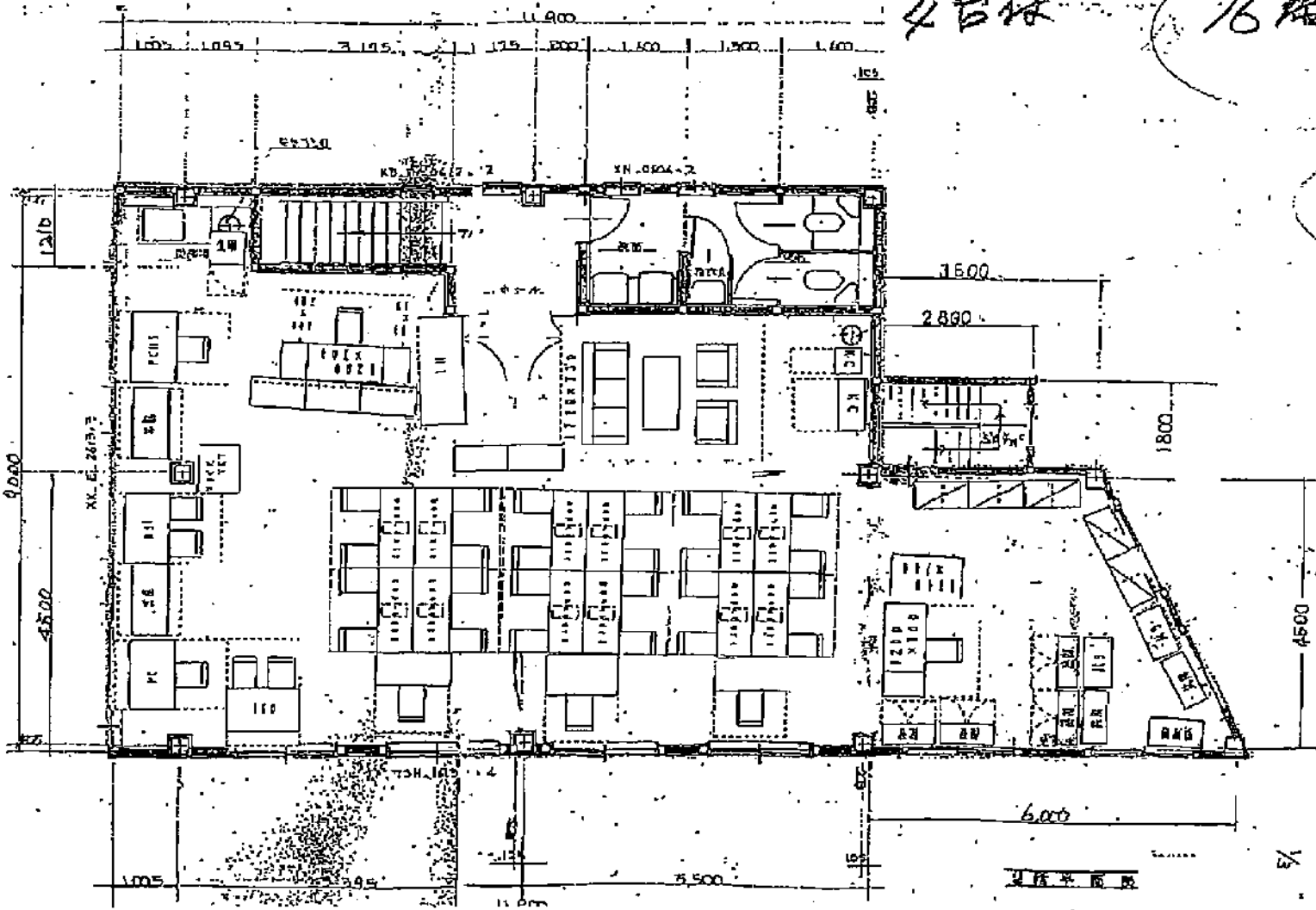
平成2年築

40.9坪

北側 駐車場  
4台分

16篇 税別

6/2





## 【物件に関する問合せ先】

仲介業者名 個人名	(株)タカソエ
TEL	0551-22-7707