

# 定例記者会見

日時 8月25日(木) 15時から  
場所 市役所4階大会議室

## 1 開 会

## 2 配布資料の確認

## 3 市長挨拶

## 4 記者発表(市長)

- ① フェスタ葦崎
- ② 秋の武田の里ウォーク  
～'22 オクトーバー・ウォーク to フェスタ葦崎～
- ③ 第3弾 チームにらさきエール商品券
- ④ 飼料・肥料高騰対策事業
- ⑤ にらさきいきいきウォーキング  
海ごみZEROプロジェクト編 at ハロウィン
- ⑥ 令和4年度地震を想定した葦崎市総合防災訓練
- ⑦ 葦崎大村美術館開館15周年記念 企画展「女性画家のやまなみ」
- ⑧ 葦崎市民俗資料館企画展「にらさき市いいところポスター展」
- ⑨ 武田の里にらさき 花火大会
- ⑩ イクボス宣言

## 5 質疑応答

## 6 令和4年第3回葦崎市議会定例会案件について(総務課長・総合政策課長)

## 7 質疑応答

## 8 その他

## 9 閉 会



**TEAM**  
**NIRASAKI**  
**山梨県葦崎市**

# ① フェスタ葦崎

## 1.概要

例年 10 月に本市の駅前中央通りや本町通りを歩行者天国として開催していた「フェスタ葦崎」を、新型コロナウイルス感染症対策のため、「葦崎中央公園」において、「食」、「スポーツ」、「音楽」などの多様なイベントを行います。

## 2.開催日時等

■日時 10月9日(日)10時～16時

■場所 葦崎中央公園(葦崎市藤井町北下條 2531)

## 3.イベント内容

### (1) 山梨キッチンカー選手権

山梨県内で販売をしているキッチンカー約 30 台が集結し、人気 No.1 を競います。  
※県内では初のキッチンカー選手権です。

### (2) ポルパン Marché

県内の人気パン屋の専門パン(カレーパン・メロンパン・ベーグル等)を取り揃えています。パン屋協力のもと、葦崎市のイメージキャラクターニーラをモチーフにした「ニーラパン」も販売します。

### (3) キズナ音楽フェスティバル

地元の吹奏楽部や山梨県内で活動するバンドなど、市内外の奏者・アーティストが奏でる秋の音楽祭です。  
途中で葦崎市消防団を応援するために、「よしもと芸人」も出演します。

### (4) 甦る！武田軍 チャンバラ合戦 ～IKUSA～

武田軍を含めた4軍団(各 50 名)に分かれ戦う、チャンバラ合戦です。スポンジ製の刀と腕に的となるカラーボールを装備して戦う、体験型アクティビティです。

### (5) U3 サッカー・U6 サッカー

U3・U6の子どものサッカー大会です。

### (6) ウォーキングサッカー

歩いて行う新しいスタイルのサッカーです。年齢、性別を超えて誰もが楽しめるユニバーサルスポーツとして、家族や友達、みんなで楽しめます。

### (7) ワインフェス

葦崎の美味しいブドウから作った葦崎産のワインを心ゆくまで楽しめます。

### (8) 集合！はたらくくるま

子どもに人気のパトカーや全長 11 メートルのはしご車、震災対策活動用車「ウニモグ」など 11 台の「はたらくくるま」が集まります。

いつもは色々な仕事場で活躍する車を見て、触って、体験できます。

### (9) 公募出店

飲食店、物販、ワークショップ等のお店が多数出店予定です。

※出店者は現在募集中です(8月29日(月)まで)。

### (10) ステップ DE ヘルス

介護予防を目的にした、「ラダートレーニング」の教室です。動きやすい身体をつくるトレーニングのため、高齢者だけでなく、どなたでもご参加いただけます。



## 4. 問い合わせ

武田の里まつり実行委員会(葦崎市産業観光課商工観光担当内)

TEL:0551-22-1111(内 215)

## ② 秋の武田の里ウォーク ( ' 22オクトーバー・ウォーク to フェスタ荻崎 )



# 秋の武田の里ウォーク ～ ' 22 オクトーバー・ウォーク to フェスタ荻崎 ～

令和4年10月9日(日) ※ 雨天中止

会 場： 荻崎市営総合運動場 (荻崎市本町4丁目9番2号)

コース： 5km ・ 9km ・ 11km ・ 15km コース

主催： 荻崎市・荻崎市教育委員会

主管： 武田の里ウォーク実行委員会

協力： 峡北消防本部・甲斐警察署・荻崎市体育協会・荻崎市スポーツ推進委員会

荻崎市地区長連合会・武田の里祭り実行委員会・(一社)荻崎市観光協会・荻崎市スポーツコミッション



# 秋の武田の里ウォーク

## ～ 22 オクトーバー・ウォーク to フェスタ韮崎 ～

■ 開催日 令和4年10月9日(日) ※ 雨天中止

■ 会場 韮崎市営総合運動場 (韮崎市本町4丁目9番2号)

### ■ 日程

- \*15km コース  
受付開始 8:00 ~  
スタート(韮崎市営総合運動場) 8:30 ~  
(まちなか~中央公園~新府城跡~中央公園~ゴール)  
ゴール(韮崎市営総合運動場) ~ 15:00
  - \*11km コース  
受付開始 8:10 ~  
スタート(韮崎市営総合運動場) 8:40 ~  
(まちなか~中央公園~新府城跡~中央公園)  
ゴール(韮崎中央公園)⇒ バスで市営総合運動場へ
  - \*9km コース  
受付開始 8:20 ~  
スタート(韮崎市営総合運動場) 8:50 ~  
(まちなか~中央公園~ゴール)  
ゴール(韮崎市営総合運動場) ~ 15:00
  - \*5km コース  
受付開始 8:30 ~  
スタート(韮崎市営総合運動場) 9:00 ~  
(まちなか~中央公園)  
ゴール(韮崎中央公園)⇒ バスで市営総合運動場へ
- ※ 各コースとも申込人数により、時間差スタートを行う場合があります。

- 各コースにCheckpointを設置します。  
一橋本陣跡(本町ふれあい公園)、韮崎駅前、  
平和観音(市民会館跡地)、中央公園陸上競技場前、新府城跡
- 各コースの経由・到着の目安等  
※ 往路の韮崎中央公園への到着は、12:00 まで。  
※ 15・11kmコースは、13:00 までに新府城跡を経由  
※ 15・9kmコースは、15:00 までに市営総合運動場へ到着  
※ 11km・5kmコースの帰路:中央公園発の最終バスは15:00です。  
(中央公園 ⇒ 市営総合運動場へのシャトルバスは、12:00~運行)

### ■ 参加資格

山梨県内在住の健康な小学生以上  
(小学生の参加は、保護者同伴とします。)

### ■ 参加料

1人 2,000円 (小学生は、1,000円)

### ■ 定員(申込先着順)

5・9・11・15km コース 各100名

### ■ 申込期間

令和4年8月26日(金)~ 9月22日(木)  
直接申込については、9時~17時  
(土曜日・日曜日・祝日は除く)

### ■ 申込方法

#### 1. 直接申込

直接申込をされる方は、申込用紙に必要事項をご記入のうえ、下記申込先へお申込みください。

《申込先》

- ★ 韮崎市教育委員会教育課スポーツ振興担当  
(市営体育館)
- ★ 韮崎市教育委員会教育課(市役所本庁舎2階)

#### 2. 市ホームページからの申込

韮崎市のホームページからお申込みください。

#### 3. 郵送での申込(郵送先)

〒407-0024 韮崎市本町4丁目9番2号  
韮崎市教育委員会教育課スポーツ振興担当  
(市営体育館内)

### 【参考】

秋の武田の里ウォーク(穂坂ぶどう郷コース)の参加状況

	H30	R1
	(30・20・15km)	
申込者数	485人	490人
参加者数	455人	444人
踏破者数	451人	434人



# オクトーバー・ラン&ウォーク

～ 健康づくりは地域の元気から ～  
「オクトーバー・ラン&ウォーク 2022」へ参加しよう！

## 韮崎市も参戦します！

健康づくりのための、人が集まるイベントの開催が難しい状況ですが、日ごろから健康な「からだ」と「こころ」を維持する上で、体を動かすことは欠かせません。そこで、韮崎市ではスマートフォンをお持ちの方でしたら誰でも参加できる、ヴァーチャルスポーツイベントの「オクトーバー・ラン&ウォーク」に参加します。

全国や市内の個人ランキングや、参加者の力で韮崎市のランキングの向上を目指したり、1カ月間の目標距離を自ら設定し、毎日コツコツと距離を積み重ねましょう。

「オクトーバー・ラン&ウォーク」は、10月の1カ月間、参加者の「ウォーキング」累計歩数や「ランニング」の走行距離を、無料のスマートフォンのアプリで集計した全国自治体対抗型のオンラインイベントです。

### エントリー方法（ウォーキングの部）



お使いのスマホにウォーキングアプリ「スポーツタウンWALKER」をダウンロードしてください（無料）

※アプリを検索する際は、「スポーツタウン」と検索するとスムーズに見つかります。  
※以下のQRコードからもダウンロードができます。



iOS版



Android版

第3弾

# チームにらさきエール商品券

令和4年

# 9月4日(日) 販売開始

販売場所

蕪崎市役所 9時～16時30分

9月4日(日)～30日(金)の平日

※9月4日(日)と10日(土)のみ休日でも販売します。

**購入上限** お一人様 2冊まで

**持ち物** 市内在住者に  
事前に送付する  
購入確認券、現金

購入を希望される  
方は、早めの購入を  
お願いします。



10月2日(日)～商品券が  
売り切れるまでの間の平日

※10月2日(日)のみ休日でも販売します。

**購入上限** お一人様  
1日 5冊まで

**持ち物** 住所が市内である  
ことが確認できる  
証明書

(運転免許証、保険証など)、現金

9月中に購入した方も再度購入できます。

販売価格 1冊 10,000円 (商品券 13,000円分)



中小事業所専用券×5枚

+



全店共通券×5枚

+



全店共通券×6枚

発売冊数 30,000冊 売り切れの際はご容赦ください

有効期限 令和5年1月31日(火) ※期限を過ぎるとご利用できません

この  
ステッカーが  
目印です



## 取扱い店舗・事業所

商品券は、市内約 260 店舗の小売店や飲食店などで使用できます。  
詳しくは、市 HP や右記 QR コード等でご確認ください。  
また、取扱い店舗には左図のステッカーが掲示されて  
います。

取扱い店舗の追加募集も行っていますので、参加希望する  
店舗は市までご連絡ください。

蕪崎市HP



お問合せ先 蕪崎市産業観光課 ☎22-1111 (内線214・216)



# ★「チームにらさきエール商品券」取扱い店一覧★

令和4年  
8月8日現在

注) 商品券のご利用については、ギフト券・ビール券など、一部対象外商品もあります。ご使用になれる店舗等で、ご確認ください。また、つり銭は出ませんのでご注意ください。

## 中小事業所 (全店共通券〈グリーン・ブルー〉、中小事業所専用券〈ピンク〉とも利用できます)

事業所名(店舗名)	電話番号	主な取扱い可能品目等	事業所名(店舗名)	電話番号	主な取扱い可能品目等
<b>医薬品・化粧品</b>			<b>自動車販売・整備、カー用品</b>		
Wing	23-0522	化粧品・健康食品	甲斐白産自動車販売 韮崎店	22-5588	自動車販売・整備
あさひ化粧品店	23-0332	化粧品	国土建設トマト車検の須玉インター店	22-5893	自動車販売・整備 修理・新車中古車販売
ウエルシア 韮崎富士見店	23-0520	医薬品、化粧品、日用品、食料品等	日産プリンス山梨販売 須玉インター店	25-5123	自動車販売・整備
クスリのサンロード 韮崎店	23-0036	医薬品、健康、美容に関する商品、日用品等	日産プリンス山梨販売 韮崎店	22-2222	自動車販売・整備
健康館サワ 韮崎店	23-0093	医薬品、生活雑貨	ネットヨタ甲斐 韮崎店	23-0500	自動車販売
サンロード 韮崎店	23-7722	医薬品、食品、化粧品、消耗雑貨	ヤザキ・オート	23-4477	車検整備、新車、中古車販売
サンロード ライフガーデン 韮崎店	23-0030	医薬品、食品、化粧品、消耗雑貨	山寺自動車工業 株	22-1155	自動車整備・販売
ツルハドラッグ 韮崎南園店	23-5628	医薬品、化粧品、食品、雑貨品	山梨トヨタ販売 韮崎店	22-1078	自動車販売・車検、点検整備等
ツルハドラッグ 韮崎店	23-1166	医薬品、化粧品、日用品等	山梨トヨタ販売 韮崎店	22-1051	自動車販売・整備
ドーン薬局	22-0316	医薬品、漢方薬、健康食品、化粧品	山梨トヨタ販売 韮崎店	22-7711	自動車販売・整備
ユザワヤ	22-0797	薬、化粧品	梨北農業協同組合 梨北自動車センター	22-7686	自動車販売
渡辺薬局	22-6151	漢方薬、日用品、雑貨	株タイヤ館電王 タイヤ館 韮崎	22-8730	タイヤ、カー用品
<b>衣料品・ファッション・お直し</b>			株内藤自動車工業	22-1126	自動車整備・販売
アトリエ ボンジュール	22-8800	婦人服等	株式会社 山寺	22-8080	自動車販売・車検整備、钣金塗装
工務店 アーサー タナベ	22-0132	和服、婦人服、学生服、作業服、返礼品	南小沢自動車	22-6780	車検整備、販売
衣料センター 助産	22-0544	婦人服、実用衣料	清水建設	22-0755	自動車整備・車検
工房あす(AZ)	23-0010	洋服修理・仕立、織物、染物販売	南甲斐自動車工業	22-1141	ドライブレコーダー・バッテリー販売、カーエアコン修理
紳士服コナカ 韮崎店	23-5837	メンズ、レディースファッション	南甲斐自動車工業	22-0348	自動車販売・車検、钣金、一般整備
綜合衣料イリマル	22-0172	学生衣料、婦人紳士服下着、呉服			
布倶楽部	22-6435	婦人服、布			
ファッションセンターしまむら 韮崎店	30-0168	衣料品等			
ファッションハウス ハヤシヤ	22-0178	婦人洋品全般、ワコール下着、マスク、タオル等			
ファッションセンター	23-0451	婦人服、化粧品			
ウーナム 韮崎店	23-3991	作業服、安全服、手袋、キャンプ用品			
マルヤ	22-0351	婦人服、紳士服、学生服			
親子ヨダ シューブラザ ライフガーデン 韮崎	20-1355	靴			
<b>印刷</b>			<b>宿泊・温泉</b>		
nanairo 株	30-7607	印刷物	六山温泉 能見荘	25-5011	宿泊・飲食
㈱アートプリント	22-0840	印刷物全般	ヴィラクリファーム七里舎	30-9481	宿泊
㈱ピーエス・ワイ 韮崎ジャーナル	42-0543	印刷物全般	健康ふれあいセンター ゆ〜ぶるにらさき	20-2222	施設使用料・回数券
㈱タクト	22-9633	印刷、製本	山梨タナベ	23-0024	温泉・浴
<b>飲食店</b>			御座石温泉	090-3520-5062	宿泊・一回浴・温泉・飲み物
居酒屋 さんぼん	23-1323	飲食	武田乃郷 白山温泉	22-5050	日帰り温泉入浴券(回数券のみ)
魚民 韮崎駅前店	22-6288	飲食			
隠れ番場 異形	30-9007	飲食			
亀伝	22-0168	飲食			
香やくろがひ	23-0451	飲食			
Bar Rilly	30-9110	飲食			
ナック エリカ	22-6803	アルコール飲料、軽食			
バー ヴァレレンガ	090-8175-6623	飲食			
ピアノバー ニューウェル	23-4555	飲食			
焼き鳥 たはら	22-8088	飲食			
やきとり 庵	23-2625	飲食			
地産地消レストラン さくら茶屋 La Passion	23-0330	洋食(前菜・パスタ・ピザ・魚、肉料理・自家製デザート等)			
レストラン キューピット	23-1650	飲食			
レストラン マイルストーン	25-2780	飲食			
ピストロラ ウィスター	45-9589	創作フレンチ・県産ワイン等			
オステリア 栗	23-7620	飲食、イタリア料理(ピスタ・ピザ・アルコール類)			
マクドナルド 韮崎店	30-6266	飲食(ハンバーガー類)			
NAN HOUSE	22-7299	インド、ネパール料理(カレー等)			
カフェレスト サイトー	22-8166	飲食			
Cafe まるび	25-2428	飲食(ピザ・ドリンク・パスタ・イタリア料理)			
Parkside Parlor IRU	45-7643	タコス、ソフトクリーム・ドリンク等			
食事と喫茶 ボンシヤク	45-7937	カレー・ハンバーグ・コーヒー・ケーキ			
ハチ屋 珈琲	45-7405	コーヒー等ドリンク類・珈琲豆			
味処 みお田	22-8199	酒・肴			
うなぎ 鮎 八嶋	22-0009	うなぎ料理			
お食事処 フレンス	22-9741	飲食			
韮崎亭	45-9388	飲食			
ガスト 韮崎店	20-1008	飲食			
勝の家	23-6323	和食			
お食事処 函	30-5055	飲食(定食・種類)			
日本料理 くるさわ	22-0381	食事(各種宴会・お祝い・法事・会合)・お弁当・オードブル			
バーミヤン 韮崎店	30-0017	飲食			
蕎麦亭	22-1630	飲食			
とんかつ一カ	22-6202	飲食			
新とき鮎	22-7670	寿司			
鮎政	22-4745	寿司、アルコール他			
すし旬彩料理 樹	30-0355	寿司、ランチ、テイクアウト ※予約のみ			
藤橋	22-9723	寿司			
和食 おすし若	22-8228	和食、寿司			
Le Sobu	090-1116-5248	そば			
そば処 小路	23-4833	そば			
瓢箪	22-4359	そば、天ぷら			
吉田のうどん さくら	090-1734-9167	うどん			
和ダイニング 大蔵 大井	23-3737	宴会、弁当、無尽会			
和食処 佳幸	23-7700	日本料理			
元気七輪焼肉牛丼 韮崎店	23-5529	焼肉			
香の庵 焼いん じん屋	25-1122	焼肉、酒、食事			
和さか	23-8420	飲食			
トロツコ	090-7807-5543	ランチ、デザート、ドリンク			
<b>寝具・衣・ギフト・雑貨</b>			<b>クリーニング</b>		
秋山ふとん店	22-0546	布団・打ち直し・カーテン	クリーニングセンター-小林-クリーニングハウス	23-2502	クリーニング
川村羽毛	22-5825	羽毛布団のリフォーム・製造販売	クリーニングのあまり	25-4566	クリーニング
水戸屋	22-0655	寝具、衣替、裏返し	ファッションクリーニング やざき	22-0737	クリーニング
湯田 玉葉	22-0603	車・新車、衣替、裏返し	宿鈴屋リネンサプライ	22-0526	クリーニング
キチヤサラダ 館 韮崎富士見店+ハヤシ 寝装店	22-2651	車・新車、衣替、裏返し、その他畳関連商品			
線上田商店	22-0114	日用品・雑貨・ギフト用品			
㈱リョウユン	22-8511	寝具、記念品、内祝い贈答品			
<b>建築・建設・造園・リフォーム</b>			<b>生花・肥料・種苗・農業</b>		
市川建設 株	22-4004	建築工事	鈴木生花店	22-1741	生花・花鉢
栄工業 株	22-0591	上下水道工事	ヌタ花ガーデン	23-4187	生花・花鉢
志村建設 株	23-3536	住宅新築、改修工事・リフォーム工事	フラワーアート hanahiro	45-8412	生花・花鉢
萬進園 株	45-9897	造園・外構・エクステリア	株 コムラシキ hanahiro	23-5665	生花・観葉植物・花器・アートフラワー・プリザーブドフラワー
トータルリフォーム フィット	30-6633	建築リフォーム・水廻り・シロアリ消毒他	株 コムラシキ H & G 藤井店	21-2711	農業用品、DIY・日用品等
平賀造園	22-1617	造園、植木剪定	梨北農業協同組合 J A グリーン 〇はく	30-0222	農業資材、肥料、農業
藤巻プロック工業 所	22-3009	建設工事・外構工事	梨北農業協同組合 南部配送センター	22-2661	肥料、農業
農米工業 南	23-5552	リフォーム工事・ガラス入替・キッチン・お風呂トイレ・建具・換気扇	梨北農業協同組合 谷野農センター	22-0693	肥料、農業
㈱山建設工業	22-7388	住宅新築・リフォーム 耐震診断、改修工事・シロアリ調査、消毒	梨北農業協同組合 福川農センター	23-1310	肥料、農業
森工務店	22-0822	リフォーム・水廻り・内装リフォーム	梨北農業協同組合 徳波農センター	22-2151	肥料、農業
㈱リョウエヤ	22-8261	リフォーム・水廻り修理			
南甲斐塗装看板店	22-1165	看板製作取付、外壁・屋根等の塗り替え工事			
南ゆづ	22-1602	建築			
南上橋工務店	22-6733	土木工事・建築工事			
南家原塗装工業	22-6601	住まいのリフォーム・屋根外壁の塗り替え			
南望月工務店	22-8006	新築、リフォーム・修繕・外構など建築全般			
<b>美容・健康・福祉</b>			<b>イオン電器</b>	22-1234	家電商品全般
アポロ美容館	22-1257	美容	ニシヤ電器	22-0765	家電販売、工事
アルミュー	22-0448	美容	依田電気社	23-3367	家電販売・介護補助用品・パソコン・防犯カメラ・電気設備工事等
美容室 HELLO'S	23-3898	美容	南村松電気商会	23-2551	家電製品全般・電気工事
美容室 ステージ オー	22-7995	美容、ヘア商品			
美容室 みなみ	23-0640	美容			
ヘアサロン ギャルティエ	22-1751	美容、商品			
ヘアサロン ジェティアー	22-0822	美容、商品			
manish	23-4383	理美容			
Ari room	-	トリートメント			
あなやま接骨院	25-5673	手技療法(ほくし、ストレッチ、矯正等)			
たくみ(匠) 接骨院	33-9005	健保、交通事故・労災・むねほくし			
ゆづしん整骨院 韮崎	30-7567	医療施設・自費診療			
安藤接骨院	22-0230	整体			
整骨院 ゆき	23-7110	整体			
まなでくじやん	30-4440	リラクゼーション(床デイクアットケアアロマオイルトリートメント)			
レディライフ はりきゅう院	080-9558-6409	はり きゅう			
渡辺整骨院	22-0202	整骨院			
パーソナルリハビリケア elate LAKA	070-8939-3060	リラクゼーション・整体 美容浴			
<b>石材</b>			<b>Body Make GLAD</b>	33-9047	パーソナルジム会費
江津北原石材店	22-6015	石材	カントムクラブ グリーンパレイ	22-3131	ゴルフプレー
駒井村工業	23-3745	墓石、灯籠、外構他	しちひや道場	070-8495-3022	健康法、中国武術、日本古武術の指導
㈱石のソウウ	23-0745	墓石、その他石材	韮崎アラミスサロン by ニューウェル	090-8803-4785	レンタルスペース、音楽教室
㈱北原石材	22-3352	墓石、石造	あそびまなびLABO	88-9015	習い事教室(プログラミング・英語・科学・囲碁)
南村上石材店	25-5310	墓石、灯籠・仏壇・位牌	rareru	090-5995-3148	米粉パン教室
<b>パソコン・情報通信機器等</b>			<b>美容・健康・福祉</b>		
Do It ステーション 韮崎店	22-8090	パソコン・ホームページ作成	abe 株 店	080-5499-6595	木製椅子・小物・椅子修理・張り替え
㈱アークキュービック	23-5681	コンピュータ・周辺機器・プリンター・タブレット等	電音漆器 韮崎店	22-5100	漆器、家具・畳テーブル/嵩高座椅子 記念、贈答品
<b>リフォーム専門店</b>			眼鏡市場 韮崎店	30-6098	眼鏡、コンタクトレンズ・補聴器
油島店	22-0907	石油製品	メガネスーパー 韮崎店	23-0154	眼鏡・コンタクトレンズ 補聴器
園土興産 株 センソ 桐の木SS	25-5450	ガソリン・軽油・灯油・タイヤ	イノノ楽器	22-1086	楽器
㈱シマヤ セミセルフ 韮崎SS	22-0107	ガソリン・軽油・灯油・車検整備・オイル交換・タイヤ・洗車	一般社団法人 韮崎市観光協会	22-1991	韮崎市イメージキャラクター「ニラ」のグッズ
㈱シマヤ セン 韮崎SS	22-2427	ガソリン・軽油・灯油・車検整備・オイル交換・タイヤ・洗車	木内モーターズ	22-1628	バイク、自転車
㈱木次商事 キクナス 韮崎店	45-7470	ガソリン・軽油・灯油・オイル・タイヤ交換、洗車	まよっぴーモーターズ	090-472-3258	バイク
<b>自動車販売・整備・カー用品</b>			オキ 韮崎店	22-0152	自転車販売・修理
本田自動車 韮崎北店	23-0223	自動車販売	ケーヨーデイツー 韮崎店	21-3130	工具・資材・園芸用品 家庭用品・ペット用品・インテリア用品
Honda Cars 山梨 韮崎南店	22-4636	自動車販売	ザ・ビッグ 韮崎店	23-6211	食品・酒
オートバックス	23-3700	新車、中古車、車検・钣金塗装	ツルハドラッグ 韮崎本町店	30-6268	食品、化粧品、日用品・雑貨、食品、酒
オートバックス 韮崎店	23-2666	カー用品	㈱ノジマ	30-0021	生活家電、デジタル家電・携帯電話

## 大型店 (全店共通券〈グリーン・ブルー〉のみ利用できます)

事業所名(店舗名)	電話番号	主な取扱い可能品目等
DCM 株 くらがね 韮崎店	23-4800	日用品等
オキ 韮崎駅前店	21-3000	食品・住居関連用品・衣料品
オキ 韮崎店	21-2311	食品・住居関連用品
ケーヨーデイツー 韮崎店	21-3130	工具・資材・園芸用品 家庭用品・ペット用品・インテリア用品
ザ・ビッグ 韮崎店	23-6211	食品・酒
ツルハドラッグ 韮崎本町店	30-6268	食品、化粧品、日用品・雑貨、食品、酒
㈱ノジマ	30-0021	生活家電、デジタル家電・携帯電話



## ④ 飼料・肥料高騰対策事業

### 1.概要

ロシア軍のウクライナへの侵攻や円安による畜産飼料や農作物肥料価格の高騰により、経済的影響を受けている農家等を支援します。

### 2.補助内容

#### ① 畜産飼料高騰対策事業費補助金

畜産飼料の価格高騰が経営に影響を与えていることから、負担を緩和し、経営の安定化を図るため、飼育数に応じて補助金を交付します。

##### ■ 補助対象

市内で畜産業を営む者

##### ■ 補助金額

【肉用牛・豚の飼育頭数における補助金の額】

3 頭から 10 頭まで 10 万円

11 頭から 50 頭まで 30 万円

51 頭以上 50 万円

【採卵鶏・肉用鶏の飼育羽数における補助金の額】

100 羽から 1,000 羽まで 10 万円

1,001 羽から 10,000 羽まで 30 万円

10,001 羽以上 50 万円

#### ② 農作物肥料高騰対策事業費補助金

農作物肥料の価格高騰が経営に影響を与えていることから、負担を緩和し、経営の安定化を図るため、農作物肥料の購入費の一部を補助します。

##### ■ 補助対象

市内に住所を有する個人または市内に主たる事業所を有する法人のうち、次のいずれかに該当する者

- ・令和 3 年分の税申告において、農業収入がある専業農家(個人の場合)
- ・直前の事業年度税申告において、農業収入がある者(法人の場合)
- ・令和 4 年より営農を始めた者

## ■ 補助金額

令和 3 年分の税申告(法人の場合は直前の事業年度税申告)において、農業に係る経費として申告した肥料の額に応じて、補助金を交付します。

※令和 4 年より営農を始めた者は令和 4 年税申告書類にて確認を行います。

肥料費の額	交付額
1 万円～10 万円	5 千円
10 万円超～20 万円	1 万 5 千円
20 万円超～30 万円	2 万 5 千円
30 万円超～50 万円	4 万円
50 万円超～100 万円	7 万円
100 万円超	10 万円

### 3.補助金申請受付期間

10 月 1 日(土)～令和 5 年 2 月 28 日(火)

### 4.総事業費 15,325,000 円

### 5.問い合わせ

産業観光課 農林振興担当

TEL:0551-22-1111(内線 222～225)



## ⑤ にらさき いきいきウォーキング 海ごみ ZERO プロジェクト編 at ハロウィン



### 1.概要

新型コロナウイルスの影響により、積極的に体を動かす機会のない子育て世代をはじめとする市民の方を対象に、ウォーキングの機会を提供し、健康づくりに対する意識の向上を目的に実施します。

ウォーキングと同時に「ごみ拾い」を行うことで、海洋プラスチックごみをはじめとする環境問題について考え、また、回収したごみの分別作業を通じて、資源の循環について学び、SDGs への理解を深める機会とします。



### 2.開催日時等

- 日時 10月29日(土) 午後1時45分～午後4時(受付:午後1時30分から)
- 場所 \*集合場所 韮崎市営総合運動場体育館前  
\*ウォーキング場所 韮崎市内(3キロ程度)

### 3.対象者 韮崎市民(定員100名程度)

### 4.参加申込

- 受付期間 10月3日(月)～14日(金)  
※土・日・祝日を除く午前8時30分～午後17時15分  
※定員になり次第、締切ります。
- 申込方法 ①健康づくり課窓口または電話で申込み  
②インターネットから申込み(やまなしくらしねっと)

### 5.その他

- \*参加した子どもにはお菓子をプレゼントします。
- \*ハロウィンにちなんだ仮装での参加も歓迎します。
- \*ウェルネスポイント(健康ポイント事業)対象事業です。

### 6.主催等

- 《主催》 韮崎市健康づくり課(TEL:0551-22-4310)/ YBS 山梨放送
- 《特別協力》 韮崎市子育て支援センター/韮崎市スポーツ推進委員会  
ヴァンフォーレ甲府/NPO法人韮崎スポーツクラブ





## ⑥ 令和4年度 地震を想定した葦崎市総合防災訓練

### 1. 概要

大型地震(最大震度6強)の発生を想定し、全地区を対象とした初動訓練および情報伝達訓練を実施します。

### 2. 日時

9月4日(日)

午前7時55分:緊急地震速報

午前8時00分:地震発生情報(サイレン放送)

### 3. 訓練内容

- (1) 緊急地震速報を受け、テーブル等の下に身を隠す訓練(シェイクアウト訓練)
- (2) 地区ごとに計画する避難誘導・感染症対策を講じた避難訓練
- (3) にらさき防災・行政ナビを使用した地区からの避難情報報告訓練
- (4) 学校施設を使用した特定地区防災訓練

《葦崎工業高校》

対象地区:若尾、若尾新田、坂の上、サンコーポラス竜岡

《葦崎西中学校(フォローアップ訓練)》

対象地区:御杉、武田、鍋山、御堂、北原、旭団地、鋳物師屋、若尾団地

- (5) 防災備品等の使用方法等の確認訓練

葦崎市役所において、職員を対象とした下記の訓練を実施します。

- ①電気自動車・燃料電池車(県から借用)からの外部給電方法の確認

場所:立体駐車場1階 南側

- ②循環型シャワーキットの使用方法的確認

場所:立体駐車場1階 中央

- ③自動ラップ式トイレ、蓄電池の使用方法的確認

場所:402 会議室、403 会議室

### 3. その他

- ・訓練終了は、おおむね午前10時頃の予定です。
- ・市内で災害が発生又はその恐れがある場合や、新型コロナウイルスのまん延状況により、内容について変更等する場合があります。

### 4. 問い合わせ 総務課 危機管理担当

TEL:0551-22-1111(内線339・399)



Neera



2022 9.3 (土)  
- 11.27 (日)

< 展示作家 >

秋野不矩、上村松園、大久保婦久子、小倉遊亀、  
片岡球子、草間彌生、荘司福、堀文子、三岸節子、  
ラダーザ・玉ほか

< 関連イベント >

■副館長によるギャラリートーク【要申込・要入館料】  
9月17日(土) 14:00~14:30

■館長大村智博士によるトーク【要申込・要入館料】  
11月3日(木・祝) ①10:30~ ②15:30~

※お申込みはお電話にて受け付けます。  
定員になり次第、締切らせていただきます。

**ra Art Museum**  
萠崎大村美術館

〒407-0043 山梨県萠崎市神山町鍋山 1830-1  
TEL/FAX 0551-23-7775  
HP <http://nirasakiomura-artmuseum.com/>



萠崎大村美術館  
ホームページ

# 女性画家の やまなみ

開館時間 10:00 ~ 18:00 (入館は17:30まで)  
※11月は10:00 ~ 17:00 (入館は16:30まで)

休館日 水曜日(祝日の場合は翌日)

入館料 一般500円(420円)、小中高校生200円(160円)

※萠崎市内に在住・在学の小中高校生は無料

※( )内は20名以上の団体料金

※障害者手帳をご持参の方はご本人と介護の方が1名無料

主催：萠崎市 共催：女流画家協会 特別協力：学校法人女子美術大学

後援：一般社団法人女子美術大学同窓会、山梨日日新聞社・山梨放送、テレビ山梨、テレビ朝日甲府支局、  
朝日新聞甲府総局、読売新聞甲府支局、毎日新聞甲府支局、産経新聞甲府支局、山梨新報社、  
日本ネットワークサービス、エフエム富士、エフエム甲府、エフエムハケ岳、

-12- 萠崎ジャーナル、ハケ岳ジャーナル、nanairo株式会社



葦崎大村美術館開館 15 周年記念

# 女性画家の やまなみ

2022

9.3 (土) - 11.27 (日)

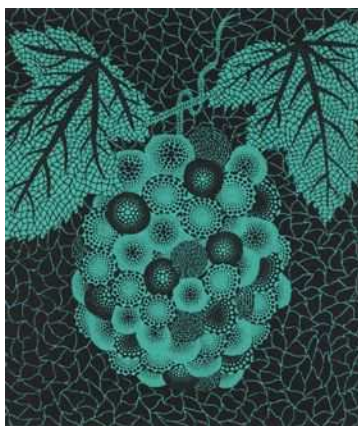
葦崎大村美術館は、平成 19 年 10 月に葦崎市名誉市民である大村智博士の私設美術館として開館し、翌平成 20 年に葦崎市に寄贈され、本年開館 15 周年を迎えます。開館以来、さまざまな切り口でテーマを設定し、美術を愛する博士が長年に渡って蒐集してきた美術品をご紹介します。この度、開館 15 周年を記念し、コレクションの軸である日本の近現代に活動した女性作家たちに焦点を当てた企画展を開催いたします。

本展では、近代から現代にかけて制作された作品を中心に収蔵品の中から厳選した作品約 50 点を展示します。展覧会名の「やまなみ」とは、収蔵作家の中でも特に芸術文化に貢献した作家を顕彰し、また当館でも特に人気が高い作品を取り上げることで、まるで山が連なっているかのように印象付ける展覧会にしようと大村博士自ら命名しました。

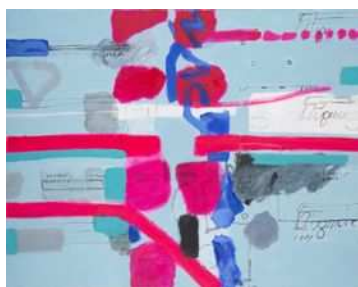
会期中、館長である大村博士と女性作家との交流や関わりがわかる催しもございますので、展覧会と併せてお楽しみください。



池田蕉園《童女遊猫図》制作年不詳



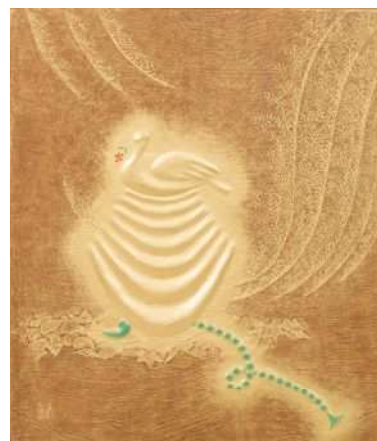
草間彌生《ぶどう》1982 年



佐野ゆい《オペラ・ノート》1993 年



堀文子《アフガンの王女》2003 年



大久保福久子《みどりの風》2000 年頃

## 大村智記念室

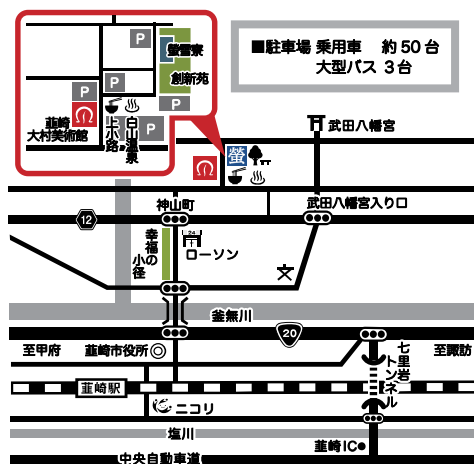
### 【1 階展示スペース】

大村博士のノーベル賞受賞に関わる資料やスポーツマンとしての足跡、趣味で集めた品々を公開しています。

## 鈴木信太郎記念室

### 【2 階展示スペース】

洋画家・鈴木信太郎の作品や関連資料を常設で展示しています。豊かな色彩とやわらかな線で描かれた、心がほのぼのとする作品たちをぜひご覧ください。



## 交通案内

### 【お車でのお越しの場合】

中央自動車道「葦崎」IC から約 4 km (約 10 分)  
(武田乃郷白山温泉の隣)

### 【公共交通機関をご利用の場合】

#### ■バスを利用

JR 中央本線「葦崎」駅から市民バス「上円井上」行き (約 10 分)  
「葦崎大村美術館前」下車徒歩 2 分

#### ■タクシーを利用

JR 中央本線「葦崎」駅から 2.8km (約 5 分)

### ■市民バス時刻表

行き	葦崎駅 → 葦崎大村美術館前
	11:21 14:15 16:20
帰り	葦崎大村美術館前 → 葦崎駅
	12:25 15:20 17:20

## 葦崎大村美術館サテライトスペース

バーナード・リーチ、島岡達三らの陶器、女性作家のブロンズ像、マヤ土器などを展示

〒407-0015 山梨県葦崎市若宮 1 丁目 2 番 50 号 葦崎市民交流センター「ニコリ」1 階 JR 葦崎駅前すぐ  
観覧無料 / 休館日：月曜日 (祝日の場合は翌日)

！ 新型コロナウイルスの感染拡大を受け、各イベント、開館日時などを変更する場合がございます。予めご了承ください。詳しくは当館ホームページをご確認いただくか、お問い合わせください。





蕨崎市民俗資料館 企画展

蕨崎市立甘利小学校の3年生から  
みなさんへのメッセージ



わたしたちの作った、  
いらさき市のポスター  
見に来てね！



いらさき市いいところ  
ポスター展



ポスター見て、  
気になったところ  
行ってもらいたいな！



会 期：令和4年8月2日（火）～10月10日（祝・月）

開館時間：9時～16時30分

休館日：月曜日・木曜日の午前中・祝日の翌日等

会 場：蕨崎市民俗資料館（電話：0551-22-1696）



# 武田の里にらさき 花火大会

11月26日(土)  
18:30 ~ 19:00  
釜無川河川公園

※露店の出店はありません。

武田の里まつり実行委員会 (葦崎市産業観光課商工観光担当内)  
0551-22-1111 (内線 215)



## ⑩ イクボス宣言

### 1. 趣旨

地方公務員の育児休業等に関する法律などが令和4年10月1日に施行されることから、職員の育児休業に関する制度の拡充が図られます。

ワークライフバランスや働き方改革のさらなる推進のため、新たな取り組みの1つとして、内藤市長を筆頭に「イクボス宣言」を行い、職員の意識改革や職場環境の改善を図ります。

### 2. 今後の取り組み等

- (1) 「イクボスチェックシート」による「イクボス度判定」を行い、判定が低い人への意識改革
- (2) 子育て支援制度についてのパンフレット作成・周知(特に男性の育児休暇等対象者への制度周知)
- (3) ワークライフバランスへの理解促進を目的とした「イクボス研修」の実施
- (4) 管理職の人事評価の項目に、ワークライフバランスの向上を目的とした項目を加える


### 3. 宣言書

# イクボス宣言

私は、職場で働く職員のキャリアと人生を応援しながら、ワーク・ライフ・バランスを推進し、自らも仕事と私生活を楽しむ「イクボス」となることを宣言します。

1. 育児・介護など時間制約のある職員を含むすべての職員が、安心していきいきと働くことができる職場環境づくりに取り組みます。
2. 職員一人ひとりが、本市の「働き方改革のすすめ」を基本とし、その重要性を理解し、仕事を効率的に行うことができるよう業務改善等を積極的に推進します。
3. 自らも仕事と私生活を楽しみ、仕事と生活の調和を実践するとともに、「イクボス」の精神を職員に浸透させます。

令和4年8月25日



Neera

葦崎市長  
内藤久夫