

別紙対象施設概要

【葦崎市民交流センター及び葦崎市民交流センター駐車場、駐輪場】

1 対象施設

名称	葦崎市民交流センター及び葦崎市民交流センター駐車場、駐輪場
所在地	葦崎市若宮一丁目2番50号
建築（整備）日	平成23年（2011年）7月
交流センター棟	鉄骨コンクリート造 地上4階 地下1階 延床面積 15,340.79㎡ 敷地面積 5,766.46㎡（駐車場、駐輪場含む）
駐車場棟	鉄骨造4階 延床面積 5,094.98㎡
施設概要	各種会議室やテナントを備えた市民文化交流施設 昭和59年（1984年）に建設された商業施設を平成22年（2010年）に取得、大規模改修を施行し、平成23年（2011年）9月に開館した施設 開館時間：午前9時から午後10時まで 休館日：毎月第3月曜日及び年末年始（12月29日から1月3日まで）※その他臨時休館日あり 立体駐車場併設280台駐車可能（24時間利用可能） 駐輪場 150台駐車可能（延床面積1,121.37㎡） 指定管理者（あり）：株式会社まあめいく
主な施設内容	各種会議室、ホール、音楽室、葦崎公民館、陶芸・工作室、地域情報発信センター、ふるさと偉人資料館、葦崎市立大村記念図書館、イベントスペース、子育て支援センター、コワーキングスペース&サテライトオフィス、各種テナント、防災資機材倉庫、アートギャラリー、音楽スタジオ、青少年プラザ、駐車場、駐輪場
令和2年度利用者数・台数	204,062人（駐車場台数 121,096台）
令和3年度利用者数・台数	258,068人（駐車場台数 140,302台）
令和4年度利用者数・台数	320,197人（駐車場台数 161,873台）
令和5年度利用者数・台数	391,481人（駐車場台数 179,655台）
令和6年度利用者数・台数	428,761人（駐車場台数 184,095台）
令和7年度利用者数・台数 （令和8年2月末現在）	412,669人（駐車場台数 177,840台）
イベント開催数	34事業を開催（令和6年度（2024年度））
主なイベント	「ニコリちびっこ夏祭り」「みんなで作るニコリのクリスマスツリー」「陶芸教室」等（令和6年度（2024年度））

外観



会議室



市立大村記念図書館



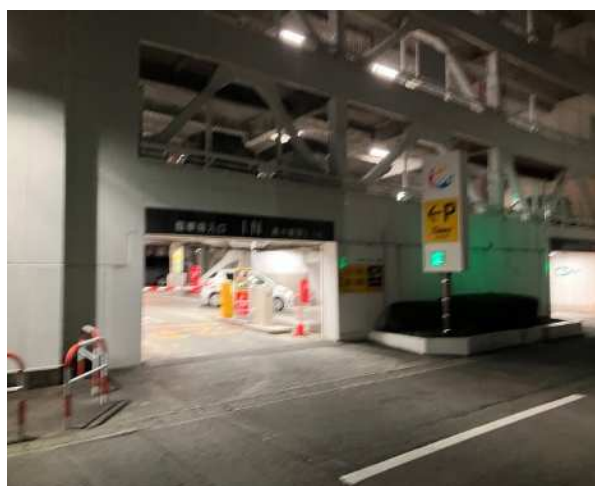
多目的ホール



子育て支援センター

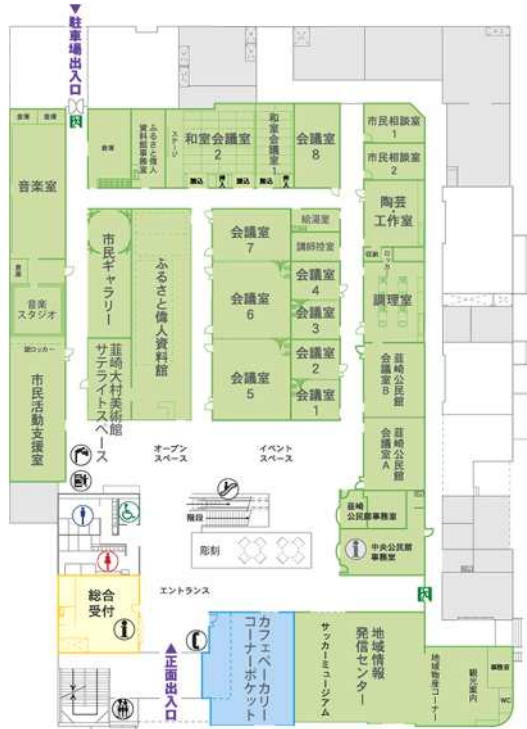


駐車場

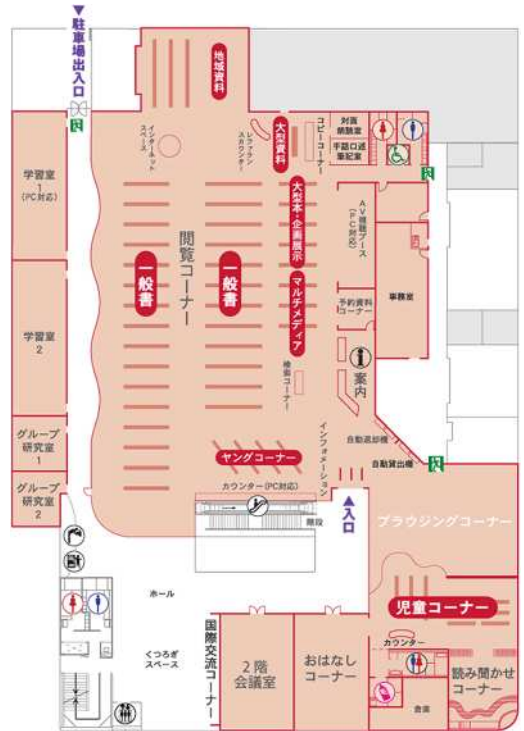


見取図（令和8年3月末時点）

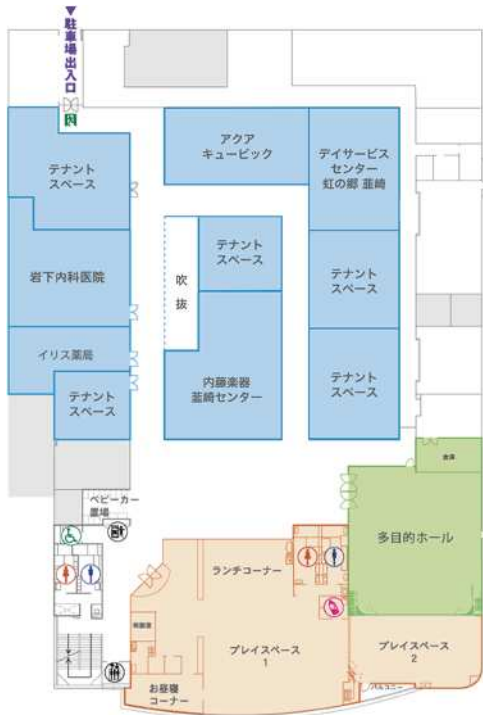
1階



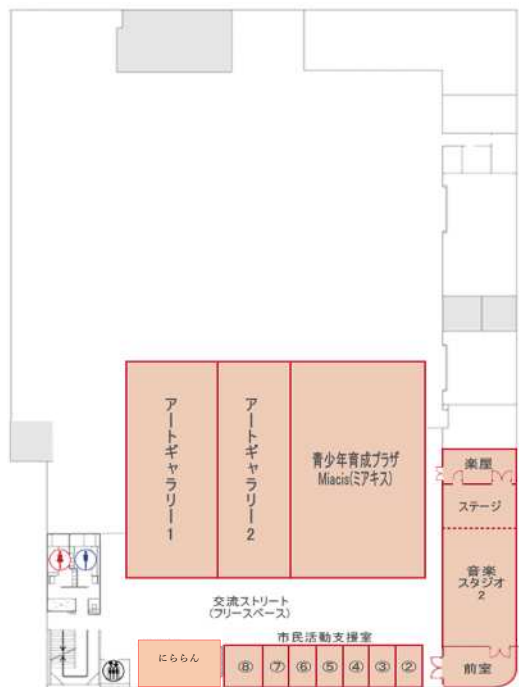
2階



3階



2階



別紙 シンボルマーク



黄 =86
青 =139
緑 =213
赤 =157

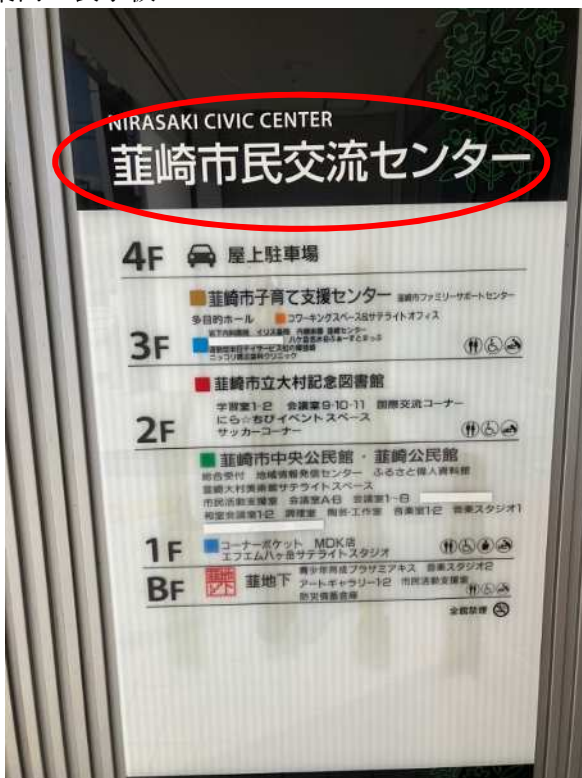
市民交流センターネーミングライツ 愛称看板事例

愛称表示の場所やデザイン、大きさ等は協議により決定します。
 既存の場所を提示しますので、参考にご検討ください。

施設正面



案内・表示板



館内



外・駐車場

