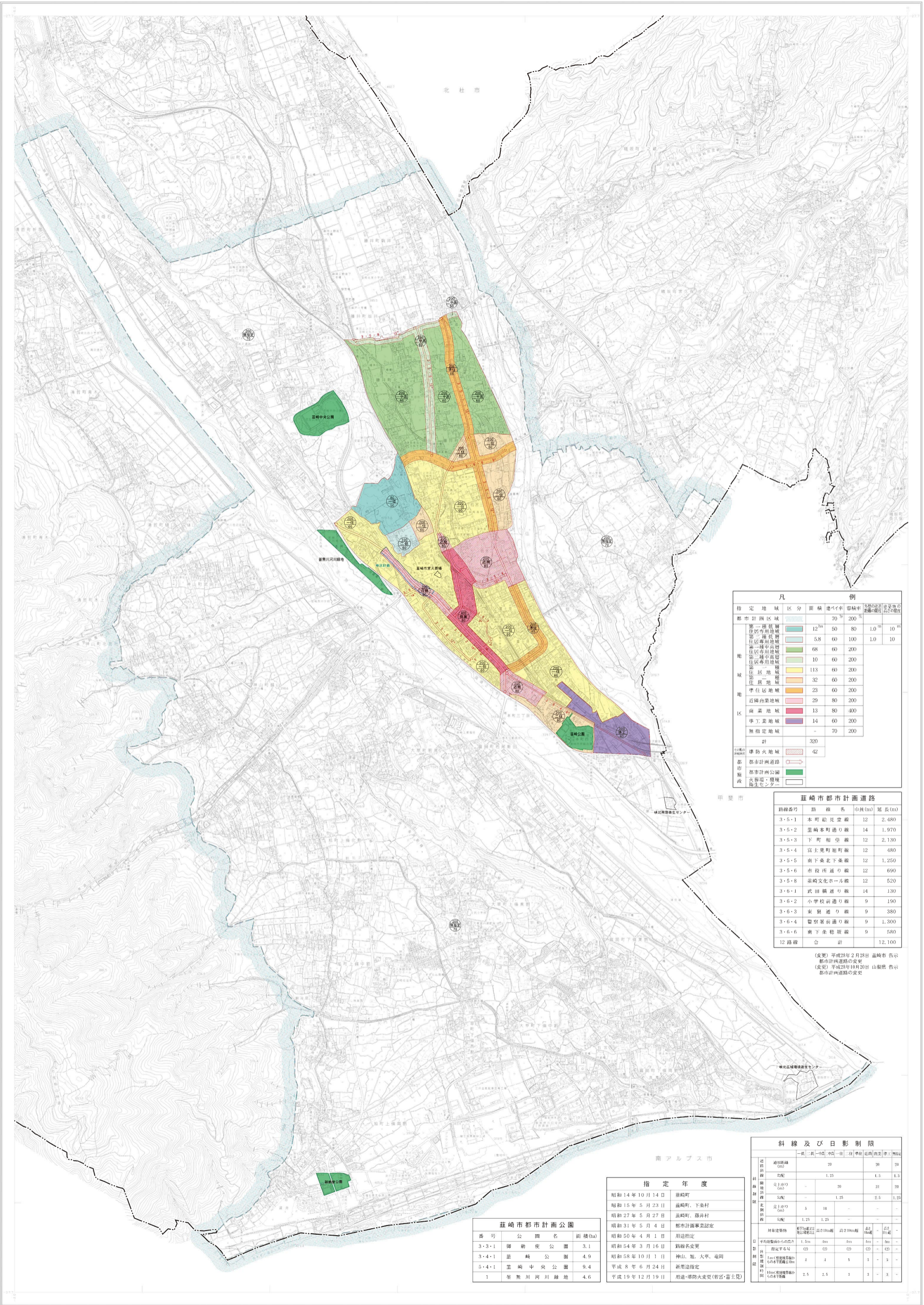


# 葦崎都市計画総括図



指定地域	区分	面積	建ぺい率	容積率	100m以内の指定地域の割合	10m以内の指定地域の割合
都市計画区域		70	200			
第一種低層住宅専用地域	12	50	80	1.0	10	
第一種中高層住宅専用地域	5.8	60	100	1.0	10	
第一種中高層住宅専用地域	68	60	200			
第二種中高層住宅専用地域	10	60	200			
居住地域	113	60	200			
準住居地域	32	60	200			
準住居地域	23	60	200			
近隣商業地域	29	80	200			
商業地域	13	80	400			
準工業地域	14	60	200			
無指定地域	-	70	200			
計		320				
準防火地域		42				
都市計画道路						
都市計画公園						
公園・緑地						

路線番号	路線名	市員(m)	延長(m)
3-5-1	本町給見堂線	12	2,480
3-5-2	葦崎本町通り線	14	1,970
3-5-3	下町相谷線	12	2,130
3-5-4	富士見町廻り線	12	480
3-5-5	南下条北下条線	12	1,250
3-5-6	市役所通り線	12	690
3-5-8	葦崎文化ホール線	12	520
3-6-1	武田橋通り線	14	130
3-6-2	小学校前通り線	9	190
3-6-3	東裏通り線	9	380
3-6-4	警察署前通り線	9	1,300
3-6-6	南下条稲坂線	9	580
12路線	合計		12,100

(変更) 平成28年2月28日 葦崎市 告示  
 都市計画道路の変更  
 (変更) 平成28年10月30日 山梨県 告示  
 都市計画道路の変更

番号	公園名	面積(ha)
3-3-1	藤崎公園	3.1
3-4-1	葦崎公園	4.9
5-4-1	葦崎中央公園	9.4
1	釜無川河川緑地	4.6

昭和14年10月14日	葦崎町
昭和15年5月23日	葦崎町、下条村
昭和27年5月27日	葦崎町、藤井村
昭和31年5月4日	都市計画事業認定
昭和50年4月1日	用途指定
昭和54年3月16日	路線名変更
昭和58年10月1日	神山、旭、大平、竜岡
平成8年6月24日	新用途指定
平成19年12月19日	用途・準防火変更(新谷・富士見)

区分	斜線				日影			
	第一種	第二種	第三種	第四種	第一種	第二種	第三種	第四種
用途別制限	20	30	20	20	-	-	-	-
高さ制限	1.25	1.5	1.3	1.3	-	-	-	-
高さ制限	30	31	20	20	-	-	-	-
高さ制限	1.25	1.25	1.5	1.25	-	-	-	-
高さ制限	5	10	-	-	-	-	-	-
高さ制限	1.25	1.25	-	-	-	-	-	-
高さ制限	1.5m	3m	3m	3m	3m	3m	3m	3m
高さ制限	(2)	(2)	(2)	(2)	(2)	(2)	(2)	(2)
高さ制限	4	4	5	3	3	3	3	3
高さ制限	2.5	2.5	3	3	3	3	3	3