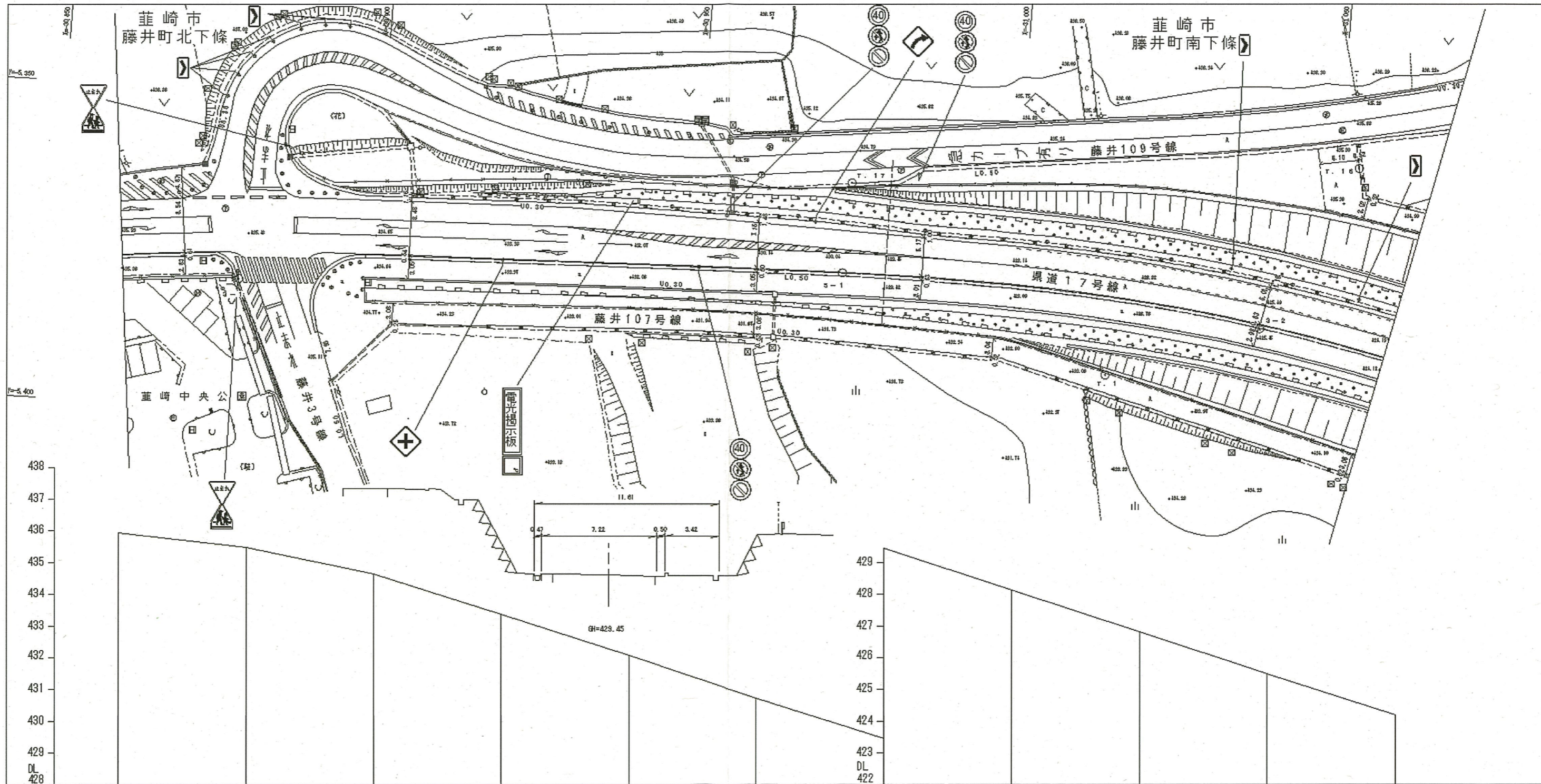


# 主要地方道茅野北杜韮崎線

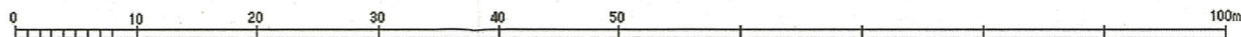
山梨県道路台帳図



新 住 津 車 路	地盤高	435.93	435.48	434.85	433.38	432.07	430.74	429.45	428.14	426.82	425.49	424.18
	道路距離	0.00	20.00	40.00	60.00	80.00	100.00	120.00	140.00	160.00	180.00	200.00
	車距離	0.00	20.00	20.00	20.00	20.00	20.00	20.00	20.00	20.00	20.00	20.00

測図 平成 24 年 8 月

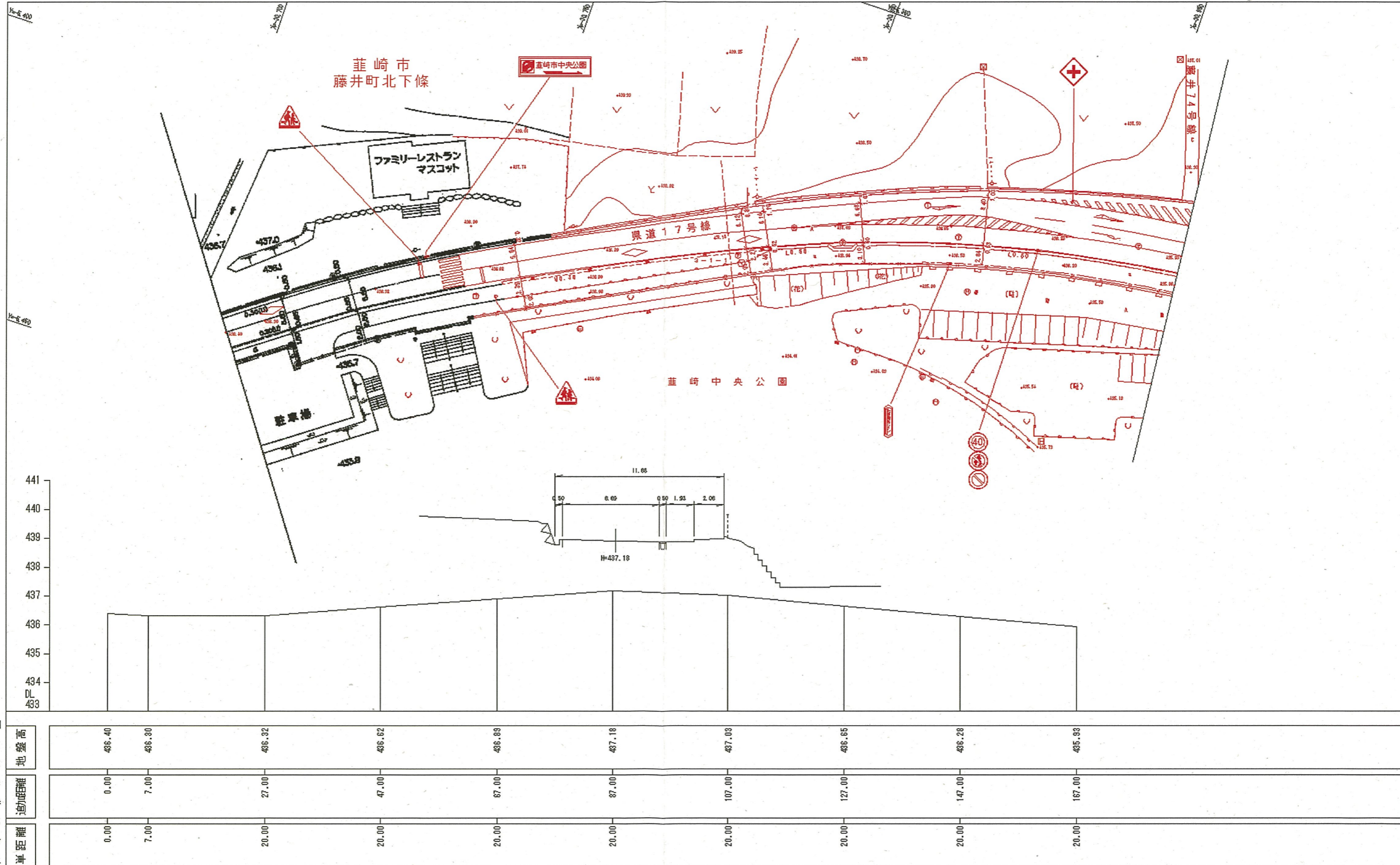
1:500





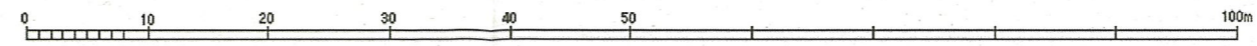
# 主要地方道茅野北杜葦崎線

山梨県道路台帳図



撮影 昭和58年8月  
 測図 昭和58年11月 ステコメーター、ステレオプロッターAB  
 修正 平成24年8月

1:500



この地図は、建設省国土地理院長の承認を得  
 測量標及び測量成果を使用して調整したもので  
 (承認番号) 昭和58.関公 第149号

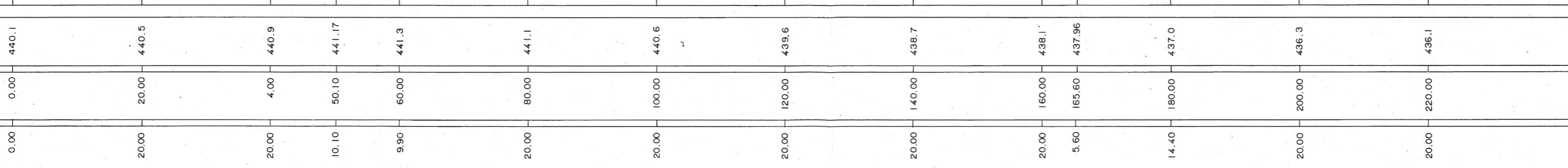
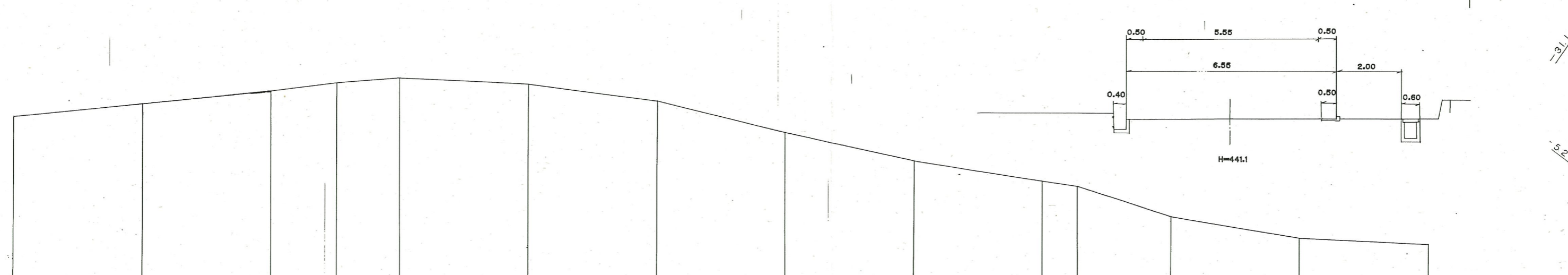
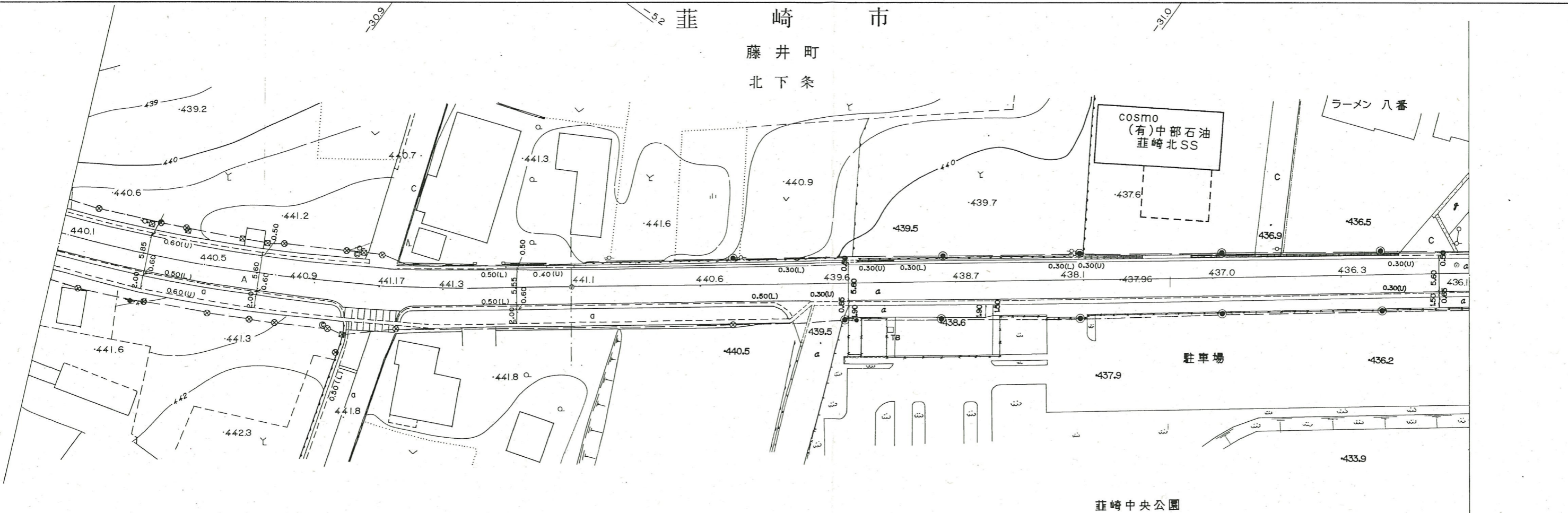
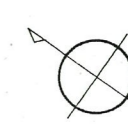


# 主要地方道茅野小沢沢葦崎線

117  
128

梨県道路台帳図

116 117



撮影 昭和 58 年 8 月  
 測 図 昭和 58 年 11 月ステコメーター、ステレオプロッターA8  
 1 : 500  
 0 10 20 30 40 50 100m

この地図は、建設省国土地理院長の承認を得て同院所管の測量標及び測量成果を使用して調製したものである。  
 (承認番号) 昭和58. 関公第149号

山  
梨  
県