

地区長 各位

葦崎市長 内 藤 久 夫
(公 印 省 略)

浸水深表示看板設置に関する回覧について (依頼)

雨水の候、益々ご清祥のこととお喜び申し上げます。また、日頃から本市防災行政にご協力いただき、感謝申し上げます。

近年、全国各地で台風、大雨の被害による河川の氾濫等、大きな災害が発生しており、昨年 8 月には葦崎市でも観測史上 1 位となる 1 時間に 69.5 ミリの雨を観測するなど、いつ想定外の災害が発災するか分かりません。

そこで、『洪水・土砂災害ハザードマップ』に基づいた各地域の想定浸水深を伝える表示板を電柱及びカーブミラーに設置し、市民のみなさまの早期避難に役立てたいと考えております。

つきましては、本年度すでに設置したものを含め、3 月末までに設置完了予定の箇所を示した地図を送付いたしますので、組回覧等で事業の周知についてご協力いただけますようお願いいたします。

この内容についてのお問い合わせは
葦崎市役所総務課危機管理担当
電話：0551-45-9368 (直通)
Mail：soumu@city.nirasaki.lg.jp
までお願いいたします

葦 総 第 642 号
令和 7 年 2 月 26 日

地区扱い外の組長 各位

葦崎市長 内 藤 久 夫
(公 印 省 略)

浸水深表示看板設置に関する回覧について (依頼)

雨水の候、益々ご清祥のこととお喜び申し上げます。また、日頃から本市防災行政にご協力いただき、感謝申し上げます。

近年、全国各地で台風、大雨の被害による河川の氾濫等、大きな災害が発生しており、昨年 8 月には葦崎市でも観測史上 1 位となる 1 時間に 69.5 ミリの雨を観測するなど、いつ想定外の災害が発災するか分かりません。

そこで、『洪水・土砂災害ハザードマップ』に基づいた各地域の想定浸水深を伝える表示板を電柱及びカーブミラーに設置し、市民のみなさまの早期避難に役立てたいと考えております。

つきましては、本年度すでに設置したものを含め、3 月末までに設置完了予定の箇所を示した地図を送付いたしますので、組回覧等で事業の周知についてご協力いただけますようお願いいたします。

この内容についてのお問い合わせは
葦崎市役所総務課危機管理担当
電話：0551-45-9368 (直通)
Mail：soumu@city.nirasaki.lg.jp
までお願いいたします

回 覧

菫 総 第 642 号
令和 7 年 2 月 26 日

菫 崎 市 長 内 藤 久 夫
(公 印 省 略)

浸水深表示看板の設置について（周知）

雨水の候、益々ご清祥のこととお喜び申し上げます。また、日頃から本市防災行政にご協力いただき、感謝申し上げます。

近年、全国各地で台風・大雨の被害による河川の氾濫等、大きな災害が発生しており、昨年 8 月には菫崎市でも観測史上 1 位となる 1 時間に 69.5 ミリの雨を観測するなど、いつ想定外の災害が発災するか分かりません。

そこで、『洪水・土砂災害ハザードマップ』に基づいた各地域で想定される浸水の深さを伝える表示板を電柱やカーブミラーに設置し、市民のみなさまの早期避難に役立てたいと考えております。

本年度すでに設置したものを含め、3 月末までに設置完了予定の箇所を示した地図を回覧いたしますので、ご確認いただけますようお願いいたします。

◆設置イメージ

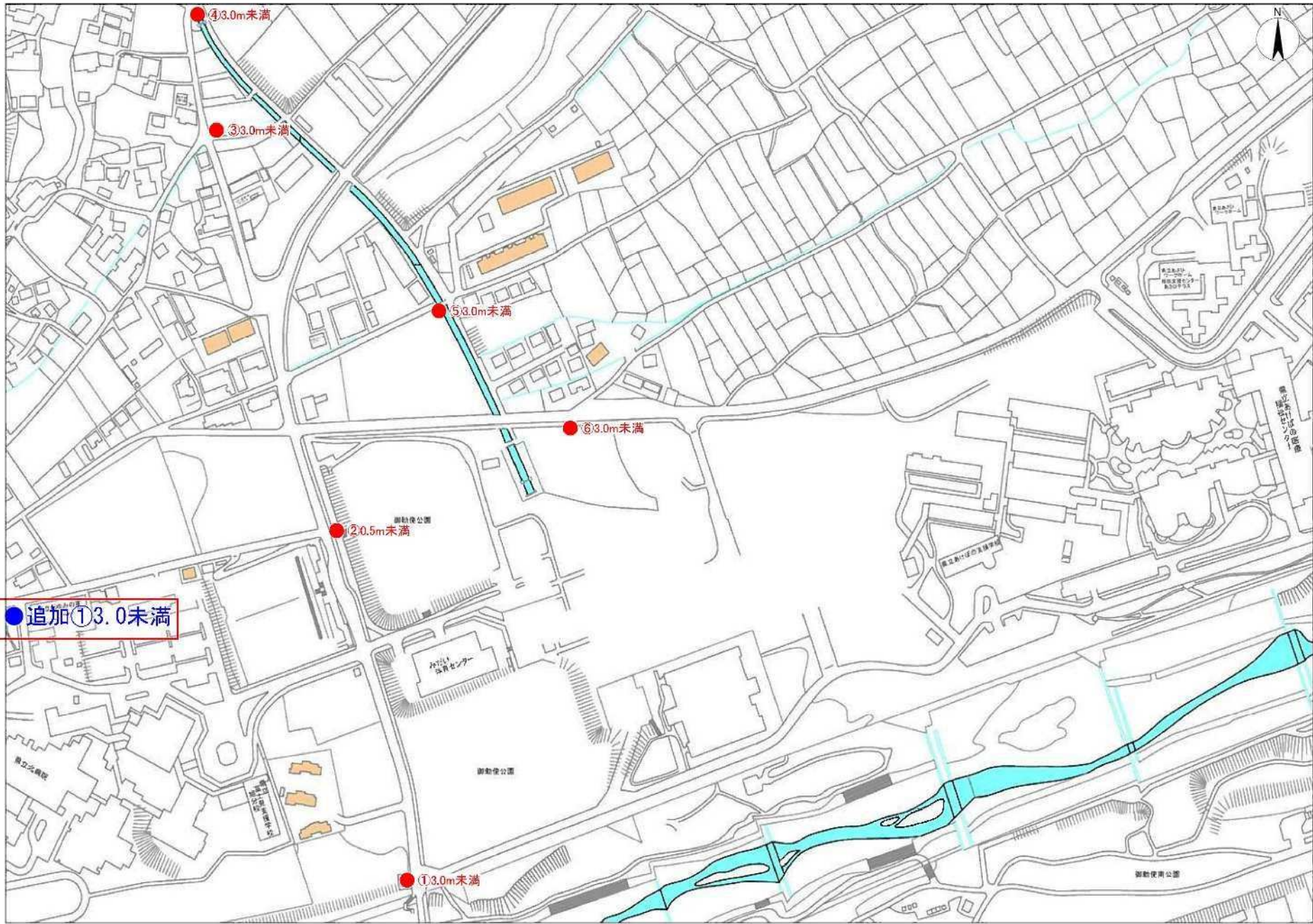


※水深の想定は、国及び山梨県が提供する浸水想定区域図を基に作成しています。
看板のない場所もぜひ洪水ハザードマップでご確認ください。



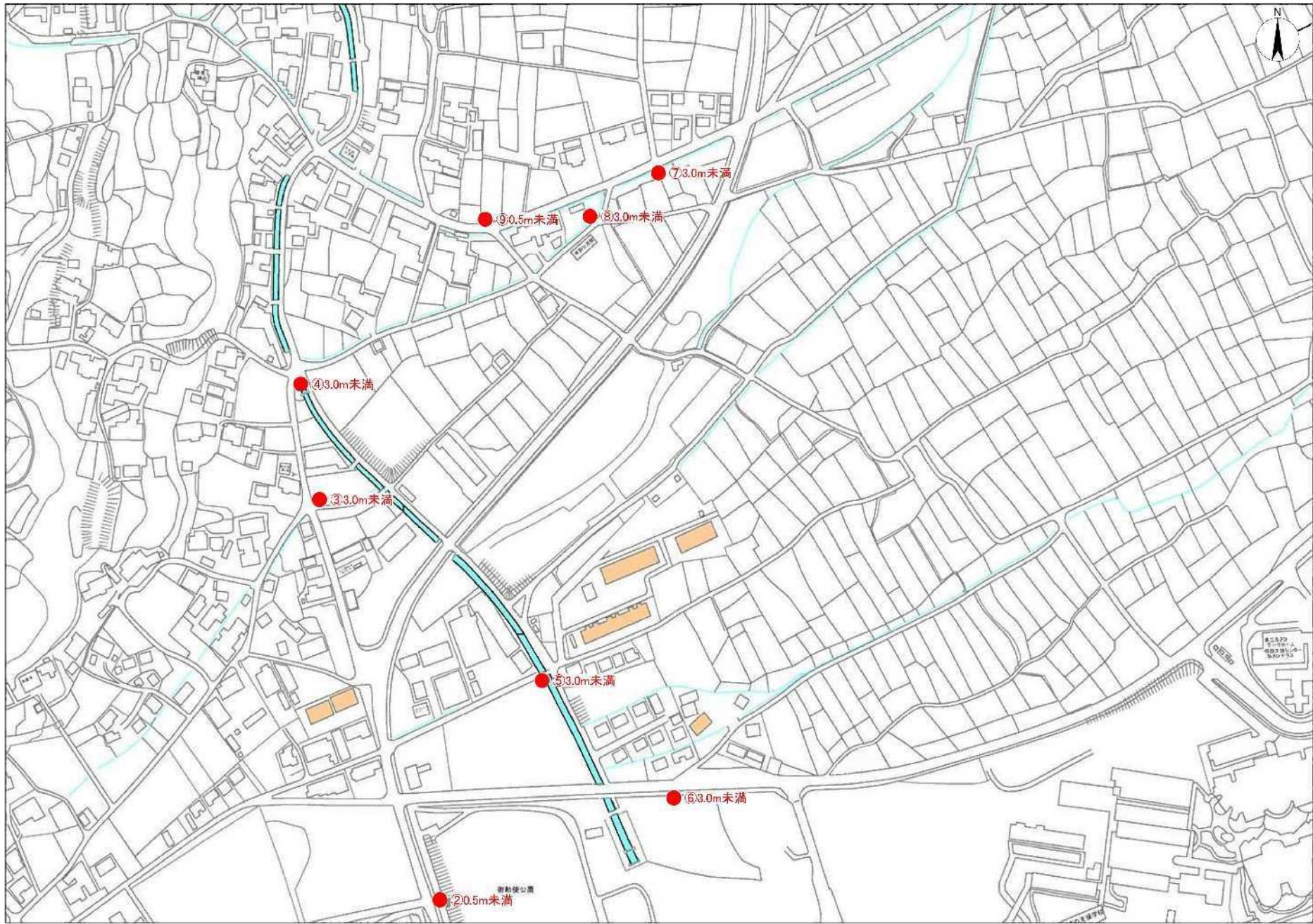
WEB 版 ハザードマップ

この内容についてのお問い合わせは
菫崎市役所総務課危機管理担当
0551-45-9368（直通）
へお願いします



案内図 S=1:2500

設計	承認	担当	縮尺	図名
			S=1:2500	避難所等想定浸水深構造改修工事
				浸水深検証設置案内図 ①

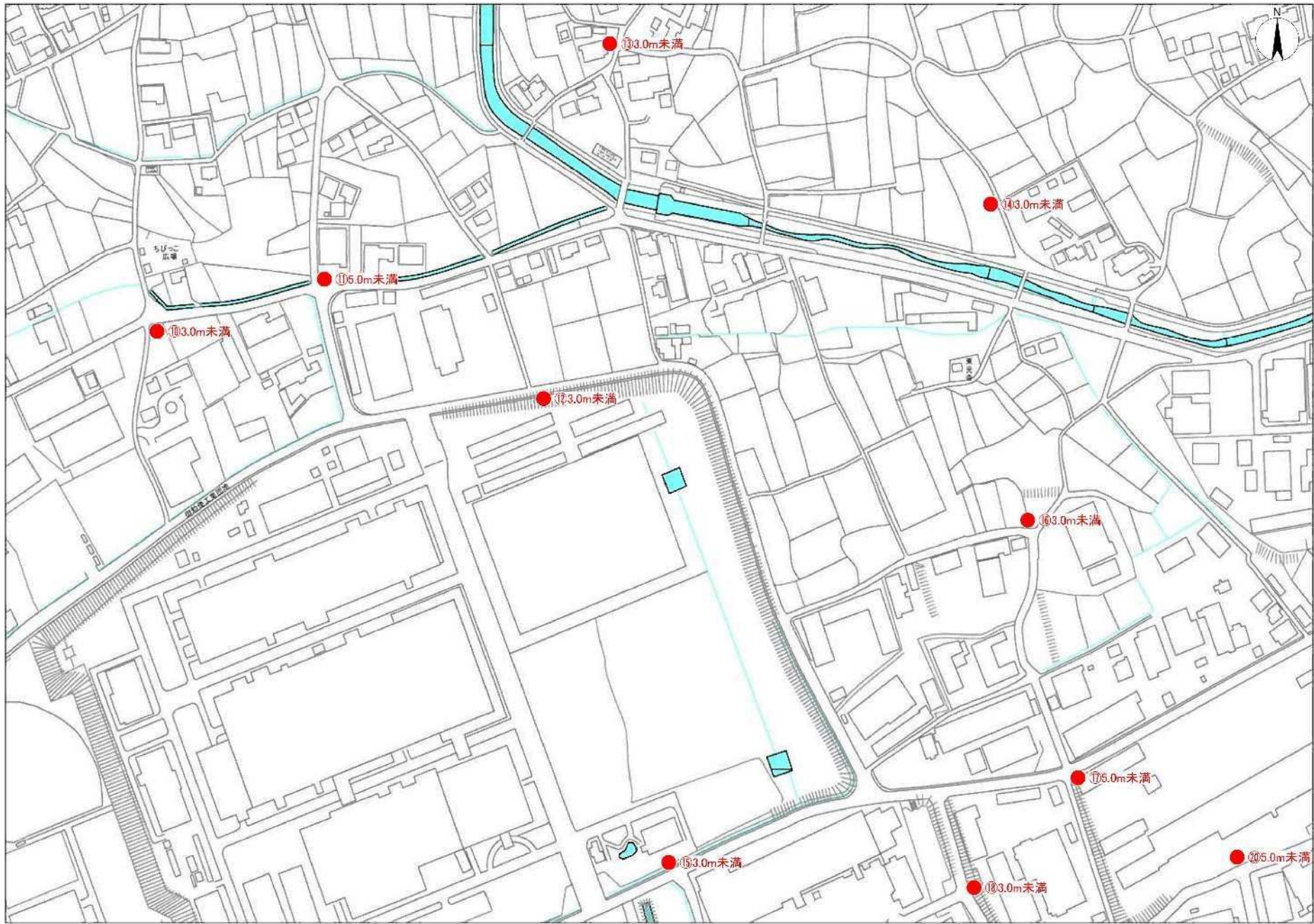


案内図 S-1 2500

設計	承認	担当	100 S-1 2500 100 100
----	----	----	-------------------------------

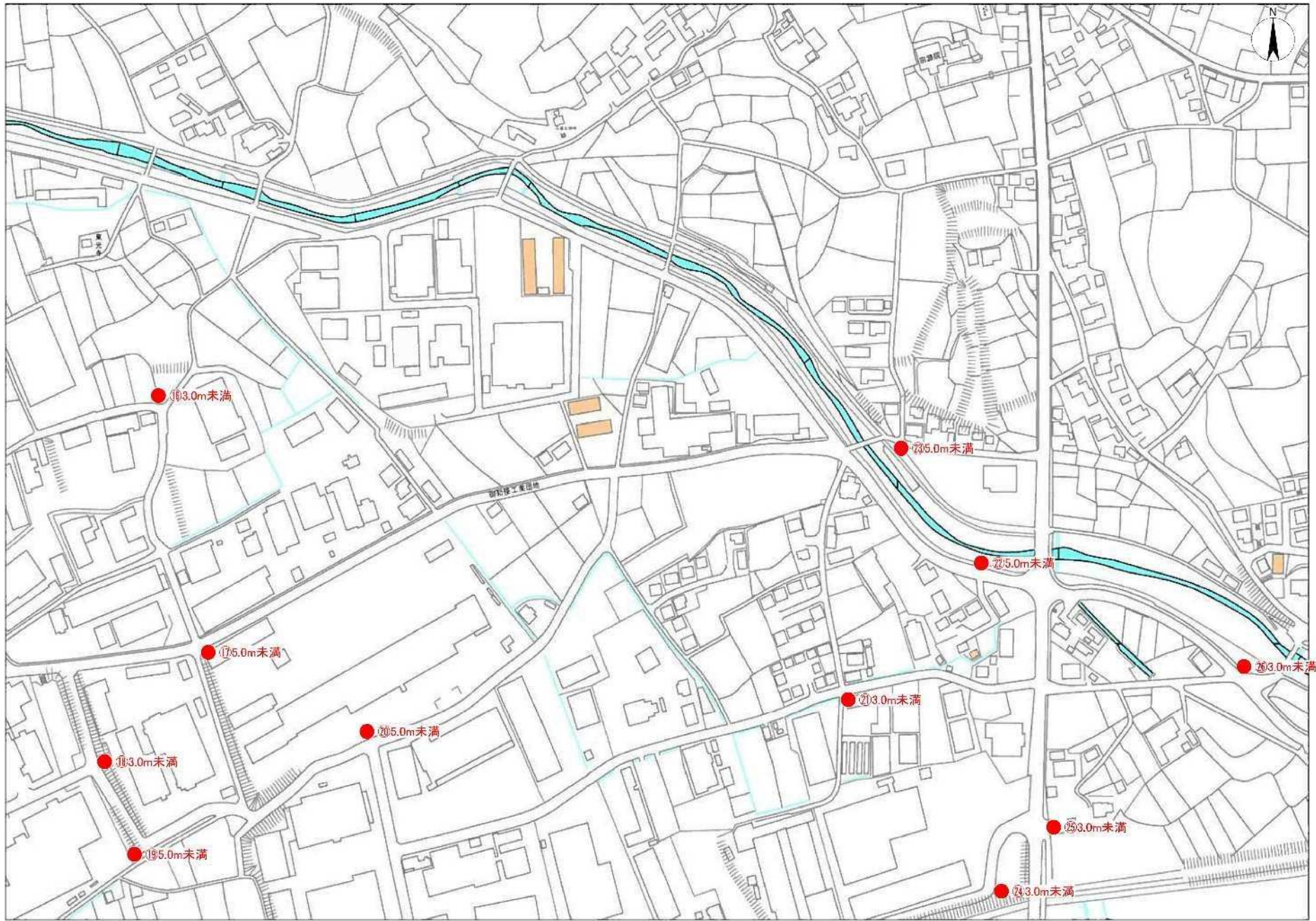
遊脚所等想定浸水深構造改修工事

浸水深構造改修案内図 ②



案内図 S=1/2500

設計	承認	担当	縮尺	図名
			S=1/2500	野洲町等特定浸水深構設改修工事
				浸水深検測設置案内図 ④

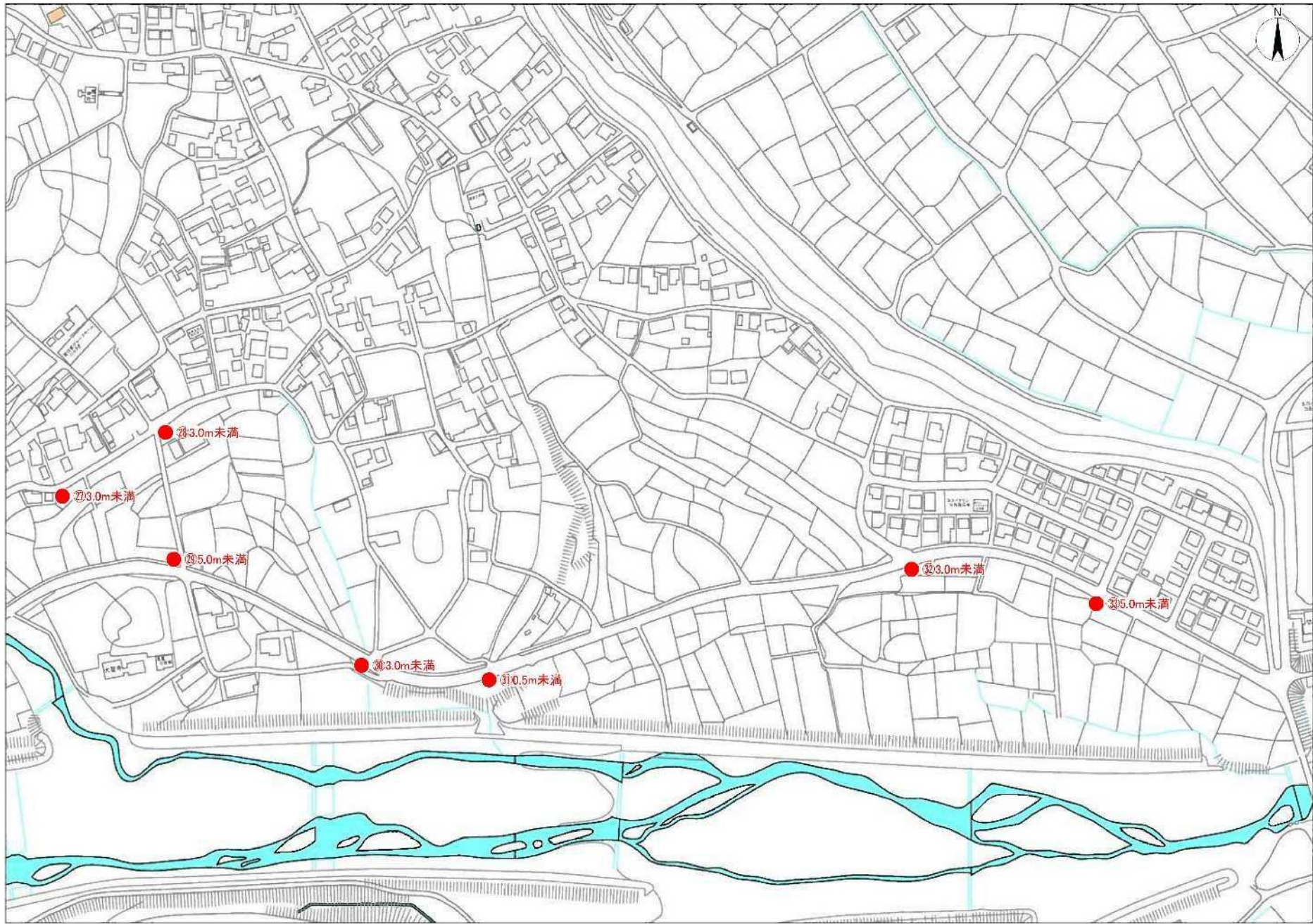


案内図 S=1/2500

設計	承認	担当	S=1/2500
			1:2500
			1:2500

遊歩道等想定浸水深標識設置工事

浸水深標識設置案内図 ④

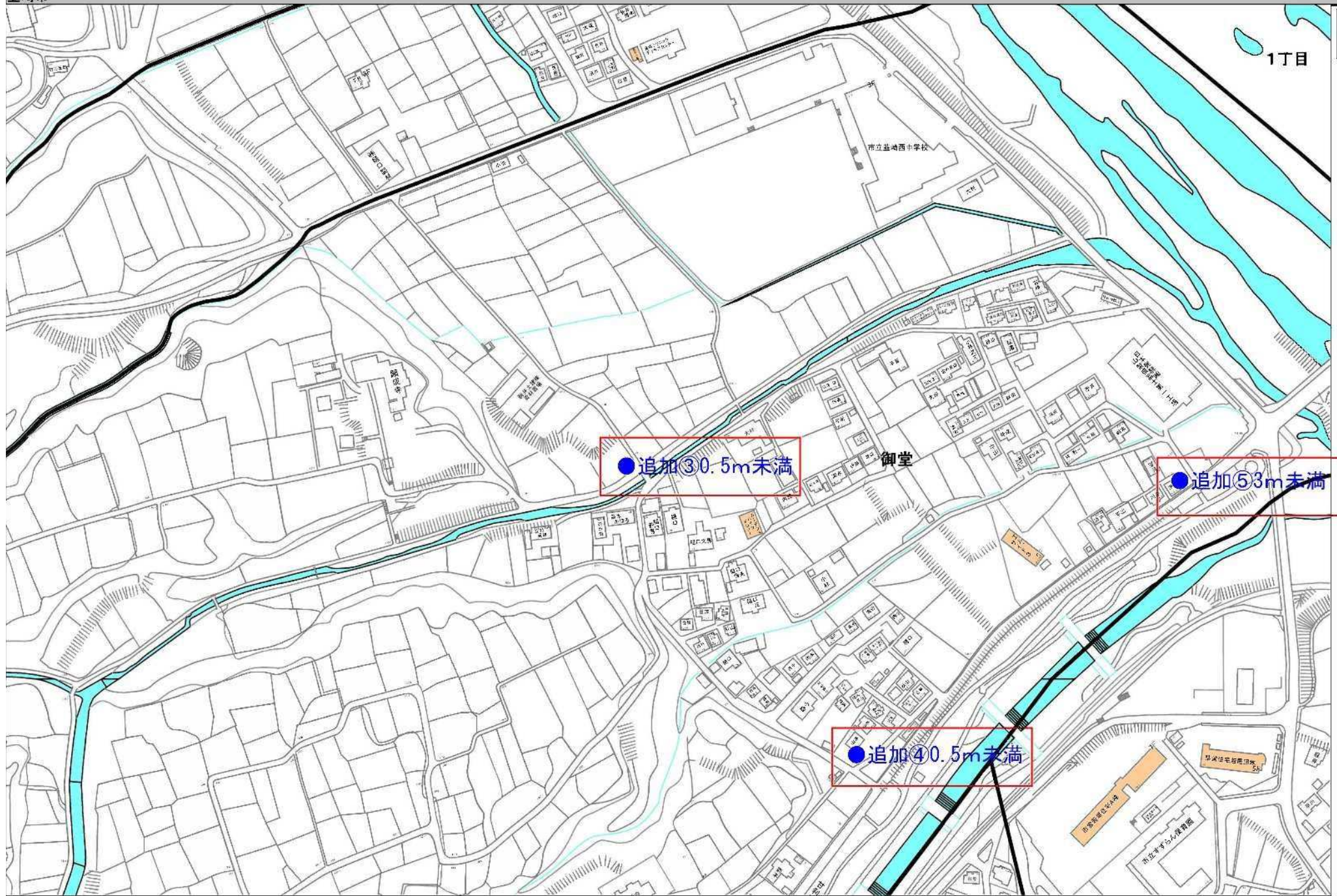


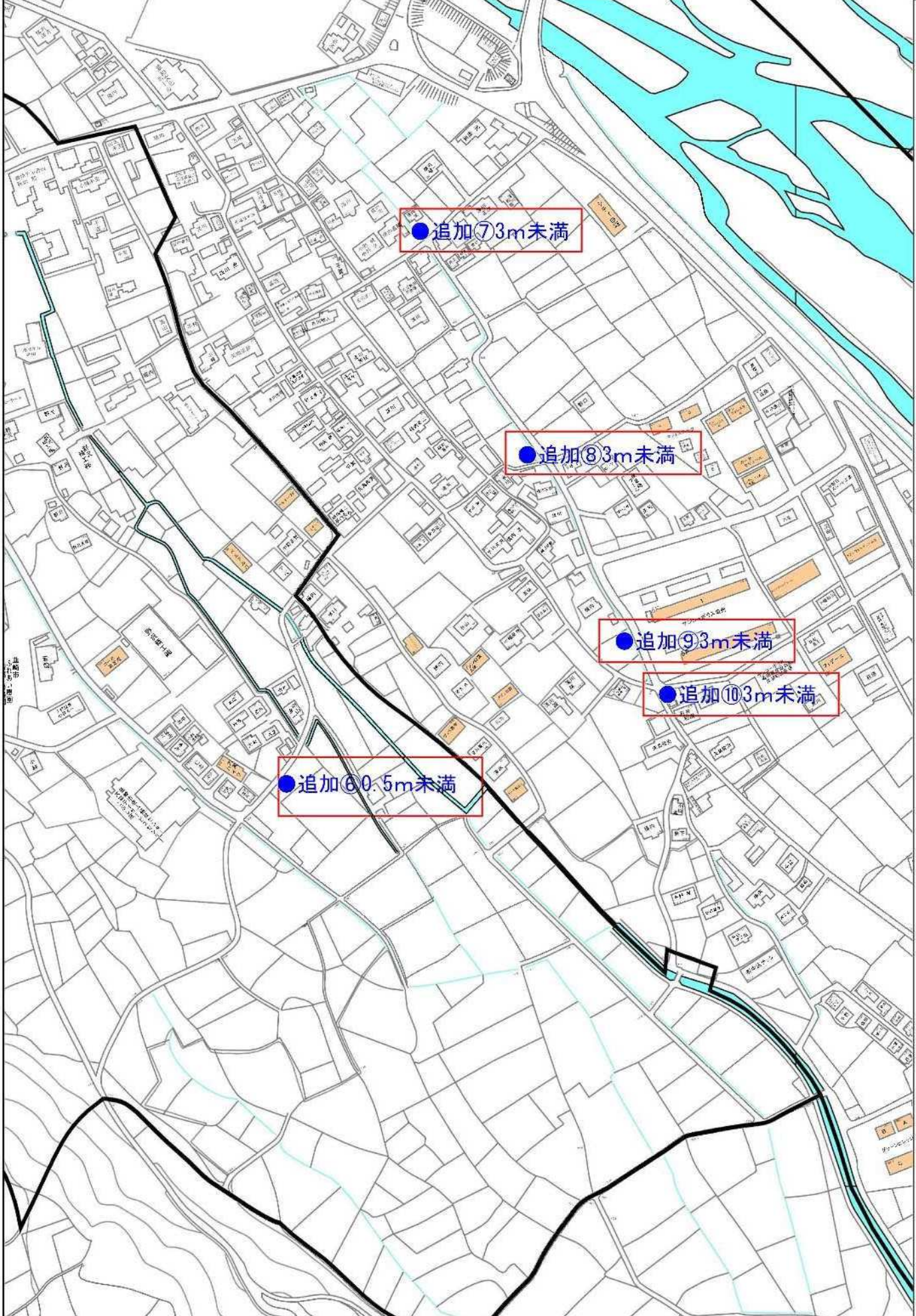
案内図 S=1:2500

設計	承認	担当	比例尺
			S=1:2500
			縮尺

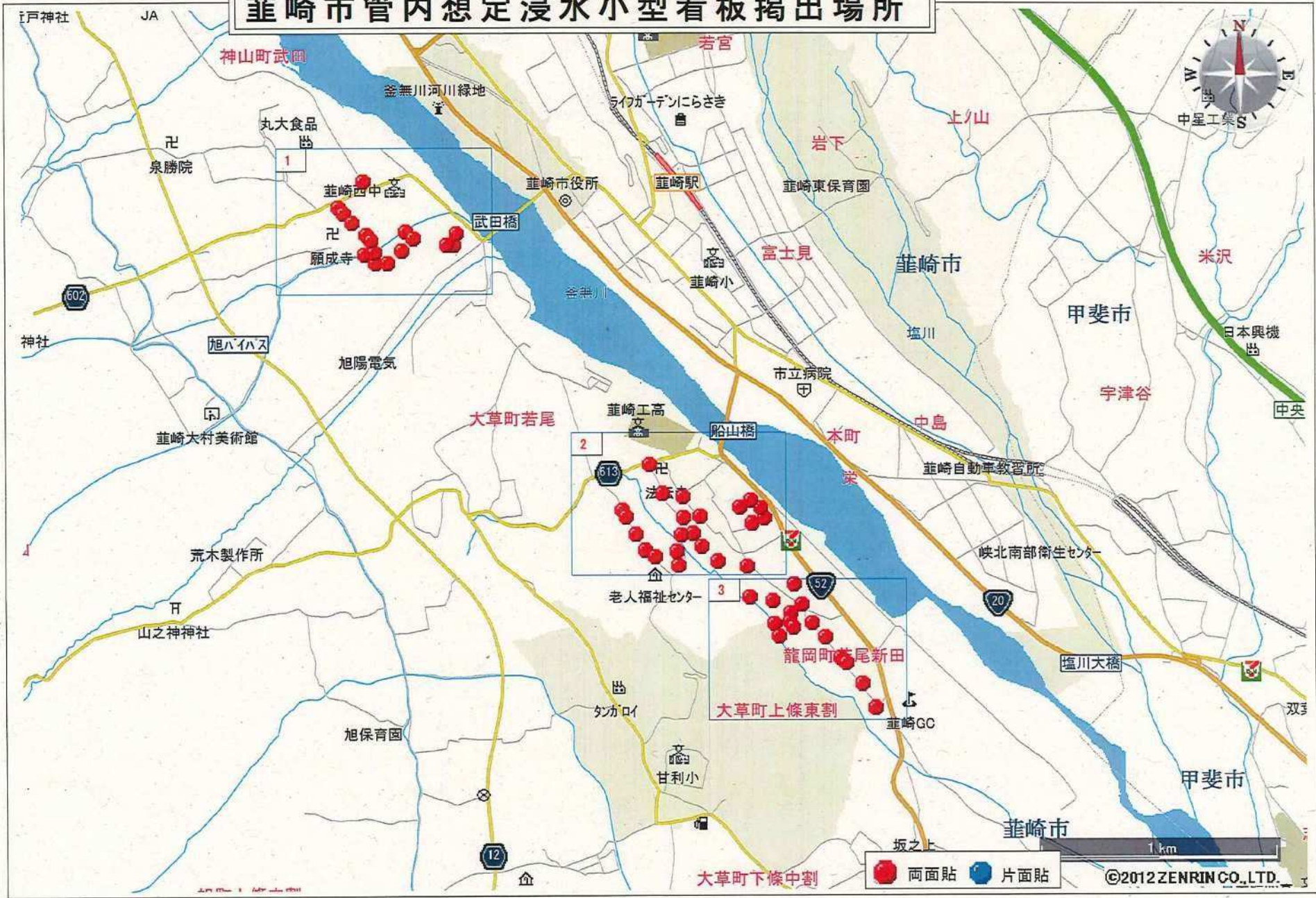
遊錫所等想定浸水深標識設置工事

浸水深標識設置案内図 S





韮崎市管内想定浸水小型看板掲出場所



韮崎市管内想定浸水小型看板掲出場所 NO. 1



蕨崎市管内想定浸水小型看板掲出場所

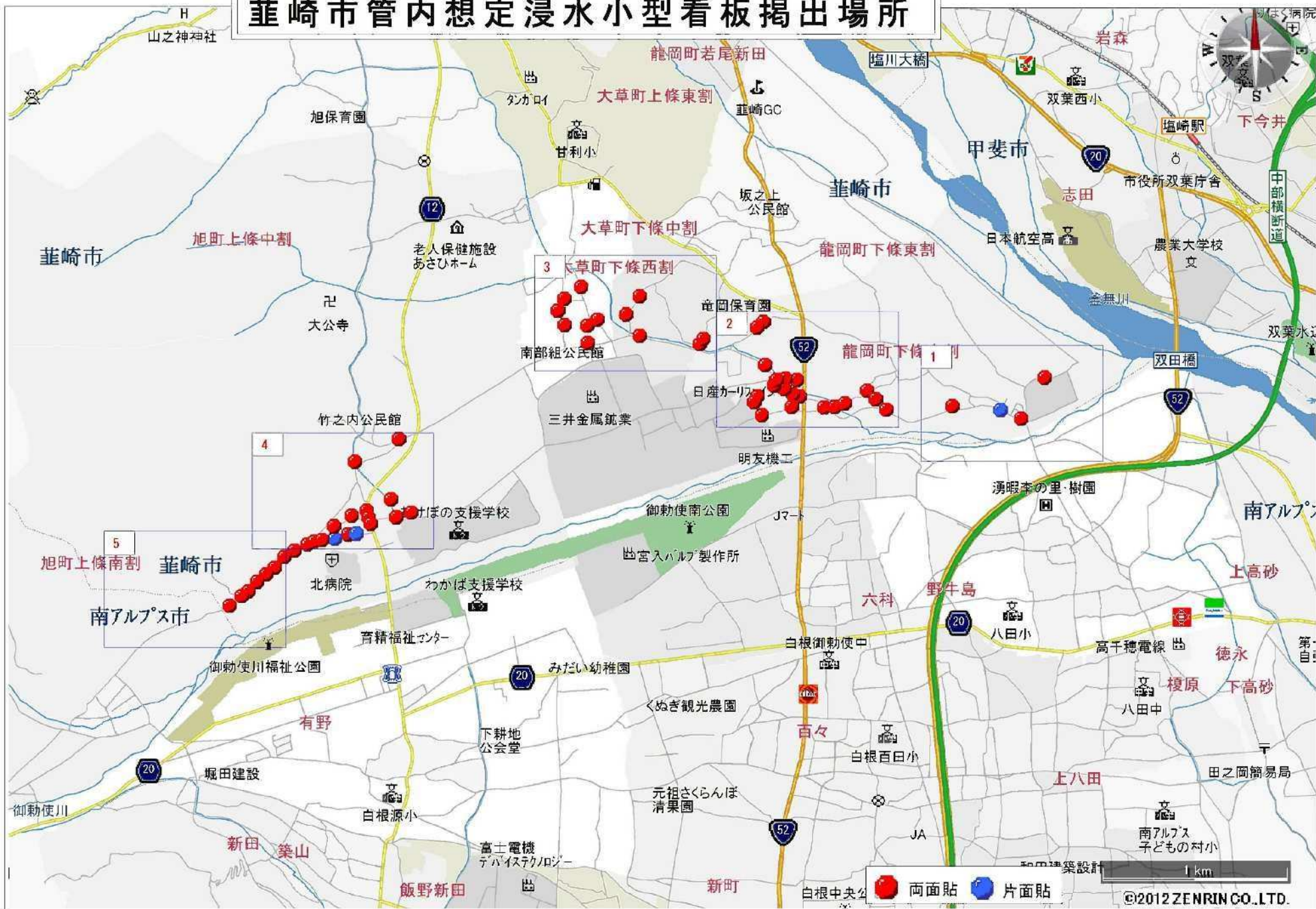
NO. 2



韭崎市管内想定浸水小型看板掲出場所 NO. 3



蕪崎市管内想定浸水小型看板掲出場所



● 両面貼 ● 片面貼

1 km ©2012 ZENRIN CO., LTD.

蕪崎市管内想定浸水小型看板掲出場所 NO. 1



● 両面貼 ● 片面貼

200 m

©2012 ZENRIN CO., LTD.

韮崎市管内想定浸水小型看板掲出場所 NO. 2



● 両面貼 ● 片面貼

200 m
©2012 ZENRIN CO., LTD.

蕪崎市管内想定浸水小型看板掲出場所 NO. 3



● 両面貼 ● 片面貼

蕪崎市管内想定浸水小型看板掲出場所 NO. 4



蕪崎市管内想定浸水小型看板掲出場所 N0.5



配布地区一覧

町	地区	配布数	
神山	鍋山	10	14
神山	御堂	4	
旭	竹内	6	15
旭	久保	5	
旭	湯舟	4	
大草	若尾	18	42
大草	西割	13	
大草	町屋	11	
龍岡	若尾新田	11	41
龍岡	石宮	15	
龍岡	真葛	8	
龍岡	みだいスカイタウン	7	
組扱	久保南組	1	1
組扱	久保サンライズ	1	1
組扱	県営旭団地	10	10
組扱	ヴィトン龍岡	1	1