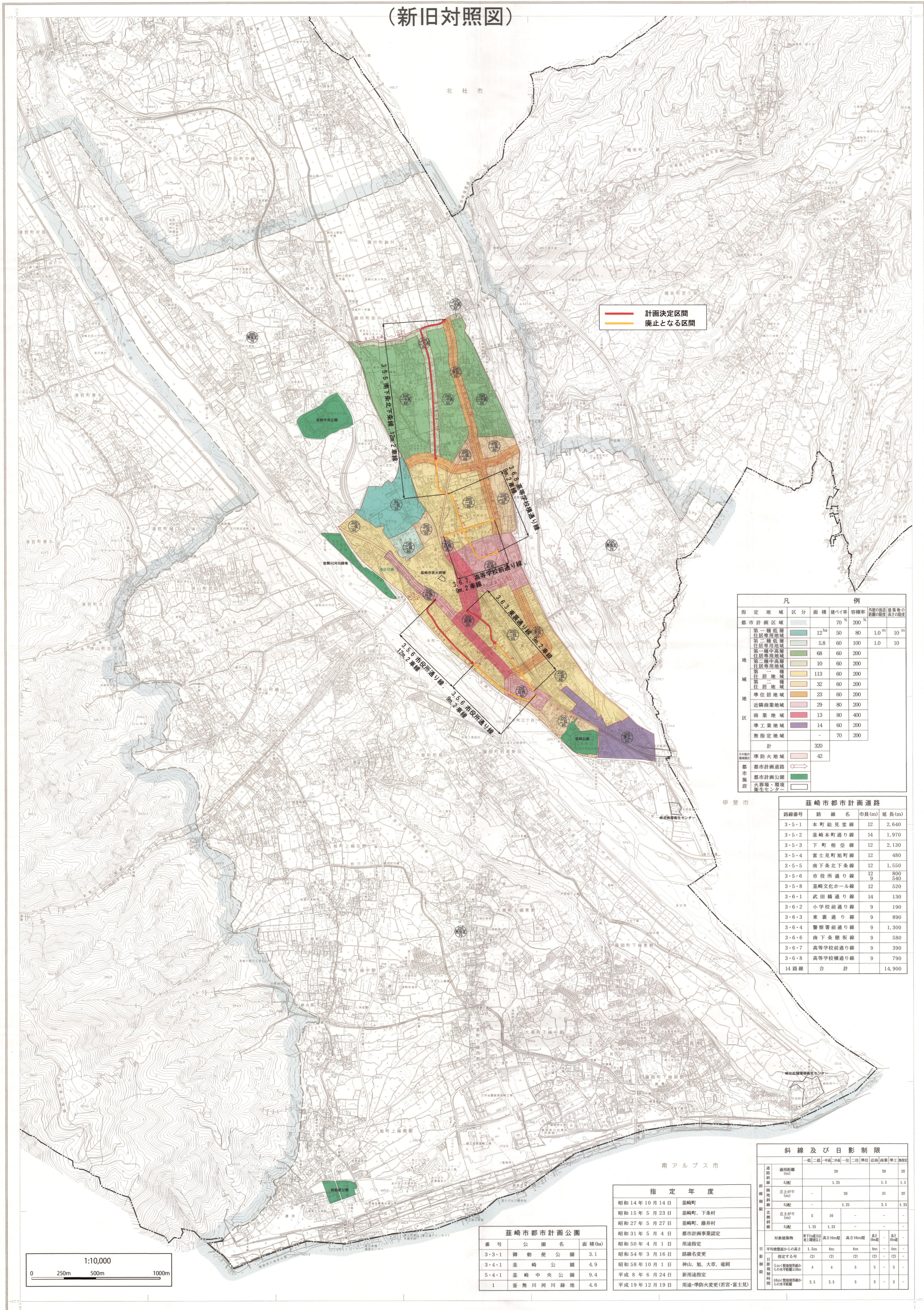


# 韮崎都市計画総括図 (新旧対照図)



— 計画決定区間  
— 廃止となる区間

凡		例	
指定地域	区分	面積	建ぺい率
都市計画区域		70%	200%
第一種低層住居専用地域	12ha	50	80
第二種低層住居専用地域	5.8	60	100
第一種中層住居専用地域	68	60	200
第二種中層住居専用地域	10	60	200
第一種住居地域	113	60	200
第二種住居地域	32	60	200
準住居地域	23	60	200
近隣商業地域	29	80	200
商業地域	13	80	400
準工業地域	14	60	200
無指定地域	-	70	200
計		320	
準防火地域		42	
都市計画道路			
都市計画公園			
施設			
火葬場・埋葬場			
衛生センター			

凡				例			
指定地域	区分	面積	建ぺい率	容積率	外壁の構造	高さの制限	建築物の高さの制限
第一種低層住居専用地域	12ha	50	80	1.0	10	10	
第二種低層住居専用地域	5.8	60	100	1.0	10	10	
第一種中層住居専用地域	68	60	200				
第二種中層住居専用地域	10	60	200				
第一種住居地域	113	60	200				
第二種住居地域	32	60	200				
準住居地域	23	60	200				
近隣商業地域	29	80	200				
商業地域	13	80	400				
準工業地域	14	60	200				
無指定地域	-	70	200				
計		320					
準防火地域		42					
都市計画道路							
都市計画公園							
施設							
火葬場・埋葬場							
衛生センター							

凡				例			
指定地域	区分	面積	建ぺい率	容積率	外壁の構造	高さの制限	建築物の高さの制限
第一種低層住居専用地域	12ha	50	80	1.0	10	10	
第二種低層住居専用地域	5.8	60	100	1.0	10	10	
第一種中層住居専用地域	68	60	200				
第二種中層住居専用地域	10	60	200				
第一種住居地域	113	60	200				
第二種住居地域	32	60	200				
準住居地域	23	60	200				
近隣商業地域	29	80	200				
商業地域	13	80	400				
準工業地域	14	60	200				
無指定地域	-	70	200				
計		320					
準防火地域		42					
都市計画道路							
都市計画公園							
施設							
火葬場・埋葬場							
衛生センター							

凡				例			
指定地域	区分	面積	建ぺい率	容積率	外壁の構造	高さの制限	建築物の高さの制限
第一種低層住居専用地域	12ha	50	80	1.0	10	10	
第二種低層住居専用地域	5.8	60	100	1.0	10	10	
第一種中層住居専用地域	68	60	200				
第二種中層住居専用地域	10	60	200				
第一種住居地域	113	60	200				
第二種住居地域	32	60	200				
準住居地域	23	60	200				
近隣商業地域	29	80	200				
商業地域	13	80	400				
準工業地域	14	60	200				
無指定地域	-	70	200				
計		320					
準防火地域		42					
都市計画道路							
都市計画公園							
施設							
火葬場・埋葬場							
衛生センター							

凡				例			
指定地域	区分	面積	建ぺい率	容積率	外壁の構造	高さの制限	建築物の高さの制限
第一種低層住居専用地域	12ha	50	80	1.0	10	10	
第二種低層住居専用地域	5.8	60	100	1.0	10	10	
第一種中層住居専用地域	68	60	200				
第二種中層住居専用地域	10	60	200				
第一種住居地域	113	60	200				
第二種住居地域	32	60	200				
準住居地域	23	60	200				
近隣商業地域	29	80	200				
商業地域	13	80	400				
準工業地域	14	60	200				
無指定地域	-	70	200				
計		320					
準防火地域		42					
都市計画道路							
都市計画公園							
施設							
火葬場・埋葬場							
衛生センター							

指定年度		
昭和14年10月14日	韮崎町	
昭和15年5月23日	韮崎町、下条村	
昭和27年5月27日	韮崎町、藤井村	
昭和31年5月4日	都市計画事業認定	
昭和50年4月1日	用途指定	
昭和54年3月16日	路線名変更	
昭和58年10月1日	神山、旭、大草、竜岡	
平成8年6月24日	新用途指定	
平成19年12月19日	用途・準防火変更(若宮・富士見)	

指定年度		
昭和14年10月14日	韮崎町	
昭和15年5月23日	韮崎町、下条村	
昭和27年5月27日	韮崎町、藤井村	
昭和31年5月4日	都市計画事業認定	
昭和50年4月1日	用途指定	
昭和54年3月16日	路線名変更	
昭和58年10月1日	神山、旭、大草、竜岡	
平成8年6月24日	新用途指定	
平成19年12月19日	用途・準防火変更(若宮・富士見)	

凡				例			
指定地域	区分	面積	建ぺい率	容積率	外壁の構造	高さの制限	建築物の高さの制限
第一種低層住居専用地域	12ha	50	80	1.0	10	10	
第二種低層住居専用地域	5.8	60	100	1.0	10	10	
第一種中層住居専用地域	68	60	200				
第二種中層住居専用地域	10	60	200				
第一種住居地域	113	60	200				
第二種住居地域	32	60	200				
準住居地域	23	60	200				
近隣商業地域	29	80	200				
商業地域	13	80	400				
準工業地域	14	60	200				
無指定地域	-	70	200				
計		320					
準防火地域		42					
都市計画道路							
都市計画公園							
施設							
火葬場・埋葬場							
衛生センター							

1:10,000  
0 250m 500m 1000m

1:10,000

株式会社パソコ調製

平成24年9月編纂 (1) 本図は、平成24年9月現在の1:2,500縮尺の都市計画図を1:10,000縮尺に縮小したものである。印刷：平成24年9月