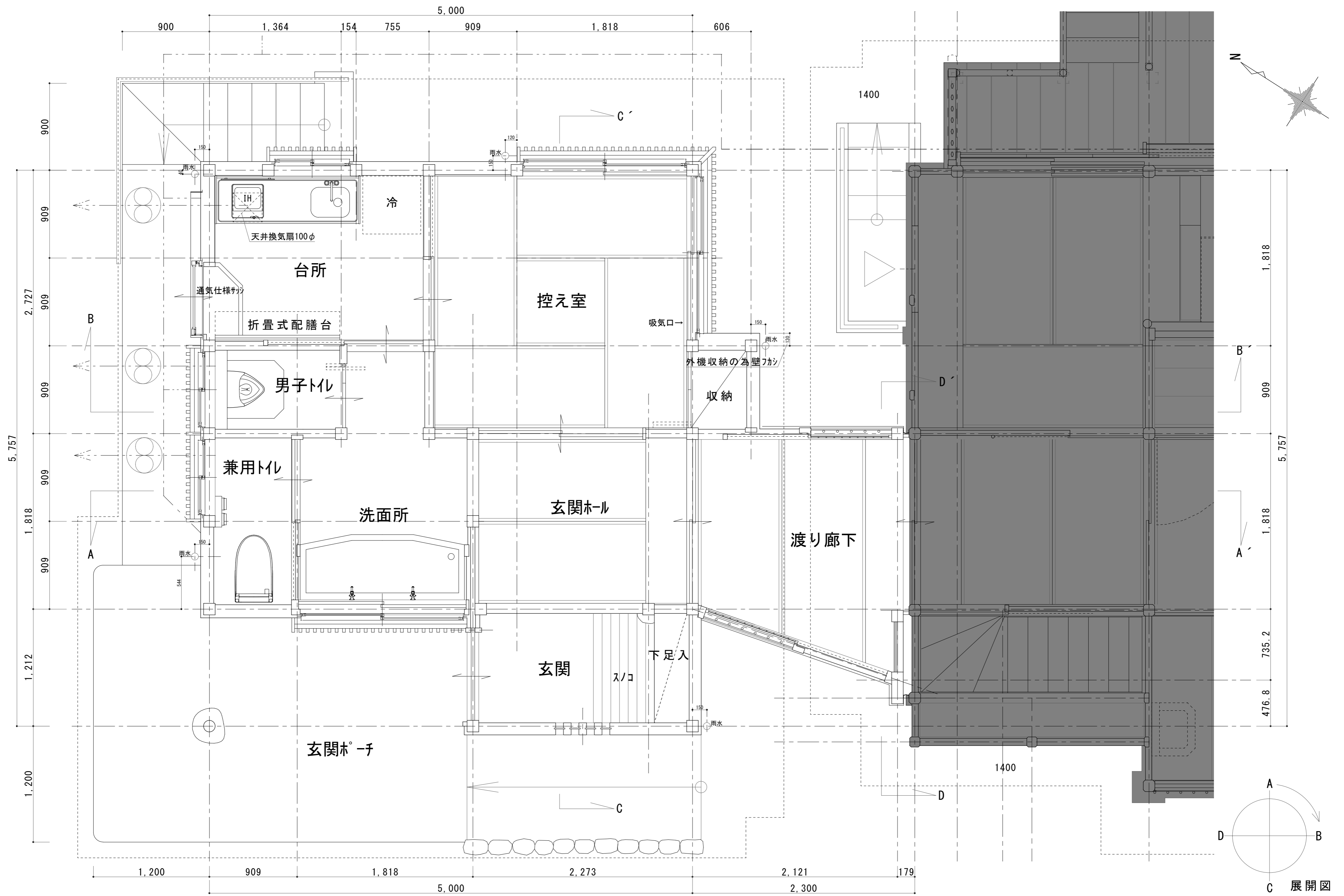
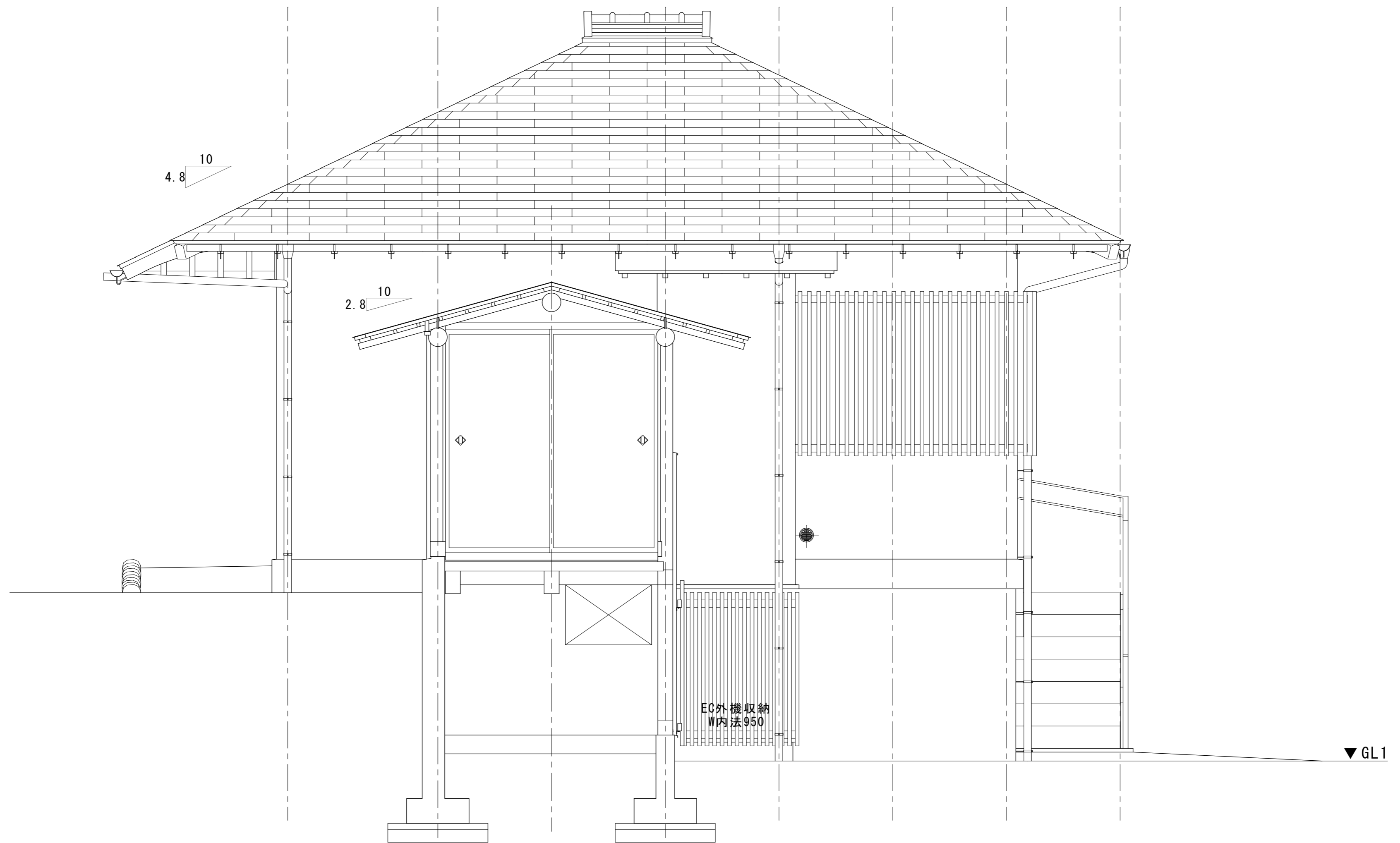


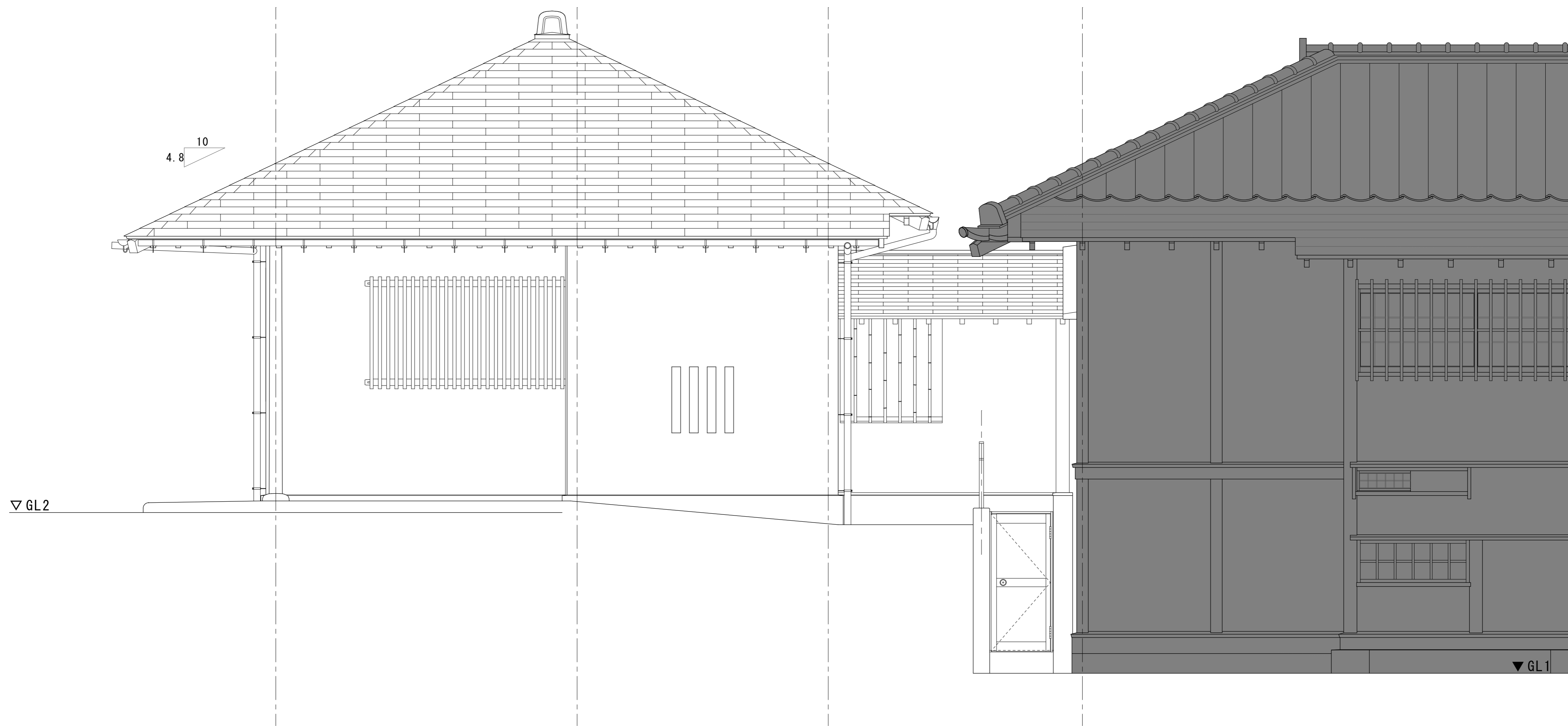
■ 工 事 概 要	工 事 名 称	旧畠山一清邸新座敷移築復元工事（増築棟）			■ 外 部 仕 上 表	構 造 材	桧・杉・樺			
	建 築 主	蕪崎市長 内藤久夫				屋 根	本いぶし棟及び鬼瓦（棟換気）／ガルバリウム鋼板一文字葺き t=0.35 下地：合板（軒先化粧野地杉板） t=12＋断熱 $\alpha$ 50＋合板 $\alpha$ 12＋ アスファルトフイバーグ 940			
	建 設 地	山梨県蕪崎市神山町鍋山内				屋根雪止め	雪止め金物			
	用 途 地 域	都市計画区域内（用途地域指定なし、市街化調整区域外）				雨 樋	ガルバリウム鋼板半月形軒樋 $\phi$ 105 + 集水器 + $\phi$ 60縦樋			
	その他地域・地区	防火地域指定なし / 22条区域外				軒 天	杉化粧野地板表し（上小節） t=12			
	構 造・用 途	木造在来軸組工法平家建て / 集会場（渡り廊下及び付属棟）				外 壁	漆喰塗り仕上げ 下地：構造用合板＋ラスモルタル＋ファイバーメッシュ＋カーボンファイバー			
	敷 地 面 積	（登記簿面積）				基礎立上り	モルタル薄塗補修＋撥水保護塗料塗布 下地：基礎コンクリート打ち出し			
		計 画 部 分	計画以外の部分	合 計		率	水 切 り	土台水切りガルバリウム鋼板加工 t=0.35		
	建 築 面 積	37.168㎡					外部建具	玄関及び渡り廊下木製建具、その他はアルミサッシ		
	床 面 積	増築棟：	26.031㎡				基 礎	鉄筋コンクリートベタ基礎（鉄筋 D-13 @200）		
		渡廊下：	5.098㎡				ポ ー チ	土間三和土風仕上げ材 $\alpha$ 20（フックオータタキ同等品）		
		合 計：	31.129㎡				北側犬走り	モルタル梨地仕上げ		
建 物 高 さ	最高高さ 4,362 mm / 最高軒高 3,013 mm			スロープ	L2420スロープ：土間三和土仕上げ材 $\alpha$ 20、5000スロープ：モルタル掻き落とし仕上げ $\alpha$ 15、手摺：ステンレスパイプ 15×40艶消しブラック焼付塗装					
電気設備・空調	電灯 / コンセント / 弱電 / 換気設備 / 冷暖房空調設備			擁壁	コンクリート壁W150、鉄筋D10@200 $\times$ 750、打ち出し補修仕上げ、角面取り、手摺：ステンレスパイプ 15×40艶消しブラック焼付塗装					
給排水衛生設備	給水 / 排水（浄化槽より水路へ放流）			断 熱 材	外部面壁：グラスウール16K $\alpha$ 75、天井面：グラスウール24K $\alpha$ 100、屋根面3種 $\alpha$ リウレタンフォーム $\alpha$ 50					
消防用防災設備	消火器				台所床、洗面床、男子トイレ床、兼用トイレ床：3種 $\alpha$ リウレタンフォーム $\alpha$ 45					
付 帯 工 事	合併浄化槽設置、スロープ、手摺			玄関床：1種 $\alpha$ リウレタンフォーム $\alpha$ 100 玄関ホール床、渡り廊下床：1種 $\alpha$ リウレタンフォーム $\alpha$ 65						
				空 調	洗面所：ハウジングエアコン10帖用木製フェイス(MTZ-2822AS-IN同等品)、控え室：ハウジングエアコン6帖用木製フェイス(MTZ-2222AS-IN同等品) 屋外機マルチ (MXZ-5221AS同等品)					

階	室 名	床		床高	巾 木	壁		天 井		天井高	廻 縁	造付家具・その他	設 備 機 器	
		床 下 地	床 仕 上			壁 下 地	壁 仕 上	天 井 下 地	天 井 仕 上					
1 階	玄関	基礎耐圧コンクリート t=150＋増コン	土間三和土風仕上げ材 $\alpha$ 20	1FL-80	床材と同じ	石膏ボード $\alpha$ 12.5	漆喰薄塗り仕上げ	木組下地	目透かし天井	2,480	新規木製H52	オープン足入（棚板3段、甲板 $\alpha$ 50樺）		
		1種 $\alpha$ リウレタンフォーム断熱 $\alpha$ 80	（フックオータタキ同等品）			下地処理＋ボードファイナ						スノコ板桧製作品		
		ワイヤーメッシュコンクリート下地 $\alpha$ 67										飾り硝子スリット（ $\alpha$ 7 $\times$ ガラス4帖所）		
	玄関ホール	根太45×65 $\times$ @455＋合板12	本床畳敷	1FL±0	桧幅90	同 上	同 上	同 上	同 上	既存天井材使用	2,400	既存木製廻縁		
		1種 $\alpha$ リウレタンフォーム断熱 $\alpha$ 65								（竹棹縁羽重ね天井）		H60		
		根太下断熱受け貫板 $\alpha$ 606				OSW(既存合せ)								
	洗面所	根太45×65 $\times$ @455	長尺塩ビシート	同上	桧幅60	同 上	同 上	同 上	同 上	既存天井材使用	同上	既存木製廻縁		ハウジングエアコン10帖用MTZ-2822AS-IN同等品
		合板12＋3種断熱45＋合板12								（棹縁羽重ね天井）		H60		木製フェイス、OSW塗装
					OSW(既存合せ)								既存洗面流し台取付	
台所	同 上	同 上	同上	同 上	同 上	同 上	艶消しEP塗装(汚れ防止仕様)	木下地＋PB $\alpha$ 9.5	艶消しEP塗装(汚れ防止仕様)	同上	新規木製H40		ミニキッチンW1500、IHヒーター仕様	
					耐水石膏ボード $\alpha$ 12.5	キッチン 糊接着貼り							天井換気扇100 $\phi$ （換気口の吸気対応）	
控え室	同 上	本床畳敷	同上	同 上	石膏ボード $\alpha$ 12.5	漆喰薄塗り仕上げ			既存天井材使用	同上	既存木製廻縁		既存折り畳み式配膳台加工取付	
					下地処理＋ボードファイナ				（網棹縁天井）		H60		ハウジングエアコン6帖用MTZ-2222AS-IN同等品	
男子トイレ	同 上	長尺塩ビシート	同上	桧幅90	石膏ボード $\alpha$ 12.5	漆喰薄塗り仕上			艶消しEP塗装(汚れ防止仕様)	2,300	新規木製H40	床材 $\alpha$ レ石（既製品）	換気扇（人感）	
					下地処理＋ボードファイナ							センサー付き小便器（床浮きタイプ）		
兼用トイレ	同 上	同 上	同上	同 上	石膏ボード $\alpha$ 12.5	同上			同上	2,400	同 上	洋風大便器 $\alpha$ ケルス（ウォシュレット付）	換気扇（人感）	
					下地処理＋ボードファイナ							2連紙巻き器		
渡り廊下	渡り廊下	根太45×75 $\times$ @455＋合板12	本床畳敷	同上	同 上	石膏ボード $\alpha$ 12.5	砂入り京壁薄塗り仕上げ	既存小屋あらかし	既存小舞野地天井	2,100～	無し		既存一筋窓設置2箇所	
		1種 $\alpha$ リウレタンフォーム断熱 $\alpha$ 75				下地処理＋ボードファイナ				1,740				
		根太下断熱受け貫板 $\alpha$ 606												
	廊下下 $\alpha$ 行室	基礎耐圧盤 $\alpha$ 150	仕上げ無し	1FL-1458		コンクリート打ち出し	仕上げ無し	同 上	仕上げ無し	1,310	無し		旧新座敷設備配管スペース	
												増築棟床下点検用侵入口		
												ドライエリア通路		

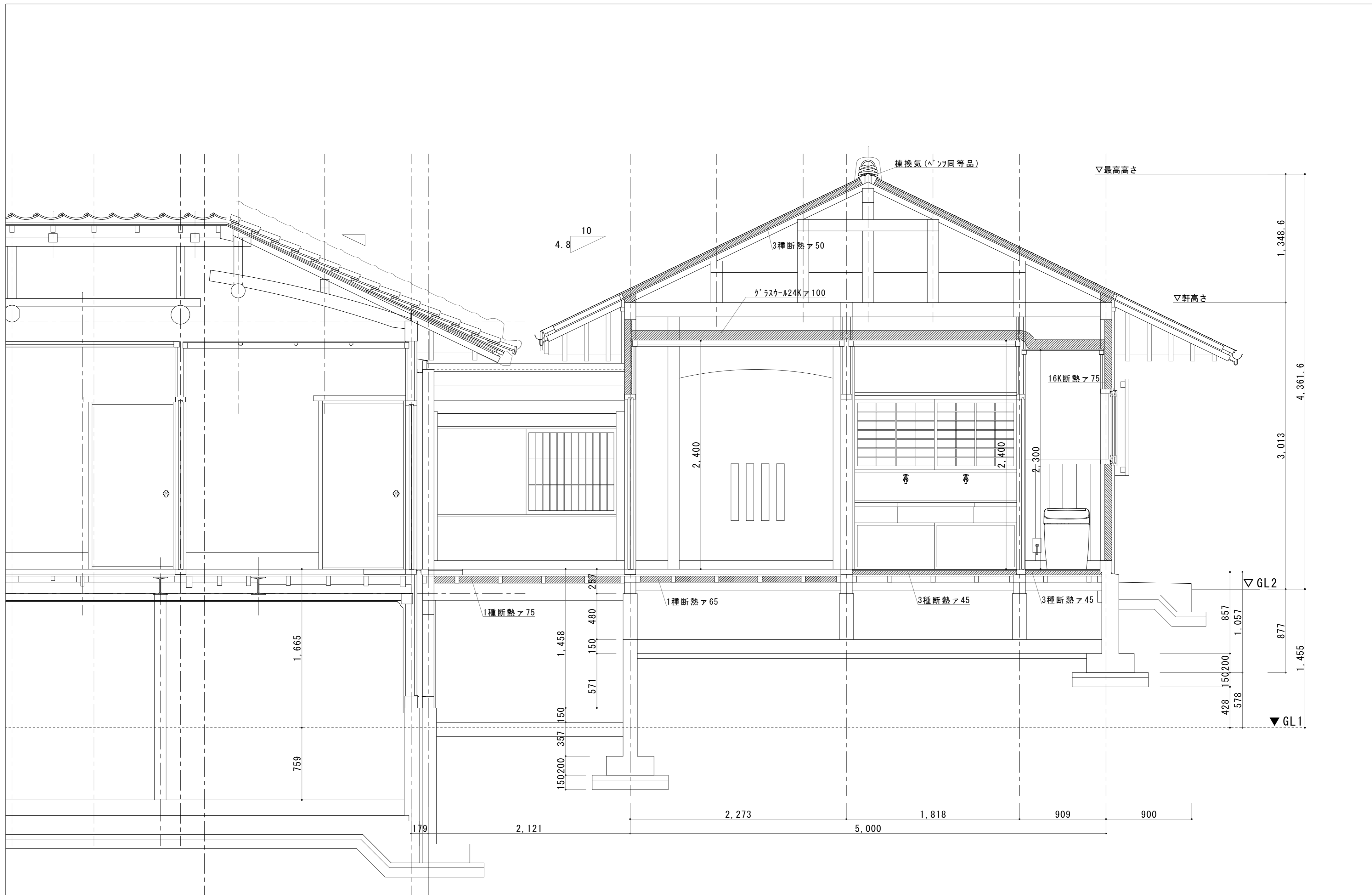


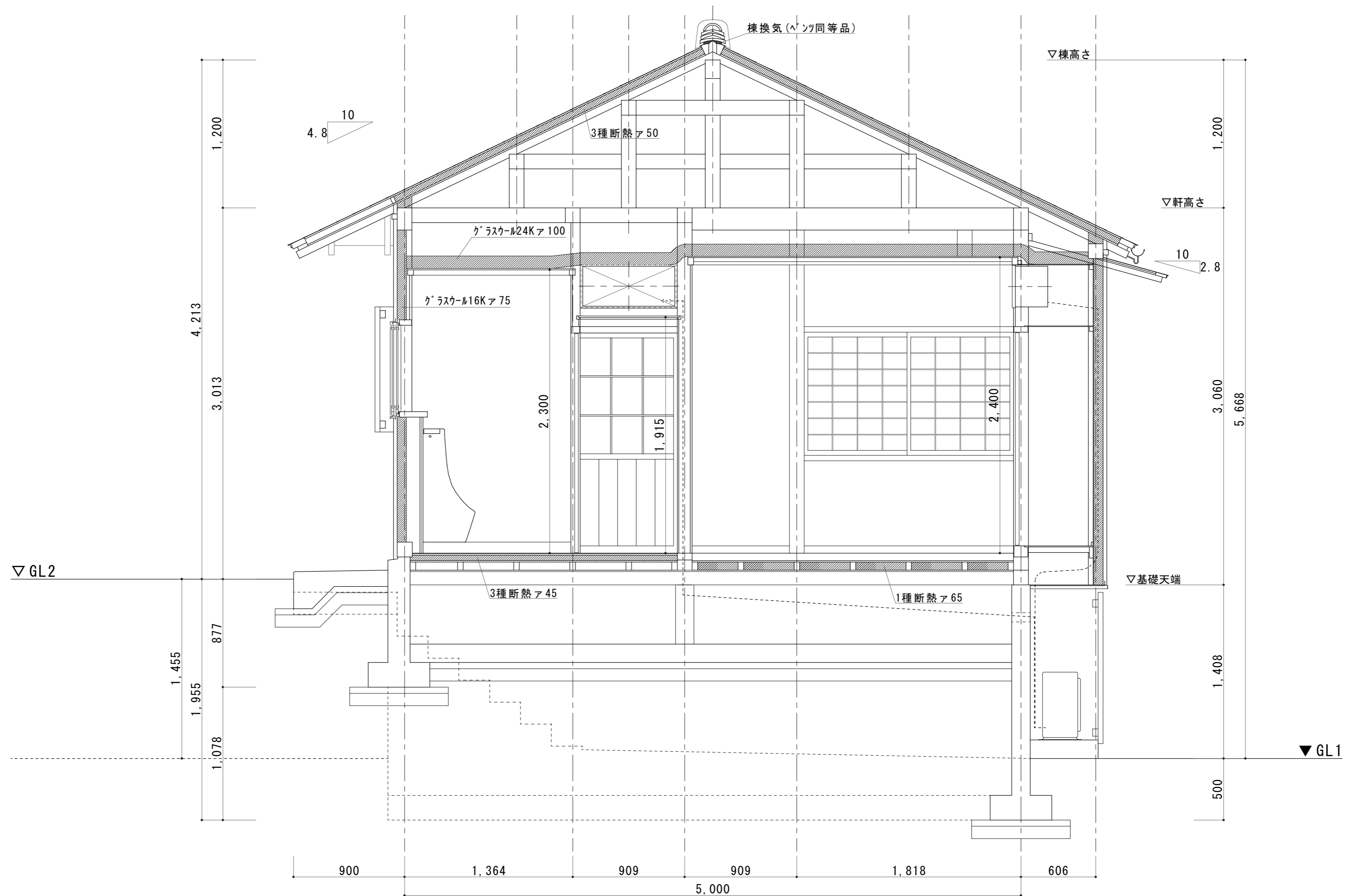




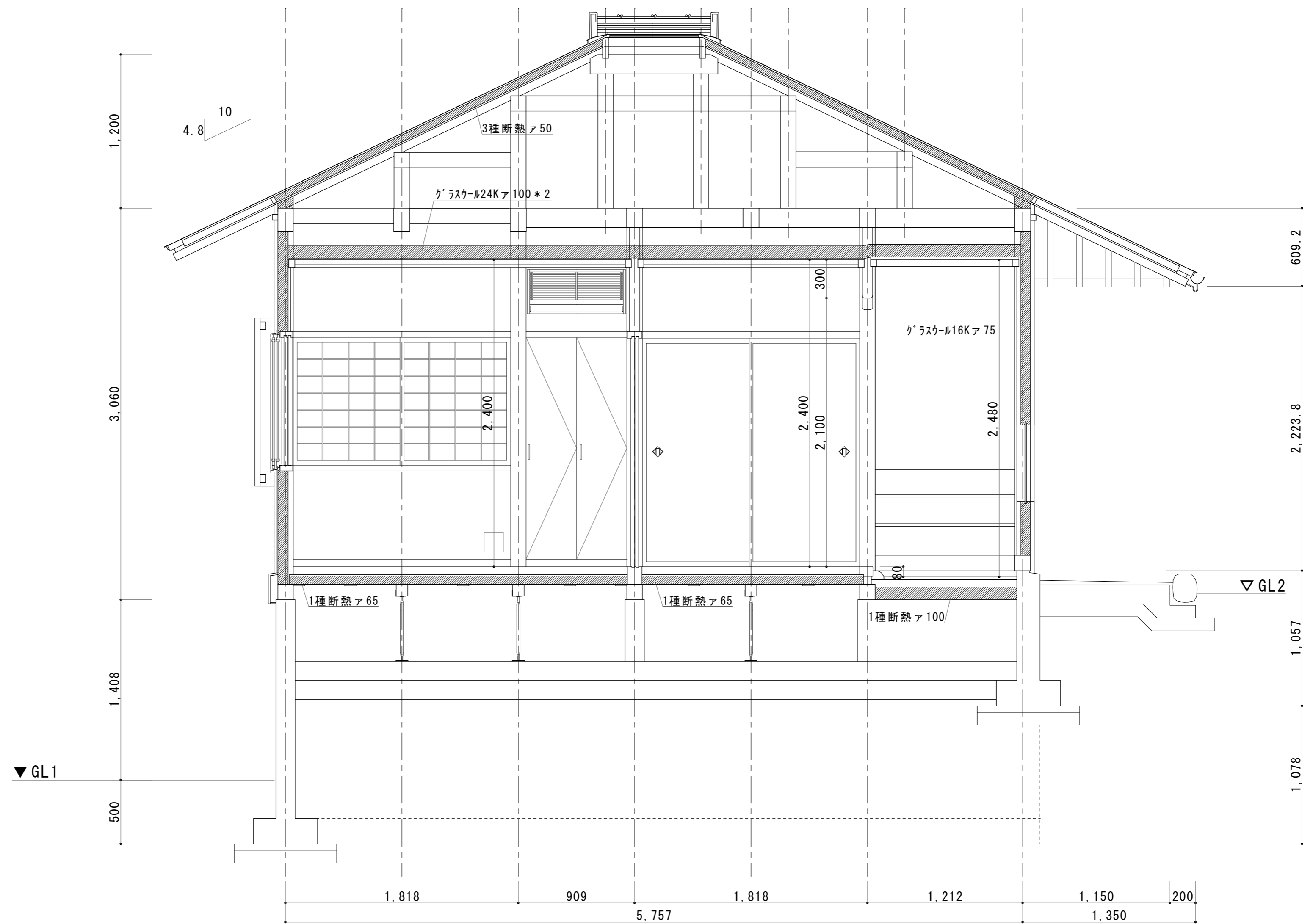


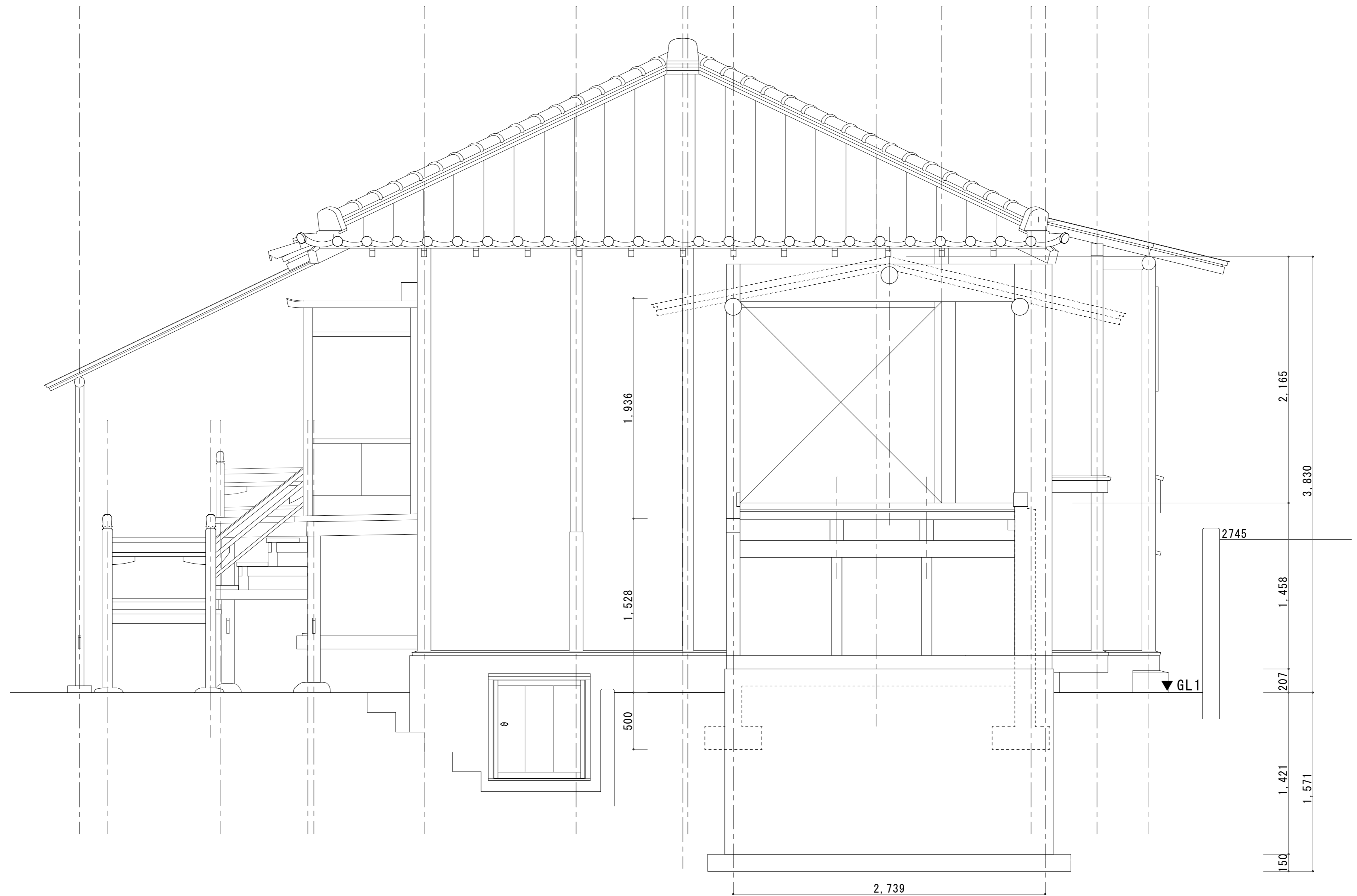






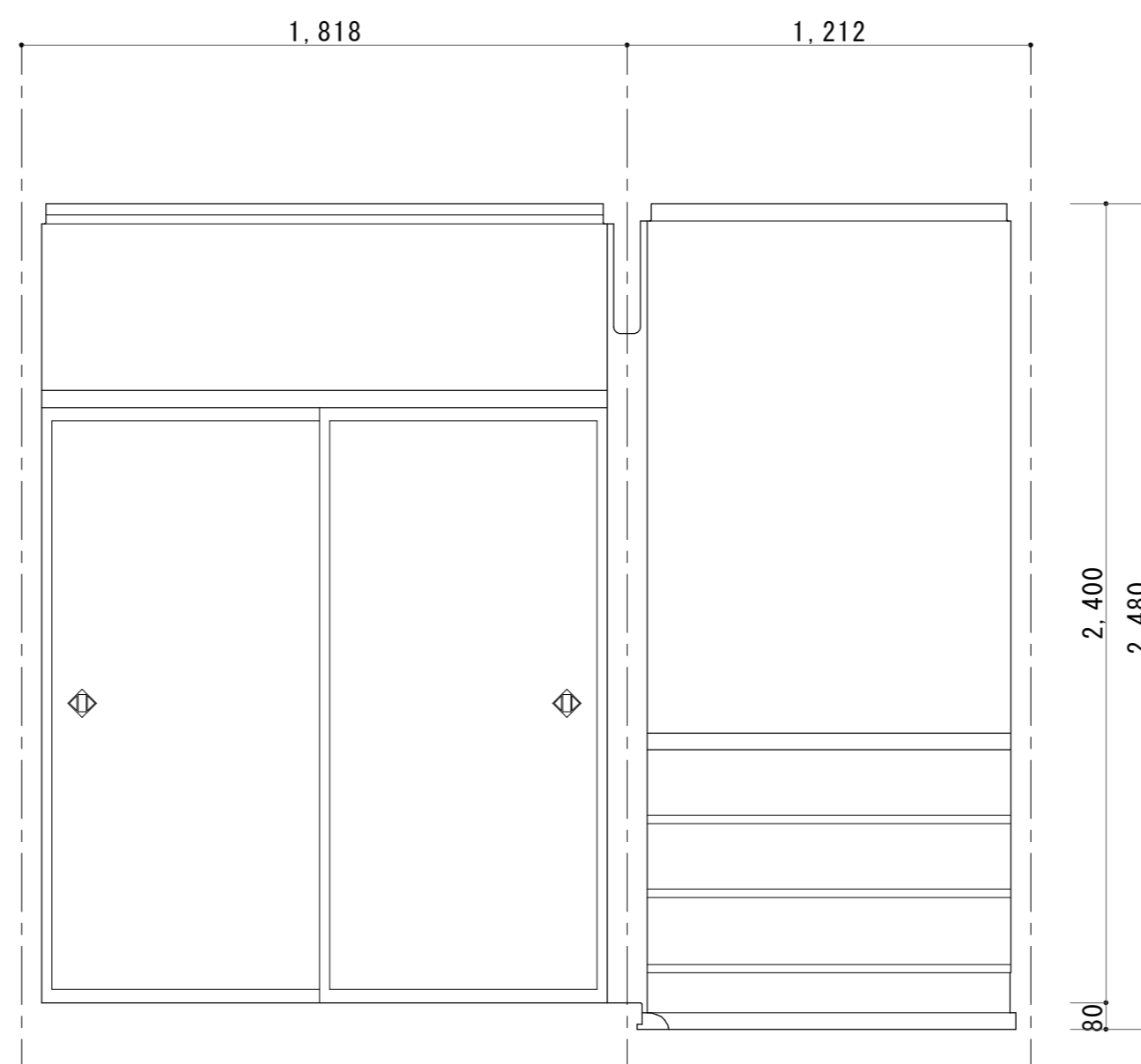




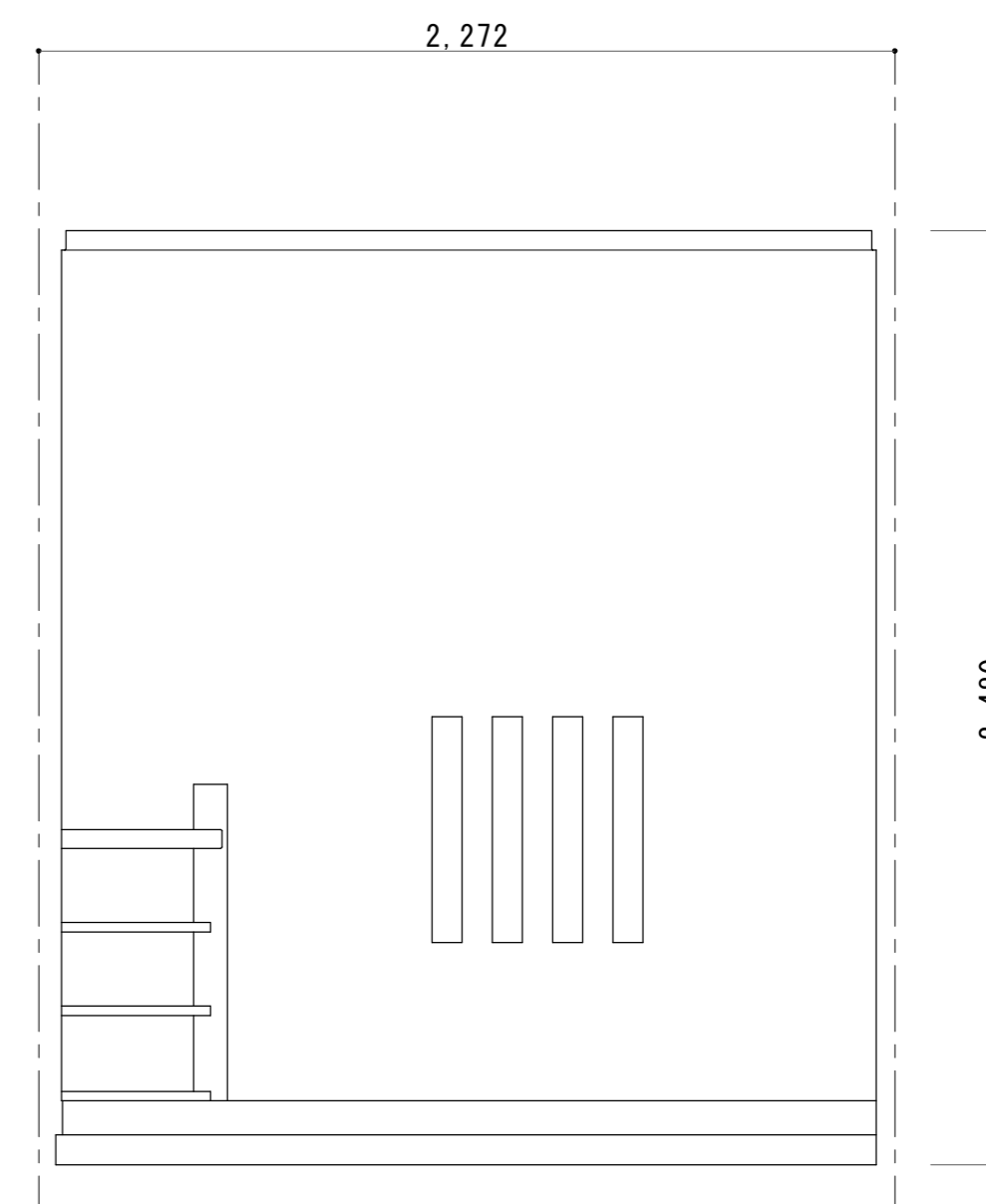




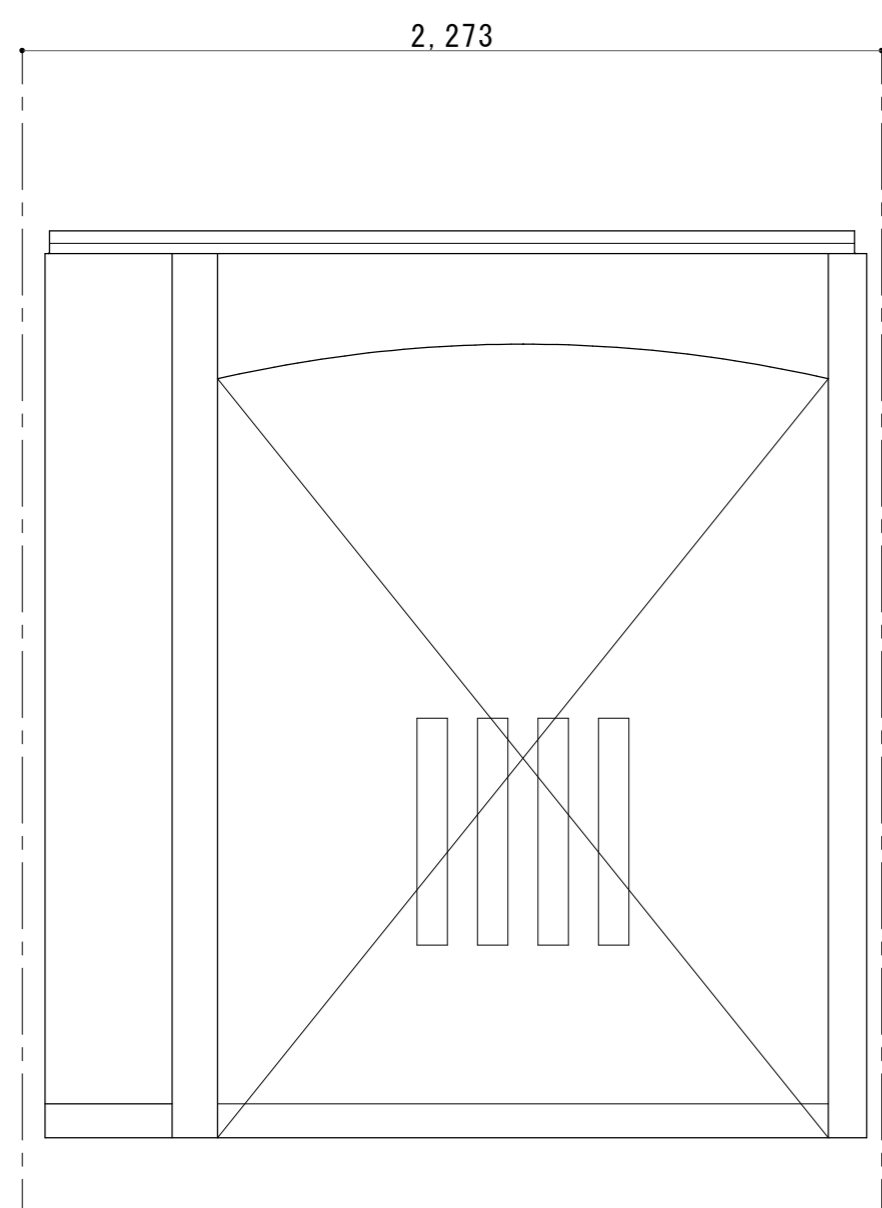
A面



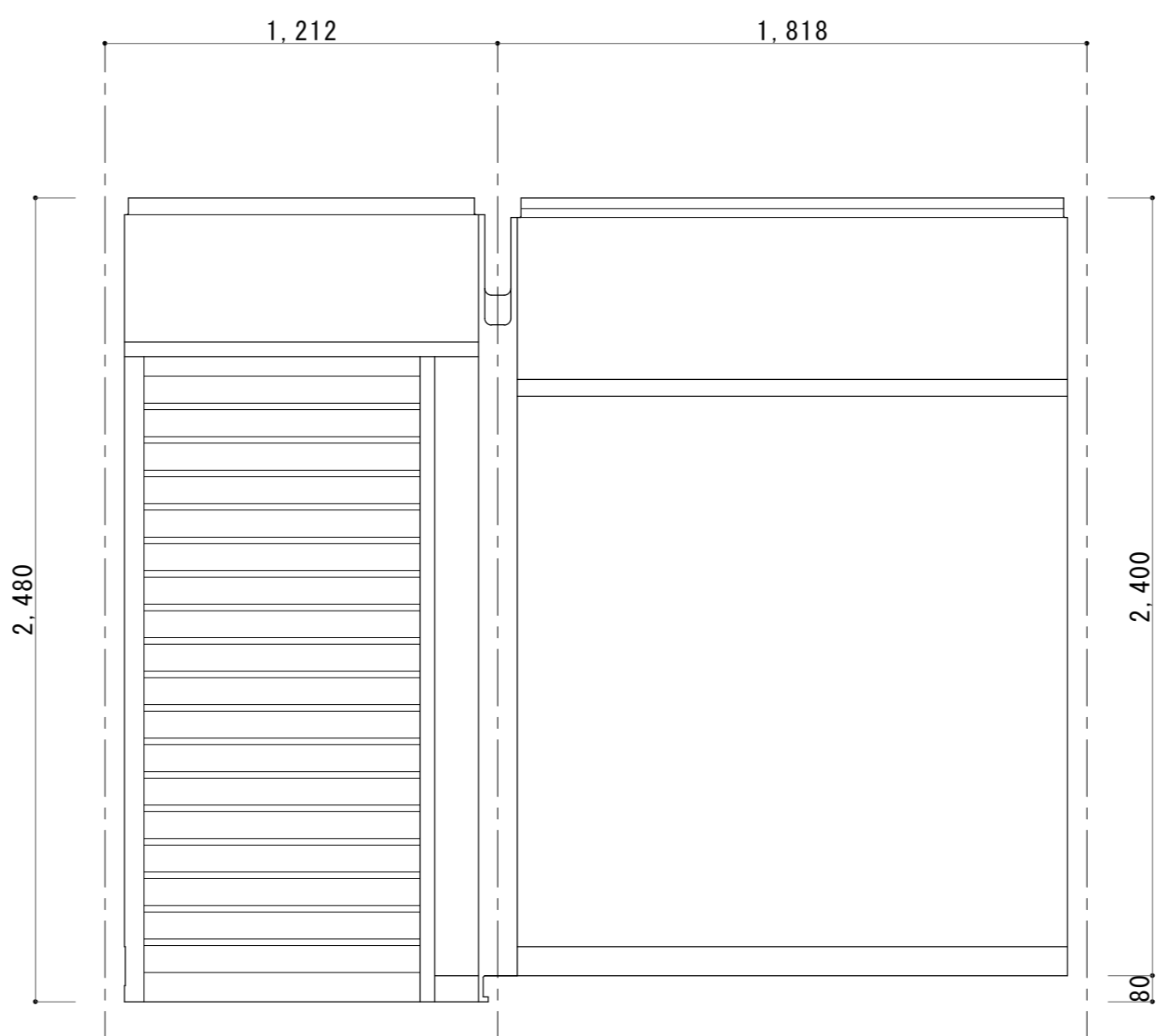
B面



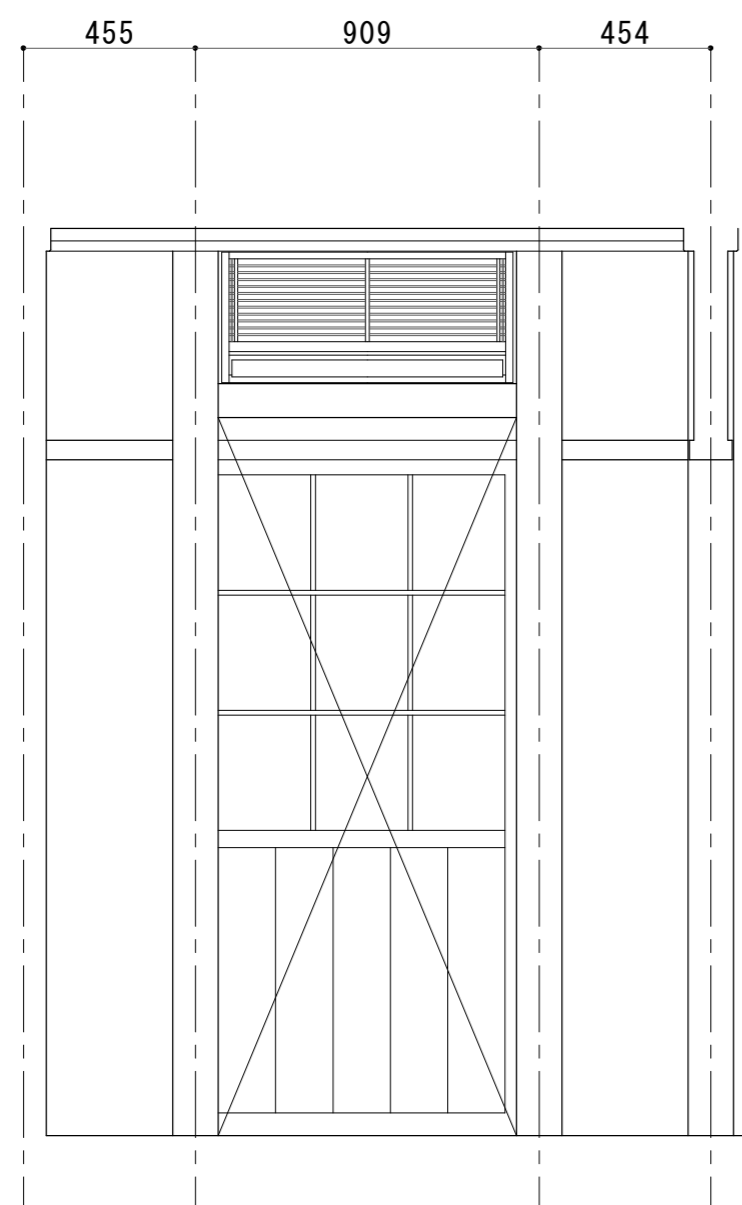
C面 (玄関)



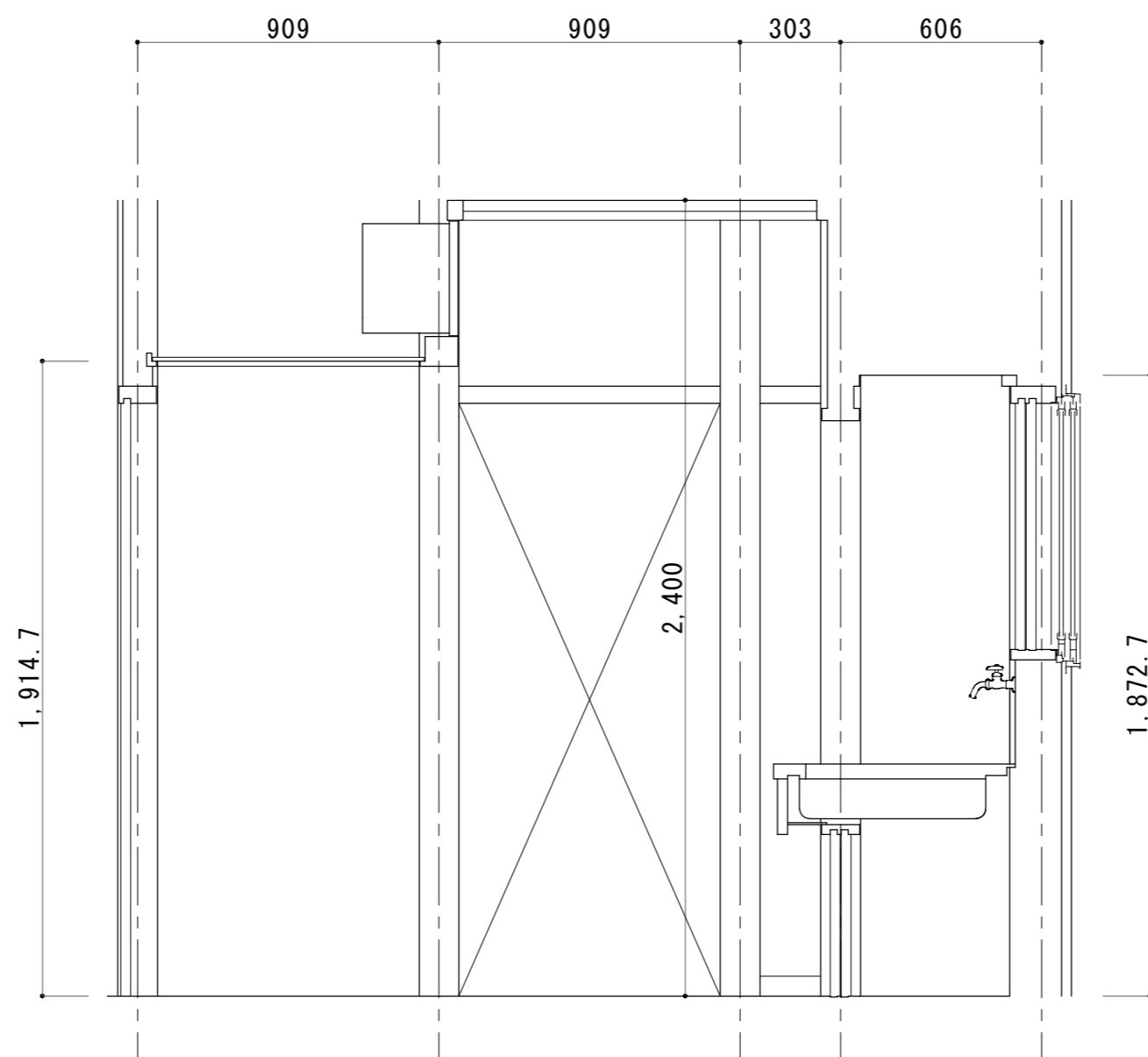
C面 (玄関ホール)



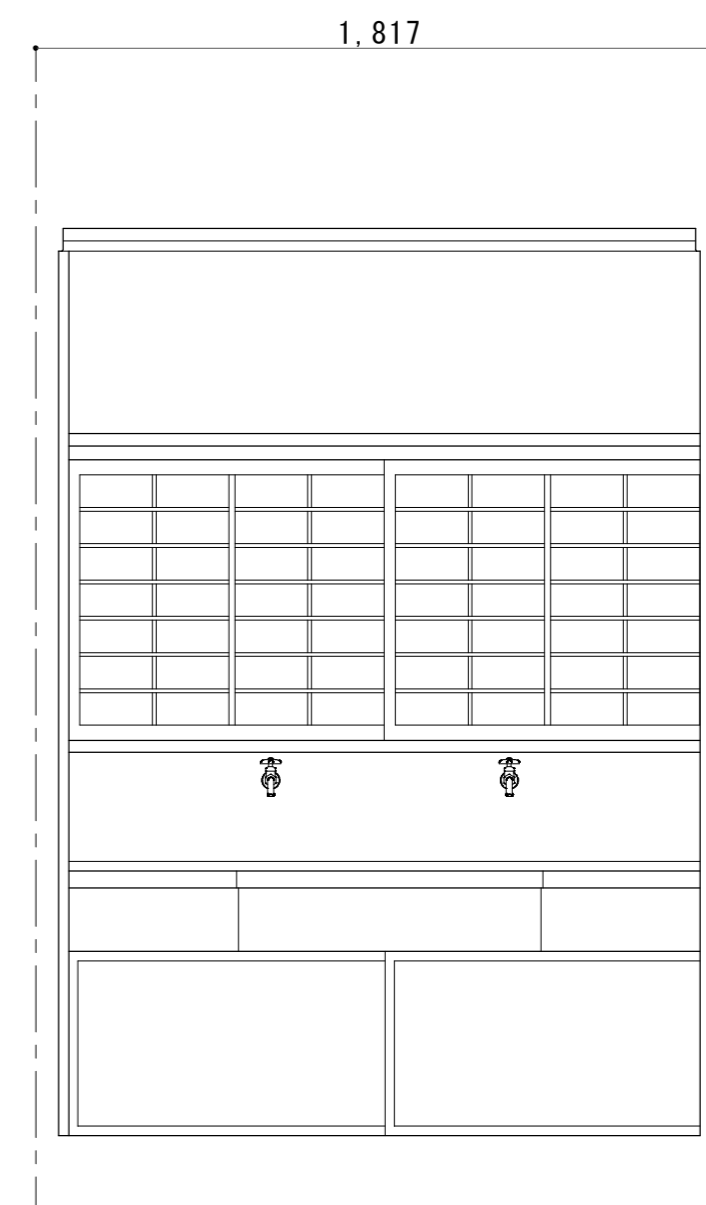
D面



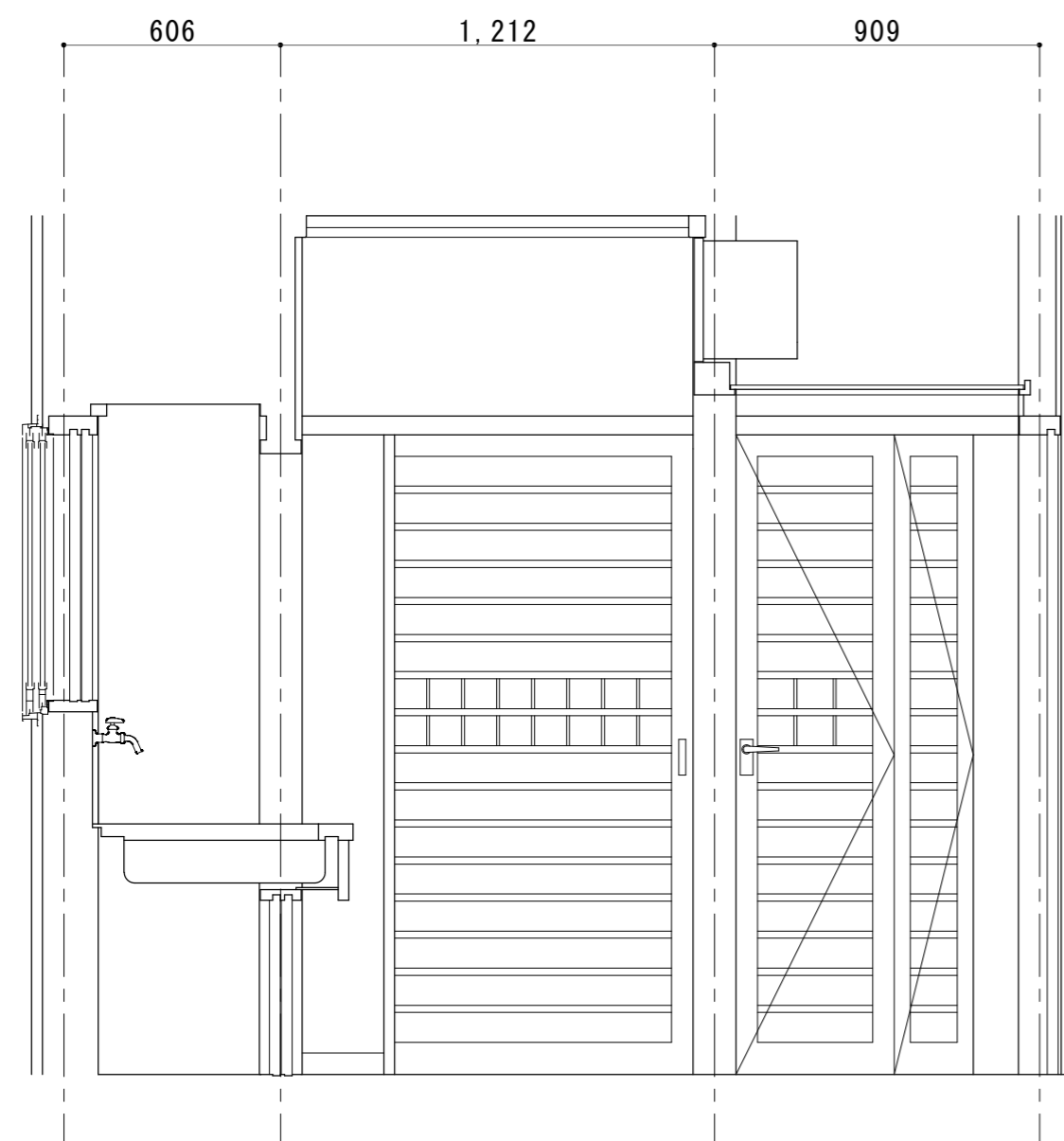
A面



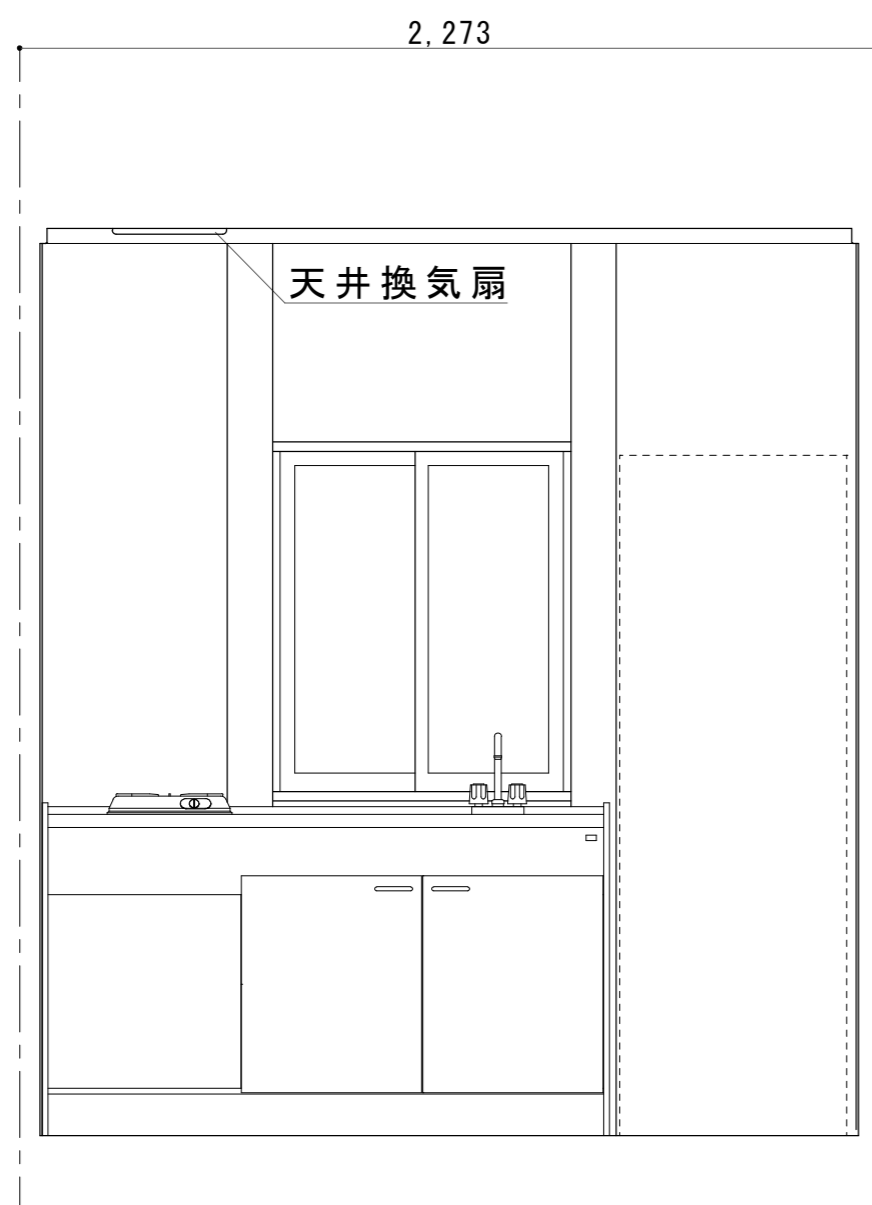
B面



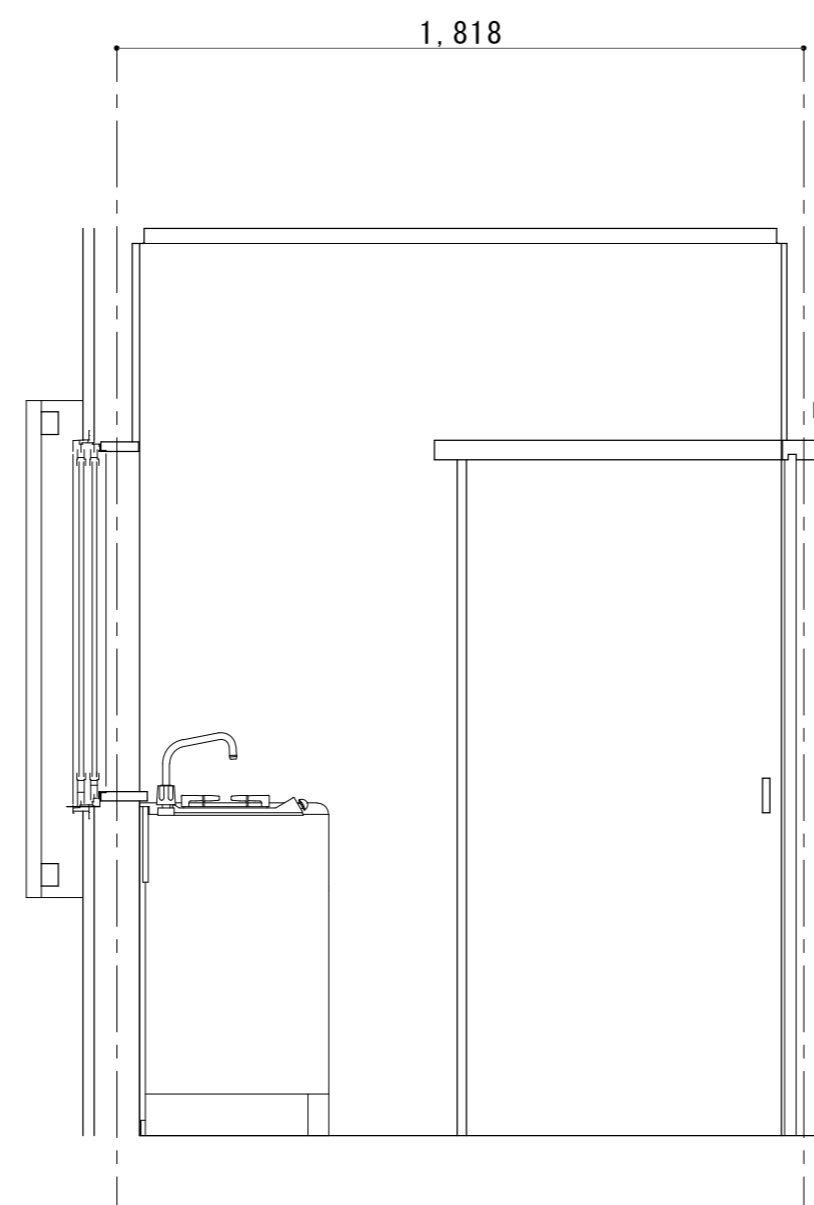
C面



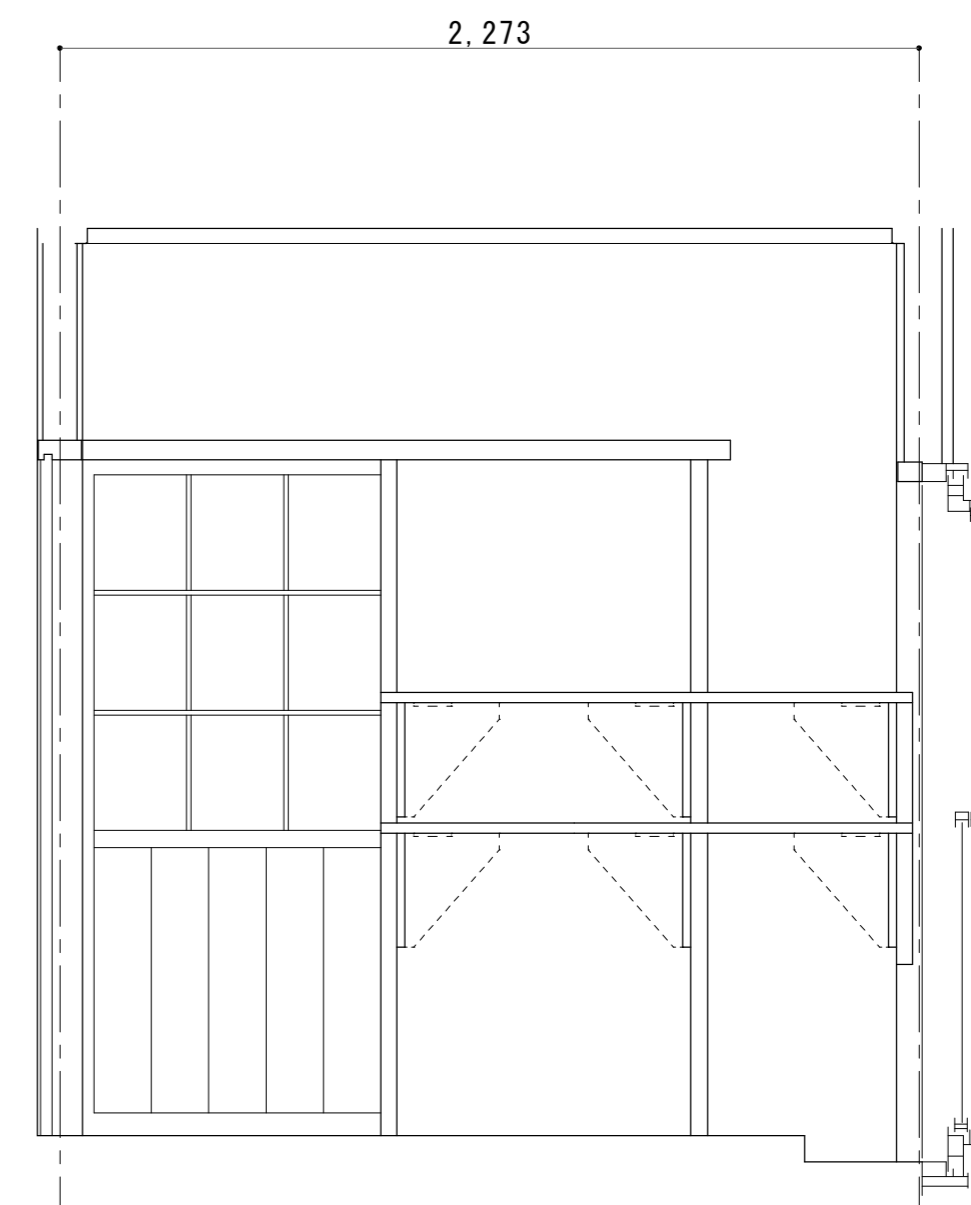
D面



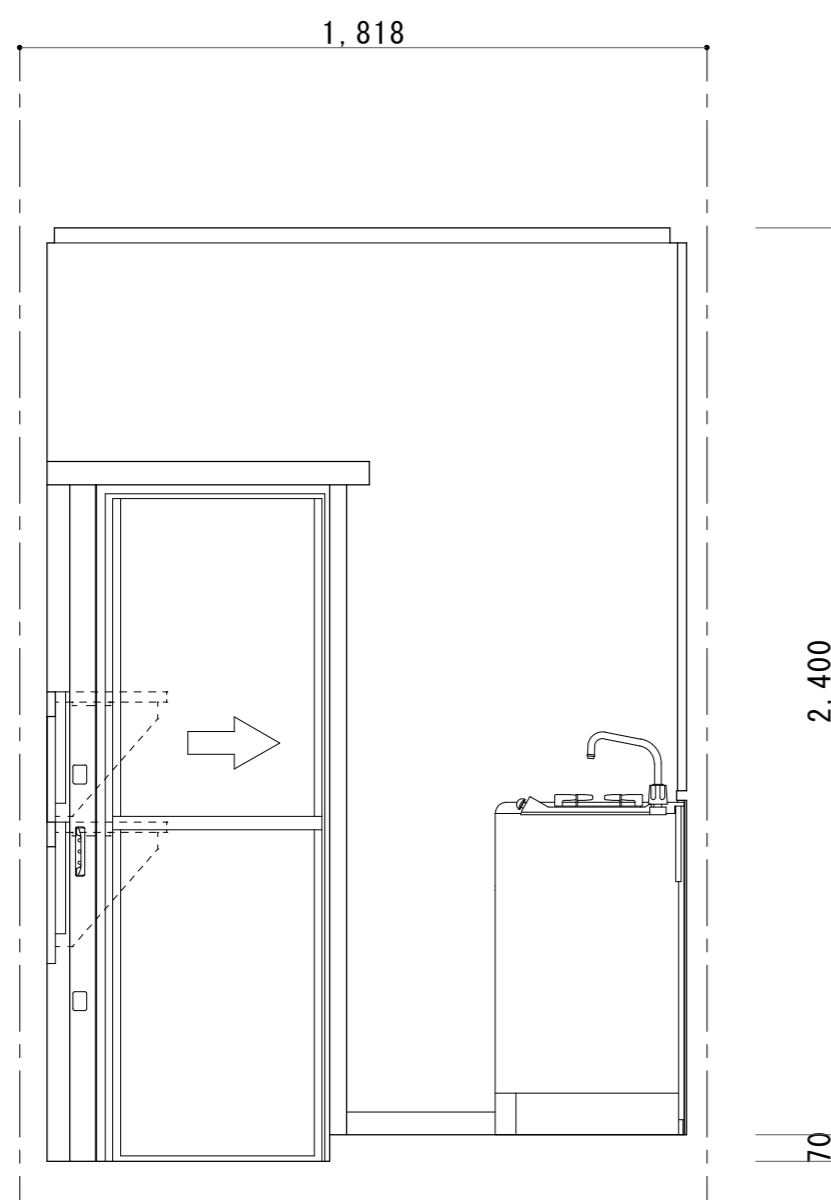
A面



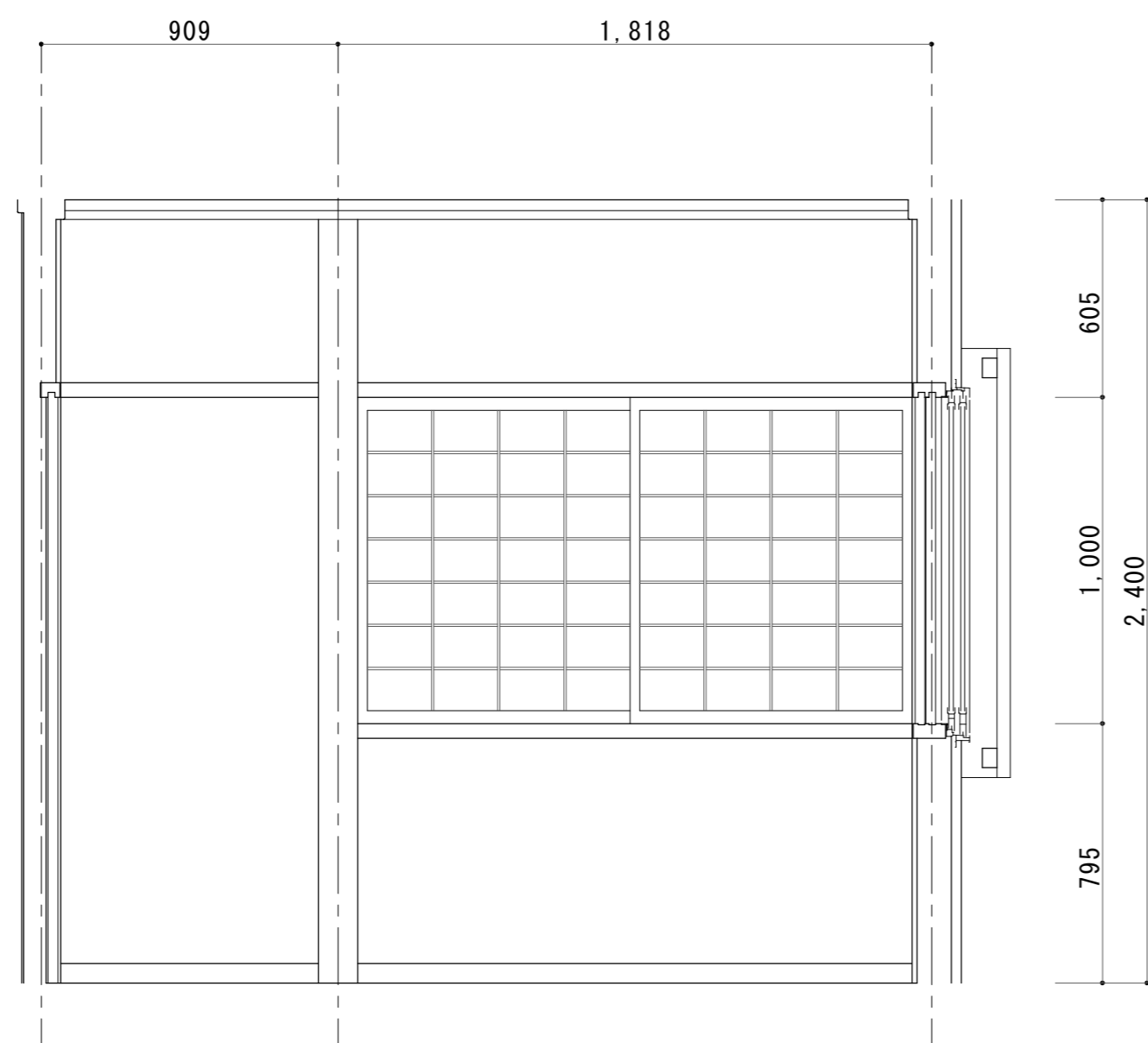
B面



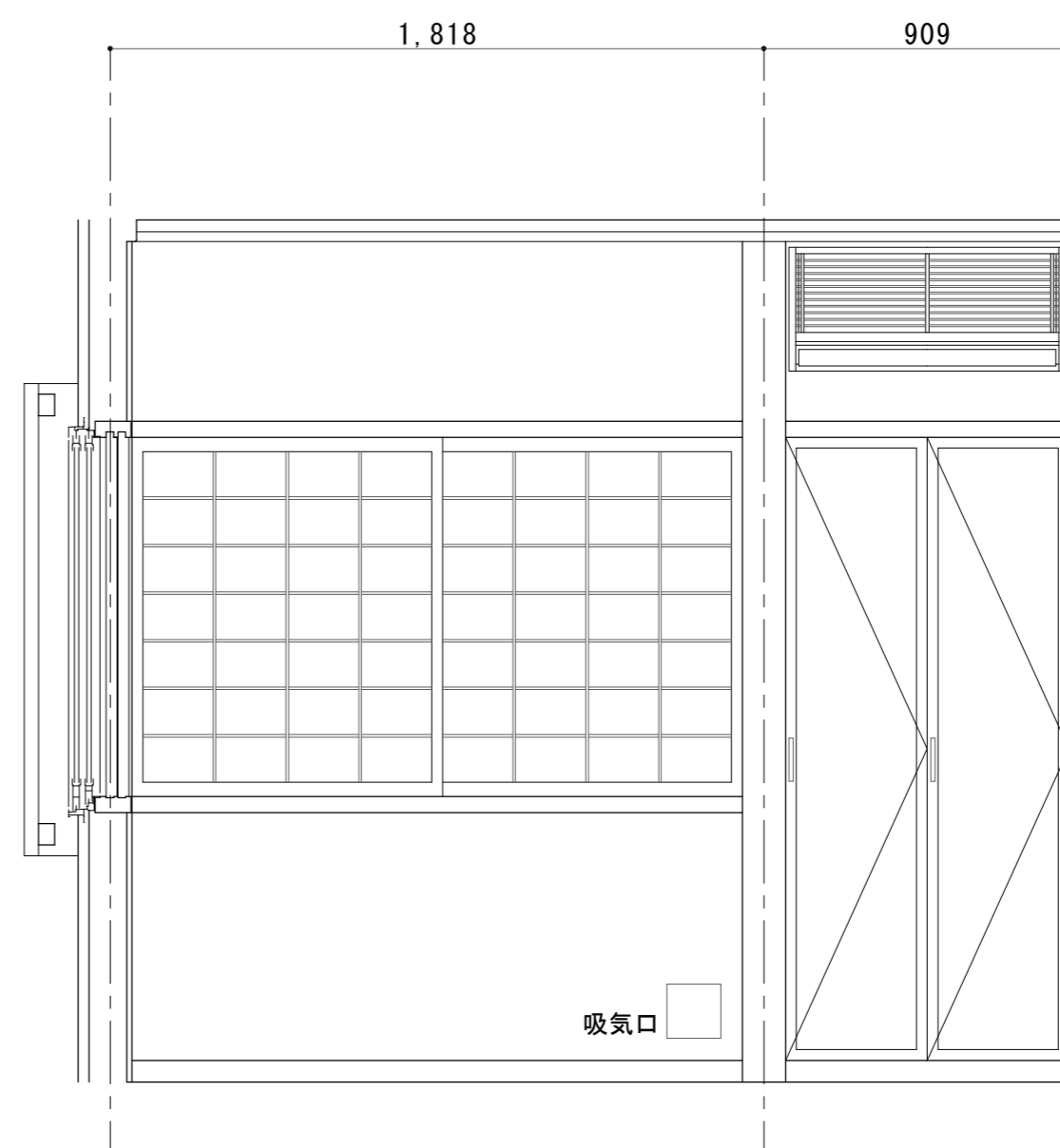
C面



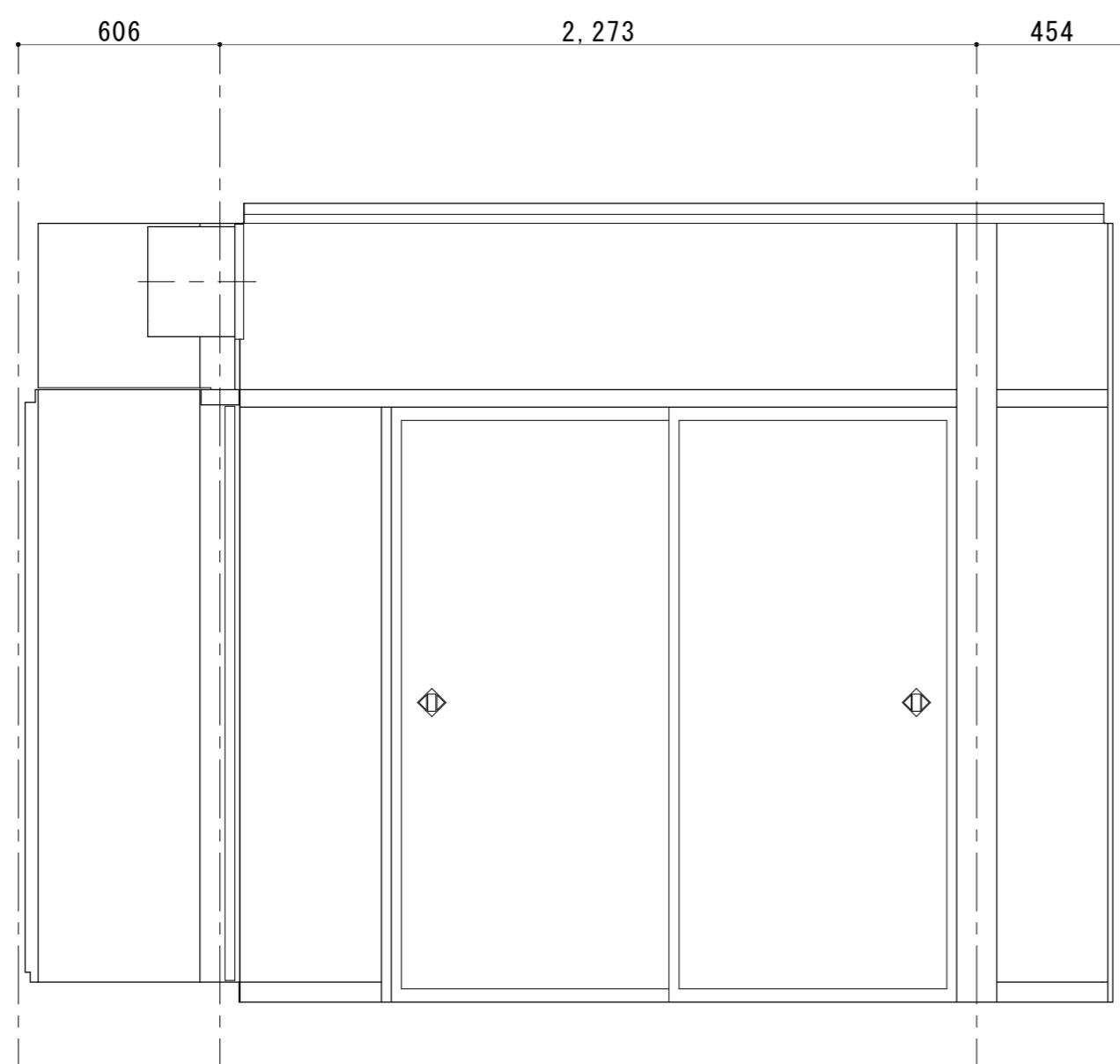
D面



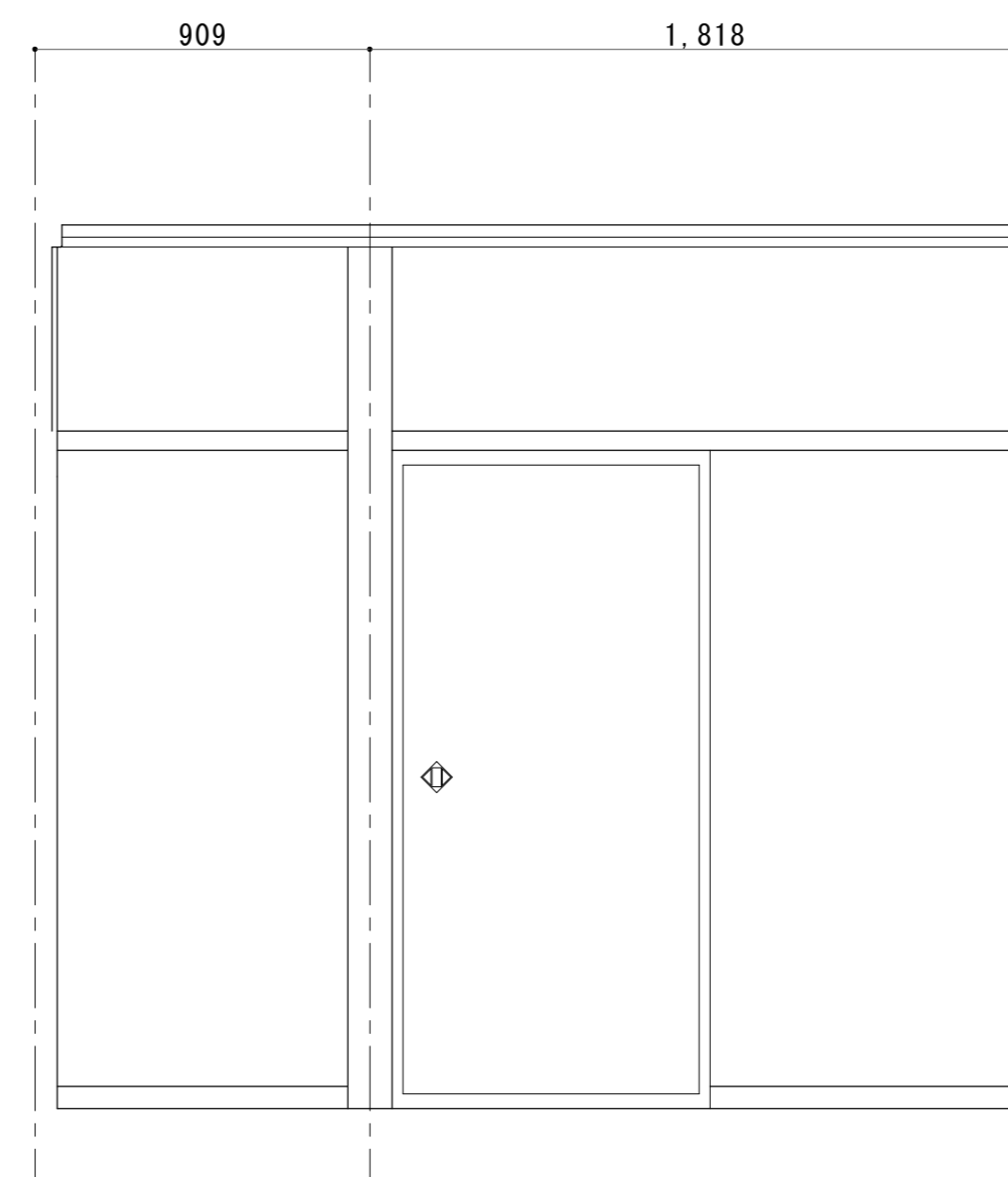
A面



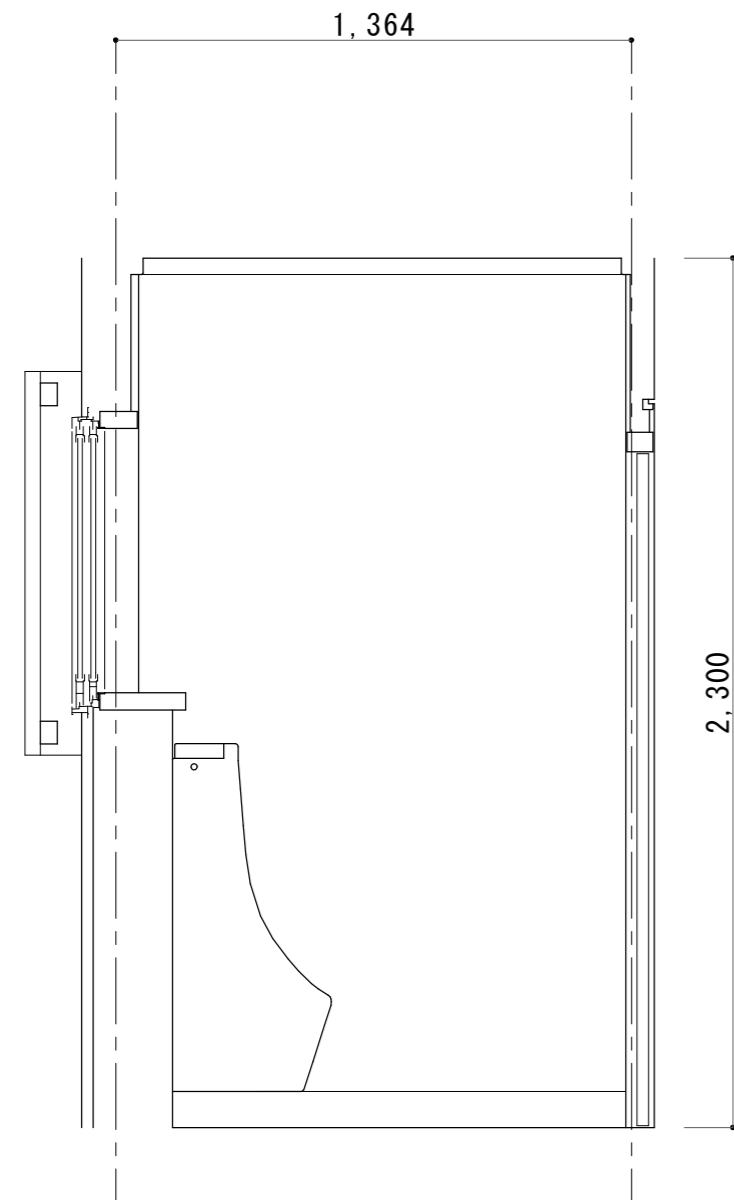
B面



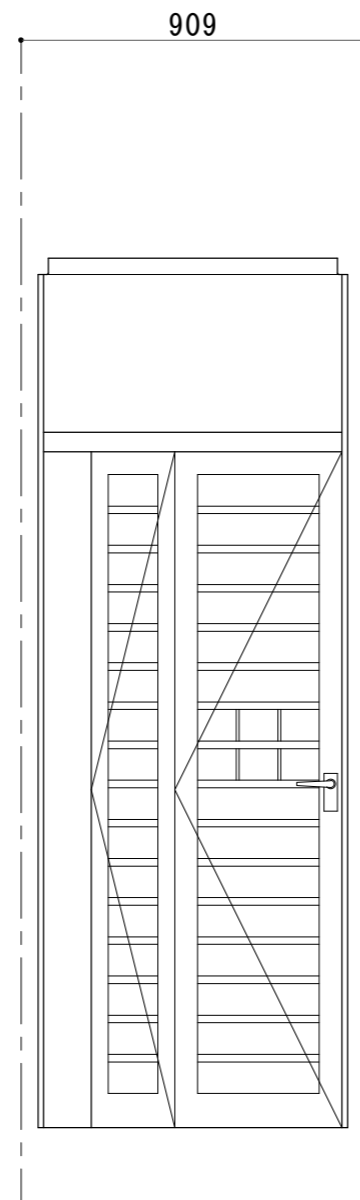
C面



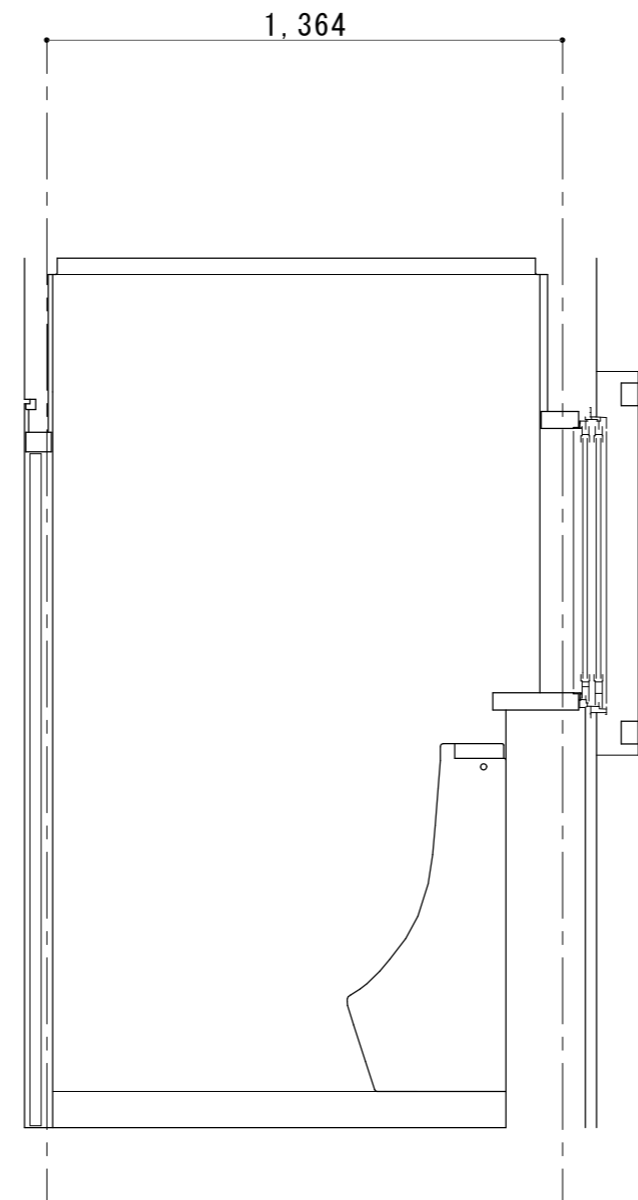
D面



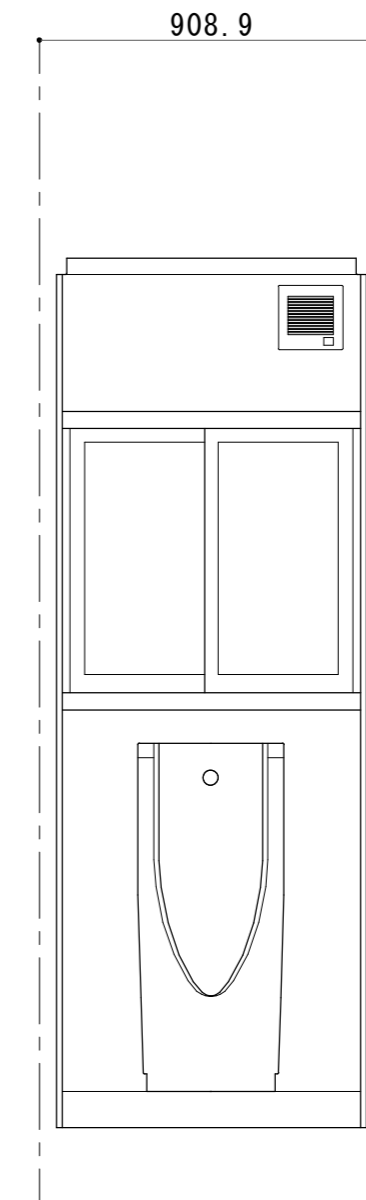
A面



B面

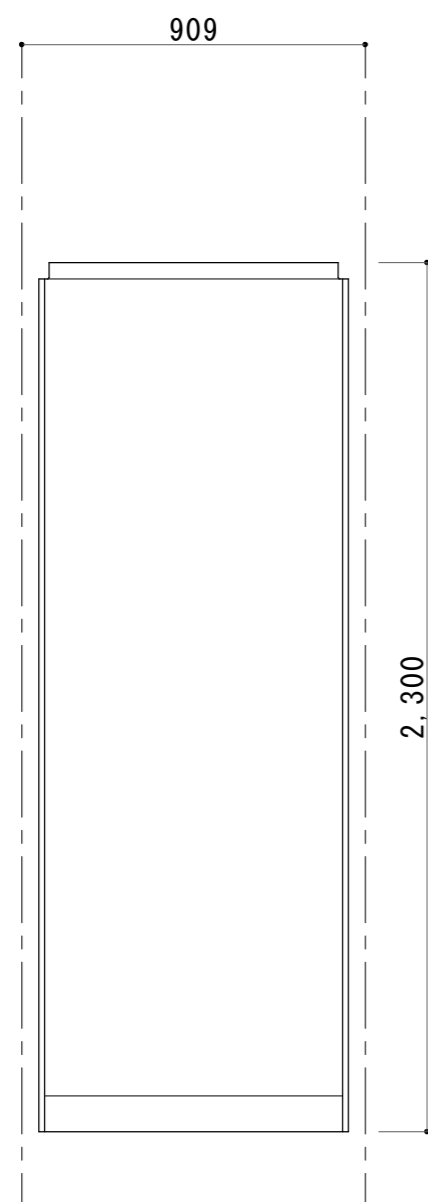


C面

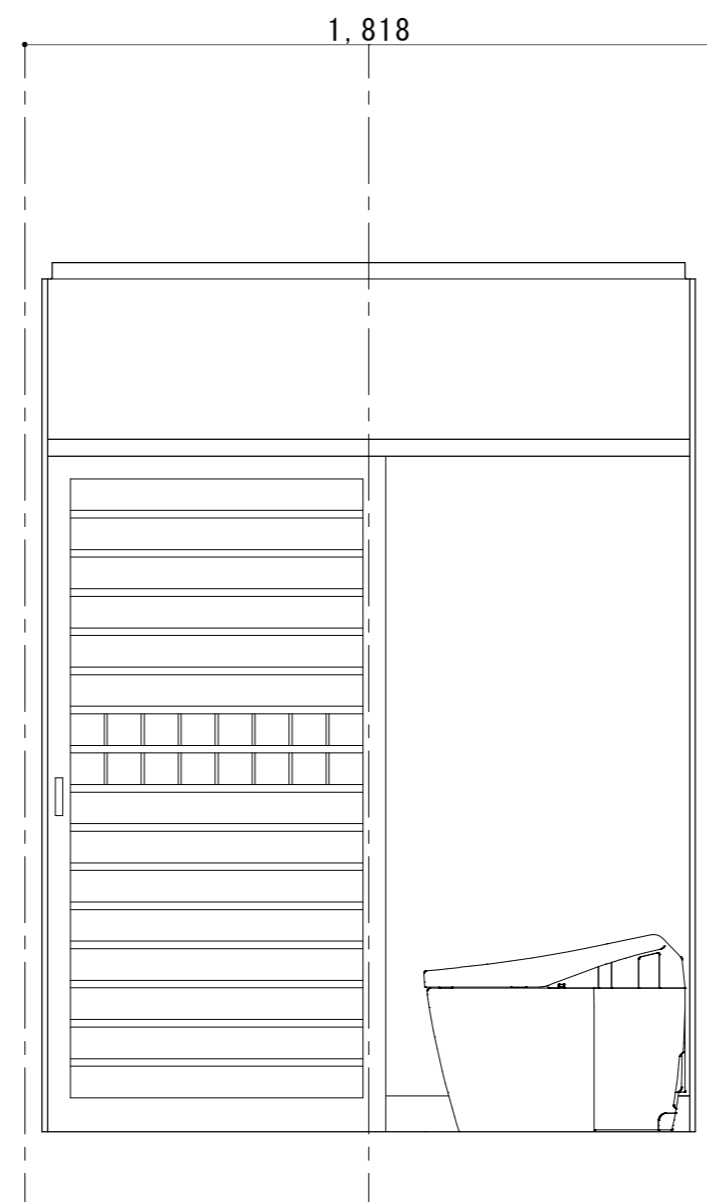


D面

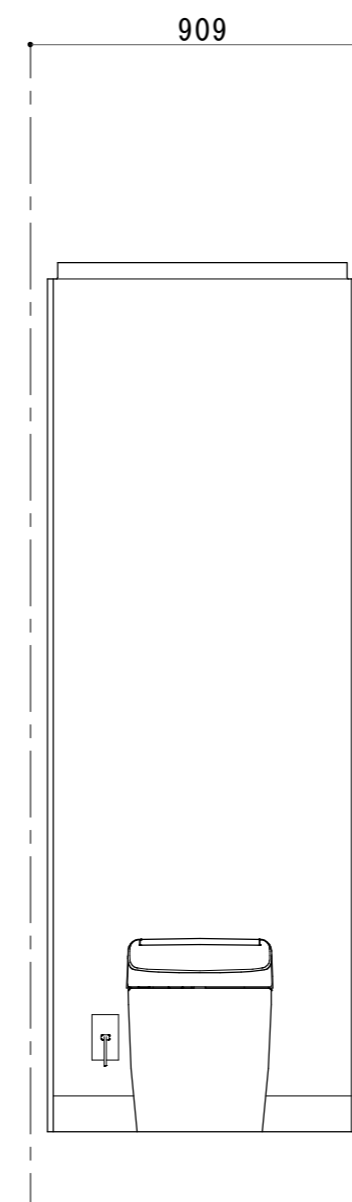
男子トイレ



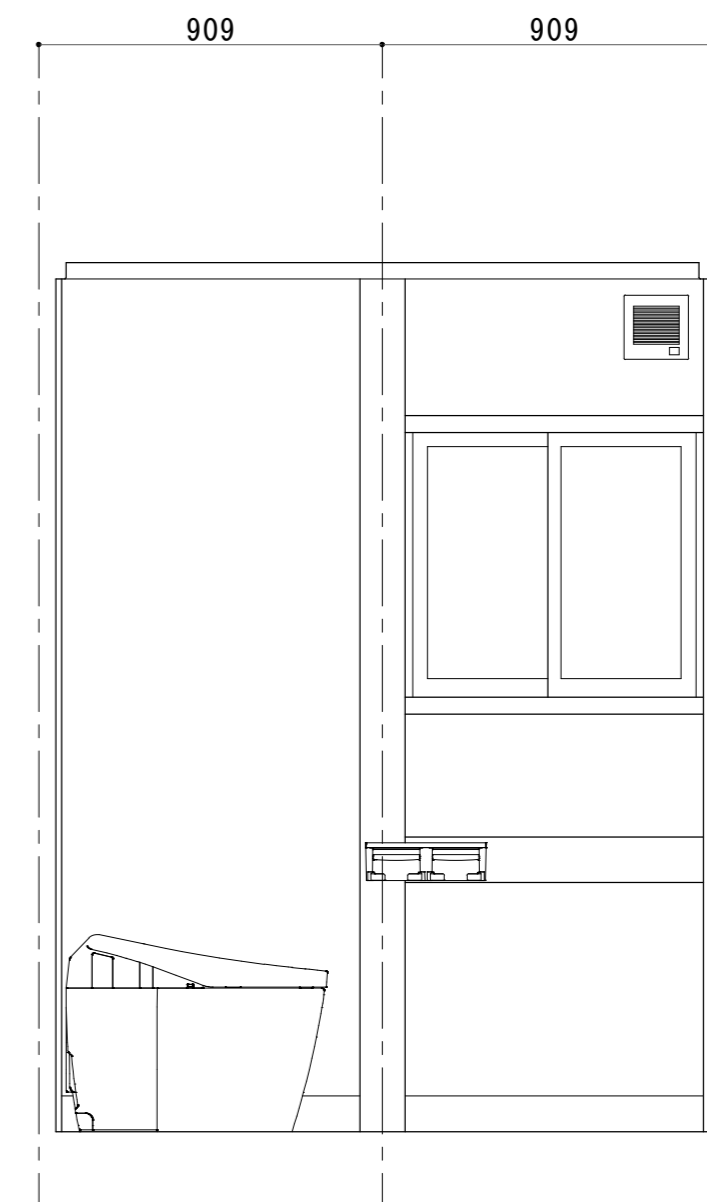
A面



B面

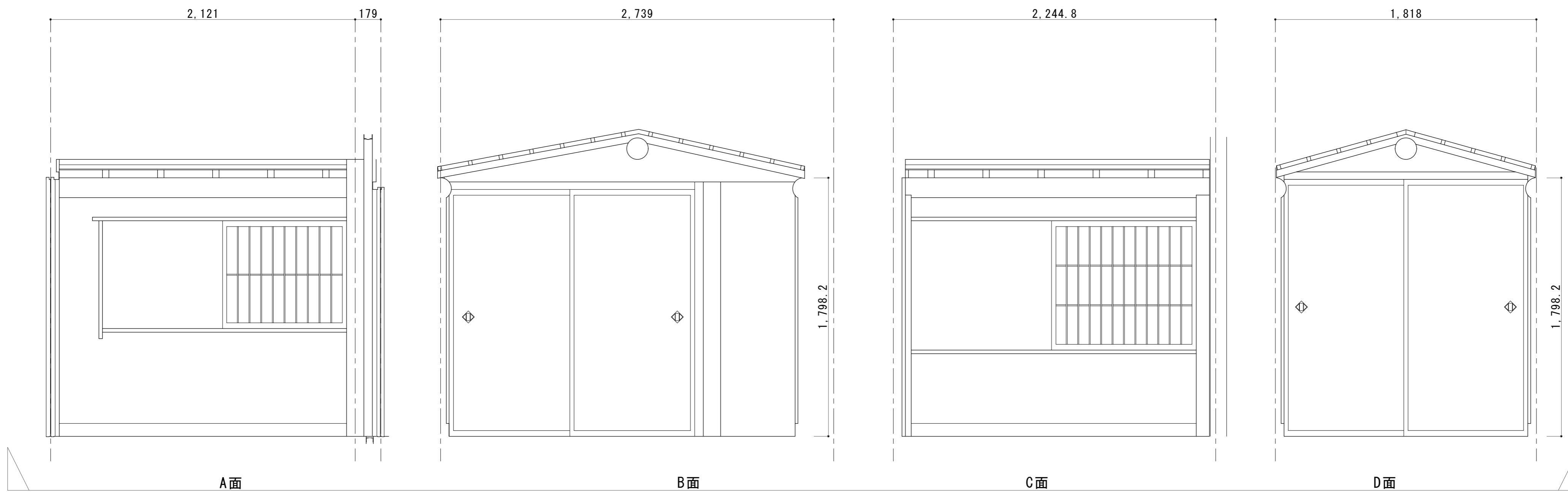


C面

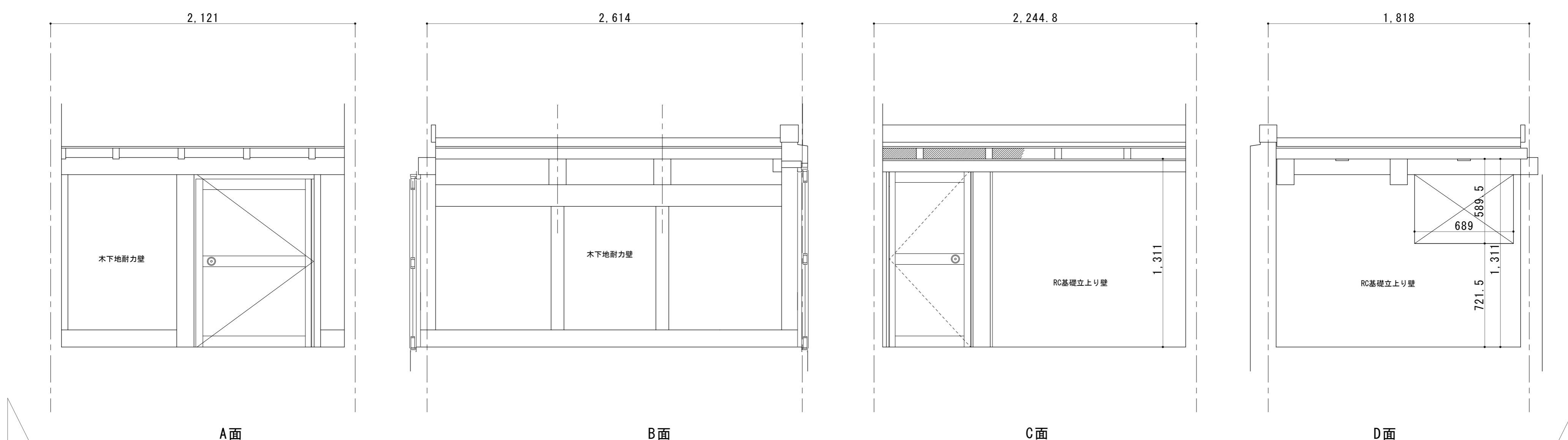


D面

兼用トイレ

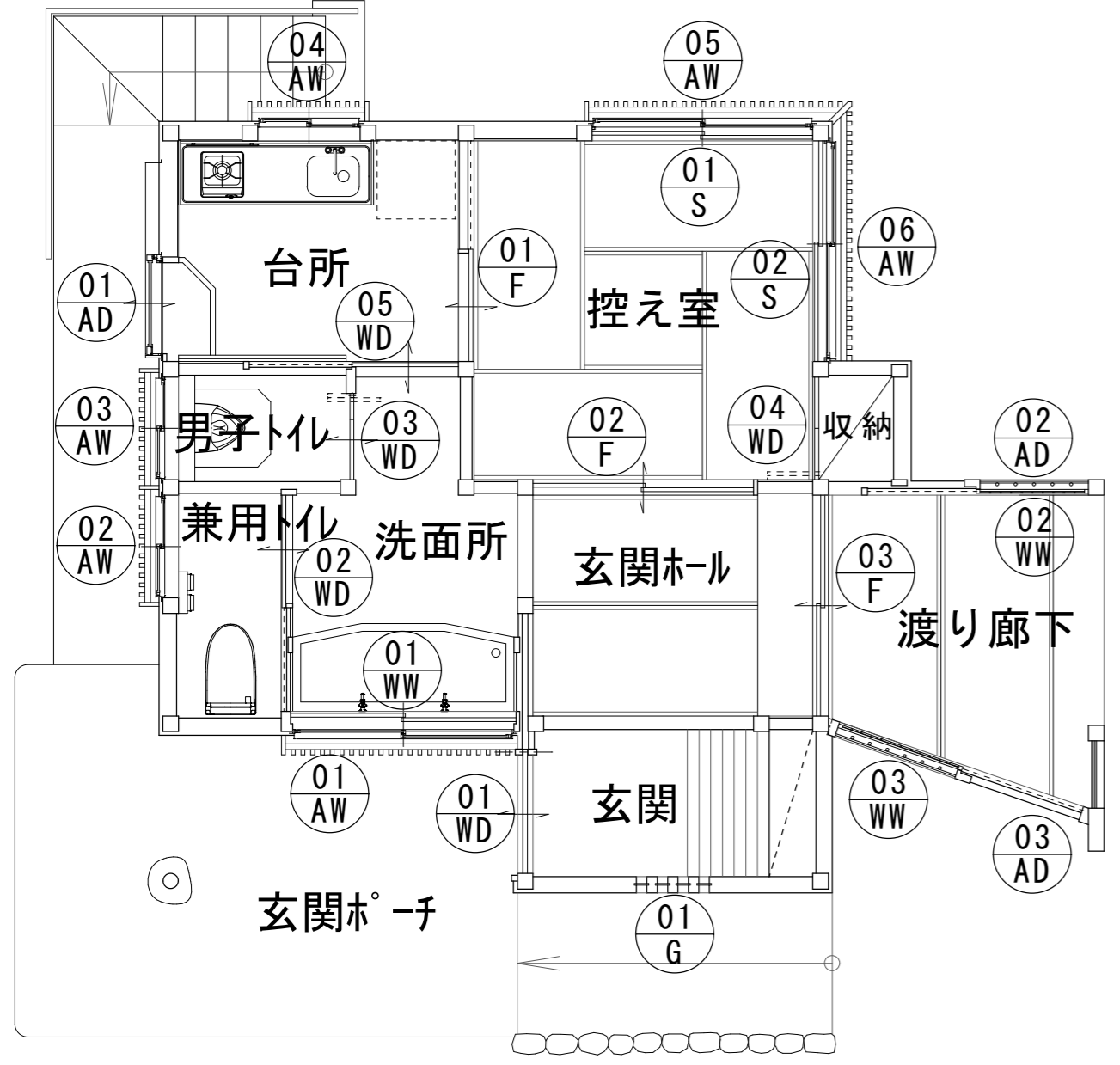


渡り廊下



床下メンテナンス室





<p>01 AW 洗面所 1カ所</p> <p>オ-タ'-寸法</p> <p>W=1,690 H=810</p> <p>参考品番: NHT-16509-M-AP、NHT-16509-M-NP</p>	<p>02 AW 03 AW トイレ 2カ所</p> <p>規格寸法</p> <p>W=780 H=770</p> <p>参考品番: NHT-07407-M-AP、NHT-07407-M-NP</p>	<p>04 AW 台所 1カ所</p> <p>規格寸法</p> <p>W=780 H=970</p> <p>参考品番: NHT-07409-M-AP、NHT-07409-M-NP</p>	<p>05 AW 06 AW 控え室 2カ所</p> <p>オ-タ'-寸法</p> <p>AW05: W=1,690 H=1,170 AW06: W=1,640 H=1,170</p> <p>参考品番: NHT-16511-M-AP、NHT-16511-M-NP</p>		
<p>01 WD 玄関 1カ所</p> <p>W=970 H=1,990</p> <p>片引き戸 建具厚36 桧 内面サムターン錠 透明ガラス 山形レール仕様</p>	<p>02 WD 兼用トイレ 1カ所</p> <p>W=894 H=1,788</p> <p>片引き戸 建具厚30ｽﾌﾟﾙｽ 表示錠(掘込) 杉板(ワ-ロン) ハンカ-レール仕様</p>	<p>03 WD 男子トイレ 1カ所</p> <p>W=663 H=1,788</p> <p>中折れ戸 建具厚30ｽﾌﾟﾙｽ 表示錠(レﾊﾞ-ﾊﾝﾄﾞﾙ) 杉板(ワ-ロン) ハンカ-レール仕様</p>	<p>04 WD 控え室 1カ所</p> <p>W=789 H=1,735</p> <p>全開折れ戸 建具厚30ｽﾌﾟﾙｽ 引手2カ所 鳥の子 Vレール仕様</p>		
<p>01 AD 台所 1カ所</p> <p>規格寸法</p> <p>W=730 H=1,830</p> <p>参考品番: CKH-06918-W4□R(L)J</p>	<p>02 AD 渡り廊下床下 1カ所</p> <p>オ-タ'-寸法</p> <p>W=850 H=1,840</p> <p>参考品番: 2HD-85018-HK</p>	<p>05 WD 台所 1カ所</p> <p>既存再利用</p> <p>W=819 H=1,788</p> <p>片引き戸 建具厚30 内面サムターン錠 蒲鋒古ガラス Vレール仕様</p>	<p>01 WW 洗面所 1カ所</p> <p>既存再利用</p> <p>W=864 H=742</p> <p>引違いガラス戸 建具厚30 新規ｼﾞﾝ締り 古ガラス 甲丸レール仕様</p>	<p>02 WW 渡り廊下 1カ所</p> <p>既存再利用</p> <p>W=863 H=750</p> <p>片引き戸 建具厚30 新規ｼﾞﾝ締り 古ガラス 甲丸レール仕様</p>	<p>03 WW 渡り廊下 1カ所(2枚)</p> <p>既存再利用</p> <p>W=1,008 H=900</p> <p>片引き戸 建具厚30 新規ｼﾞﾝ締り 古ガラス 甲丸レール仕様</p>
<p>03 AD 渡り廊下床下 1カ所</p> <p>オ-タ'-寸法</p> <p>W=650 H=1,840</p> <p>参考品番: 2HD-65018-HK</p>	<p>01 F 控え室~台所 1カ所</p> <p>W=864 H=1,735</p> <p>片引き戸 建具厚30ｽﾌﾟﾙｽ 鳥の子、ﾀﾂ突板 (ｷｯﾁﾝ面ﾀﾂ突板) Vレール仕様</p>	<p>02 F 03 F 玄関ホール 2カ所(4枚)</p> <p>W=864 H=1,735</p> <p>引違い戸 建具厚30ｽﾌﾟﾙｽ 白木枠 鳥の子 竹滑り仕様</p>	<p>01 S 02 S 控え室 2カ所(4枚)</p> <p>W=864 H=1,000</p> <p>引違い障子 建具厚30ｽﾌﾟﾙｽ ワ-ロンﾀｯﾌﾟ張り 竹滑り仕様</p>	<p>01 G 玄関 1カ所</p> <p>玄関飾りスリット小窓</p> <p>普通ガラス厚8*100*620 詳細図: 1/10</p>	