

階段室側
平土控室側



F2襖引違*1



F7襖戸*1



F11小襖引違*2



W3引分襖戸*2



片引き襖子戸*1



W5引違襖子戸*2



W6片引襖子戸*1



F4片引襖戸*1



F1襖引違*2
※COW吹き出し口仕様
の建具2本新規製作



F3襖襖*2



F12小襖引違2



S3引分襖子



地下階段扉増し窓W10*1



W47引違戸*1



W17引分襖子窓*1



W57引分襖子戸*1



F5襖襖戸*2



F10A襖引違
※COW吹き出し口対応の建具2本新規製作



地階西入口WD6幅間+板戸*1



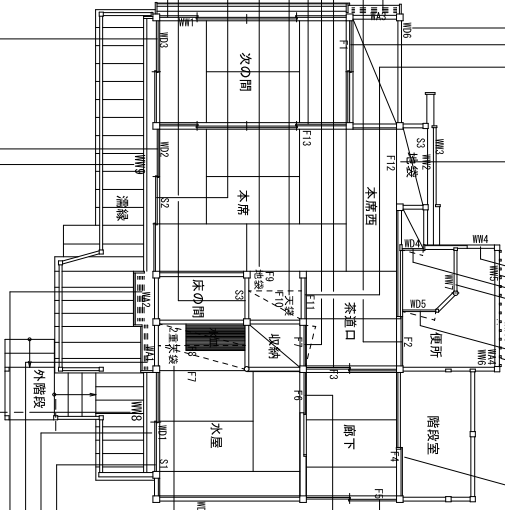
F9小襖開戸*1



S2襖付襖子戸*3



S3T地窓襖子*1



797
863

地階北出入口板戸WD7*1



F7天袋上段小襖引違*2



F8天袋下段小襖引違*2



S1引違襖子戸



F6片引襖戸*1



W3襖戸*4



W4襖子窓*4



W3引分襖子戸*1



W2引分襖子窓*3



W9床下襖子弾り出し窓*1



W2襖戸*5



W1襖戸*2



W1引違襖子戸*2