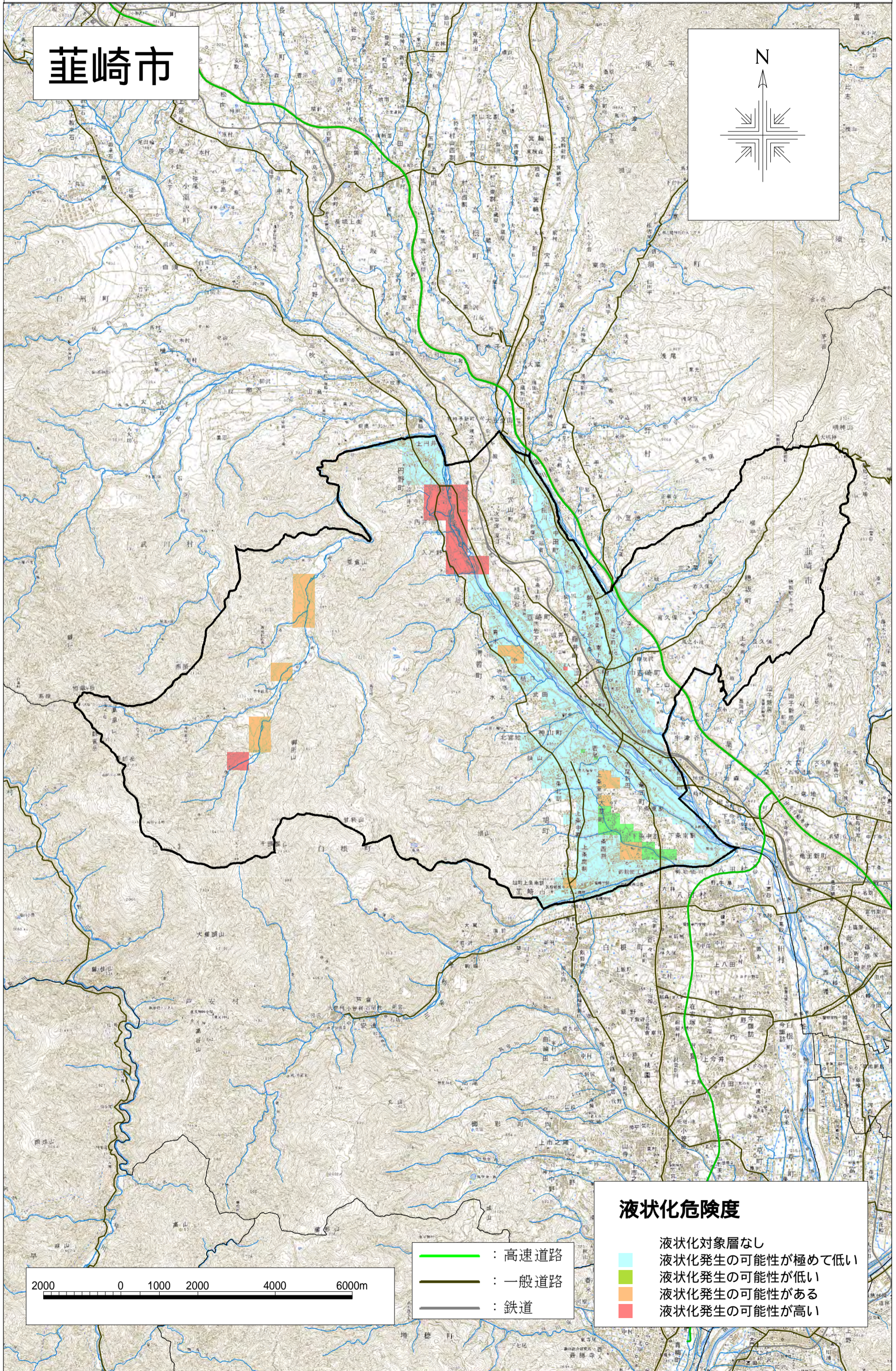
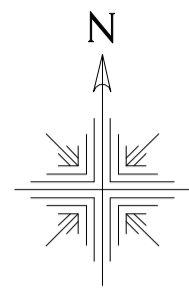


東海地震による液状化危険度マップ

韮崎市



液状化危険度

- 液状化対象層なし
- 液状化発生の可能性が極めて低い
- 液状化発生の可能性が低い
- 液状化発生の可能性がある
- 液状化発生の可能性が高い

2000 0 1000 2000 4000 6000m

- : 高速道路
- : 一般道路
- : 鉄道