

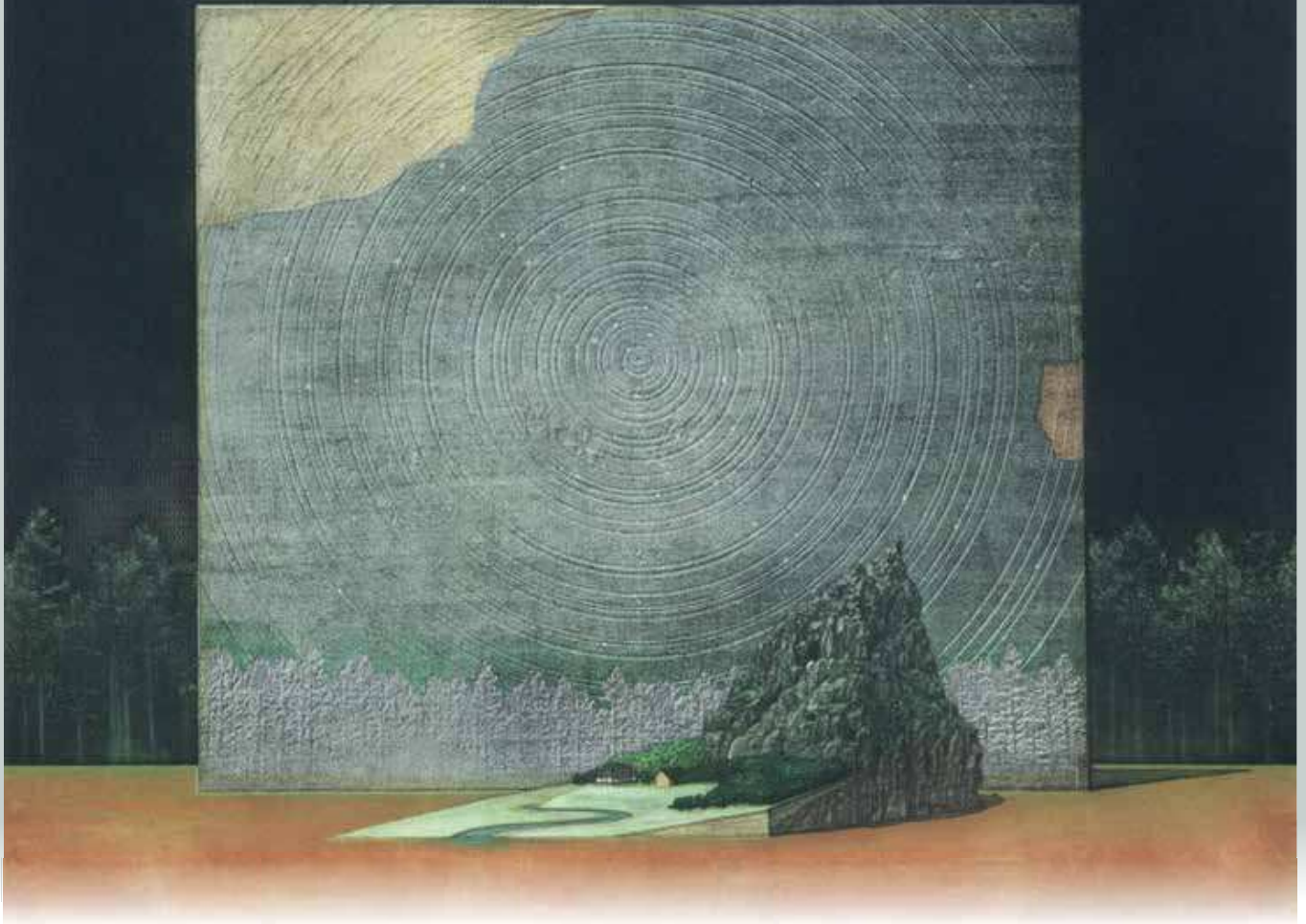
# 版画



# 馬場章 銅版画展

蕪崎大村美術館企画展

BABA AKIRA



馬場章《Planetarium Miniature garden V-Yabakei》1984年 蕪崎大村美術館蔵

開館時間 / 10:00 ~ 17:00 (入館は16:30まで)

休館日 / 水曜日

入館料 / 一般 500円(420円)  
小中高生 200円(160円)

※蕪崎市内に在住・在学の小中高生は無料  
※( )内は20名以上の団体料金  
※障害者手帳をご持参の方はご本人と介護の方が1名無料

**ra Art Museum**  
蕪崎大村美術館

〒407-0043 山梨県蕪崎市神山町鍋山1830-1  
TEL/FAX 0551-23-7775  
HP <http://nirasakiomura-artmuseum.com/>



蕪崎大村美術館 ホームページ

2023年

6月3日(土) ~ 8月27日(日)

※7月19日(水)に一部作品の展示替えを行います

関連イベント ※要申込 (各申込開始日の10:00よりお電話で受付けます)

■馬場章氏による作品紹介 6月11日(日) 14:00~ 申込受付開始:5月13日(土)

■ワークショップ ※詳細はHP、チラシなどでお知らせします。

「木版画刷りを体験しよう」 講師:小林文香氏(版画家)

7月15日(土) ① 10:30~ ② 14:00~ 申込受付開始:6月24日(土)

「プレス機を使わない銅版画刷りー爪楊枝刷りー」 講師:馬場章氏

8月5日(土) ① 10:30~ ② 14:00~ 申込受付開始:7月8日(土)

主催:蕪崎市 特別協力:学校法人女子美術大学

後援:一般社団法人女子美術大学同窓会、山梨日日新聞社・山梨放送、テレビ山梨、テレビ朝日甲府支局、朝日新聞甲府総局、読売新聞甲府支局、毎日新聞甲府支局、産経新聞甲府支局、山梨新報社、日本ネットワークサービス、エフエム富士、エフエム甲府、エフエム八ヶ岳、蕪崎ジャーナル、nanairo株式会社

# 版画



# 馬場章 銅版画展

2023年

6月3日(土) ~ 8月27日(日)

※7月19日(水)に一部作品の展示替えを行います



《ある平原》1973-74年 個人蔵



《Planetarium I》1983年 町田市立国際版画美術館蔵  
※7月18日まで展示

銅版画家・馬場章の展覧会を開催いたします。

馬場章（1952年-）は東京藝術大学大学院で版画を専攻し銅版画を学びました。以来、銅版画を中心に据えながら様々な技術との組み合わせを試みています。

初期に制作した《Planetarium》シリーズでは、方位を示す星の運行図を背景にしてあこがれの地や過去に訪れた場を箱庭風に表現しています。これには、複数の色版を一枚に刷り重ねる多版多色刷りと手描きの原稿を版に焼き付ける写真製版の技法を組み合わせています。その後も、自ら漉いた紙を支持体とし写真製版の一つであるフォトグラヴェールの技法を用いた《A corner of the garden》シリーズ、デジタルカメラのピンホール撮影による画像を用いた《Twilight Field》シリーズなど、好奇心に導かれるままに様々な技術をプラスすることで作品に変化をもたらしてきました。作品のテーマにおいても、実際に目にしたものの興味を持ったものなど、身の周りから得られる事象がイメージの源泉となっており、作品にリアリティを与えています。

本展では初期作品から近作までを通して、その変遷を辿ると共に、「プラス」することで生まれる多様な表現に触れて頂き、新たな視点を発見する機会となりましたら幸いです。



《AZAMI Blue XXIV》2014年 葦崎大村美術館蔵



《A corner of the garden XXX》1999年 個人蔵



《Twilight Field -Nebukawa VII》2021年 個人蔵

## 常設展示

### 【1階展示スペース】

上村 松園、大久保 婦子、奥田 小由女、小倉 遊亀、片岡 球子、堀 文子、三岸 節子、ラガーザ・玉 他

※企画展示と併せて展示替えを行っています。

## 大村智記念室

### 【1階展示スペース】

大村博士のノーベル賞受賞に関わる資料、スポーツマンとしての足跡やコレクションの数々を公開しています。

## 鈴木信太郎記念室

### 【2階展示スペース】

洋画家・鈴木信太郎の作品や関連資料を常設で展示しています。豊かな色彩とやわらかな線で描かれた、心がほのぼのとする作品をぜひご覧ください。



## 交通案内

### 【お車で越しの場合】

中央自動車道「葦崎」ICから約4km（約10分）

### 【公共交通機関をご利用の場合】

#### ■バスを利用

JR中央本線「葦崎」駅から市民バス「上円井上」行き（約10分）  
「葦崎大村美術館前」下車徒歩2分

#### ■タクシーを利用

JR中央本線「葦崎」駅から2.8km（約5分）

### ■市民バス時刻表

行き	葦崎駅 → 葦崎大村美術館前
	11:21 14:15 16:20
帰り	葦崎大村美術館前 → 葦崎駅
	12:25 15:20 17:20

## 葦崎大村美術館サテライトスペース

バーナード・リーチ、島岡達三らの陶器、女性作家のブロンズ像、マヤ土器などを展示。

〒407-0015 山梨県葦崎市若宮1丁目2-50 葦崎市民交流センター「ニコリ」1階（JR葦崎駅前）  
観覧無料／休館日：月曜日（祝日の場合は翌日）・年末年始

開館日時、各イベントなどを変更する場合があります。予めご了承ください。詳しくは当館ホームページをご確認いただくか、お問い合わせください。

