



まちづくりの新しい  
計画が生まれました。

多様化・複雑化する市民ニーズ  
や行政課題に対応し、将来にわたっ  
て持続可能な地域社会を構築する  
ために、多くの市民の皆さんと共  
に創り上げました。

韮崎の確かな明日のために、共  
に歩みを進めて行きましょう。



韮崎市  
第7次  
総合計画

すべての人が輝き 幸せを創造するふるさと

にらさき

～チーム韮崎で活力あるまちづくり～

### まちづくり7つの基本方向

- ① 夢を持ち、明日を担う人材を育むまちづくり
- ② 思いやりあふれる福祉のまちづくり
- ③ 元気で健やかに暮らせるまちづくり
- ④ 安全・安心に暮らせる強いまちづくり
- ⑤ 美しいふるさとを誇れるまちづくり
- ⑥ 魅力と活力に満ちた豊かなまちづくり
- ⑦ 市民が主役の持続可能なまちづくり



夢を持ち、明日を担う  
人材を育むまちづくり



子育て支援センター

## 生きる力に満ちた子どもを地域で育み、 心豊かに暮らせる環境を築きます



子育て支援センターを核に、保育サービスや医療費助成などの拡充に努めます。子どもを安心して生み、育てられる環境をより一層充実させ、子育て世代が住みやすさを実感できるまちづくりを進めます。

子どもたちが、心身ともにたくましく成長し、故郷に誇りを持てるよう、幼児期からの教育環境を整備していきます。また、家庭・学校・地域が一体となり、まちの歴史や文化に触れる学習や多様な体験学習、食育など、地域に密着した特色ある教育を推進します。

さらに、誰もが生涯にわたって楽しく学び、生きがいを感じながら心豊かに暮らせるよう、文化芸術活動の環境づくりとニーズに応じた学習機会の提供に努めます。

### 政策1 子と親をまるごと育むまちづくり

- 施策1 子育て支援の充実
- 施策2 子育て環境の整備

### 政策2 やさしさと思いやりを育み、楽しく学べるまちづくり

- 施策3 幼児教育の充実
- 施策4 学校教育の充実
- 施策5 青少年の健全育成と社会参加

### 政策3 誰もが「生きる」喜びを感じるまちづくり

- 施策6 生涯学習の推進
- 施策7 文化・芸術の振興
- 施策8 地域文化の創造・継承



保育園



中学校（ICTを活かした授業）



武田の里ライフカレッジ



いきいき貯筋クラブ

## 地域の絆で支え合い、自分らしく 生き生きと暮らせるまちをつくります



市民の誰もが、住み慣れた地域で健康で安心して暮らすことができるよう、市民が主体となって支え合い、助け合う地域の絆による福祉社会を実現します。

高齢化の進行に伴い、高齢者福祉のニーズはますます多様化するため、年齢を経ても元気で生きがいを感じながら暮らせるよう、健康増進や介護予防のサービスを充実させるとともに、長年培ってきた知識や経験、技能を活かせる機会を拡充します。

また、障がいの有無に関わらず、誰もが自立し、自分らしく生活できるように、福祉サービスや地域生活支援事業をさらに充実させ、就労や社会への参加を支援します。

さらに、幅広い社会保障システムを構築し、誰もが安心して暮らせるよう、市の実情も踏まえて適切に運営していきます。

### 政策4 地域の絆で支え合い、助け合う福祉のまちづくり

- 施策9 地域福祉体制の確立
- 施策10 高齢者福祉の充実
- 施策11 障がい者福祉の充実

### 政策5 安心して暮らせる健全な社会保障のまちづくり

- 施策12 国民健康保険・介護保険事業の運営
- 施策13 幅広い社会保障システムの構築



認知症カフェ



介護ボランティア



手話講座



武田の里ウォーク

## 明るくスポーツを楽しみ、心身ともに 健やかでいられるまちをつくります



一人ひとりが自分の健康に関心を持ち、健康な心と身体づくりに取り組むことができる環境づくりを推し進め、健康寿命の一層の延伸に努めます。

総合健診をはじめとする健康診査の機会をさらに充実させるとともに、受診後の健康指導も強化し、病気にならない、重症化させない体制をつくります。

市立病院の医療体制をさらに充実させるとともに、経営基盤の安定を図り、災害拠点病院としての機能も強化して、安心できる医療のまちを目指します。

指導者やスポーツボランティアを育成し、関係機関と連携しつつ、年齢や性別に関わらず誰もが気軽にスポーツに親しめる機会を提供します。



歯科検診



医療体制の充実

### 政策6 一人ひとりが、いつまでも健康なまちづくり

施策14 健康づくりの推進

施策15 医療体制の充実

### 政策7 誰もが明るく元気なスポーツのまちづくり

施策16 スポーツ活動の充実



ラジオ体操



防災訓練

## 災害への備えを整え、 公共交通網を整備して、 暮らしの安全安心を高めます

地域の理解と協力のもと、消防団が活動しやすい環境整備を進めるとともに、団員確保にも注力していきます。女性の入団促進も図り、女性消防団員が活躍できる体制を整備します。

自然災害に備えて防災資機材や非常用食料の適切な配備と管理を継続的に行うとともに、地域減災リーダーのさらなる育成に努め、自主防災組織の設置と育成を推進して、地域の減災力の向上を図ります。また、国や県と連携して災害時の危険個所の改修を進め、市民の安全確保を目指します。

車への依存度が高くドライバーの高齢化が進むなか、交通事故発生が増加が懸念されます。交通安全意識の向上を図るとともに、道路施設の安全性を高め、公共交通網の整備も進めていきます。

### 政策8 災害に強いまちづくり

- 施策17 消防・救急体制の充実
- 施策18 防災体制の強化
- 施策19 治山・治水の推進

### 政策9 安全・安心なまちづくり

- 施策20 交通安全・防犯の推進
- 施策21 公共交通網の整備
- 施策22 道路の整備



市民バス(竜岡線)



女性消防協力隊

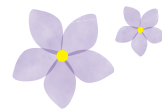


斐崎北東小学校前道路



わに塚のサクラ

## 豊かな自然の恵みを守り、 自然と人が共生する環境を育て、 未来へつなげます



自然や歴史、文化を基調とした美しい風景の保全に努めるとともに、環境保全及び美化に対する意識を醸成することで、素晴らしい美しい景観を守り、次世代へつなげていきます。

ゴミの減量や資源化の推進、新エネルギーの普及などによる、資源循環型社会の構築を進め、人と地球にやさしいまちを目指します。

計画的な土地利用を推進し、新たな産業の誘致、市街地の整備や都市機能の向上、幅広い市民の交流の場としての公園の整備と美化などに努め、安全で活力とうるおいがあり、誰もが住みたくなる快適なまちをつくっていきます。



拠点リサイクル



アダプトプログラム

### 政策10 ふるさとの魅力と誇りを次世代につなげるまちづくり

施策23 自然環境の保全

施策24 資源循環型社会の構築

施策25 美しい景観の創造

### 政策11 心地よい定住環境のあるまちづくり

施策26 計画的な土地利用

施策27 地域性を重視した市街地の整備

施策28 住宅・宅地の整備

施策29 公園整備の充実

施策30 上下水道の整備



甘利第3配水池

魅力と活力に満ちた  
豊かなまちづくり



農業基盤の整備

## 地域の特性を活かし、住む人も、訪れる人も、豊かさを実感できるまちを実現します

優良農地の保全や耕作放棄地の解消により生産基盤を整備し、担い手の育成や生産体制の強化に努めます。そして、地域特産品の産地化やブランド化を進めるなど、産業・観光と連携した農林業のまちを目指します。

韮崎駅周辺を玄関口としてにぎわいとくつろぎの空間を創出し、集客力や波及力の向上に努めて、魅力と活力のあるまちを創造します。さらに、豊かな自然環境や今ある歴史・文化資源に磨きをかけるとともに、新たな観光資源も創出し、訪れる人が豊かさを感じる観光振興に努めます。

事業者への経営支援と新たな企業誘致により、労働生産性の向上を目指すとともに、女性や高齢者などの雇用の安定も図ります。また、仕事と家庭の両立を可能にする働き方改革を支援するなど、就労環境の整備も進めます。

### 政策12 地域の特産品を活かしたまちづくり

施策31 農林業生産基盤の整備 施策32 農林業の振興

### 政策13 魅力と活力があふれるまちづくり

施策33 商業の振興 施策34 工業の振興 施策35 経営改善の支援

### 政策14 訪れる人が豊かさを実感できるまちづくり

施策36 観光基盤の整備 施策37 魅力ある観光施策の充実

### 政策15 豊かさが実感できる働きやすいまちづくり

施策38 雇用の促進・安定 施策39 勤労者福祉の充実



上ノ山・穂坂地区工業団地



オープンファクトリー



花火大会



武田の里フェスタ・葦崎

## 市民の力、地域の力を最大限に活用し、 活力にあふれたまちをつくります



多様化する行政課題や地方分権の動向に対応するため、効率的で効果的かつ柔軟で計画的な行政運営を推進します。拠点となる公共施設を整備し、さまざまな交流を推進するとともに、地域コミュニティ活動を支援します。

性別や年齢、出身、居住の有無にかかわらず、葦崎に関わるすべての人の意見やアイデアに、柔軟に耳を傾けます。そして、市民の誰もがまちづくりの主役となり、活躍できるよう、情報の共有やまちづくり団体の育成及び支援に、これまで以上に力を注いでいきます。チーム葦崎が中心となってらさき愛を醸成し、一人ひとりの力、地域の力が最大限に活かされる環境を整備して、市民協働によるまちづくりを進めていきます。

### 政策16 交流にあふれ、みんなが住みたくなるまちづくり

施策40 定住対策の促進

施策41 地域間交流・国際交流の推進

### 政策17 市民の力、地域の力が活きる協働のまちづくり

施策42 積極的な情報発信・情報共有 施策43 市民が参加できる機会の創出

施策44 市民等との協働の推進

### 政策18 効率的・効果的・柔軟で計画的な行政運営

施策45 効率的な行政運営の推進 施策46 公共施設の適正な管理

施策47 健全な財政運営の推進 施策48 適正な職員配置と人材育成



大型紙芝居



移住・定住相談窓口



甘利山クリーン作戦