

生活習慣予防と早期発見のために

総合健診で健康寿命をのばそう!!

今年度より
特定健診・一般健診の
自己負担額が**無料**
になりました



同時にかん検診も
受けられます。
※年齢などの条件あり

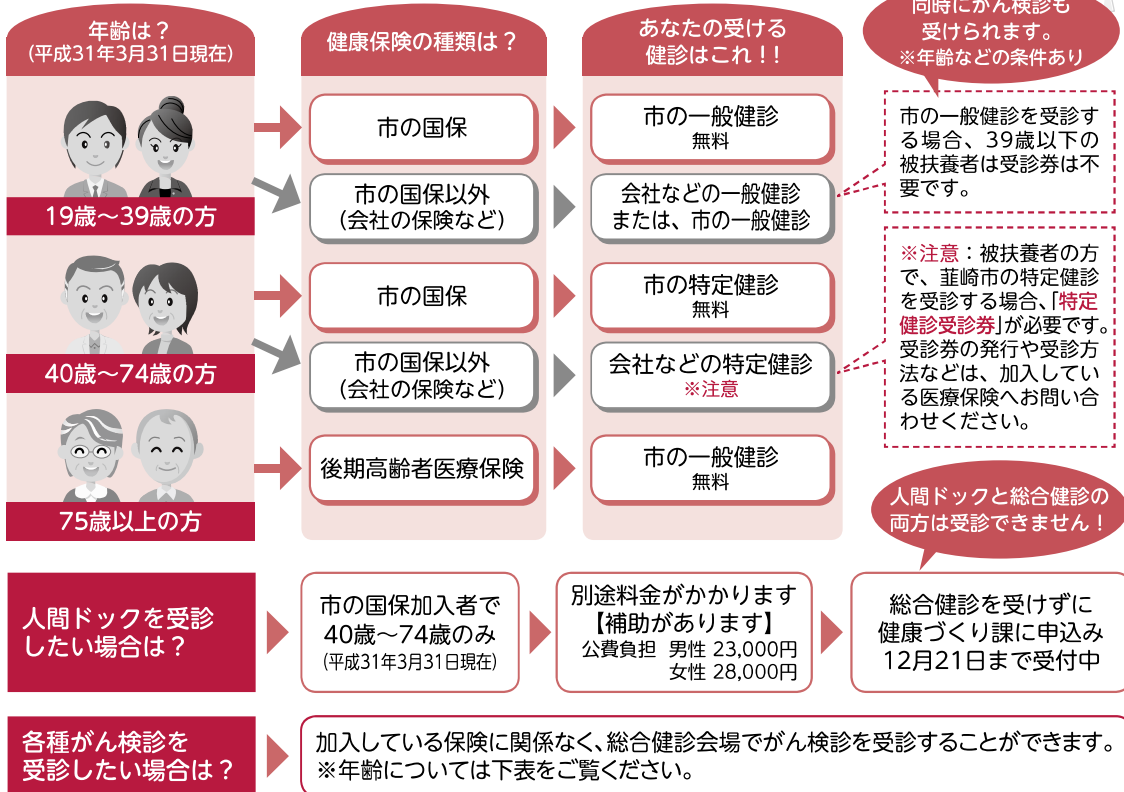
市の一般健診を受診する
場合、39歳以下の
被扶養者は受診券は不
要です。

※注意：被扶養者の方
で、荏岐市の特定健診
を受診する場合、「特定
健診受診券」が必要です。
受診券の発行や受診方
法などは、加入してい
る医療保険へお問い合
わせください。

人間ドックと総合健診の
両方は受診できません！

過去3年間に市の総合健診を受けていない方で新たに健診を受けたい方は、希望受診日の一週間前までに、健康づくり課にお問い合わせください。

生活習慣病予防は健康診断を受けることからはじまります。健診の結果から、どのように生活改善をしていけば良いかが分かれます。健康寿命を延ばし元気に暮らすためにも、定期的に健診を受けましょう。
☆市では、7月より総合健診（特定健診・各種がん検診）を実施します。
対象者には、6月下旬に「健診キット」を送付しております。



【各種検診のご案内】

年齢については、平成31年3月31日現在の年齢です。●印の検査は、別日程で行います。

種類	対象者	金額	備考	
特定健診（一般健診）	①19歳～39歳 ②40歳以上74歳以下の国保加入者 ③40歳以上74歳以下の国保以外の 保険の被扶養者 ④75歳以上	無料 ③の方は加入している保険 によって金額が異なります。		
歯科健診	19歳以上の方	無料	日程は健診日程表を参照してください。	
各種がん検診等	肝がん検診	19歳以上の方	1,000円 70歳以上は無料	
	胃がん検診	19歳以上の方	1,000円 70歳以上は無料	
	前立腺がん検診	50歳以上の男性	500円 70歳以上は無料	
	肺がん検診	胸部レントゲン検診（※1）	19歳以上の方	500円 70歳以上は無料
		CT検診（※1）	40歳以上の方	2,000円
	喀たん検査	40歳以上の方で喫煙指数600以上	1,000円 70歳以上は無料	喫煙指数とは 1日の喫煙本数×喫煙年数
	骨粗しょう症検査	40、45、50、55、60、65、70歳の 女性	1,000円 70歳は無料	
	肝炎ウイルス検査	40歳以上で過去に受診していない方	500円 70歳以上及び勤奨 対象者（※2）は無料	（※2）41、46、51、56、61、66歳へ 「受診勤奨の通知」を郵送します。
	大腸がん検診	19歳以上の方	500円 70歳以上は無料	
	●子宮がん 検診	頸部	21歳以上の女性	2,000円 70歳以上は無料
体部		医師の判断により検診が必要と認めら れた方	800円（医療機関へ支払） 70歳以上は無料	
●乳がん 検診	エコー	25～39歳、40歳以上の偶数歳の女性	1,000円 70歳以上は無料	
	マンモグラフィー	41歳以上の奇数歳の女性		

●受診の申込について

「健診キット」に書かれた持ち物をご確認のうえ、各健診会場へお越しください。事前の予約は不要です。なお、お住いの町以外の会場でも受診できます。後半の日程は込み合つので受診はお早めに。

●受診の結果について

健診受診日より約1か月半後に健診結果報告会を開催します。対象の方には通知を送付しますので、必ずご出席ください。なお、75歳以上の方には結果を送付します。健診結果についてのご相談は、かかりつけ医や保健福祉センター（毎週月・木曜日の健康相談日）をご利用ください。

●健診時の託児を実施

子育て中の若い世代の方にも安心して受診していただけるよう健診時に愛育班員・保育士が託児を行います。昨年度は50名の利用がありました。今年度もぜひご利用ください。

■対象年齢

6か月児以上～小学3年生以下

■実施会場

健診日程表「託児」欄の指

定日のみ実施
※事前に健康づくり課へお申し込みください。

●40歳以上の対象年齢の方は肝炎ウイルス検査の受診を

肝臓の病気である肝炎は、ウイルスによるものがあります。肝炎になると肝臓の細胞が壊れ、働きを悪くします。

■肝炎ウイルス（血液）検査

節目年齢の方で、過去に一度も肝炎ウイルス検査を受診されたことがない方を対象に、自己負担金免除による肝炎ウイルス検査を市の総合健診会場で実施します。対象者には「受診勧奨の通知」を7月上旬に郵送します。

※通知が届いた方で、過去に肝炎ウイルス検査を受診

（市の総合健診・勤め先の人間ドック・出産時など）されたことがある場合は、受診する必要はありません。

■実施日・場所

健診日程表を参照

■持ち物

受診勧奨の通知・保険証

■問い合わせ

健康づくり課 健康増進担当
保健指導担当

（保健福祉センター内）

☎23・4310

【健診日程表】 ◎受付時間は、各会場とも、8:00～10:30です。

日程	会場	指定日のみ実施する項目	駐車場（※1）	
7月	10日（火）	つぶらの会館	歯科健診	円野スポーツ広場
	11日（水）	清哲会館	歯科健診	
	12日（木）	神山体育館	歯科健診	
	13日（金）	旭体育館	歯科健診	
	21日（土）	保健福祉センター		肺がんCT検診 託児 市立病院駐車場
	26日（木）	東京エレクトロン韮崎文化ホール （※2）7/27（金）は中田・穴山地区送迎ワゴン有り	歯科健診	肺がんCT検診 託児
	27日（金）			
	28日（土）	保健福祉センター	歯科健診 （29日のみ）	肺がんCT検診 託児 市立病院駐車場
	29日（日）			
10月	2日（火）	龍岡体育館	歯科健診	
	3日（水）	大草ふれあいセンター	歯科健診	大草共選場
	4日（木）	勤労青年センター	歯科健診	
	20日（土）	保健福祉センター	歯科健診 （21日のみ）	肺がんCT検診 託児 市立病院駐車場
	21日（日）			
	24日（水）	東京エレクトロン韮崎文化ホール	歯科健診	肺がんCT検診 託児
	25日（木）			
	26日（金）	保健福祉センター	歯科健診 （28日のみ）	肺がんCT検診 託児 市立病院駐車場
	27日（土）			
28日（日）				
11月	10日（土）	保健福祉センター	肺がんCT検診 託児 市立病院駐車場	

※1 駐車場欄が空欄の会場は会場の駐車場をご利用ください。

※2 送迎ワゴンの運行

7:30(重久公民館) → 7:35(穴山デイサービス) → 7:40(石水公民館) → 7:45(伊藤窪公民館) → 7:50(久保公民館) → 8:10(小田川公民館) → 8:15(ゆ～ぷる駐車場) → 8:20(中田公民館) → 8:25(新府駅)