

アナログテレビ放送終了まで、あとわずか!! 2011年7月終了

アナログテレビのままでは
「地上デジタル放送」を見ることができません。

《《《《 地デジ受信の準備をお急ぎください! 》》》》

でんわ、急げ!
デジサポへ



デジサポ山梨

電話: 055-213-2200

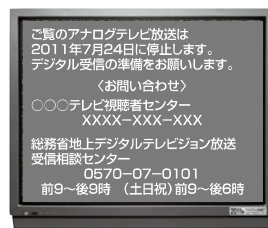
受付時間: 平日9時~21時 (土日祝は9時~18時)

今までのナビダイヤル0570-07-0101も使用できます。

つながらない方は、03-4334-1111へ

[アナログテレビ放送終了までの画面イメージ] 実際の表示内容、表示形式、時期等は今後変更される場合があります。

2011年7月1日 → 2011年7月24日正午
アナログ放送は映りません。



VHSビデオデッキ、パソコン、カーナビ、ラジオ等でアナログテレビ放送を受信している場合も、2011年7月以降は視聴できなくなります。

デジタルテレビ
受信のお手伝い



総務省 テレビ受信者支援センター / (社)デジタル放送推進協会(Dpa)

地上デジタル放送についてのお問い合わせ先

総務省山梨県テレビ受信者支援センター (デジサポ山梨)

電話: 055-213-2200

韮崎市企画財政課 情報推進担当

電話: 0551-22-1111 (内線283)

※韮崎市にお問い合わせの場合、内容によりデジサポ山梨へおかけ直しいただく場合があります。ご了承ください。



地デジで、テレビは何が良くなるの？

デジタル技術により、もっときれいに見えて、もっと便利に使えるテレビになります。
※受信機によっては、下記の機能がいないものがあります。

きれいに見える！

キレイで迫力のあるハイビジョンが楽しめます！

アナログ放送では、映像が二重に見えることがあります。

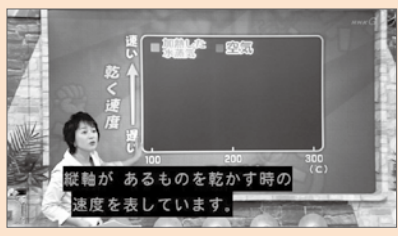


地デジなら、鮮明な映像が楽しめます。



くつきり、きれいね！

高齢者や障がいのある方へのやさしいサービスが充実！



地デジって人に優しいな！

番組によって、音声を字幕で表示する字幕放送や、ドラマなどの状況を音声で紹介する解説放送など、やさしいサービスが充実しています。



便利に使える！

いつでも天気予報！ いつでもニュース！



必要なとき、いつでも見られて、安心だね！

リモコンでデータ放送のボタンを押すだけ。

- 天気予報 ●ニュース
- 病院情報 ●交通渋滞 など



テレビに番組表を表示！ 予約も簡単！



1週間先までの番組情報がテレビ上で見られます。番組表を見ながら、リモコンで予約も簡単。

大きくて見やすいね！

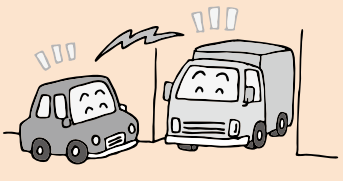


地上デジタル放送にすると電波に35%余裕ができるそうだけど、余裕ができた電波は何に使うの？

余裕ができた35%の電波は、より安全で安心な暮らしのために活用します。

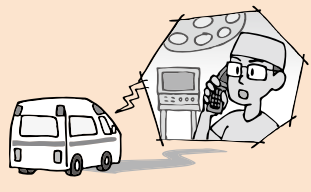
交通事故を減らす！

クルマどうしの通信で衝突を防止したり。。



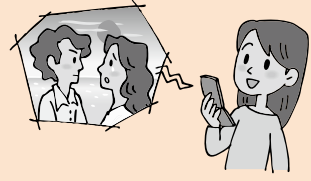
緊急災害時の被害を少なく！

現場の状況を音と映像で送り、的確な対応で多くの人命を救ったり。。



携帯電話がさらに便利に！

動画などの大容量データもスイスイ送れたり。。

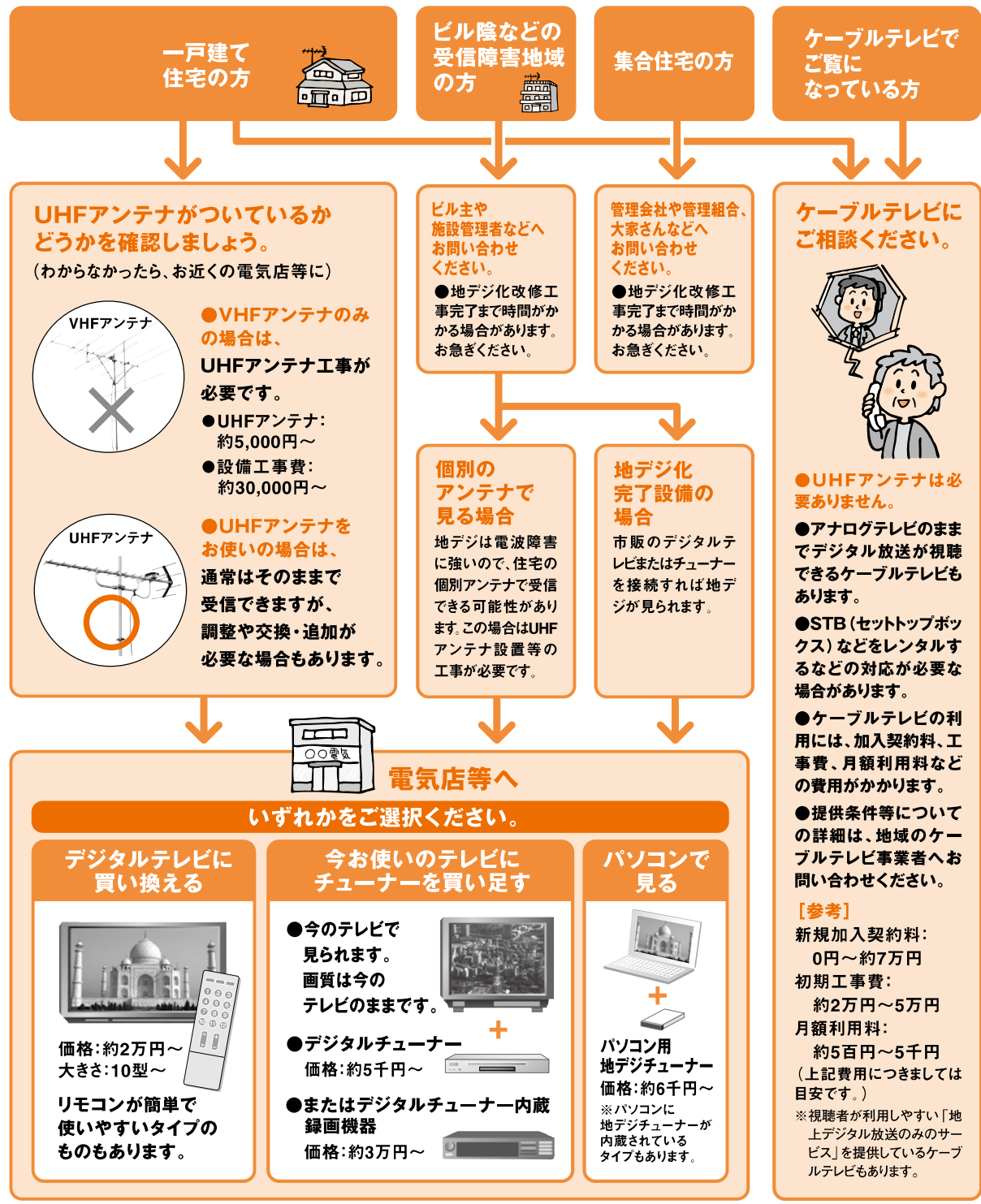




どうすれば地デジが見られるの？

地デジを見るためには、デジタルテレビに買い換える、または、チューナーを買い足すなどの準備が必要になります。

地デジの準備、まずはこれだけご確認ください！



わからない場合はデジサポへ

※価格は平成22年4月現在の目安です。また、アンテナ工事費用は地域や工事内容により変わります。(BS/CS含まず)



地デジについてのご相談、お問い合わせは、以下の関係機関へお気軽にどうぞ。

★電話番号はおかけ間違いのないようにお願いします。

地デジ全般に関するお問い合わせや、お問い合わせ先がわからない場合は



総務省 テレビ受信者支援センター

(デジサポ:各都道府県に設置されています)

<http://digisappo.jp>

地デジコールセンターや受信説明会で受信相談を受け付けた後、必要に応じて、受信者の方々や共同受信施設の管理者等へ直接伺い、デジタル移行のための説明を丁寧に行います。

総務省 地デジコールセンター

電話: **0570-07-0101** (ナビダイヤル)

(平日 9:00~21:00、土・日・祝日 9:00~18:00)

※IP電話等、ナビダイヤルが繋がらない方は、**03-4334-1111**へ。

総務省には、地上デジタル放送の受信に関する相談窓口があります。「私の家では、地デジを見られますか?」、「地デジを見るには、どうすればいいですか?」など、わからないことがあれば電話でお問い合わせください。

共同受信施設の助成金制度のお問い合わせは

デジサポ 助成金相談窓口

電話: **0570-093-724** (ナビダイヤル) (平日 9:00~18:00)

※IP電話等、ナビダイヤルが繋がらない方は、**03-5623-3121**へ。

①受信障害対策や、②共同住宅の共同受信施設のデジタル化に関する助成金制度を実施しています。

共同受信施設のデジタル化改修に関するお問い合わせは

(社)日本CATV技術協会

電話: **0570-064-155** (ナビダイヤル)

(平日 9:30~17:00)

<http://www.catv.or.jp/>

※IP電話等、ナビダイヤルが繋がらない方は、**03-5273-4674**へ。

ケーブルテレビ事業者の連絡先がわからない場合は

(社)日本ケーブルテレビ連盟 お客様相談窓口

電話: **03-3490-3830** (平日 9:30~17:00)

<http://www.catv-jcta.jp>

※ケーブルテレビによる地上デジタル放送受信のご相談は、お近くのケーブルテレビ事業者にお問い合わせください。

地デジ受信機器の設置・接続・操作などでお困りの場合は

家電困りごと相談センター デジタル110番 (全国電機商業組合連合会)

電話: **0570-010186** (ナビダイヤル) (平日 9:00~17:00)

チューナー支援に関するお問い合わせは

総務省 地デジチューナー支援実施センター

電話: **0570-03-3840** (ナビダイヤル)

(平日 9:00~21:00、土・日・祝日 9:00~18:00)

※IP電話等、ナビダイヤルが繋がらない方は、**044-969-5425**へ。

BSアナログ放送も2011年7月24日までに終了します。

BSアナログ放送の終了に関するお問い合わせは

総務省 地デジコールセンター

電話: **0570-07-0101** (ナビダイヤル)

(平日 9:00~21:00、土・日・祝日 9:00~18:00)

※IP電話等、ナビダイヤルが繋がらない方は、**03-4334-1111**へ。

BSデジタル放送に関するお問い合わせは

BSデジタル放送 お問い合わせセンター

電話: **0570-01-2011** (ナビダイヤル)

(平日 9:00~21:00、土・日・祝日 9:00~18:00)

※IP電話等、ナビダイヤルが繋がらない方は、**045-345-4080**へ。

★機器に関するお問い合わせは、お買い求めのお店にお尋ねください。

悪質商法にご注意ください!



テレビの調査会社やアンテナ工事業者を装って、地上デジタル放送を受信するための費用を不正に請求する、工事の勧誘を行うなど、悪質商法による被害がおきています。地上デジタル放送に関する誤った情報や不十分な情報にもとづいて関連商品・サービスを売りつける悪質商法にご注意ください。

総務省、テレビ局、その他の関係機関がお金を請求することはありません。

被害にあわないための対処法

- 頼んでいない用件や知らない用件・一方的な用件は、はっきり断りましょう!
- どんな要求をされても、自分の判断でお金は払わない!
- 絶対に部屋に上がらせない! ●「不審者」と思ったら、110番!

