



広報にらさき

情報カレンダー

2023 Jun 6月 水無月

診療科目	診察日	受付時間	休診日	内科専門外来	診察日	受付時間
内科・小児科・外科・ 整形外科・放射線科・眼科・ リハビリテーション科	月曜 金曜	午前8時30分～午前11時30分 ※小児科(午後) 予約が必要です。 ※眼科(午後) 予約が必要です(火曜休診)。	土曜・日曜・祝日・年末年始 ※急患はこの限りではありません。 ※当院は院外処方を行っています。 ※医師の日程変更による休診・ 代診については、お問い合わせください。	循環器	月曜～木曜	午前 8時30分 ～ 午前11時
リウマチ科	月曜・水曜(午前のみ)・木曜	午前8時30分～11時30分・午後1時～午後4時		呼吸器	火曜・木曜	
脳神経外科	火曜 木曜	午後1時30分～午後4時 午前8時30分～午前11時30分		腎臓	火曜	午後1時 ～ 午後4時
泌尿器科	火曜・木曜	午前8時30分～午前11時30分		血液・腫瘍	水曜	
スポーツ外来	木曜	午後1時30分～午後5時		循環器	金曜	
皮膚科	金曜	午前8時30分～午前11時				

月	火	水	木	金	土	日				
相談等			※祝日は実施しません							
■学校教育相談 〔毎週月～金曜日〕 9時～16時30分 かがやき教室 (市教育支援センター) 問: ☎23-5653 保 母子健康手帳交付・ 妊婦・一般健康相談 〔毎週月・木曜日〕 9時30分～16時	■無料法律相談 〔毎月第4木曜日・要予約〕 13時～16時 ●予約受付日(窓口か電話) 6月12日(月) 8時30分～ 問: 政策推進担当(内線357) ■行政相談 〔第1・3月曜日〕 13時～15時 市役所1階102会議室 問: 政策推進担当(内線357)	■消費生活相談 〔毎週火・水曜日〕 9時～16時 市役所1階102会議室 問: 商工観光担当(内線216) 支 子育て相談 〔毎週火～土曜日・要予約〕 9時～17時 問: ☎23-7676 ※新型コロナウイルス感染拡大防止のため、中止となる場合があります。詳細はお問い合わせください。	■家庭児童相談 〔随時・要予約〕 問: 福祉総合相談担当(内線183) 保 市民栄養相談 〔随時・要予約〕 保 もの忘れ相談 〔毎月第2火曜日〕 9時30分～16時 問: ☎23-4464	今月の納税 納期限(口座振替日) 6月30日(金) 介護保険料 第2期 税金収納課 収納推進担当 (内線163～166)	今月の無料法律相談 6月22日(木) 13時～16時 市役所4階401会議室 1人30分以内 定員6名 年度内1人3回 ●予約受付日(窓口か電話) 6月12日(月) 8時30分～ 総合政策課 政策推進担当 (内線355～357)	 中央公園ミニSL運行日 6/4、11、18、25 10時～12時・13時～16時 大人・子どもともに100円 (3歳未満は保護者と同伴で無料) ※天候等の理由により、予告なく 運休する場合があります。				
図 「植物の父 牧野富太郎 ～雑草という草はない～」 展示 P16 ～9月30日(土) 図 「晴れたら町へ、雨の日 には物語を。」展示 P16 6月1日(木) ～6月29日(木)	保 第14回企画展 「小野金六と小林一三～ 宿場町・葦崎から羽ばた いた大実業家～」展 ～令和6年3月24日(日)	●サマーイルミネーション フェスティバル2023 inにらさき 6月23日(金) ～7月23日(日) 19時～22時 駅前広場 P20	支 公園くらぶ (雨天中止) 10時30分～ 葦崎中央公園 【要予約】 休館: 民(午前) 美	支 助産師さんと ベビマの会 10時30分～ 【要予約】 休館: 美	休館: 図(葦崎以外) 保	休館: 図 老 保 				
5	6	支 避難訓練 11時30分～ 支 赤ちゃんひろば 13時～ 支 ひろばde相談日♪ (助産師) 13時～ 休館: 美	7	支 縄文を学ぼう 10時30分～ 民俗資料館 【要予約】 支 夕やけひろば 15時～ 休館: 民(午前)	8	保 にこにこ子育て相談 9時30分～ 【要予約】 15時まで 支 虫好き親子あつまれ 13時～ 【要予約】 支 縄文を作ろう 10時20分～ 休館: 図(葦崎以外) 保	9	保 ババママ学級 [Aコースの3回目] ※対象者の方には個別にお 知らせします。 【要予約】 支 ファミサポ説明会 10時30分～ 【要予約】 図 おはなし会 14時～ P16 休館: 図(葦崎以外) 保	10	支 にらぐるみんな説明会 10時30分～ 【要予約】 休館: 図 老 保 

還付金詐欺にご注意!

市役所が電話で税金等の還付について、ATMの操作を指示することはありません

※感染症等の状況により、記載の内容が中止・変更となる場合があります。詳細は各施設にお問い合わせください。

■市役所
業務時間: 8時30分～17時15分(月～金)
※土日祝および年末年始を除く
〒407-8501 葦崎市水神1丁目3番1号
☎22-1111 FAX22-8479

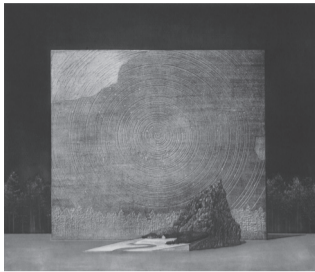
12	保 3歳児健診 [R2年5月生まれ] 13時～ ※対象のご家庭にはお知らせ せします。 支 入園を考える ババママの会 10時30分～ 【要予約】 P17 休館: 保 支 図 文 幼 民 体 福	13	●心身障がい児(者) 父母の会 フリースペース 10時～ ニコリ1階会議室6 保 のびのび教室 [R3年5月生まれ] 13時～ ※対象のご家庭にはお知らせ せします。 支 1歳児バースデー 13時～ 【要予約】 休館: 美	14	●武田の里 ライフカレッジ 13時30分～ 東京エレクトロン葦崎文化 ホール・大ホール 支 にら★ちびデビュー DAY 10時30分～ 【要予約】 休館: 民(午前)	15	支 子育てワンポイント アドバイス 10時30分～ 【要予約】 P17 支 縄文を作ろう 10時20分～ 図 朗読のつどい 14時～ P17 ニコリ2階会議室9	16	支 バルーンアート 13時～ 図 大村記念図書館×放送大 学共催企画・放送大学公 開講座『「こころの苦しみ」 を読み解く心理学～『アル プスの少女ハイジ』から 考える～』 13時30分～ P17 ニコリ3階多目的ホール 休館: 図(葦崎以外) 保	17	図 三ツ星シネマ上映会 第11弾! 「老後の資金がありません!」 (2021年 日本) 午前の部10時～ 上映 午後の部14時～ 上映 ニコリ2階会議室9 P17 支 ばばとこの日 10時～ 【要予約】 休館: 図 老 保 
19	保 もぐもぐ教室 [R4年10月生まれ] 13時～ ※対象のご家庭にはお知らせ せします。 支 赤ちゃんひろば 13時～ 休館: 支 保 支 図 文 幼 民 体 福	20	保 1歳6か月児健診 [R3年11月生まれ] 13時～ ※対象のご家庭にはお知らせ せします。 支 にら★ちび119番 11時30分～ 支 ひろばde相談日♪ (栄養士) 10時～ (助産師・栄養士・保育カ ウンセラー) 13時～ 休館: 美	21	支 妊婦さん& 0歳児ひろば ①10時～: 6～12か月児 ②13時～: 0～5か月児 【要予約】 支 抱っこ・おんぶの日 ①11時～ ②14時～ 図 だっこの会 11時～ P17 休館: 民(午前)	22	●老壮大学 13時～ 東京エレクトロン葦崎文化 ホール 支 ニコニコ食育講座 10時～ ニコリ1階調理室 【要予約】 支 骨盤ケア教室 13時～ 【要予約】 支 縄文を作ろう 10時20分～ 休館: 図(葦崎以外) 保	23	●子どもの遊び場 (芝生広場開放) 9時～15時 中央公園芝生広場 支 よりみちアート 13時～ 休館: 図 老 保 		
26	保 にこにこ子育て相談 9時30分～ 【要予約】 15時まで 休館: 保 支 図 文 幼 民 体 福	27	保 4か月児健診 [R5年2月生まれ] 13時～ ※対象のご家庭にはお知らせ せします。 休館: 保	28	保 4か月児健診 [R5年2月生まれ] 13時～ ※対象のご家庭にはお知らせ せします。 休館: 美	29	支 にらまるくらぶ 10時～ 【要予約】 支 にら★ちびデビュー DAY 10時30分～ 【要予約】 支 夕やけひろば 15時～ 休館: 民(午前)	30	休館: 支 図		

- 凡例**
- 支: 葦崎市民交流センター「ニコリ」
開館時間: 9時～22時
☎22-1121 (代表) ☎22-1122
・地域情報発信センター(9時～20時)
☎23-6886
 - 保: ふるさと偉人資料館 ☎21-3636
・葦崎大村美術館サテライトスペース
(9時～17時・休館: 月曜日・祝日の翌日等)
 - 美: 葦崎大村美術館 ☎23-7775
開館時間: 10時～17時(入館16時30分)
 - 支: 葦崎市子育て支援センター
開館時間: 9時～17時
☎23-7676 ☎23-7678
 - 図: 葦崎市立大村記念図書館※時間変更の場合あり
開館時間: 10時～20時(土日祝は9時～20時)
☎22-4946 ☎22-4950
 - 保: 児童センター
開館時間: (平日) 10時～18時
(土・学校長期休業中) 9時～18時
葦崎児童センター ☎22-7687
北東児童センター ☎23-5550
北西児童センター ☎22-1775
甘利児童センター ☎23-1535
 - 支: 青少年育成プラザ「ミアキス」 ☎45-9919
開館時間: 15時～21時30分
(土日祝は9時30分～21時30分)
 - 支: 東京エレクトロン葦崎文化ホール
開館時間: 8時30分～17時15分
☎20-1155 ☎22-1919
 - 保: 葦崎市老人福祉センター
開館時間: 9時30分～16時30分
☎22-6944 ☎22-6980
 - 支: 葦崎市健康ふれあいセンター
ゆ〜ぶるにらさき
開館時間: 10時～21時
☎20-2222
 - 民: 葦崎市民俗資料館
開館時間: 9時～16時30分
☎22-1696
 - 保: 葦崎市営体育館
開館時間: 8時30分～22時
(日曜日および月曜日が祝日の場合
8時30分～17時)
☎22-0498
 - 福: 穂坂自然公園
4月～11月: 9時～17時
☎37-4362
 - 保: 葦崎市保健福祉センター
開館時間: 8時30分～17時15分
☎23-4310 ☎23-4316
 - 乳幼児の健診
持物: 母子健康手帳、バスタオル、
保険証、印鑑
 - 子育て教室
持物: 母子健康手帳、筆記用具など
 - 育児健康相談等
持物: 母子健康手帳
 - 健康づくり教室
持物: 各種健康手帳、筆記用具、
各教室にあった服装
(体操のできる服装等)
- ※各施設の開館時間は変更になる場合があります。各施設にお問い合わせください。

◆企画展「版画+ 馬場章銅版画展」

銅版画家・馬場章（1952年-）の展覧会を開催します。馬場氏は東京藝術大学大学院で版画を学び、女子美術大学で教鞭をとりながら銅版画の制作を続けてきた作家です。掲載した作品は、初期に制作した《Planetarium》シリーズの内の一点。星の運行図を背景にして、馬場氏が高校時代に訪れた思い出の場所を箱庭風にして表現しています。この作品は、複数の色版を一枚に刷り重ねる多版多色刷りという版画の技法と、手描きの原稿を版に焼き付ける写真製版の技法を組み合わせ制作されています。このように馬場氏は、銅版画の技法になにかを「プラス」することで生まれる多様な表現を追求してきました。本展では馬場氏や他美術館よりお借りした貴重な作品を中心に、当館所蔵品も含め約40点をご紹介します。当館で馬場氏の作品を一堂に展示する初めての機会です。ぜひご来館をお待ちしています。

- 開催期間 6月3日（土）～8月27日（日）
 ※7月19日（水）に一部作品の展示替えを行います
- 開館時間 10時～17時（入館は16時30分まで）
- 入館料 一般 500円 小中高生 200円
 ※市内に在住・在学の小中高生は無料
- 休館日 1日、2日、7日、14日、21日、28日
- トークイベント 馬場章氏による作品紹介
 6月11日（日）
 14時～
 ※お申し込みはお電話で受け付けています
- 申込み・問い合わせ
 蕪崎大村美術館
 ☎・FAX 23-7775



馬場章《Planetarium Miniature garden V-Yabakei》

消費生活相談

市民の味方 消費者生活相談窓口
 おかしいな？と思ったらまずは相談

毎週火曜日・水曜日は消費生活相談員が市役所の102会議室で相談を承ります。

消費生活相談窓口追加のお知らせ

～令和5年4月1日から甲府市にも相談可能になりました！～

振り込め詐欺などの不正請求や、多重債務、契約等に関する消費生活相談に対応するため、毎週火曜日、水曜日に蕪崎市で、毎週木曜日には北杜市と連携し相談窓口を開設しています。令和5年度からは、これまでの相談窓口に加え、毎週月曜日から金曜日まで、甲府市消費生活センターの相談窓口も利用できるようになりました。消費生活に関してお困りのことがありましたら、各相談窓口にお気軽にご相談ください。消費生活ホットライン☎ 局番なし 188（対応可能な相談窓口に繋がります）※祝日、年末年始はご利用できません。詳細は市ホームページをご確認ください。

中古自動車の売却トラブル 増えています！

「自動車の査定だけしてもらおうつもりで店に行ったのに、強引に契約させられた」または「契約後すぐにキャンセルを申し出たら、高額なキャンセル料を請求された」という相談があります。

注意点

- ・十分に検討する時間が与えられず、その場で契約を迫られる。
- ・高額なキャンセル料を設定されたり、キャンセル妨害等をされる。
- ・契約後に査定額を減額させる。などのトラブルがあります。

消費者へのアドバイス

- ・車の売却は、クーリングオフの対象外です。契約を急かされても一呼吸おいてよく考えましょう。
- ・契約内容をしっかり確認しましょう。特にキャンセル料はいくらか、いつから発生するのか等が重要です。
- ・修復歴を事前に適切に告げた場合、修復歴を理由とした契約解除や減額に応じる必要はありません。

～国民生活センターより～

困ったときは、蕪崎市消費生活相談窓口か☎188に電話相談ください。



Q. 関節が腫れて痛くなるが続きます。どのような病気が考えられますか？ また、いい治療はありますか？

A. 年齢的な要素やレントゲン所見によって、いろいろな病気が考えられます。変形性関節症、関節リウマチ、痛風に伴うもの、皮膚や内科的疾患に伴って関節炎を引き起こすものなどが挙げられます。レントゲンだけでなく血液検査、関節エ

コーなどを用いてようやく診断に至る場合もあります。

関節リウマチや乾癬性関節炎では近年めざましく治療が進歩しています。古くからある内服薬だけでなく、生物学的製剤という注射薬、注射薬と同等の効果を示すとされる内服薬も治療に使われています。一度変形を起こしてしまうといくら薬で治療しても変形が戻ることはありません。適切なタイミングに適切な治療を行うことが重要です。既に変形のある方、心配しないでください。手術の方法や使用する金属も日々進歩しています。リウマチ専門医にご相談ください。



アドバイザー 蕪崎市立病院
 リウマチ科 小山 賢介 先生

6月のごみ収集日程	対象地区	可燃	不燃	可燃粗大	不燃粗大	資源リサイクル		自己搬入の日		
		原則週2回	原則月2回	年6回 (2月に1回)	年6回 (2月に1回)	地区	拠点	第3土曜	月1回	
6月のごみ収集日程	蕪崎 (祖母石・岩根を除く)	1日、5日 8日、12日 15日、19日 22日、26日 29日	7日、 21日	14日	—	6日	竜岡公民館グラウンド 3日、10日、17日、 24日 (毎週土曜日) 13時～16時	蕪崎市役所庁舎裏 駐車場西側 毎日 7時～19時	第3土曜 17日	9時～11時 ●エコパークたつおか 運転免許証により、蕪崎市 民であること及び住所 の確認をします。 ※時間厳守 ※お店や事業所から出たもの は搬入できません。 ※普通乗用車、軽自動車以外 での搬入はできません。
	穂坂・藤井・中田・ 岩根	—		28日	13日	第4土曜 24日				
	穴山・円野・清哲・ 神山・祖母石	2日、6日 9日、13日 16日、20日 23日、27日 30日	14日、 28日	7日	—	20日	※荒天時は中止となり ます。	※荒天時は中止と なります。		
	旭・大草・龍岡	—		21日	27日					

休日・夜間の
緊急医療連絡先

● 峡北消防本部テレホンガイド
 ☎22-8181
 平日 午後5時15分～翌朝8時30分
 土日祝 24時間対応

● 小児救急電話相談窓口
 ・山梨県小児救急電話相談
 ☎#8000（短縮ダイヤル）
 ☎055-226-3369（ダイヤル回線）
 ・山梨県小児初期救急医療センター
 甲府市幸町14-6 ☎055-226-3399

受付時間（※共通）
 平日 午後7時～翌朝午前7時
 土 午後3時～翌朝午前7時
 日祝および12/29～1/3 午前9時～翌朝午前7時
 ※対応は、中学生までです。外科的疾患の対応はできません。

子育て支援センター
 には★ちびインフォメーション

には★ちび119番（参加費無料）



お子さんの熱やけが、事故など身の回りの健やかな育ちに関わることをシアター形式で見ましょう。6月のテーマは「子どもの水の事故・感染症」です。ひろばの利用予約や入館料など、詳細はには★ちびホームページをご覧ください。

■日時 6月21日（水） 11時30分～

■場所 ニコリ3階には★ちび

には★ちび公式ホームページ
 【URL】http://nirachibi.jp



文化ホールインフォメーション

TOKYO ELECTRON NIRASAKI ARTS HALL

◆HIMARI×吉田恭子 DUOコンサート

6月11日（日）14:00開場14:30開演
 大ホール【指定席】一般4,500円 高校生以下2,000円 フレンドズ会員4,000円（税込）
 ※未就学児入場不可（託児可・3日前までに要問合せ）
 今、世界が目にする11歳の天才ヴァイオリニストHIMARIは国内外42のコンクール全て1位を受賞。母親でテレビやラジオ等の出演も多岐にわたる日本のトップヴァイオリニスト・吉田恭子とのデュオコンサートです。



本ツアーは公演期間によって演奏形態が異なります。蕪崎では〈弾き語り公演〉をお届けします。

◆シネマ倶楽部 in 蕪崎

7月30日（日）①10:00開演②14:00開演（開場は各30分前）
 大ホール【指定席】一般800円 障がい者割引700円（税込・付き添い1名同料金）
 ※3歳未満満座1名可。お席が必要な場合は有料
 一般発売：6月10日（土）10時より
 ①映画 さんねんないきもの事典 色々な生き物の生態を楽しく学べる人気作。30分×3話のストーリー。
 ②お終活 熟春！人生、百年時代の過ごし方「笑って」泣けて「役に立つ」ヒューマンコメディ。橋爪功と高畑淳子ら豪華俳優陣総出演！
 ©2022「映画さんねんないきもの事典」製作委員会
 ©TAKAHASHI SHOTEN
 ©2021「お終活」製作委員会



◆ネーミングライツ記念公演
 「ミステリーミュージカル『海底2万マイル』」

8月20日（日）13:30開場14:00開演
 大ホール【指定席】入場無料・要入場券
 募集方法：ホール窓口、蕪崎市役所2階教育課で入場券配布（無くなり次第終了）
 配布について：7月4日（火）9時より蕪崎市先行（対象：蕪崎市及び蕪崎市に通勤・通学・通勤する方、またはその家族）、7月11日（火）9時より一般配布
 名作物語を大迫力の2.5次元ミュージカルでお届けします。



チケットのお求め・お問い合わせ
 東京エレクトロン蕪崎文化ホール
 ☎20-1155 ☎22-1919

受付時間：8時30分～17時15分
 休館日：5日、12日、19日、26日
 状況により公演が中止・延期となる場合がございます。ご来館前に、最新情報をHPもしくはお電話でご確認ください。

こぶし号 老人福祉センターバス（6月巡回日程）

蕪崎地区 1日（木）・9日（金）・19日（月）・28日（水）
 穂坂町、権現沢、上の原、上今井、原、長久保
 2日（金）・12日（月）・20日（火）・29日（木）
 穂坂町、日の城、三之蔵、三ツ沢上下、飯米場、柳平
 宮久保、鳥の小池
 5日（月）・13日（火）・21日（水）・30日（金）
 藤井町・中田町・穴山町
 6日（火）・14日（水）・22日（木）
 円野町・清哲町・神山町
 7日（水）・15日（木）・26日（月）
 旭町・大草町・龍岡町
 8日（木）・16日（金）・27日（火）
 ●老壮大学 23日（金）

巡回日程に変更がある場合は、社協のホームページで
 お知らせしますので、ご確認ください。

■問い合わせ
 老人福祉センター（☎22-6944/☎22-6980）