

広報にらさき
情報カレンダー
3月 2020
March
弥生

診療科目	診察日	受付時間	休診日	内科専門外来	診察日	受付時間
内科・小児科・外科・ 整形外科・放射線科・眼科・ リハビリテーション科	月曜 ～ 金曜	午前8時30分～午前11時30分 ※小児科(午後) 午後3時30分～午後4時 ※眼科(木曜) 午前休診 午後(予約制)	土曜・日曜・祝日・年末年始 ※急患はこの限りではありません。 ※当院は院外処方を行っています。 ※医師の日程変更による休診・代診については、お問い合わせください。	胆嚢・膵臓 循環器	月曜	午前8時30分～ 午前11時
脳神経外科	火曜	午後1時30分～午後4時		呼吸器	火曜	
泌尿器科	火曜	午前8時30分～午前11時30分		消化管 肝臓	水曜 金曜	
スポーツ外来	木曜	午後1時30分～午後5時		腎臓	火曜	午後1時～ 午後4時
リウマチ外来		午後1時～午後4時		循環器	金曜	

月	火	水	木	金	土	日						
相談等			※祝日は実施しません									
(毎週月・水・金曜日) ■学校教育相談 9時～16時 かがやき教室 (市役所4階401会議室) 問: ☎23-5653 (毎週月・木曜日) ☑母子健康手帳交付・ 妊婦・一般健康相談 9時30分～16時	(毎月第4木曜日・要予約) ■無料法律相談 13時～16時 市役所4階401会議室 問: 政策推進担当(内線357) (毎月第1・2月曜日) ■行政相談 (祝日の場合は翌週) 13時～15時 市役所1階102会議室 問: 政策推進担当(内線357)	(毎週火曜日・第1・3水曜日) ■消費生活相談 9時～16時 市役所1階102会議室 問: 商工労政担当(内線216) (毎週火～土曜日・要予約) ☑子育て相談 9時～17時 問: ☎23-7676	(随時・要予約) ■家庭児童相談 問: 子育て支援担当(内線179) ☑市民栄養相談 (毎月第2火曜日) ☑もの忘れ相談 9時30分～16時 問: ☎23-4464	今月の無料法律相談 3月26日(木) 13時～16時 市役所4階401会議室 1人30分以内 定員6名 ※予約受付日 3月10日(火) 8時30分～ 総合政策課 政策推進担当 (内線355～357)			1					
2	☑妊婦さん& 0歳児ひろば 10時～ ☑市役所ファミサポ説明会 10時30分～【要申込】 ☑1歳6か月児健診 [H30年8月生] 受付: 13時～	3	☑キッズあーとくらぶ 10時30分～【要予約】 ☑3歳児健診 [H29年2月生] 受付: 13時～	4	☑にらまるくらぶ 10時～【要予約】 ☑避難訓練 11時～ ●武田の里ライフカレッジ 閉講式・学園祭 13時10分～ 東京エレクトロン市役所文化 ホール・大ホール	5	☑プロブキャンペーン 10時～ ●老壮大学 修了式 10時30分～ ニコリ3階多目的ホール ☑トワイライトひろば 17時～	6	☑にらさきいきいき ウォーキング 受付: 9時～ 開始: 9時20分～ 集合: 旭公民館【要予約】 ●みんなで遊ぼう! NIRAマルシェ&にら★ちび 10時30分～ P10 ニコリ ☑記念ギャラリートーク 「画人 荘司福」 13時30分～【要予約】	7	☑よりみちアート 13時～	8
9	☑妊婦さん& 0歳児ひろば 10時～ ☑人形劇シアター 10時30分～【要予約】 ニコリ3階多目的ホール ☑おそうじ大作戦 13時～ ☑のびのび教室 [H30年2月生] 受付: 13時～	10	☑にら★ちび 森の公園くらぶ (雨天中止) 10時～【要予約】 市役所中央公園 ●心身障がい児(者)父母の会 フリースペース 10時～ ニコリ2階会議室11 ☑すくすく教室 [R1年8月生] 受付: 13時～	11	☑助産師さんと ベビマの会 6～12か月児 10時30分～【要予約】 ☑助産師さんとベビマの会 0～5か月児 13時～【要予約】	12	☑にこここ子育て相談 9時30分～(15時まで) 【要予約】	13	☑新聞紙あそび 10時30分～ ☑おはなし会と折り紙遊び 14時～ P10	14	15	

還付金詐欺にご注意!
市役所が電話で税金等の還付について、ATMの操作を指示することはありません

■市役所
業務時間: 8時30分～17時15分(月～金)
〒407-8501 市役所水神1丁目3番1号
☎22-1111 FAX22-8479

16	☑妊婦さん& 0歳児ひろば 10時～ ☑4か月児健診 [R1年11月生] 受付: 13時～	17	☑赤ちゃんひろば 10時～ ☑栄養士相談 10時～ ☑にら歩歩くらぶ 10時10分～【要予約】 市役所大村美術館 P17 ☑1歳バースデー 13時～【要予約】 ☑よちよち教室 [H31年4月生] 受付: 13時～	18	☑にらちび デビュー DAY 10時20分～ ☑まあるいカフェ 10時30分～【要予約】 ☑青空Hagyū♪ さつえい会 13時～【要予約】 P17 ☑にら★ちび音楽部 13時15分～	19	春分の日	20	☑市役所 ファミサポ説明会 10時30分～【要申込】 ☑朗読のつどい 14時～ P10 ニコリ2階会議室9	21	☑「見えにくい方、 見えない方」の ミニ福祉機器展 12時～ ニコリ2階図書館前 フリースペース ☑パリアフリー 映画上映会 「明日への遺言」 13時～ P10 ニコリ2階会議室9	22
23	☑妊婦さん& 0歳児ひろば 10時～	24	☑キッズひろば 10時～ ☑ケロケロ隊の日 10時15分～	25	☑だっこ会 11時～ P17	26	☑にこここ子育て相談 9時30分～(15時まで) 【要予約】	27	●富嶽市役所 フォトコンテスト・ ニラへののり コンテスト入賞作品展 3月25日(水)～ 4月19日(日) ニコリ地下アートギャラ リー2 P10	28	☑ファミサポまつり 10時～ P10 ニコリ3階多目的ホール ●にらさきワイン フェスティバル 11時～ P10 ニコリ地下アートギャラ リー2	29
30	☑「科学道100冊」展示 ～3月29日(日) P10 ☑「蔵座敷」でひな祭り ～4月12日(日) P10 美企画展 「生誕110年 荘司福展」 3月7日(土)～ 5月31日(日)	31	●富嶽市役所 フォトコンテスト・ ニラへののり コンテスト入賞作品展 3月25日(水)～ 4月19日(日) ニコリ地下アートギャラ リー2 P10		展示替え休館のお知らせ 市役所大村美術館: 3月2日(月)～6日(金) ふるさと偉人資料館: 3月23日(月)～31日(火)			穂坂自然公園 ふれあいセンター 冬季閉鎖 12～3月 ※ただしトイレは使用可				

凡例	☑	☑	☑	☑	☑	○	
☑	市役所市民交流センター「ニコリ」 開館時間: 9時～22時 ☎22-1121 (代表) ☎22-1122 ・地域情報発信センター(9時～20時) ☎23-6886	☑	市役所子育て支援センター 開館時間: 9時～17時 ☎23-7676 ☎23-7678	☑	東京エレクトロン市役所文化ホール 開館時間: 8時30分～17時15分 ☎20-1155 ☎22-1919	☑	市役所市民交流センター「ニコリ」 開館時間: 8時30分～22時 (日曜日および月曜日が祝日の場合 8時30分～17時) ☎22-0498
☑	ふるさと偉人資料館 ☎21-3636 ・市役所大村美術館サテライトスペース (9時～17時・休館: 月曜日・祝日の翌日)	☑	市役所大村記念図書館 開館時間: 10時～20時(土日祝は9時～20時) ☎22-4946 ☎22-4950	☑	市役所老人福祉センター 開館時間: 9時30分～16時30分 ☎22-6944 ☎22-6980	☑	穂坂自然公園 4月～11月: 9時～17時 ☎37-4362
☑	児童センター 開館時間: 10時～19時 市役所児童センター ☎22-7687 北東児童センター ☎23-5550 北西児童センター ☎22-1775 甘利児童センター ☎23-1535	☑	青少年育成プラザ「ミアキス」 開館時間: 15時～21時30分 (土日祝は9時30分～21時30分) ☎45-9919	☑	市役所健康ふれあいセンター ゆ〜ぶるにらさき 開館時間: 9時30分～21時 ☎20-2222	☑	市役所保健福祉センター 開館時間: 8時30分～17時15分 ☎23-4310 ☎23-4316
		☑	市役所大村美術館 開館時間: 10時～17時(入館16時30分) ☎23-7775	☑	市役所民俗資料館 開館時間: 9時～16時30分 ☎22-1696	○	乳幼児の健診 持物: 母子健康手帳、バスタオル、 保険証、印章
						○	子育て教室 持物: 母子健康手帳、筆記用具など
						○	育児健康相談等 持物: 母子健康手帳
						○	健康づくり教室 持物: 各種健康手帳、筆記用具、 各教室にあった服装 (体操のできる服装等)

企画展「生誕110年 荘司福展」

葦崎大村美術館の常設展示で人気の高い作品の一つに、荘司福の《相》という作品があります。校外学習で来館された児童や生徒さんたちで印象に残っている人もいらっしゃるかもしれません。この作品を描いた荘司福の生誕110年を記念する展覧会を開催します。またまて作品をご覧ください。

■開催期間 3月7日(土)～5月31日(日)

関連イベント

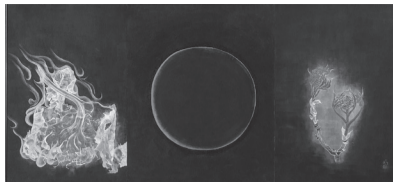
記念ギャラリートーク「画人 荘司福」

作家を一番身近で支えてきたご子息の準氏に、荘司福の人生についてお話しいただきます。

■日時 3月7日(土) 13時30分～(受付13時)

■講師 荘司準氏(荘司福ご子息)

■参加費 無料(要入館料)
 ■定員 50名 ※要電話予約



荘司福《相》

■開館時間 3月31日まで：10時～17時
 4月1日より：10時～18時
 (入館は閉館の30分前まで)

※3月7日は13時より開館します

■休館日 3月2日～6日(展示替えのため)、
 3月11日、18日、25日

■入館料 大人 500円
 小・中・高生 200円
 市内に在住・在学の中小高校生は無料

■問い合わせ 葦崎大村美術館 ☎・📠23-7775

消費生活相談

市民の味方 消費者生活相談窓口
 おかしい？と思ったらまずは相談
消費者相談トラブルにあったら

産業観光課商工労政担当
 ☎ 22-1111(内線216)
 月～金曜日
 8時30分～17時15分

毎週火曜日・第1第3水曜日は消費生活相談員が市役所の102会議室で相談を承ります。

**国民生活センター発表
 「消費者問題に関する2019年の10大項目」**

- 若者を中心に広がる「もうけ話」のトラブル
 友人やSNSで知り合った相手から持ち掛けられる「もうけ話」の契約。
- ネット関連の相談は年齢問わず SNSがきっかけになることも
 SNSを通じて犯罪被害に遭ったとか、お試しのつもりが定期購入になっていたという相談が増加。
- 架空請求に関する相談引き続き 新しい手口も
 減少しているとはいえ、ハガキだけでなく、封書やショートメッセージの架空請求も。
- 高齢者からの相談 依然として多く
 契約者が60歳以上の相談が4割を占め、内容は架空請求やインターネット(接続回線含む) 関連の相談が増加。
- なくなる子どもの事故 死亡事故も
 ベビーベッド使用中の窒息事故、海水浴中にフロート(水に浮かべるビニール製の乗り物)が沖に流されてしまったという事故が報告されています。
- チケット不正転売禁止法施行 相談件数は5倍以上に
 6月にチケット不正転売禁止法が施行。特定興行入場券の不正転売、譲り受けが禁止になる。
- 「アポ電」と思われる不審な電話相次ぐ
 公的機関や実在する企業名、家族を騙り、巧みに資産状況や家族構成を聞きだす。
- 改元に乗じた消費者トラブル発生
 皇族関係のアルバムを勧められたり、元号改正によって法律が変わると言われ、個人情報を取られたり、詐欺被害に遭った人も。
- キャッシュレス化が進む 関連したトラブルも
 携帯電話会社を騙る偽ショートメッセージに返信したため、不正利用されたというトラブルが頻発し、国民生活センターが注意喚起をした。
- 各地で自然災害発生 国民生活センターでも被災地域の支援行う
 台風、地震などの大災害に便乗する悪質商法の相談が寄せられ、国民生活センターでは、被害地域を対象に台風被害消費者ホットラインを設置した。



**Q 「膝の水を抜くと癖になる」って本当ですか？
 膝に注射した日に入浴はしないほうがいいですか？**

A. 診療をしていると、いまだにこのような質問が多いことに驚きます。

膝の水は、痛風やリウマチなど関節の病気、半月板や軟骨の損傷、使いすぎによる炎症など様々な原因で溜まります。水を抜くから溜まるのではなく、その原因をはっきりさせ治療しないと溜まり続けます。膝に水が溜まり屈伸しづらい、歩きづらいなどの症状がある場合は水を抜くことをお勧めします。

また注射した後、針を刺した穴はすぐ塞がるので、入浴しても水や菌が入ることはありません。注射自体により感染を起こすことがまれにありますが、入浴により感染を引き起こすことはありません。論文も数多く発表されています。注射した日でも安心して入浴してください。



アドバイザー 葦崎市立病院
 整形外科 小川 知周先生

3月のゴミ収集日程	対象地区	可燃	不燃	可燃粗大	不燃粗大	資源リサイクル		自己搬入の日	
		原則週2回	原則月2回	年6回 (2月に1回)	年6回 (2月に1回)	地区	拠点(毎週土曜日)	月1回	
3月のゴミ収集日程	葦崎 (祖母石・岩根を除く)	2日、5日 9日、12日 16日、19日	4日、18日	—	25日	3日	7日、14日、21日、28日 13時～16時	第3土曜 21日	9時～11時(時間厳守) ●エコパークたつおか へ直接搬入 運転免許証により、葦崎市民であること、および住所の確認をします。 ※お店や事業所から出たものは搬入できません。 ※普通乗用車、軽自動車以外の搬入はできません。
	穂坂・藤井・中田・岩根	23日、26日 30日		11日	—	10日	●市役所裏駐車場 ●竜岡公民館 グラウンド ※荒天時は中止となります。		
	穴山・円野・清哲・神山・祖母石	3日、6日 10日、13日 17日、24日 27日、31日	11日、25日	—	18日	17日	家電リサイクル 14日 9時～11時30分 ●市役所裏駐車場	第4土曜 28日	
	旭・大草・龍岡	4日		—	24日				

**休日・夜間の
 緊急医療連絡先**

●**峡北消防本部テレホンガイド**
 ☎0551-22-8181
 平日 午後5時15分～翌朝8時30分
 土日祝 24時間対応

●**小児救急電話相談窓口**
 ・山梨県小児救急電話相談
 ☎#8000(短縮ダイヤル)
 ☎055-226-3369(ダイヤル回線)
 ・山梨県小児初期救急医療センター
 甲府市幸町14-6 ☎055-226-3399

受付時間(※共通)
 平日 午後7時～翌朝午前7時
 土 午後3時～翌朝午前7時
 日祝および12/29～1/3 午前9時～翌朝午前7時
 ※対応は、中学生までです。外科的疾患の対応はできません。

**子育て支援センター
 にら★ちびインフォメーション**

ケロケロ隊の日(予約不要)
 ピンクのTシャツのケロケロ隊!簡単に作れる工作や、親子遊び、シアターを一緒に楽しみましょう。

■日時 3月25日(水)
 10時15分～11時30分
 ■場所 3階にら★ちび

..... **他にもイベントたくさん!**

にら★ちび公式ホームページ
 【URL】http://nirachibi.jp/wp/
 スマートフォンからはQRコードが便利▶▶

文化ホールインフォメーション

TOKYO ELECTRON NIRASAKI ARTS HALL

◆**ともしび春のうたごえ喫茶in葦崎**
 3月14日(土) 13:30開場 14:00開演
 小ホール自由席(税込)
 一般1,200円・フレンズ会員700円
 ※未就学児入場不可

◆**徳永ゆうき歌謡コンサート2020**
 5月15日(金) 13:30開場 14:00開演
 小ホール指定席(税込)
 一般1,500円・フレンズ会員1,200円
 ※未就学児入場不可

◆**開館25周年記念 Life is Songs!**
 6月20日(土) 16:30開場 17:00開演
 大ホール指定席(税込)
 一般6,800円・フレンズ会員6,500円
 ※未就学児入場不可
 一路真輝、真琴つばさら宝塚OGが贈る、伝説の女性シンガー列伝と20世紀の名曲宝箱。

◆**沢田研二 LIVE2020**
 「Help! Help! Help! Help!」
 8月1日(土) 16:15開場 17:00開演
 大ホール指定席(税込)8,000円
 ※未就学児入場不可
 久しぶりのジュリー葦崎公演決定!
 <一般発売>3月28日(土)～
 ※初日は10時～電話予約、14時～窓口販売

◆**メンバーズクラブ「フレンズ」**
新年度会員募集中!
 入会しやすい年会費となりました! 沢田研二公演も先行発売中、詳細はホールまでお問い合わせください。

お問い合わせ
 東京エレクトロン葦崎文化ホール
 ☎ 20-1155 📠 22-1919
 開館時間: 8時30分～17時15分
 休館日: 2日、9日、16日、23日、30日
 ※駐車場の収容台数は限りがあります。
 ご来場はなるべく公共交通機関をご利用ください。

◇**落語ワークショップ発表会**
 3月7日(土) 14:00開演
 小ホール全席自由 500円
 5月から1年間、春風亭柳之助師匠(真打)から落語を学んできたワークショップ受講生による発表会を行います。プロ顔負けの迷演!?!にご期待ください!

◇**ブリーズ美術展**
「葦崎市文化協会 写真部特別作品展」
 3月13日(金)～15日(日)
 9時～17時(ただし最終日16時まで)
 美術展示室入場無料

お問い合わせ
 (一財) 武田の里文化振興協会
 ☎ 30-0510 📠 30-0511

こぶし号 老人福祉センターバス(3月巡回日程)

祖母石、一ツ谷、水神1～2、若宮、旭、日の出、西町 富士見ヶ丘、中島、高河原	13日(金)・27日(金)
富士見、岩下、上ノ山	16日(月)・30日(月)
穂坂町(権現沢、上の原、上今井、原、長久保)	2日(月)・17日(火)・31日(火)
穂坂町(日の城、三之蔵、三ツ沢上下、飯米場、柳平 宮久保、鳥の小池)	3日(火)・18日(水)
藤井町全区	4日(水)・19日(木)
中田町全区・穴山町全区	5日(木)・23日(月)
円野町全区・清哲町全区・神山町全区	9日(月)・24日(火)
旭町全区	11日(水)・25日(水)
大草町全区・龍岡町全区	12日(木)・26日(木)
●老壮大学	6日(金)
●福祉救済活動フォーラム	10日(火)

巡回日程に変更がある場合は、区長を通じて連絡します。
 ■問い合わせ 老人福祉センター (☎ 22-6944/ 📠 22-6980)