

広報にらさき

情報カレンダー

11月

2019 November 霜月

診療科目	診察日	受付時間	休診日	内科専門外来	診察日	受付時間
内科・小児科・外科・ 整形外科・放射線科・眼科・ リハビリテーション科	月曜 ～ 金曜	午前8時30分～午前11時30分 ※小児科(午後) 午後3時30分～午後4時 ※眼科(木曜) 午前休診 午後(予約制)	土曜・日曜・祝日・年末年始 ※急患はこの限りではありません。 ※当院は院外処方を行っています。 ※医師の日程変更による休診・代診については、お問い合わせください。	胆嚢・膵臓 循環器	月曜	午前8時30分～ 午前11時
脳神経外科	火曜	午後1時30分～午後4時		呼吸器	火曜	
泌尿器科	火曜	午前8時30分～午前11時30分		消化管	水曜	
スポーツ外来	木曜	午後1時30分～午後5時		肝臓	金曜	
リウマチ外来		午後1時～午後4時		腎臓	火曜	午後1時～ 午後4時
				循環器	金曜	

月	火	水	木	金	土	日	
相談等			※祝日は実施しません				
<p>〔毎週月・水・金曜日〕</p> <p>■学校教育相談 9時～16時 かがやき教室 (市役所4階401会議室) 問: ☎23-5653</p> <p>〔毎週月・木曜日〕</p> <p>☑母子健康手帳交付・ 妊婦・一般健康相談 9時30分～16時</p>	<p>〔毎月第4木曜日・要予約〕</p> <p>■無料法律相談 13時～16時 市役所4階401会議室 問: 政策推進担当(内線357)</p> <p>〔毎月第1・2月曜日〕</p> <p>■行政相談(祝日の場合は翌週) 13時～15時 市役所1階102会議室 問: 政策推進担当(内線357)</p>	<p>〔毎週火曜日・第1・3水曜日〕</p> <p>■消費生活相談 9時～16時 市役所1階102会議室 問: 商工労政担当(内線216)</p> <p>〔毎週火～土曜日・要予約〕</p> <p>☑子育て相談 9時～17時 問: ☎23-7676</p>	<p>〔随時・要予約〕</p> <p>■家庭児童相談 問: 子育て支援担当(内線179)</p> <p>☑市民栄養相談 (毎月第2火曜日) ☑もの忘れ相談 9時30分～16時 問: ☎23-4464</p>	<p>今月の納税</p> <p>納期限(口座振替日) 12月2日(月)</p> <p>国民健康保険税 5期 後期高齢者医療保険料 5期</p> <p>税務収納課 収納推進担当 内線(163～166)</p>	<p>今月の無料法律相談</p> <p>11月28日(木) 13時～16時 市役所4階401会議室 1人30分以内 定員6名 ※予約受付日 11月11日(月) 8時30分～</p> <p>総合政策課 政策推進担当 内線(355～357)</p>	<p>美企画展 「いのち～絵画と 原子造形の美～」 ～12月1日(日)</p> <p>☑～富士山あて年賀状～ 入賞・入選作品巡回展 11月1日(金)～ 12月1日(日) P16</p> <p>☑「長い長～いおやすみ」展示 11月1日(金)～ 12月27日(金) P16</p>	
振替休日	4	5	6	7	8	9	10
休館: 児 老 保	<p>☑1歳6か月児健診 [H30年4月生] 受付: 13時～</p> <p>休館: 児 支 図 文 民 体 穂</p>	<p>☑すくすく教室 [H31年4月生] 受付: 13時～</p> <p>☑にら歩くらぶ 10時30分～【要予約】 市役所市民俗資料館 P16</p> <p>休館: 児 美 民</p>	<p>☑パパママ学級 [Dコースの1回目] 受付: 13時15分～ 【要予約】</p> <p>☑にらまるくらぶ 10時～【要予約】</p> <p>☑おたまじゃくし フリーマーケット 10時～ P16</p> <p>ニコリ3階多目的ホール ☑避難訓練 11時～</p> <p>休館: 民 (午前)</p>	<p>☑にここ子育て相談 9時30分～(15時まで) 【要予約】</p> <p>☑ブログキャンペーン 10時～</p> <p>☑あんしん子育て講座 10時30分～【要予約】</p> <p>☑トワイライトひろば 17時～</p> <p>☑モテる!あなたに合った 婚活の仕方必勝セミナー 19時30分～【要申込】 ニコリ2階会議室9</p>	<p>☑ちびっこ キャラバン隊と あそぼう 10時30分～</p> <p>☑おはなし会と折り紙遊び 14時～ P16</p> <p>●昭和34年災害現地学習会 受付: 9時5分～ 開始: 9時30分～ 集合: ニコリ1階入口 P14</p> <p>休館: 児 (市役所以外) 保</p>	<p>文化の日</p> <p>☑よりみちアート 13時～</p> <p>☑恋する韓国語講座 14時～【要申込】 ニコリ2階会議室9</p> <p>休館: 児 老 保</p>	

還付金詐欺にご注意!

市役所が電話で税金等の還付について、ATMの操作を指示することはありません

■市役所
業務時間: 8時30分～17時15分(月～金)
〒407-8501 市役所水神1丁目3番1号
☎22-1111 FAX22-8479

11	<p>☑3歳児健診 [H28年10月生] 受付: 13時～</p> <p>☑妊婦さん&0歳児ひろば 10時～</p> <p>☑市役所ファミサポ説明会 10時30分～【要申込】 P19</p> <p>☑おそうじ大作戦 13時～</p> <p>休館: 児 支 図 文 民 体 穂</p>	12	<p>☑キッズひろば 10時～</p> <p>休館: 児</p>	13	<p>☑助産師さんと ベビマの会 6～12か月児 10時30分～【要予約】</p> <p>☑助産師さんとベビマの会 0～5か月児 13時～【要予約】</p> <p>休館: 民 (午前)</p>	14	<p>☑ニコニコ食育講座 13時30分～ 【要予約】 ニコリ1階調理室</p> <p>11月16日 ☑朗読のつどい 14時～ P16 ニコリ2階会議室9</p>	15	<p>☑パパママ学級 [Cコースの3回目] 受付: 8時45分～ 【要予約】</p> <p>☑にらさき いきいきウォーキング 受付: 9時～ 開始: 9時20分～ 集合: 穂坂コミュニティ センター</p> <p>☑かんたん木工 13時～</p> <p>休館: 児 (市役所以外) 保</p>	16	<p>●第11回 市役所減災フォーラム 受付: 13時～ 開始: 13時30分～ 東京エレクトロン市役所文化 ホール・大ホール P14</p>		
18	<p>☑のびのび教室 [H29年10月生] 受付: 13時～</p> <p>☑妊婦さん&0歳児ひろば 10時～</p> <p>休館: 児 支 図 文 民 体 穂</p>	19	<p>☑のびのび教室 [H30年12月生] 受付: 13時～</p> <p>☑キッズあーとくらぶ 10時30分～【要予約】</p> <p>休館: 児</p>	20	<p>☑あまのいカフェ 10時30分～ 【要予約】</p> <p>☑U-25ママの会 13時～【要予約】</p> <p>●武田の里ライフカレッジ 13時30分～ 東京エレクトロン市役所文化 ホール・大ホール</p> <p>休館: 民 (午前)</p>	21	<p>☑にここ子育て相談 9時30分～(15時まで) 【要予約】</p> <p>☑子育て×働き方セミナー 10時30分～【要予約】 P16</p> <p>●老壮大学 13時～ 東京エレクトロン市役所文化 ホール・小ホール</p>	22	<p>☑労働感謝の日 ☑U-3親子サッカー フェスティバル (雨天中止) 10時～【要予約】 市役所中央公園 P17</p> <p>☑恋活 in Nirasaki ディナービュッフェと 誰もいない図書館の夜 17時30分～【要申込】</p> <p>休館: 児 老 保</p>	23	<p>休館: 児 老 保</p>	24	<p>休館: 児 老 保</p>
25	<p>☑妊婦さん& 0歳児ひろば 10時～</p> <p>休館: 児 民 民</p>	26	<p>☑4か月児健診 [R1年7月生] 受付: 13時～</p> <p>☑ケロケロ隊の日 10時15分～</p> <p>☑1歳バースデー 13時～【要予約】</p> <p>休館: 児</p>	27	<p>☑にら★ちび 森の公園くらぶ (雨天中止) 10時～【要予約】 市役所中央公園</p> <p>☑にらちびデビューDAY 10時20分～</p> <p>☑だっこの会 11時～ P16</p> <p>☑にら★ちび音楽部 13時15分～</p> <p>休館: 民 (午前)</p>	28	<p>●駅前 イルミネーション 点灯式 18時～ 市役所駅前</p>	29	<p>☑市役所 ファミサポ説明会 10時30分～【要申込】 P19</p> <p>休館: 児 (市役所以外) 保</p>	30	<p>休館: 児 (市役所以外) 保</p>		

<p>☑: 市役所市民交流センター「ニコリ」 開館時間: 9時～22時 ☎22-1121 (代表) ☎22-1122 ・地域情報発信センター(9時～20時) ☎23-6886</p> <p>☑: ふるさと偉人資料館 ☎21-3636 ・市役所大村美術館サテライトスペース (9時～17時・休館: 月曜日・祝日の翌日)</p> <p>☑: 児童センター 開館時間: 10時～19時 市役所児童センター ☎22-7687 北東児童センター ☎23-5550 北西児童センター ☎22-1775 甘利児童センター ☎23-1535</p>	<p>☑: 市役所子育て支援センター 開館時間: 9時～17時 ☎23-7676 ☎23-7678</p> <p>☑: 市役所立大村記念図書館 開館時間: 10時～20時(土日祝は9時～20時) ☎22-4946 ☎22-4950</p> <p>☑: 青少年育成プラザ「ミアキス」 開館時間: 15時～21時30分 (土日祝は9時30分～21時30分) ☎45-9919</p> <p>☑: 市役所大村美術館 開館時間: 10時～18時(入館17時30分) ☎23-7775</p>	<p>☑: 東京エレクトロン市役所文化ホール 開館時間: 8時30分～17時15分 ☎20-1155 ☎22-1919</p> <p>☑: 市役所老人福祉センター 開館時間: 9時30分～16時30分 ☎22-6944 ☎22-6980</p> <p>☑: 市役所健康ふれあいセンター ゆ～ぶるにらさき 開館時間: 9時30分～21時 ☎20-2222</p> <p>☑: 市役所市民俗資料館 開館時間: 9時～16時30分 ☎22-1696</p>	<p>☑: 市役所体育館 開館時間: 8時30分～22時 (日曜日および月曜日が祝日の場合 8時30分～17時) ☎22-0498</p> <p>☑: 穂坂自然公園 4月～11月: 9時～17時 産業観光課 農林振興担当 内線(223～225)</p> <p>☑: 市役所保健福祉センター 開館時間: 8時30分～17時15分 ☎23-4310 ☎23-4316</p>	<p>○乳幼児の健診 持物: 母子健康手帳、バスタオル、 保険証、印章</p> <p>○子育て教室 持物: 母子健康手帳、筆記用具など</p> <p>○育児健康相談等 持物: 母子健康手帳</p> <p>○健康づくり教室 持物: 各種健康手帳、筆記用具、 各教室にあった服装 (体操のできる服装等)</p>
--	---	---	---	---

**【期間限定】企画展関連
 ミュージアムグッズのご紹介！**

現在開催中の企画展に関連したグッズが多数販売中です！この機会にぜひ、展覧会と一緒に楽しみください♪

- ①素材にこだわったオリジナルフッキー
 (協力：野菜パンの店 ド・ドウ)
- ②ちょっとしたお買い物に使える…サコッシュ
- ③絶妙なアングルで撮影したポストカード
- ④限定100個のオリジナル缶バッジ
- ⑤ちょっとしたお勉強にもなる？展示を見終わった後、ぜひ読んでみてください！記念リーフレット！

■開催期間 ~ 12月1日(日)

- 開館時間 10時～17時(入館は16時30分)
- 休館日 6日、13日、20日、27日
- 入館料 大人 500円
 小・中・高生 200円
 市内に在住・在学の小中高校生は無料



■問い合わせ(休館日除く、10時～17時)
 葦崎大村美術館 ☎・📠23-7775

消費生活相談

市民の味方 消費者生活相談窓口
 おかしい？と思ったらまずは相談
消費者相談トラブルにあったら

産業観光課商工労政担当
 ☎ 22-1111(内線 216)
 月～金曜日
 8時30分～17時15分

毎週火曜日・第1第3水曜日は消費生活相談員が市役所の102会議室で相談を承ります。

携帯電話会社をかたる 偽SMSにご注意！

- 1.詐欺業者が携帯電話会社をかたり、消費者の携帯電話に「不正ログインされた可能性がある」「電話代が高額になっている」「プレゼントがある」等の偽SMS(ショートメッセージサービス)を送信
- 2.偽SMSの内容(例:「不正ログインがあったので、すぐにID・パスワードを変更してください」等)を見た消費者が、偽SMS内のURLから携帯電話会社のサイトにそっくりな偽サイト(フィッシングサイト)へアクセスし、ID・パスワード・暗証番号等を入力
- 3.ID等のキャリア決済に必要な情報を詐取した詐欺業者が、通販サイト、ギフト券等販売サイト、オンラインゲーム等で消費者のキャリア決済を不正利用
- 4.消費者の携帯電話に、携帯電話会社からキャリア決済を利用したという決済メールが届き、不正利用に気付く

キャリア決済とは、携帯電話会社のIDやパスワード等による認証で商品等を購入した代金を、携帯電話の利用料金等と合算して支払うことができる決済方法のこと。

対策方法

- 1.携帯電話会社の名称でSMS・メールが届いても、記載されているURLには安易にアクセスせず、ID・パスワード等を入力しないようにしましょう
- 2.偽のSMS・メールに誘導されてID・パスワード・暗証番号等を入力してしまったら、
 ・**すぐにID・パスワード・暗証番号等やキャリア決済の設定を変更しましょう。**
 ・**キャリア決済で利用された店舗(サイト)や携帯電話会社に連絡しましょう。**
- 3.キャリア決済の不正利用や偽のSMS・メールへの事前対策をしましょう
 ・キャリア決済の限度額を必要最低限に設定するか、利用しない設定に変更しましょう
 ・**[2段階認証]**を設定しましょう
 ・迷惑SMS・メール等の対策サービスを活用しましょう
 ・ID・パスワード等の使い回しはやめましょう

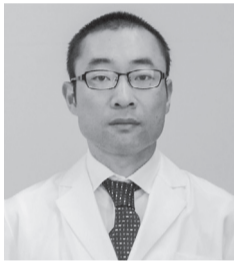
[2段階認証]とは、2回の認証を求められるという仕組みのこと。

国民生活センターHPより



Q. マムシに咬まれたときはどうすればよいですか？

A. マムシは4月～10月の温かい時期に活動が上がる生き物です。草むらやわらの中に手を入れたら激痛が走ったといい来院されます。咬まれた位置をまず心臓より低いところに保ちます。咬まれた位置より心臓に近い部分をゴムなどで適度に縛ります。できるだけ早い受診もしくは医療機関への連絡を心がけてください。ただ、アナフィラキシーショックが起こらなければ咬まれてすぐに死に至るような毒ではないので落ち着いて行動するようにしましょう。来院後は原則入院が必要になります。マムシの毒は出血毒と言って、皮膚の下や筋肉の間で出血し、咬まれた位置から徐々に腫れてきますが、2～3日でピークに達し約2週間で腫れは落ち着いていきます。毒の影響で腎臓の機能が悪くならないければマムシの毒で命を落とす可能性は低いと言われています。



アドバイザー 葦崎市立病院
 外科医長 赤澤 祥弘先生

11月のごみ収集日程

対象地区	可燃		不燃		資源リサイクル		自己搬入の日	
	原則週2回	原則月2回	年6回 (2月に1回)	年6回 (2月に1回)	地区	拠点(毎週土曜日)	月1回	
葦崎 (祖母石・岩根を除く)	4日、7日 11日、14日 18日、21日 25日、28日	6日、20日	—	27日	5日	2日、9日、16日、 23日、30日 13時～16時	第3土曜 16日	9時～11時(時間厳守) ● エコパークたつおか へ直接搬入 運転免許証により、葦崎 市民であることおよび住 所の確認をします。 ※お店や事業所から出たもの は搬入できません。 ※普通乗用車、軽自動車以外 での搬入はできません。
穂坂・藤井・中田・ 岩根	—	—	13日	—	12日	● 市役所裏駐車場 ● 竜岡公民館 グラウンド ※荒天時は中止と なります。	第5土曜 30日	—
穴山・円野・清哲・ 神山・祖母石	1日、5日 8日、12日 15日、19日 22日、26日 29日	13日、27日	—	20日	19日	—	—	—
旭・大草・龍岡	—	—	6日	—	26日	—	—	—

**休日・夜間の
 緊急医療連絡先**

●**峡北消防本部テレホンガイド**
 ☎0551-22-8181
 平日 午後5時15分～翌朝8時30分
 土日祝 24時間対応

●**小児救急電話相談窓口**
 ・山梨県小児救急電話相談
 ☎#8000(短縮ダイヤル)
 ☎055-226-3369(ダイヤル回線)
 ・山梨県小児初期救急医療センター
 甲府市幸町14-6 ☎055-226-3399

受付時間(※共通)
 平日 午後7時～翌朝午前7時
 土 午後3時～翌朝午前7時
 日祝および12/29～1/3 午前9時～翌朝午前7時
 ※対応は、中学生までです。外科的疾患の対応はできません。

**子育て支援センター
 には★ちびインフォメーション**

妊婦さん&0歳児ひろば
 妊婦さん・0歳の赤ちゃん
 とママのためのひろばで
 す。時間内ならいつでも
 来てもOKです。時間
 内はいつでも体位測定が
 できます。初めての
 の方も大丈夫!みんなで
 ゆったりおしゃべりし
 ましょう!

■日 時 11月12日(火)、19日(火)、26日(火)
 10時～14時
 ■場 所 には★ちび(2階)
 ■参加費 無料※予約不要

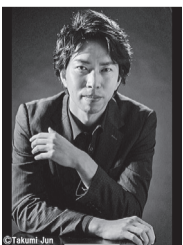
..... **他にもイベントたくさん!**

には★ちび公式ホームページ
 【URL】<http://nirachibi.jp/wp/>
 スマートフォンからはQRコードが便利▶▶

文化ホールインフォメーション

TOKYO ELECTRON NIRASAKI ARTS HALL

◆**葦崎市制施行65周年記念公演・
 ゆかりのアーティストシリーズ**
 齊藤一也ピアノ・リサイタル
 11月30日(土)13:30開場 14:00開演



大ホール**自由席(税込)**
 一般2,000円・フレンズ会員1,800
 円・高校生以下500円
 ※未就学児入場不可
 ベートーヴェン、リストなど有名作曲家
 家たちのエピソードとともに演奏をお
 届けします!

◆**小野リサ コンサート2019
 ～Music Journey～**
 12月15日(日)16:30開場 17:00開演
 大ホール**指定席(税込)**
 一般4,000円・ペア(1名分)3,600円
 フレンズ会員3,500円
 ※未就学児入場不可



ボサノヴァの心地よいリズムをお楽し
 みください。

◆**クリスマスロビーコンサート**
 12月24日(火)13:30～(約40分)
 エントランス**入場無料**
 山梨英和高校聖歌隊による、ハンドベ
 ルと歌のコンサート♪ 開演時間に合
 わせてお越しください。

◆**ゴスペラズ坂ツアー2019～2020 "G25"**
 1月25日(土)16:45開場 17:30開演
 大ホール**指定席(税込)** 一般7,000円
 ※就学児童はチケットが必要です。未
 就学児童は保護者1名につき1名のみ
 ひざ上鑑賞可能。ただし、未就学児童
 も座席が必要な場合はチケット必要。

お問い合わせ

東京エレクトロン葦崎文化ホール
 ☎ 20-1155 📠 22-1919
 ※駐車場の収容台数は限りがあります。
 ご来場はなるべく公共交通機関をご利用ください。

こぶし号 老人福祉センターバス(11月巡回日程)

祖母石、一ツ谷、水神1～2、若宮、旭、日の出、西町 富士見ヶ丘、中島、高河原	8日(金)・25日(月)
富士見、岩下、上ノ山	11日(月)・26日(火)
穂坂町(権現沢、上の原、上今井、原、長久保)	12日(火)・28日(木)
穂坂町(日の城、三之蔵、三ツ沢上下、飯米場、柳平 宮久保、鳥の小池)	13日(水)・29日(金)
藤井町全区	14日(木)
中田町全区・穴山町全区	1日(金)・18日(月)
円野町全区・清哲町全区・神山町全区	5日(火)・19日(火)
旭町全区	6日(水)・20日(水)
大草町全区・龍岡町全区	7日(木)・21日(木)
●山梨県社会福祉大会	27日(水)
●中田町福祉まつり	15日(金)
●老壮大学	22日(金)

巡回日程に変更がある場合は、区長を通じて連絡します。
 ■問い合わせ 老人福祉センター (☎ 22-6944/📠 22-6980)