

広報にらさき

情報カレンダー

11月

2020 Nov 霜月

診察科目	診察日	受付時間	休日
内科・小児科・外科・ 整形外科・放射線科・眼科・ リハビリテーション科	月曜 金曜	午前8時30分～午前11時30分 ※小児科(午後) 午後3時30分～午後4時 ※眼科(木曜) 午前休診 午後(予約制)	土曜・日曜・祝日・年末年始 ※急患はこの限りではありません。 ※当院は院外処方を行っています。 ※医師の日程変更による休診・代診については、お問い合わせください。
脳神経外科	火曜 木曜	午後1時30分～午後4時 午前8時30分～午前11時30分	
泌尿器科	火曜・木曜	午前8時30分～午前11時30分	
スポーツ外来	木曜	午後1時30分～午後5時	
リウマチ外来	木曜	午後1時～午後4時	
皮膚科	金曜	午前8時30分～午前11時	

内科専門外来	診察日	受付時間
胆嚢・膵臓	月曜	午前
循環器	火曜	8時30分～
呼吸器	水曜	午前11時
消化管	金曜	
肝臓	火曜	午後1時～
腎臓	火曜	午後4時
循環器	金曜	

月	火	水	木	金	土	日			
相談等		※祝日は実施しません		今月の納税 納期限(口座振替日) 11月30日(月) 国民健康保険税 5期 後期高齢者医療保険料5期 税務収納課 収納推進担当 (内線163～166)	今月の無料法律相談 11月26日(木) 13時～16時 市役所1階102会議室 1人30分以内 定員6名 ※予約受付日 11月10日(火) 8時30分～ 総合政策課 政策推進担当 (内線355～357)				
(毎週月・水・金曜日) ■学校教育相談 9時～16時 かがやき教室 (市役所1階102会議室) 問: ☎23-5653 (毎週月・木曜日) ■母子健康手帳交付・ 妊婦・一般健康相談 9時30分～16時	(毎月第4木曜日・要予約) ■無料法律相談 13時～16時 市役所1階102会議室 ※年度内1人3回まで 問: 政策推進担当(内線357) (毎月第1・2月曜日) ■行政相談 13時～15時 市役所1階102会議室 問: 政策推進担当(内線357)	(毎週火曜日・第1・3水曜日) ■消費生活相談 9時～16時 市役所1階102会議室 問: 商工観光担当(内線216) (毎週火～土曜日・要予約) ☎子育て相談 9時～17時 問: ☎23-7676 ※新型コロナウイルス感染拡大防止のため、中止となる場合があります。詳細はお問い合わせください。	(随時・要予約) ■家庭児童相談 問: 福祉総合相談担当(内線183) ☎市民栄養相談 (毎月第2火曜日) ☎もの忘れ相談 9時30分～16時 問: ☎23-4464			1			
2	3	☎3歳児健診 [H29年9月生] ※対象のご家庭には通知でお知らせします。	☎避難訓練 11時30分～	6	7	8			
休館: 備支図文ゆ民体 欄	休館: 児老保	休館: 備美文民	休館: 民(午前)		休館: 児(市役所以外) 保	休館: 児老保			
9	☎3歳児健診 [H29年9月生] ※対象のご家庭には通知でお知らせします。 ☎にら★ちびデビューDAY 10時30分～【要予約】	10	☎オンライン DE 助産師さんとベビマ 13時30分～【要予約】 P17	12	☎ここに子育て相談 9時30分～ (15時まで)【要予約】 ●老壮大学 13時～ 東京エレクトロン市役所文化 ホール・大ホール ☎1歳児バースデー 13時～【要予約】	13	☎企画展「穂坂直光」 関連講座 13時40分～【要申込】 ニコリ3階多目的ホール P18 ☎おはなし会 14時～【要申込】 P16	14	15
休館: 備支図文ゆ民体 欄	休館: 民	休館: 民	休館: 民(午前)		休館: 児(市役所以外) 保	休館: 児老保			

還付金詐欺にご注意!

市役所が電話で税金等の還付について、ATMの操作を指示することはありません

■市役所
 業務時間: 8時30分～17時15分(月～金)
 〒407-8501 市役所水神1丁目3番1号
 ☎22-1111 FAX22-8479

16	☎3歳児健診 [H29年10月生] ※対象のご家庭には通知でお知らせします。	17	☎お母さんと赤ちゃんの 丈夫な歯育て教室 10時～【要予約】 P17	18	☎にら歩くらぶ (雨天中止) 10時15分～【要予約】 穂坂自然公園 ●武田の里ライフカレッジ 13時30分～ 東京エレクトロン市役所文化 ホール・大ホール	19	☎食育講座 13時30分～ 【要予約】 ニコリ1階調理室 ☎入館料無料 (県民の日)	20	☎朗読のつどい 14時～ P16 ニコリ3階多目的ホール	21	☎図書館 de 恋活イベント 17時～【要申込】 P16	22
休館: 交備支図文ゆ民体 欄	休館: 民	休館: 民	休館: 民(午前)		休館: 児(市役所以外) 保	休館: 児老保						
23	24	☎にら★ちび 森の公園くらぶ (雨天中止) 10時30分～【要予約】 市役所中央公園 ☎3歳児健診 [H29年10月生] ※対象のご家庭には通知でお知らせします。	25	☎にら★ちび デビューDAY 10時30分～【要予約】 ☎青空ママさつえい会 13時～【要予約】	26	☎ここに子育て相談 9時30分～ (15時まで)【要予約】	27	28	29			
休館: 児老保	休館: 備支図文ゆ民体 欄	休館: 備美民	休館: 民(午前)		休館: 図	休館: 児(市役所以外) 保	休館: 児老保					
30	☎「世界は「カメラ映え」にあふれてる!」展示 ～11月26日(木) P16 ☎収蔵作品展 「美を探る1」 ～11月29日(日) ☎企画展 「穂坂直光」 ～令和3年3月21日(日)	●イルミネーション in にらさき 11月20日(金)～ 令和3年1月17日(日) 点灯時間: 18時～22時 JR市役所前広場 P20	※新型コロナウイルス 感染拡大防止のため、 臨時休館およびイ ベントが中止・延期と なる場合があります。 詳細は各施設にお問 い合わせください。									
休館: 備支図美文ゆ民体 欄												

凡例	支	図	備	民	保	欄	
☎: 市役所市民交流センター「ニコリ」 開館時間: 9時～22時 ☎22-1121 (代表) ☎22-1122 ・地域情報発信センター(9時～20時) ☎23-6886	☎: 市役所子育て支援センター 開館時間: 9時～17時 ☎23-7676 ☎23-7678	☎: 市役所立大村記念図書館 開館時間: 10時～20時(土日は9時～20時) ☎22-4946 ☎22-4950	☎: 青少年育成プラザ「ミアキス」 開館時間: 15時～21時30分 (土日は9時30分～21時30分) ☎45-9919	☎: 市役所大村美術館 開館時間: 10時～17時(入館16時30分) ☎23-7775	☎: 東京エレクトロン市役所文化ホール 開館時間: 8時30分～17時15分 ☎20-1155 ☎22-1919	☎: 市役所老人福祉センター 開館時間: 9時30分～16時30分 ☎22-6944 ☎22-6980	☎: 市役所健康ふれあいセンター ゆ～ふるにらさき 開館時間: 9時30分～21時 ☎20-2222
☎: ふるさと偉人資料館 ☎21-3636 ・市役所大村美術館サテライトスペース (9時～17時・休館: 月曜日・祝日の翌日)	☎: 市役所児童センター ☎22-7687 北東児童センター ☎23-5550 北西児童センター ☎22-1775 甘利児童センター ☎23-1535	☎: 市役所市民俗資料館 開館時間: 9時～16時30分 ☎22-1696	☎: 市役所市民俗資料館 開館時間: 9時～16時30分 ☎22-1696	☎: 市役所市民俗資料館 開館時間: 9時～16時30分 ☎22-1696	☎: 市役所市民俗資料館 開館時間: 9時～16時30分 ☎22-1696	☎: 市役所市民俗資料館 開館時間: 9時～16時30分 ☎22-1696	☎: 市役所市民俗資料館 開館時間: 9時～16時30分 ☎22-1696

※各施設の開館時間は変更になる場合があります。各施設にお問い合わせください。

**「蕪崎大村美術館収蔵作品展
 ー美を探るIー」**

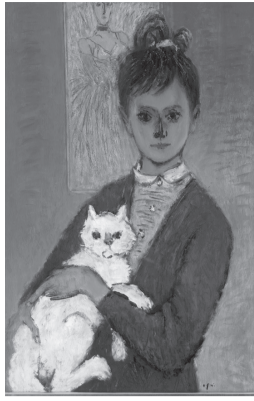
「蕪崎大村美術館収蔵作品展 ー美を探るIー」を開催中！企画展では収蔵品の中でもメインに取り上げる機会の少なかった男性作家の作品に焦点を絞り、その中でも女性を描いた作品をご紹介します。常設展では日本近現代に活躍した女性作家の作品をご覧いただけます。ぜひ、ご来館ください。

■開催期間 ~11月29日(日)
 ■開館時間 10時~17時
 (入館は閉館の30分前まで)

■入館料
 大人 500円
 小・中・高生 200円
 市内に在住・在学の
 小中高生は無料

■休館日
 4日、11日、18日、
 25日、30日

■問い合わせ 蕪崎大村美術館 ☎・📠23-7775



荻太郎 (ユキ)

消費生活相談

市民の味方 消費者生活相談窓口
 おかしい？と思ったらまずは相談
消費者相談トラブルにあったら

産業観光課商工観光担当
 ☎22-1111(内線216)
 月~金曜日
 8時30分~17時15分

トラブル回避のために

ちょっとしたことを消費者が気をつけること、勇気をもって断ることで、トラブルを避けることも可能です。



訪問販売 (屋根・外壁リフォーム、太陽光発電、布団等)

- ・その日に契約しないこと
- ・必要がなければきっぱり断ること

電話勧誘販売 (健康食品、化粧品、インターネット接続等)

- ・商品を見ることができないので、安易に「はい」と返事をしないこと
- ・電話を早めに切り上げ、必要がなければきっぱり断ること

通信販売 (健康食品・化粧品・衣料品等)

- ・パソコン、スマホの画面の「初回無料」「モニター」「割引」という言葉にすぐ飛びつかないこと
- ・定期購入かどうか確認すること
- ・「返品特約」を必ず確認すること
- ・初めてのサイトを利用するときは、クレジット決済は避けること (代引き、振り込み、コンビニ払いの方がトラブルを避けやすい)
- ・☆評価のレビュー、口コミを鵜呑みにしないこと

訪問販売、電話勧誘販売にはクーリング・オフ、通信販売には返品特約という消費者を保護するルールがありますが、契約するときには本当に必要かどうかまず考え、必要ない時はきっぱりと断りましょう。



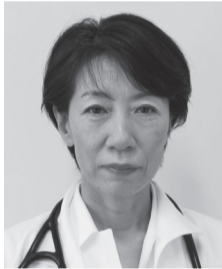
Q. 昨夜から38度の発熱があります。新型コロナウイルス感染症も心配です。すぐに病院を受診した方が良いでしょうか。

A. 新型コロナウイルス感染症患者には発熱や味覚障害などの軽症者から肺炎重症者までいます。診断のためにウイルスのPCR検査や抗原検査が必要となりますが、ウイルス検査はいつでもどこでもできるわけではありません。

発熱患者さんに対応できるように医療機関は新型コロナウイルス感染症の疑いがある患者さんとその他の患者さんが一緒にならないように感染対策をして診療を行っています。あらかじめ連絡をしてから受診することをお勧めします。

医療機関を受診することで新型コロナウイルスに感染することを懸念して、かかりつけ医への受診を控える患者さんも多く見受けられます。高血圧や糖尿病のコントロールが悪くなり、持病が悪化することもあります。

また、発熱する病気は新型コロナウイルス感染症だけではありません。インフルエンザや細菌性肺炎、尿路感染、消化器系の病気での発熱など、診察して鑑別しなくてはならない病気はたくさんあります。受診を控えることで重症化して治療が遅れてしまうことが心配です。まずはかかりつけの先生に相談しましょう。



アドバイザー 蕪崎市立病院
 内科 医療局長 池田 フミ先生

11月のごみ収集日程	対象地区	可燃	不燃	可燃粗大	不燃粗大	資源リサイクル(有害ごみ)		自己搬入の日	
		原則週2回	原則月2回	年6回 (2月に1回)	年6回 (2月に1回)	地区	拠点 (毎週土曜日)	月1回	
11月のごみ収集日程	蕪崎 (祖母石・岩根を除く)	2日、5日 9日、12日 16日、19日	4日、18日	—	25日	3日	7日、14日、21日、 28日 13時~16時 ●市役所裏駐車場 ●電岡公民館 グラウンド ※荒天時は中止となります。	第3土曜 21日	9時~11時(時間厳守) ●エコパークたつおか へ直接搬入 運転免許証により、蕪崎市民であること、および住所の確認をします。 ※お店や事業所から出たものは搬入できません。 ※普通乗用車、軽自動車以外の搬入はできません。
	穂坂・藤井・中田・ 岩根	23日、26日 30日		11日	—				
	穴山・円野・清哲・ 神山・祖母石	6日、10日 13日、17日 20日、24日 27日	11日、25日	—	18日	17日			
	旭・大草・龍岡			4日	—	24日			

**休日・夜間の
 緊急医療連絡先**

●**峡北消防本部テレホンガイド**
 ☎0551-22-8181
 平日 午後5時15分~翌朝8時30分
 土日祝 24時間対応

●**小児救急電話相談窓口**
 ・山梨県小児救急電話相談
 ☎#8000 (短縮ダイヤル)
 ☎055-226-3369(ダイヤル回線)
 ・山梨県小児初期救急医療センター
 甲府市幸町14-6 ☎055-226-3399

受付時間(※共通)
 平日 午後7時~翌朝午前7時
 土 午後3時~翌朝午前7時
 日祝および12/29~1/3 午前9時~翌朝午前7時
 ※対応は、中学生までです。外科的疾患の対応はできません。

**子育て支援センター
 にら★ちびインフォメーション**

にら★ちびデビューDAY(要予約)

にら★ちびデビューさん専用のイベントです。スタッフがにら★ちび施設の中をゆっくりご紹介いたします。この日にデビューして下さった方にはチェキで撮影した写真をプレゼントします！

■日 時 11月10日(火)、11月26日(木)
 10時30分~
 ※集合10時20分 3階にら★ちび

■参加費 無料
 ※市外にお住まいの方は、入館料(1日券100円
 または年間バスポート1000円)がかかります。

にら★ちび公式ホームページ
 【URL】http://nirachibi.jp
 スマートフォンからはQRコードが便利▶▶

文化ホールインフォメーション

TOKYO ELECTRON NIRASAKI ARTS HALL

公演開催状況、チケット発売などの詳細はHPもしくはお電話でご確認ください。

再延期

◆**水谷千重子ありがとうコンサート**
 令和2年7月5日(日)
 →令和3年1月11日(月・祝)
 →再度延期日程、調整中

◆**シネマ倶楽部 in 蕪崎「ミニ」**
「すみっこぐらし」とびだす絵本とひみつのこ
 11月1日(日) ①10:00~ ②14:00~
 小ホール [指定席(税込)] 入れ替え制
 500円(各回にチケット必要・定員141名)
 ※1歳以上有料。1歳未満入場不可

◆**0才からのジャズコンサート**
 11月14日(土) ①11:00~ ②14:00~
 小ホール [自由席(税込)]
 中学生以上1,200円
 0歳~小学生300円
 (2回公演 前売券がある場合、当日各300円増)

NYの名門楽団で活動するジャズピアニスト、クニ・三上の本格ジャズ演奏をお楽しみに！

◆**蕪崎ゆかりのアーティストシリーズ
 フォルクローレコンサート**
〈出演：ピミアンタ〉
 11月29日(日) 13:30開場 14:00開演
 小ホール [指定席(税込)]
 一般800円(フレンズ会員500円)
 3歳~高校生300円 ※3歳未満入場不可
 郷愁あふれる南米アンデス地方の民族音楽をお届けします。

◆**開館25周年記念
 Life is Songs! (宝塚OG公演)**
 令和3年1月31日(日) 16:30開場
 17:00開演(令和2年6月20日の振替公演)
 大ホール [指定席(税込)]
 一般6,800円・フレンズ会員6,500円
 ※未就学児入場不可
 一路真輝、真琴つばさ、香寿たつきら出演。豪華レビューショーを間近でお

楽しみください！
 〈再発売日〉11月7日(土)10時~

◆**徳永ゆうき歌謡コンサート2020**
 令和3年2月23日(火・祝) 13:30開場
 14:00開演(令和2年5月15日の振替公演)
 小ホール [指定席(税込)]
 一般1,500円・フレンズ会員1,200円
 ※未就学児入場不可
 〈再発売日〉11月22日(日)10時~

※振替前の公演チケットをお持ちの方は、振替公演にそのままご入場いただけます。

お問い合わせ

東京エレクトロン蕪崎文化ホール
 ☎20-1155 📠22-1919
 開館時間：8時30分~17時15分
 休館日：2日、4日、9日、16日、24日、30日
 ※駐車場の収容台数は限りがあります。ご来場はなるべく公共交通機関をご利用ください。
 ※感染症予防のため定員の削減、公共スペースの換気・衛生強化など対策に努めています。

こぶし号 老人福祉センターバス(11月巡回日程)

蕪崎地区	2日(月)・11日(水)・20日(金)
穂坂町(権現沢、上の原、上今井、原、長久保)	4日(水)・12日(木)・24日(火)
穂坂町(日の城、三之蔵、三ツ沢上下、飯米場、柳平宮久保、鳥の小池)	5日(木)・16日(月)・25日(水)
藤井町・中田町・穴山町	6日(金)・17日(火)・26日(木)
円野町・清哲町・神山町	9日(月)・18日(水)・27日(金)
旭町・大草町・龍岡町	10日(火)・19日(木)・30日(月)
●老壮大学	13日(金)

巡回日程に変更がある場合は、区長を通じて連絡します。
 ※新型コロナウイルス感染拡大防止のため、連休となる場合があります。詳細はお問い合わせください。

■お問い合わせ 老人福祉センター
 (☎22-6944/📠22-6980)