


広報にらさき

# 情報カレンダー

## 4月

2022 Apr 卯月

診療科目	診察日	受付時間	休診日	内科専門外来	診察日	受付時間
内科・小児科・外科・ 整形外科・放射線科・眼科・ リハビリテーション科	月曜 金曜	午前8時30分～午前11時30分 ※小児科(午後) 午後3時30分～午後4時 ※眼科(午後) 予約が必要です(火曜休診)。	土曜・日曜・祝日・年末年始 ※急患はこの限りではありません。 ※当院は院外処方を行っています。 ※医師の日程変更による休診・ 代診については、お問い合わせください。	胆嚢・膵臓	月曜	午前 8時30分
脳神経外科	火曜 木曜	午後1時30分～午後4時 午前8時30分～午前11時30分		循環器	火曜	午前11時
泌尿器科	火曜・木曜	午前8時30分～午前11時30分		呼吸器	水曜	
スポーツ外来	木曜	午後1時30分～午後5時		消化管		
リウマチ外来	金曜	午前9時30分～12時30分・午後1時～午後4時		肝臓		
皮膚科	金曜	午前8時30分～午前11時		腎臓	金曜	午後1時 午後4時
				循環器		

月	火	水	木	金	土	日
相談等			※祝日は実施しません			
<b>■学校教育相談</b> 〔毎週月・水・金曜日〕 9時～16時 かがやき教室 (荏荏市適応指導教室) 問: ☎23-5653 <b>保</b> 母子健康手帳交付・ 妊婦・一般健康相談 〔毎週月・木曜日〕 9時30分～16時	<b>■無料法律相談</b> 〔毎月第4木曜日・要予約〕 13時～16時 ●予約受付日(窓口か電話) 4月11日(月) 8時30分～ 問: 政策推進担当(内線357) <b>■行政相談</b> 〔第1～3月曜日〕 13時～15時 市役所1階102会議室 問: 政策推進担当(内線357)	<b>■消費生活相談</b> 〔毎週水曜日〕 9時～16時 市役所1階102会議室 問: 商工観光担当(内線214) <b>子</b> 子育て相談 〔毎週火～土曜日・要予約〕 9時～17時 問: ☎23-7676 ※新型コロナウイルス感染拡大防止のため、中止となる場合があります。詳細はお問い合わせください。	<b>■家庭児童相談</b> 〔随時・要予約〕 問: 福祉総合相談担当(内線183) <b>保</b> 市民栄養相談 〔随時・要予約〕 <b>保</b> もの忘れ相談 〔毎月第2火曜日〕 9時30分～16時 問: ☎23-4464	<b>今月の納税</b> 納期限(口座振替日) 5月2日(月) <b>介</b> 護保険料 第1期 <b>税</b> 務収納課 収納推進担当 (内線163～166)	<b>今月の無料法律相談</b> 4月28日(木) 13時～16時 市役所4階401会議室 1人30分以内 定員6名 年度内1人3回 ●予約受付日(窓口か電話) 4月11日(月) 8時30分～ 総合政策課 政策推進担当 (内線355～357)	 <b>中央公園ミニSL運行日</b> 4/3、10、17、24、29 10時～12時・13時～16時 大人・子どもともに100円 (3歳未満は保護者と同伴で無料) ※新型コロナウイルス感染症の 状況により、運休する場合が あります。
<b>図</b> 「どこから読む? 春ほん ベストセレクション」展示 4月1日(金)～27日(水) P16  <b>保</b> 第13回企画展 「学びの輝、次世代へ」展 4月1日(金) ～令和5年3月19日(日) P17	<b>●行政相談開催日の 変更について</b> R4年度より第1・3月曜 日に変更となります。 ※祝日の場合はこの限り ではありません。			1	2	3
4	5	6	7	8	9	10
<b>保</b> 避難訓練 11時30分～  <b>休</b> 館: 保 支 図 文 図 民 体 図	<b>保</b> 公園巡回 10時30分～ 中央公園 <b>保</b> ひろばde相談日♪ (助産師) 13時～ P17 <b>保</b> 赤ちゃんひろば 13時～	<b>保</b> ひろばde相談日♪ (Nico cafe) 10時～ P17  <b>休</b> 館: 図(午前)	<b>保</b> 助産師さんとベビマ 10時30分～ 【要予約】 <b>保</b> にこにこ子育て相談 9時30分～(15時まで) 【要予約】	<b>保</b> おはなし会 14時～ P16	<b>休</b> 館: 図(荏荏以外) 保	<b>休</b> 館: 図 老 保

### 還付金詐欺にご注意!

市役所が電話で税金等の還付について、ATMの操作を指示することはありません

※新型コロナウイルス感染拡大防止のため、臨時休館およびイベントが中止となる場合があります。詳細は各施設にお問い合わせください。

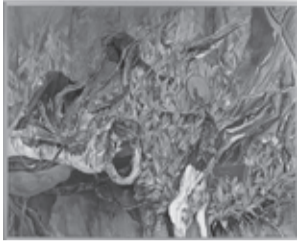
**■荏荏市役所**  
業務時間: 8時30分～17時15分(月～金)  
※土日祝および年末年始を除く  
〒407-8501 荏荏市水神1丁目3番1号  
☎22-1111 FAX22-8479

11	<b>保</b> のびのび教室 〔R2年3月生〕 受付: 13時～ ※対象のご家庭には通知で お知らせします。	12	<b>保</b> 1歳児パースデー 13時～ 【要予約】 <b>●心身障がい児(者)父母の会 フリースペース</b> 10時～ ニコリ1階会議室6 <b>保</b> 3歳児健診 〔H31年3月生〕 受付: 13時～ ※対象のご家庭には通知で お知らせします。	13	<b>保</b> 1歳から★ちび デビューDAY 10時30分～ 【要予約】 P17 <b>保</b> 赤ちゃんひろば 13時～ <b>保</b> パパママ学級 〔Aコースの1回目〕 受付: 13時15分～ ニコリ2階にら★ちびイベ ントスペース	14	<b>保</b> 0歳からの 歯育て教室 10時30分～ 【要予約】 P17 <b>●老壮大学〔開講式〕</b> 東京エレクトロン荏荏文化 ホール 13時～	15	<b>保</b> ファミサボ説明会 10時30分～ 【要予約】 <b>保</b> バルーンアート 13時～ P17	16	<b>●第41回深田祭</b> P16	17
18	<b>保</b> にこにこ子育て相談 9時30分～ (15時まで) 【要予約】	19	<b>保</b> にら★ちび119番 11時30分～ <b>保</b> 1歳6か月児健診 〔R2年9月生〕 受付: 13時～ ※対象のご家庭には通知で お知らせします。	20	<b>保</b> ひろばde相談日♪ (栄養士) ①10時～ ②13時～ (助産師・Nico cafe) 13時～ P17 <b>保</b> 赤ちゃんひろば 13時～ <b>保</b> もぐもぐ教室〔R3年8月生〕 受付: 13時～ ※対象のご家庭には通知で お知らせします。	21	<b>保</b> 抱っこ・おんぶの日 ①11時～ ②14時～ <b>●武田の里ライフカレッジ</b> 〔開講式〕 13時30分～ 東京エレクトロン荏荏文化 ホール・大ホール <b>保</b> 妊婦さん&0歳児ひろば ①0～5か月児 10時～ ②6～12か月児 13時～ 【要予約】	22	<b>保</b> よりみちアート ①10時～ ②13時～ P17	23	24	
25	<b>保</b> 4か月児健診 〔R3年12月生〕 受付: 13時～ ※対象のご家庭には通知で お知らせします。	26	<b>保</b> アウェイ 育児パパママの会 10時30分～ 【要予約】 P17 <b>保</b> みんなで『Zoom』 体験会♪ 13時～ 【要予約】	27	28	29	30					
<b>休</b> 館: 保 支 図 文 図 民 体 図	<b>休</b> 館: 図	<b>休</b> 館: 美	<b>休</b> 館: 図(午前)	<b>休</b> 館: 図(午前)	<b>休</b> 館: 図 老 保	<b>休</b> 館: 図(荏荏以外) 保	<b>休</b> 館: 図 老 保					

凡例	支	保	保	保	保	保	保
<b>支</b> : 荏荏市民交流センター「ニコリ」 開館時間: 9時～22時 ☎22-1121 (代表) ☎22-1122 ・地域情報発信センター(9時～20時) ☎23-6886 <b>保</b> : ふるさと偉人資料館 ☎21-3636 ・荏荏大村美術館サテライトスペース (9時～17時・休館: 月曜日・祝日の翌日) <b>美</b> : 荏荏大村美術館 ☎23-7775 開館時間: 10時～17時(入館16時30分) <b>支</b> : 荏荏市子育て支援センター 開館時間: 9時～17時 ☎23-7676 ☎23-7678	<b>支</b> : 荏荏市立大村記念図書館 開館時間: 10時～20時(土日祝は9時～20時) ☎22-4946 ☎22-4950 <b>保</b> : 児童センター 開館時間: (平日) 10時～18時 (土・学校長期休業中) 9時～18時 荏荏児童センター ☎22-7687 北東児童センター ☎23-5550 北西児童センター ☎22-1775 甘利児童センター ☎23-1535 <b>支</b> : 青少年育成プラザ「ミアキス」 ☎45-9919 開館時間: 15時～21時30分 (土日祝は9時30分～21時30分)	<b>支</b> : 東京エレクトロン荏荏文化ホール 開館時間: 8時30分～17時15分 ☎20-1155 ☎22-1919 <b>保</b> : 荏荏市老人福祉センター 開館時間: 9時30分～16時30分 ☎22-6944 ☎22-6980 <b>保</b> : 荏荏市健康ふれあいセンター ゆ～ぶるにらさき 開館時間: 10時～21時 ☎20-2222 <b>保</b> : 荏荏市民俗資料館 開館時間: 9時～16時30分 ☎22-1696	<b>保</b> : 荏荏市営体育館 開館時間: 8時30分～22時 (日曜日および月曜日が祝日の場合 8時30分～17時) ☎22-0498 <b>保</b> : 穂坂自然公園 4月～11月: 9時～17時 ☎37-4362 <b>保</b> : 荏荏市保健福祉センター 開館時間: 8時30分～17時15分 ☎23-4310 ☎23-4316	<b>保</b> : 乳幼児の健診 持物: 母子健康手帳、バスタオル、 保険証、印章 <b>保</b> : 子育て教室 持物: 母子健康手帳、筆記用具など <b>保</b> : 育児健康相談等 持物: 母子健康手帳 <b>保</b> : 健康づくり教室 持物: 各種健康手帳、筆記用具、 各教室にあった服装 (体操のできる服装等)	<b>保</b> : 各施設の開館時間は変更になる場合があります。各施設にお問い合わせください。		

企画展「**一甦**」

企画展「一甦」を開催しています。  
 春になると花々が美しく咲き誇ります。その姿はとても美しく、見るひとの心に癒しや温かさ、優しさをもたらしてくれます。満開を過ぎ、枯れはじめる様子からは寂しさも感じますが、それは種をつけ、命をつなげる準備で、力強さ



水野恭子《春の森》

や未来への希望をみることができます。  
 ぜひ本展覧会で花をはじめとした植物の多様な姿をお楽しみいただけたら幸いです。

- 開催期間 ~5月29日(日)
- 開館時間 10時~18時  
(入館は閉館の30分前まで)
- 入館料 大人 500円  
小中高生 200円  
市内に在住・在学の小中高生は無料
- 休館日 13日、20日、27日  
※6日(水)は開館
- 申込み・問い合わせ  
葦崎大村美術館 ☎・📠 23-7775

**消費生活相談**

市民の味方 消費者生活相談窓口  
 おかしい?と思ったらまずは相談

産業観光課商工観光担当  
 ☎ 22-1111(内線 214)  
 月~金曜日  
 8時30分~17時15分

毎週火曜日・水曜日は消費生活相談員が市役所の102会議室で相談を承ります。※4・5月は毎週火曜日の相談をお休みします。

**消費生活相談窓口をご利用ください!!**

年々、悪質で巧妙になっていく振込め詐欺やリフォーム詐欺などの相談に応じるため、専門の相談員による消費生活相談窓口を開設しています。

消費者トラブルやおかしいなと思うことがあったら、一人で悩まず、お気軽にご相談ください。  
 ※消費生活にかかわる情報提供も受け付けています。

- ◆相談日 毎週火曜日・水曜日(祝日、年末年始を除く)  
 ※令和4年4月より相談日を拡充し、**水曜日は毎週**相談ができるようになりました。  
 ※相談員交代のため、4・5月は毎週火曜日の相談をお休みします。  
 9時~16時(正午~13時を除く)

◆場所 葦崎市役所 1階102会議室



**消費者ホットライン188とは?**

消費者ホットライン188(局番なし)は、お近くの消費生活センター等の消費生活相談窓口をご案内することにより、消費生活相談の最初の一步をお手伝いするものです。

一人で悩まずに、全国どこからでも3桁の電話番号でつながる消費者ホットライン「188」にご相談ください。専門の相談員がトラブル解決を支援します。



**Q. 肩腱板断裂と診断されました。どのような疾患ですか?**

**A.** 肩には腕の骨と肩甲骨をつなぐ4つの筋肉の腱からなる腱板といわれる板状の腱がありますが、その腱が切れて損傷されるのが腱板断裂という疾患です。  
 原因として、転んだり、重い物を持ちたりして損傷される場合と、使いすぎや加齢による腱板の老化により損傷される場合があります。40歳以上の方に好発し、発症年

齢のピークは60歳代です。

症状は運動時痛、夜間痛などですが、ひどくなると肩の挙上が困難となります。治療として、まずは注射やリハビリによる保存療法が行われますが、断裂部が治癒することはありません。また、断裂部は経年的に大きくなるといわれています。

保存療法にて痛みが改善しない場合や、肩の挙上困難が続く場合は手術が必要になります。断裂部が大きくなると手術で治すことが難しくなるので、今後肩をまだまだ使わなければいけない場合なども手術が望ましいと考えられます。



アドバイザー 葦崎市立病院  
 整形外科医長 松木 寛之先生

4月のごみ収集日程	対象地区	可燃		不燃		資源リサイクル		自己搬入の日	
		原則週2回	原則月2回	年6回 (2月に1回)	年6回 (2月に1回)	地区	拠点(毎週土曜日)	第3土曜 16日	第4土曜 23日
葦崎 (祖母石・岩根を除く)	穂坂・藤井・中田・岩根	4日、7日	6日、20日	13日	—	5日	2日、9日、16日、23日、30日 13時~16時	●市役所裏駐車場 ●竜岡公民館 グラウンド ※荒天時は中止となります。	9時~11時(時間厳守) ●エコパークたつおか 運転免許証により、葦崎市民であることおよび住所の確認をします。 ※お店や事業所から出たものは搬入できません。 ※普通乗用車、軽自動車以外での搬入はできません。
		11日、14日		—	27日				
	18日、21日	13日、27日	6日	—	19日				
	25日、28日		—	20日	26日				
穴山・円野・清哲・神山・祖母石	1日、5日	13日、27日	6日	—	19日	26日	9時~11時(時間厳守) ●エコパークたつおか 運転免許証により、葦崎市民であることおよび住所の確認をします。 ※お店や事業所から出たものは搬入できません。 ※普通乗用車、軽自動車以外での搬入はできません。		
8日、12日	—		20日	26日					
旭・大草・龍岡	15日、19日	13日、27日	6日	—	19日	26日	9時~11時(時間厳守) ●エコパークたつおか 運転免許証により、葦崎市民であることおよび住所の確認をします。 ※お店や事業所から出たものは搬入できません。 ※普通乗用車、軽自動車以外での搬入はできません。		
22日、26日	—		20日	26日					
		29日							

休日・夜間の緊急医療連絡先

●**峡北消防本部テレホンガイド**  
 ☎22-8181  
 平日 午後5時15分~翌朝8時30分  
 土日祝 24時間対応

●**小児救急電話相談窓口**  
 ・山梨県小児救急電話相談 ☎#8000(短縮ダイヤル)  
 ☎055-226-3369(ダイヤル回線)  
 ・山梨県小児初期救急医療センター  
 甲府市幸町14-6 ☎055-226-3399

受付時間(※共通)  
 平日 午後7時~翌朝午前7時  
 土 午後3時~翌朝午前7時  
 日祝および12/29~1/3 午前9時~翌朝午前7時  
 ※対応は、中学生までです。外科的疾患の対応はできません。

子育て支援センター  
**にら★ちびインフォメーション**

妊婦さん&0歳児ひろば  
 (要予約・参加費無料)



産後ママのくつろぎスペースです。身長・体重測定、子育て相談ができます。抱っこやおんぶの方法についても知る事ができます。プレパパレママ大歓迎です!

■日時 4月21日(木)  
 妊婦さん&0~5か月児 10~12時  
 6~12か月児 13時~15時

■場所 ニコリ2階にら★ちびイベントスペース

**にら★ちび公式ホームページ**

【URL】<http://nirachibi.jp/>  
 スマートフォンからはQRコードが便利▶▶

**文化ホールインフォメーション**

**TOKYO ELECTRON NIRASAKI ARTS HALL**

感染症の状況により公演が中止・延期となる場合がございます。ご来館前に、最新情報をホームページもしくはお電話でご確認ください。  
 ※感染症予防のため定員の削減、公共スペースの換気・衛生強化など対策に努めています。

◆**ホールひとりじめ**

夢の舞台をひとりじめ! 大ホール・小ホールの舞台とピアノを貸切りの1時間。ピアノ練習撮影などご利用ください。  
 料金: 50分1枠につき1名様1,000円(2~6名様2,000円)  
 日時: 5月20日(金)・21日(土)・22日(日)  
 大・小ホールそれぞれ9時~19時の1時間毎(申込み) 4月24日(日)10時より受付(初日は電話予約優先)  
 ※多くの方にご利用いただけるよう、お一人様1枠までお願いします。

◆**HY HANAEMI TOUR 2022~2023**

7月24日(日) 17:00開場 18:00開演

※令和3年4月18日(日)の延期公演になります。  
 メジャーデビューから20年を経て、今もなお第一線で活躍するHY。コロナ禍で自粛中に毎日家で過ごす期間、自分とは何なのか、どうすれば自分自身を変えていけるのか模索していく中でできた曲を携え、全国に歌を届ける。  
**【指定席(税込)】** 一般7,700円(当日8,200円)  
 ※3歳以上チケット必要。2歳以下のお子さんはチケット不要(ひざ上での鑑賞可)ただし座席が必要な場合は2歳以下でも1名につき1枚のチケットが必要  
**【一般発売】** 4月17日(日)より  
 ※発売初日は10時~(初日は電話予約優先)  
 ※お一人様6枚まで

◆**メンバーズクラブ“フレンズ” 新年度会員受付開始!**

東京エレクトロン葦崎文化ホールの最新情報を

お手元にお届けします。無料公演からワークショップ、有名アーティストのコンサートまで、個人でも会社単位でも、お仲間同士でも、ご入会をお待ちしています!

- 〈会員特典〉**
1. チケット先行販売
  2. 主催公演のチケット割引(一部対象外の公演あり・会員証1枚につき2名様までとなります)
  3. チケット無料発送(指定する公演に限る)
  4. 情報紙の発送(ご家族・団体会員様の場合は、代表者様あてに送付させていただきます)
  5. ポイントサービス
- 〈会員期間〉** 令和5年3月31日まで  
**〈年会費〉** **個人** 1,000円(同一住所2人目より500円)  
**団体** 6~49名: 1人500円  
 50名以上: 1人300円  
**〈申込み〉** ホール窓口までお越しください。

**チケットのお求め・お問い合わせ**  
 東京エレクトロン葦崎文化ホール  
 ☎ 20-1155 📠 22-1919  
 受付時間: 8時30分~17時15分  
 休館日: 4日、11日、18日、25日

**こぶし号 老人福祉センターバス(4月巡回日程)**

※現在、新型コロナウイルス感染症拡大防止のため、地区への巡回は運休しています。  
 再開する場合は、下記のとおり運行します。

- 葦崎地区  
 1日(金)・11日(月)・20日(水)・28日(木)  
 穂坂町、権現沢、上の原、上今井、原、長久保  
 4日(月)・12日(火)・21日(木)  
 穂坂町、日の城、三之蔵、三ッ沢上下、飯米場、柳平  
 宮久保、鳥の小池 5日(火)・13日(水)・22日(金)  
 藤井町・中田町・穴山町  
 6日(水)・14日(木)・25日(月)  
 円野町・清哲町・神山町  
 7日(木)・18日(月)・26日(火)  
 旭町・大草町・龍岡町  
 8日(金)・19日(火)・27日(水)  
 ●老壮大学 15日(金)

■問い合わせ  
 老人福祉センター ☎22-6944/ 📠22-6980