


広報にらさき

情報カレンダー

9月

2022 Sep 長月

診療科目	診察日	受付時間	休診日	内科専門外来	診察日	受付時間
内科・小児科・外科・ 整形外科・放射線科・眼科・ リハビリテーション科	月曜 金曜	午前8時30分～午前11時30分 ※小児科(午後) 予約が必要です。 ※眼科(午後) 予約が必要です(火曜休診)。	土曜・日曜・祝日・年末年始 ※急患はこの限りではありません。 ※当院は院外処方を行っています。 ※医師の日程変更による休診・ 代診については、お問い合わせください。	胆嚢・膵臓	月曜	
脳神経外科	火曜 木曜	午後1時30分～午後4時 午前8時30分～午前11時30分		循環器	月曜・火曜	午前 8時30分 ～ 午前11時
泌尿器科	火曜・木曜	午前8時30分～午前11時30分		呼吸器	火曜・木曜	
スポーツ外来	木曜	午後1時30分～午後5時		消化器	水曜	
リウマチ外来		午前9時30分～12時30分・午後1時～午後4時		肝臓	金曜	
皮膚科	金曜	午前8時30分～午前11時		腎臓	火曜	午後1時 ～ 午後4時
				循環器	金曜	

月	火	水	木	金	土	日
相談等			※祝日は実施しません			
学校教育相談 〔毎週月～金曜日〕 9時～16時30分 かがやき教室 (市役所1階102会議室) 問: ☎23-5653 母子健康手帳交付・ 妊婦・一般健康相談 〔毎週月・木曜日〕 9時30分～16時	無料法律相談 〔毎月第4木曜日・要予約〕 13時～16時 ●予約受付日(窓口か電話) 9月12日(月) 8時30分～ 問: 政策推進担当(内線357)	消費生活相談 〔毎週火・水曜日〕 9時～16時 市役所1階102会議室 問: 商工観光担当(内線216)	家庭児童相談 〔随時・要予約〕 問: 福祉総合相談担当(内線183)	国民健康保険税 第3期 後期高齢者医療保険料 第3期 納期限(口座振替日) 9月30日(金)	9月の無料法律相談 9月22日(木) 13時～16時 市役所4階401会議室 1人30分以内 定員6名 年度内1人3回 ●予約受付日(窓口か電話) 9月12日(月) 8時30分～ 総合政策課 政策推進担当 (内線355～357)	 中央公園ミニSL運行日 9/4、11、18、19、23、25 10時～12時・13時～16時 大人・子どもともに100円 (3歳未満は保護者と同伴で無料) ※新型コロナウイルス感染症の 状況により、運休する場合が あります。
●チームにらさきエール商品券 販売開始 9月4日(日)～ 平日9時～16時30分			ひろばde相談日♪ (Nico cafe) 10時～	にら★ちび子育て相談 9時30分～ (15時まで)【要予約】 助産師さんとベビマの会 10時30分～ 【要予約】 にら★ちびデビュー DAY 10時30分～ 【要予約】	3	4 ●チームにらさき エール商品券 販売開始(休日販売日)
5	6 3歳児健診 〔R1年8月生〕 13時～ ※対象のご家庭には通知で お知らせします。 避難訓練 11時30分～	7 のびのび教室 〔R2年8月生〕 13時～ ※対象のご家庭には通知で お知らせします。 公園くらぶ(雨天中止) 10時30分～ 中央公園【要予約】 ひろばde相談日♪(助産師) 13時～ 赤ちゃんひろば 13時～	8 にら★ちび11周年× 親子でぼうさい広場 ①10時～ ②13時～ 【要予約】 P16	9 食育講座(おやつ) 10時～ 二コリ1階調理室 【要予約】 骨盤ケア教室 13時～ 【要予約】	10 パパママ学級 〔Bコースの3回目〕 受付: 8時45分～【要予約】 かんたん木工 13時～ おはなし会 14時～ P16 ●チームにらさき エール商品券 休日販売日	11 子どもの遊び場 (芝生広場開放) 9時～15時 中央公園芝生広場 ばばとこの日 10時30分～ 【要予約】
休館: 園 支 図 文 幼 民 体 福	休館: 目	休館: 美	休館: 民(午前)	休館: 美	休館: 図(市外) 保	休館: 図 老 保

還付金詐欺にご注意!

市役所が電話で税金等の還付について、
ATMの操作を指示することはありません

※新型コロナウイルス感染拡大防止のため、
臨時休館およびイベントが中止となる場合
があります。詳細は各施設にお問い合わせ
ください。

■市役所
業務時間: 8時30分～17時15分(月～金)
※土日祝および年末年始を除く
〒407-8501 市水神1丁目3番1号
☎22-1111 FAX22-8479

12 にら★ちび子育て相談 9時30分～ (15時まで) 【要予約】	13 1歳6か月児健診 〔R3年2月生〕 13時～ ※対象のご家庭には通知で お知らせします。 おもちゃの広場 ①10時～ ②13時～	14 心身障がい児(者) 父母の会 フリースペース 10時～ ニコリ1階会議室6 のびのび教室 〔R2年8月生〕 13時～ ※対象のご家庭には通知で お知らせします。 アウェイ育児パパママの会 10時30分～【要予約】 P17 1歳児パステル 13時～【要予約】	15 パパの気持ち ママの気持ち 10時～ 【要予約】 武田の里ライフカレッジ 13時30分～	16 高生と おみせやさんごっこ 9時55分～ P17 【要予約】 老壮大学 13時～ 東京エレクトロン市文化 ホール	17 ファミサポ説明会 10時30分～ 【要予約】 朗読のつどい 14時～ 二コリ1階会議室5・6・7 P16	18
休館: 園 支 図 文 幼 民 体 福	休館: 目	休館: 美	休館: 民(午前)	休館: 図 老 保	休館: 図(市外) 保	休館: 図 老 保
19	20 4か月児健診 〔R3年2月生〕 13時～ ※対象のご家庭には通知で お知らせします。 にら★ちび119番 11時30分～	21 1歳6か月児健診 〔R3年2月生〕 13時～ ※対象のご家庭には通知で お知らせします。 ひろばde相談日♪ (栄養士) 10時～ (助産師・栄養士・Nico cafe) 13時～ 赤ちゃんひろば 13時～ 【要予約】	22 にら★ちびデビュー DAY 10時30分～ 【要予約】 みんなで「Zoom」体験会♪ 13時～ 【要予約】	23	24	25 よりみちアート ①10時～ ②13時～
休館: 図 老 保	休館: 支 園 支 図 文 幼 民 体 福	休館: 園 美 民	休館: 民(午前)	休館: 図 老 保	休館: 図(市外) 保	休館: 図 老 保
26	27 4か月児健診 〔R4年5月生〕 13時～ ※対象のご家庭には通知で お知らせします。 にら★ちび119番 11時30分～	28 もぐもぐ教室 〔R4年1月生〕 13時～ ※対象のご家庭には通知で お知らせします。	29 妊婦さん& 0歳児ひろば ①10時～: 0～5か月児 ②13時～: 6～12か月児 【要予約】 抱っこ・おんぶの日 ①11時30分～ ②14時30分～	30	第13回企画展 「学びの輝、次世代へ」展 ～令和5年3月19日(日) 「メイド・イン・ワタシ～ つくる秋～」展示 9月1日(木)～29日(木) P16	企画展 甘利小学校3年生から 皆さんへメッセージ 「にらさき市いいところ ポスター展」 ～10月10日(月・祝)
休館: 園 支 図 文 幼 民 体 福	休館: 園 目 民	休館: 美	休館: 民(午前)	休館: 支 園	休館: 支 園	休館: 支 園

- 凡例**
- 支: 市市民交流センター「ニコリ」
開館時間: 9時～22時
☎22-1121 (代表) ☎22-1122
・地域情報発信センター(9時～20時)
☎23-6886
 - 園: ふるさと偉人資料館 ☎21-3636
・市大村美術館サテライトスペース
(9時～17時・休館: 月曜日・祝日の翌日等)
 - 美: 市大村美術館 ☎23-7775
開館時間: 10時～18時(入館17時30分)
 - 支: 市子育て支援センター
開館時間: 9時～17時
☎23-7676 ☎23-7678
 - 支: 市立大村記念図書館
開館時間: 10時～20時(土日祝は9時～20時)
☎22-4946 ☎22-4950
 - 支: 児童センター
開館時間: (平日) 10時～18時
(土・学校長期休業中) 9時～18時
市児童センター ☎22-7687
北東児童センター ☎23-5550
北西児童センター ☎22-1775
甘利児童センター ☎23-1535
 - 支: 青少年育成プラザ「ミアキス」 ☎45-9919
開館時間: 15時～21時30分
(土日祝は9時30分～21時30分)
 - 支: 東京エレクトロン市文化ホール
開館時間: 8時30分～17時15分
☎20-1155 ☎22-1919
 - 支: 市老人福祉センター
開館時間: 9時30分～16時30分
☎22-6944 ☎22-6980
 - 支: 市健康ふれあいセンター
ゆ〜ぶるにらさき
開館時間: 10時～21時
☎20-2222
 - 支: 市民俗資料館
開館時間: 9時～16時30分
☎22-1696
 - 支: 市営体育館
開館時間: 8時30分～22時
(日曜日および月曜日が祝日の場合
8時30分～17時)
☎22-0498
 - 支: 穂坂自然公園
4月～11月: 9時～17時
☎37-4362
 - 支: 市保健福祉センター
開館時間: 8時30分～17時15分
☎23-4310 ☎23-4316
 - 支: 乳幼児の健診
持物: 母子健康手帳、バスタオル、
保険証、印章
 - 支: 子育て教室
持物: 母子健康手帳、筆記用具など
 - 支: 育児健康相談等
持物: 母子健康手帳
 - 支: 健康づくり教室
持物: 各種健康手帳、筆記用具、
各教室にあった服装
(体操のできる服装等)
- ※各施設の開館時間は変更になる場合があります。各施設にお問い合わせください。

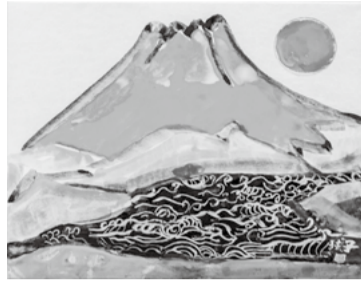
◆**葦崎大村美術館開館15周年記念**
「女性画家のやまなみ」

開館15周年を記念し、コレクションの主軸である日本の近現代に活動した女性作家たちに焦点を当てた企画展を開催します。

本展では、近代から現代にかけて制作された作品を中心に収蔵品の中から厳選した作品約50点を展示します。展覧会名の「やまなみ」とは、収蔵作家の中でも特に芸術文化に貢献した作家を顕彰し、また当館でも特に人気が高い作品を取り上げることで、まるで山が連なっているかのように印象付ける展覧会にしようと大村博士自ら命名しました。

会期中、館長である大村博士と女性作家との交流や関わりがわかる催しもございますので、展覧会と併せてお楽しみください。

- 開催期間 9月3日(土)～11月27日(日)
- 開館時間 10時～18時(入館は閉館の30分前まで)
※11月は17時まで
- 入館料 大人 500円 小・中・高生 200円
市内に在住・在学の小中高生は無料
- 休館日 1日、2日、7日、14日、21日、28日
- 問い合わせ 葦崎大村美術館 ☎・📠 23-7775



片岡球子《富士》

市民の味方 消費者生活相談窓口
 おかしいな?と思ったらまずは相談

毎週火曜日・水曜日は消費生活相談員が市役所の102会議室で相談を承ります。

秋雨の季節、自然災害後の住宅修理トラブルに気を付けましょう。

台風や大雨などによる自然災害が毎年のように全国各地で発生しています。自然災害が発生した場合、それに便乗した悪質商法など、自然災害に関連した消費者トラブルが多く発生する傾向があります。

どのようなトラブルがあるのでしょうか。
具体例と対応策を見てみましょう。

- ①**住宅修理の強引な勧誘**
 例:「すぐに直さなければ雨漏りする」と長時間、しつこく工事を勧めてきた。
 対応: 契約を迫られてもその場では契約せず、複数の事業者で比較検討してみましょう。
- ②**不安をあおられて結ぶ高額な契約**
 例:「今直さないと大変なことになる」と不安をあおられて屋根修理工事を契約した。
 対応: 不安をあおる勧誘を受けた場合は、業者の話だけを信じずに注意しましょう。
- ③**住宅の杜撰(ずさん)な修理工事**
 例: 塗装工事の内容が杜撰でやり直しが必要なうえ、工事完了も大幅に遅れている。
 対応: 契約する際には、工期や工事内容、費用を十分確認しましょう。
- ④**保険金が使えると勧誘する住宅修理サービス**
 例: 台風で壊れたのであれば自己負担なく修理できると勧誘を受けた。
 対応: 「保険を使って自己負担なく修理できる」と勧誘されたら、まずはご自身で保険会社・代理店へ連絡と確認をしましょう。

国民生活センターホームページより

困ったときは、葦崎市消費生活相談窓口か188にご相談を。

問い合わせ 産業観光課 商工観光担当 ☎22-1111(内線216)

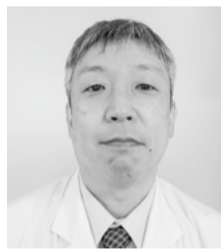


Q. 検診で脂肪肝ですが大したことはないと言われたことがあります。放置してよいですか。

A. 脂肪肝は肝障害の原因として最も多く、近年では成人の健康診断受検者の約3割にみられます。原因の多くはアルコールと過栄養(食べ過ぎ、運動不足)です。アルコール性はもちろん、お酒を飲まない方にもみられる

非アルコール性脂肪性肝炎(NASH ナッシュ)という病態では、肝硬変や肝がんといった重い病態につながることもあり、放置は望ましくありません。また糖尿病や高脂血症、高血圧、高尿酸血症などの生活習慣病も合併しやすいです。

節酒や減量を心掛けたうえでかかりつけの医療機関へ通院し、肝臓が固くなる兆候があれば肝臓専門医との連携が必要です。



アドバイザー 葦崎市立病院
 院長 井上 泰輔先生

9月のゴミ収集日程	対象地区	可燃	不燃	可燃粗大	不燃粗大	資源リサイクル(有害ごみ)		自己搬入の日	
		原則週2回	原則月2回	年6回 (2月に1回)	年6回 (2月に1回)	地区	拠点(毎週土曜日)	月1回	
9月のゴミ収集日程	葦崎 (祖母石・岩根を除く)	1日、5日 8日、12日 15日、19日	7日、21日	—	28日	6日	3日、10日、17日、 24日	第3土曜 17日	9時～11時(時間厳守) ●エコパークたつおか 運転免許証により、葦崎市民であることおよび住所の確認をします。 ※お店や事業所から出たものは搬入できません。 ※普通乗用車、軽自動車以外での搬入はできません。
	穂坂・藤井・中田・ 岩根	22日、26日 29日		14日	—	13日	13時～16時		
	穴山・円野・清哲・ 神山・祖母石	2日、6日 9日、13日 16日、20日	14日、28日	—	21日	20日	●市役所裏駐車場 ●竜岡公民館 グラウンド	第4土曜 24日	
	旭・大草・龍岡	27日、30日		7日	—	27日	※荒天時は中止となります。		

休日・夜間の
 緊急医療連絡先

●**峡北消防本部テレホンガイド**
 ☎22-8181
 平日 午後5時15分～翌朝8時30分
 土日祝 24時間対応

●**小児救急電話相談窓口**
 ・山梨県小児救急電話相談
 ☎#8000(短縮ダイヤル)
 ☎055-226-3369(ダイヤル回線)
 ・山梨県小児初期救急医療センター
 甲府市幸町14-6 ☎055-226-3399

受付時間(※共通)
 平日 午後7時～翌朝午前7時
 土 午後3時～翌朝午前7時
 日祝および12/29～1/3 午前9時～翌朝午前7時
 ※対応は、中学生までです。外科的疾患の対応はできません。

子育て支援センター
にら★ちびインフォメーション

ようこそ! にら★ちびデビュー-DAY
 (要予約・参加費無料)

にら★ちびってどんなところ? 気になってくけど、まだにら★ちびに来たことのない初めてさんのためのイベントです。

■日時 9月2日(金)、22日(木) 10時30分～
 ■定員 にら★ちびが初めての親子 6組
 ※市外の方は入館料(一世帯100円)がかかります

にら★ちび公式ホームページ
 【URL】http://nirachibi.jp/
 スマートフォンからはQRコードが便利▶▶

文化ホールインフォメーション

TOKYO ELECTRON NIRASAKI ARTS HALL

◆**ワンモアステップ・ワークショップ**

①「チャレンジ!初めてのマンドリン」

①前半:9月10日(土) ②後半:9月17日(土)
 各14:00～
 会場:2階会議室 講師:岩下寛 間宮匠
参加費
 マンドリン持込の方:1,000円(税込・前後半セット料金) マンドリンレンタルの方:2,000円(同上)
 募集:小学生以上10名(定員に達し次第締切)
 電話でお問合せください(託児可・要申込)。

②「スムーズなコミュニケーションスタート

一話し方の磨き方」

①前半:10月8日(土) ②後半:10月15日(土)
 各14:00～
 会場:2階会議室 講師:長田由布紀
参加費
 1,000円(税込・前後半セット料金)
 募集:中学生以上20名(定員に達し次第締切)
 8月28日(日)10時より申込受付
 電話でお問合せください(託児可・要申込)。

◆**スガ シカオ25周年ツアー 大感謝祭2022**

10月21日(金) 17:30開場 18:30開演
 大ホール**指定席**8,000円(税込)
 ※小学生以下入場不可 ※1人4枚まで
 今年デビュー25周年を迎えたシンガーソングライター・スガ シカオの全国ツアー。新旧人気曲、ライブ定番曲、カバー曲などのベストソングによるセットリストを引っ提げて贈る葦崎公演です(託児可・要問合せ)。
 一般発売:9月17日(土)10時より(窓口販売は11時より)



◆**「上方落語がやってきた!桂小春団治独演会」**

11月6日(日) 13:30開場 14:00開演
 小ホール**指定席**一般前売2,800円(当日3,000円)(税込)
 一般発売:9月4日(日)10時より
 ※未就学児入場不可(託児可・要申込)
 のべ20か国を数える海外独演会を開催するなど、世界を股にかけて活動する桂小春団治の葦崎公演です。

◆**白石加代子「百物語」**

12月4日(日) 13:15開場 14:00開演
 大ホール**指定席**4,800円(税込)
 ※未就学児入場不可(託児可・要申込)
 日本文学における「恐怖」をテーマに朗読の形態でつづる、白石加代子のライフワークともいうべき一芝居。シリーズ99作品を語り終えて、改めて再演の希望の多い過去の作品の中から2作をアンコール上演する。
 ■宮部みゆき「小袖の手」 ■朱川湊人「葉の恋」
 一般発売:9月10日(土)10時より



チケットのお求め・お問い合わせ

東京エレクトロン葦崎文化ホール
 ☎20-1155 📠22-1919
 受付時間:8時30分～17時15分
 休館日:5日、12日、20日、26日

感染症の状況により公演が中止・延期となる場合がございます。ご来館前に、最新情報をホームページもしくはお電話でご確認ください。
 ※感染症予防のため、公共スペースの換気・衛生強化など対策に努めています。

こぶし号 老人福祉センターバス(9月巡回日程)

※地区への巡回を再開しました。
 下記のとおり運行しますのでご利用ください。

葦崎地区	7日(水)・15日(木)・28日(水)
穂坂町、権現沢、上の原、上今井、原、長久保	8日(木)・20日(火)・29日(木)
穂坂町、日の城、三之蔵、三ツ沢上下、飯米場、柳平宮久保、鳥の小池	1日(木)・9日(金)・21日(水)・30日(金)
藤井町・中田町・穴山町	2日(金)・12日(月)・22日(木)
円野町・清哲町・神山町	5日(月)・13日(火)・26日(月)
旭町・大草町・龍岡町	6日(火)・14日(水)・27日(火)
●老壮大学	16日(金)

巡回日程に変更がある場合は、社協のホームページでお知らせしますので、ご確認ください。
問い合わせ
 老人福祉センター (☎22-6944/📠22-6980)