

# さあ、ごかけよう！ 夏・秋のイベント

## トレッキング

### 山梨百名山の甘利山・千頭星山トレッキング

地元のガイドが同行しますので、初心者の方でも安心してご参加いただけます。(中型バスにて送迎があります。)

夏から秋にかけて、貴重な高山植物など、様々な花が咲き誇る甘利山で、さわやかな高原の空気とともに楽しんでください。

■日時 8月19日(日)

8時30分市役所集合・出発

■コース

市役所→甘利山→千頭星山→甘利山→市役所

■定員 25名(先着順)

■参加費 1,500円

(保険料・記念品付)

当日徴収いたします。

■申込締切 8月10日(金)

■その他 昼食・雨具等は各自でご持参ください。

■お問い合わせ・お申し込み

(社)やまなし観光推進機構

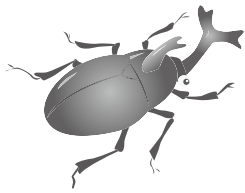
☎055123112722

## 穂坂自然公園 各種体験教室のご案内

穂坂自然公園では8月の夏休み期間中にさまざまなイベントを企画しています。

夏の思い出作りにご家族・お友達とぜひご来園ください。

### カブトムシの里で宝探し



スマートフォン等のGPS機能を用いた宝探し(ジオキャッシング)に参加しませんか。(GPSが無い方には地図をご用意しています。)

■実施期間

8月1日～31日まで

6日・20日・27日は休園

■実施時間 9時～16時

■参加費 100円

■お問い合わせ

穂坂自然公園

☎3714362

## 草木染め体験教室

ブルーベリーから抽出した染料のハンカチ染めを体験しませんか？

■実施日

8月の毎週土・日曜日

■実施時間 12時30分～15時

■参加費 300円

## MYTシャツ作り体験

オリジナルTシャツをつくらいませんか？

■実施日

8月の毎週土・日曜日

■実施時間 10時～12時30分

■参加費 500円

## 自然観察園を自転車散策

広い園内を自転車で散策してみませんか？

■持ち物 オフロード用自転車・ヘルメット等の防具

※ふれあいセンターで必ず受け付けを行うことからコースをご利用ください。

■実施期間

8月1日～31日まで

6日・20日・27日は休園

■実施時間 9時～17時

■参加費 無料

■お問い合わせ

穂坂自然公園

☎3714362

## 市立図書館

### 「絵本でオリンピック」展

オリンピックに参加する143カ国の紹介と、関連する絵本を展示しています。子どもたちに世界の国々を知ってもらい、多文化を学び、親しむ機会としていかがですか。

■展示期間

8月12日(日)まで

### 「調べる学習コンクール」受賞作品展

「図書館を使った調べる学習コンクール」の過去の受賞作品を展示します。

このコンクールは公益財団法人図書館振興財団が主催、文部科学省等が後援するもので、昨年度は、各部門の合計で約3万点の応募がありました。

コンクールへの応募や夏休みの自由研究の参考にぜひご覧ください。

■展示期間 8月14日(火)

～9月下旬(予定)

■お問い合わせ

市民交流センター「ニコ」

2階市立図書館

☎2214946

## 地域・その他

### 第19回 円野町かかし祭り

のどかな田園風景が広がる円野町で、今年もかかし祭りが行われます。世相を反映したユニークなかかしや、平和への願いが込められたかかしが立ち並びます。

■前夜祭

8月12日(日)19時より

■展示期間 8月13日(月)

～9月9日(日)正午

■表彰式 9月9日(日)

11時～12時

■会場 円野町つぶらの会館

■お問い合わせ

円野町かかし祭り実行委員会

☎2712223

### 甲州街道 荏崎宿スタンプラリー [Let's de BINGO]

まちなかに掲出されたのれんの設置店にスタンプを設置し、ビンゴゲームの要素を取り込んだスタンプラリー「のれん de BINGO」を8月より実施します。

まちなかを歩き、個性と魅力あるのれんを観ながら、スタンプラリーも一緒に楽しむ

ここで商店街の魅力を再発見してみませんか？

「のれん@BIZ」を達成された方には、市民交流センター「ニコリ」内の観光案内所等で達成記念の景品がもらえます。また、スタンプラリー台紙に添付されたダブルチャンス抽選券でご応募いただけます。年2回（10月のふるさと祭りと3月末）の抽選会により、当選者には、本市の特産品や各商店の商品、サービス券などが贈られます。

■お問い合わせ

電話 22-22204  
 電話 22-22204

第90回

■お問い合せ

全国各地より選抜されたサッカー選手を養成する機関であるJFAアカデミー福島U-18と韮崎高校との試合が開催されます。選手に熱い声援をお送りください。

■日時 9月2日(日)  
 11時キックオフ

■会場 中央公園陸上競技場

■お問い合わせ

実行委員会事務局  
 (教育課スポーツ振興担当)  
 電話 22-0498

お天気フェア2012

■内容 気象台見学・アメダス展示・クイズラリーほか

■日時 8月25日(土)  
 9時30分～16時

■場所 甲府地方気象台  
 (甲府市飯田4-7-29)

※駐車場の都合により車でお越しはご遠慮下さい。

■参加費 無料

■お問い合わせ

甲府地方気象台総務課  
 電話 055-222-3634

文化ホール

9月23日(日)に文化ホールまつりを開催します。お子様向けのイベントや落語、演芸、カラオケ大会、フリーマーケット、模擬店など様々な企画を予定しています。ぜひふるってご応募ください。

カラオケ大会出場者募集

「我こそは!」というのど自慢のみなさん、個人でもよしグループでもよし、大ホールのステージで思いっきり歌ってみませんか!

■開場 12時30分

■会場 大ホール  
 開演13時(リハーサル午前)

■募集 韮崎市民22組

16歳以上の個人または5名以下のグループで、応募者多数の場合は抽選となります。

■参加費 1組2,000円

■審査員 未定

■表彰 大賞1本

(商品券3万円分)

特別賞3本(商品券1万円分)

■申込方法 出場申込書に必要事項を記載のうえ、文化ホールへ持参またはFAXでお申し込みください。

■申込期間 8月1日(水)10時

～9月2日(日)17時

※音源はテープ・CD・MD

いずれかの素材を各自ご用意ください。

フリマ出店者募集

ご家庭にある古着やおもちゃ、手作り品やアウトレット品などをフリーマーケットで有効活用してみませんか!

■出店時間 10時～16時

※搬入9時～10時、搬出16時～17時

■場所 ホール北側駐車場

■募集 20店舗予定

(18歳以上の個人・グループ)

■出店料 無料

■区画 1区画2.3m×3m

(1組2区画まで)

■応募 出店申込書に必要事

項を記載のうえ、文化ホールへ持参またはFAXでお申し込みください。

■申込期間

8月1日(水)10時

～9月2日(日)17時

※応募多数の場合は締め切り

※飲食物の出店は不可

※雨・風をしのげる設備及び一切の用具、その他の貸出は

ありませんので、必要なものは各自でご用意ください。

※悪天候時の出店キャンセルは、出店者が判断ください。

※会場に電源はありません。

■お問い合わせ

東京エレクトロン

電話 20-11155

FAX 22-11919

電話 22-11919

電話 22-11919

電話 22-11919

電話 22-11919

電話 22-11919

電話 22-11919

電話 22-11919

電話 22-11919

電話 22-11919

電話 22-11919

電話 22-11919

電話 22-11919

電話 22-11919

電話 22-11919

電話 22-11919

電話 22-11919

電話 22-11919

電話 22-11919

電話 22-11919

夏休みボランティア体験教室参加者募集

韮崎市社会福祉協議会では、夏休み期間中、市内の小・高・大学生を対象に夏休みボランティア体験教室を開催します。

■ボランティア体験教室

穴山・大草デイサービスセンターの利用者と触れ合ってみませんか。

◇日時(土日を除く)

7月23日(日)～8月24日(金)

9時～16時

※活動日は自由に選べます。

◇場所

穴山デイサービスセンター

大草デイサービスセンター

◇活動内容 衣類の着脱、入浴後の整髪、利用者との会話、レクリエーションなど

■お問い合わせ・お申し込み

電話 22-6944

FAX 22-6980

ありませので、必要なものは各自でご用意ください。

■音楽療法・習字活動ボランティア体験教室

母子グループ「スマイル」

は、市内に住所を有する在宅障がい児(者)と母親を対象に音楽療法と習字活動を毎月行っています。

◇日時 8月25日(土)

9月15日(土)

◇場所(大草町若尾1680)

電話 22-11919

FAX 22-11919

電話 22-11919

電話 22-11919

電話 22-11919

電話 22-11919

電話 22-11919

電話 22-11919

電話 22-11919

電話 22-11919

電話 22-11919

電話 22-11919

電話 22-11919

電話 22-11919

電話 22-11919

電話 22-11919

電話 22-11919

電話 22-11919

電話 22-11919

電話 22-11919

電話 22-11919

電話 22-11919