



# 武田の里にらさき ふるさとまつり

～夢と感動のにらさき自慢市～



日時 10月10日(日) ※雨天中止  
11時～16時

会場 駅前中央通り～本町通り(歩行者天国)

風の  
エリア

日本全国  
うまいもの市  
『全国の物産・観光展』

北海道から九州までの  
特産品・名産品を  
市価より安い価格で  
提供します。

当日受付OK

蕪崎特産品  
早食い競争

蕪崎特産の秋の味覚を、  
おなか一杯  
ご賞味ください。  
※おにぎり・ほうとう・  
ぶどうを予定

林の  
エリア

蕪崎自慢  
絵手紙コンテスト

四季を通じた風景、  
人情など、本市の自慢を  
絵手紙で表現します。

9月30日まで受付

中央  
ステージ

『おらが自慢』の  
大声コンテスト

それぞれが自慢に思うこと、  
物などを大声で叫びます。

当日受付OK

主な予定イベント



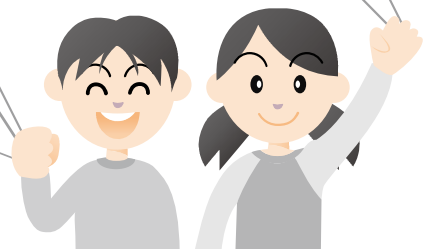
まちなか  
パフォーミング・  
アーツスタジアム

まちなかのいたるところで、  
演奏やパフォーマンスが  
繰り広げられます。

数量限定  
販売

“ヴァン穂坂”  
“ビジュー・ド・穂坂”の販売

穂坂町ふるさと協議会より、  
赤のスパークリングワイン  
(銅賞受賞限定商品)と、  
果肉たっぷりのジャムを  
提供します。



※早食い競争、大声コンテストは定員になり次第、受付を終了します。

ニラどの  
ふれあいタイム♪

韮崎市のイメージ  
キャラクター“ニラ”が、  
まちなかに出発します！  
記念撮影のチャンス♪

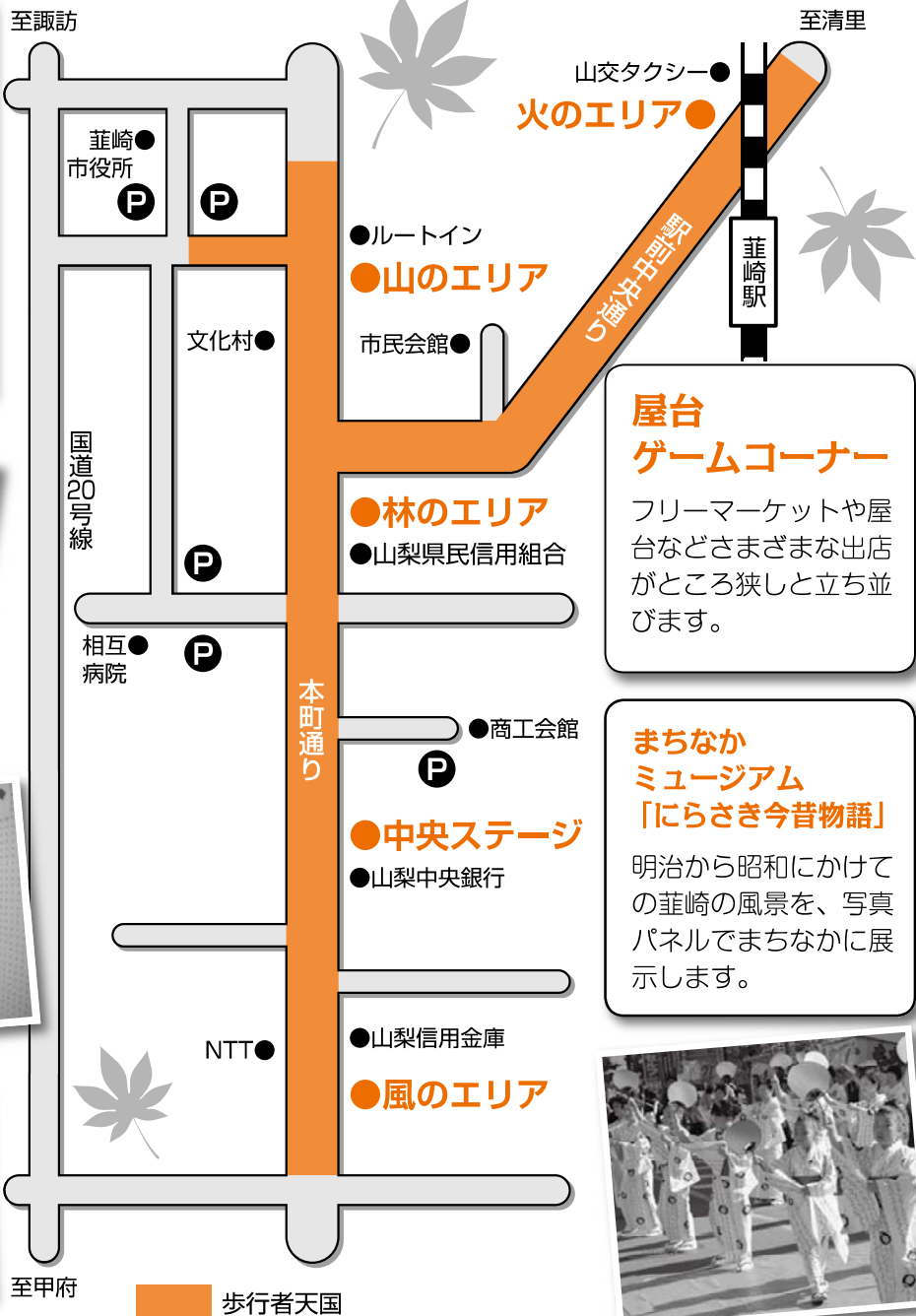


昨年からは、名称・内容を改め、  
新たなおまつりとしてスタート  
した『武田の里にらさき・ふる  
さとまつり』。  
「故郷を誇りに思う」、「喜びを  
共有する」、「観るから参加する」  
をコンセプトに、市民協働・総  
参加型イベントとして実施する  
市内最大級のイベントです。  
中心街をメイン会場に、各種  
コンテンツやそれぞれが趣向を  
凝らした出店、ミニゲーム、ま  
た、様々なパフォーマンスが繰  
り広げられます。

■お問い合わせ  
武田の里まつり実行委員会  
(商工観光課内) ☎ 22-1991

**エリア巡り  
スタンプラリー**

中央ステージを含む5  
カ所のエリアを巡って  
スタンプを集めた方に  
オリジナルグッズをプ  
レゼントします！  
※品切れの際はご容赦  
願います。



**屋台  
ゲームコーナー**

フリーマーケットや屋  
台などさまざまな出店  
がところ狭しと立ち並  
びます。

**まちなか  
ミュージアム  
「にらさき今昔物語」**

明治から昭和にかけて  
の韮崎の風景を、写真  
パネルでまちなかに展  
示します。

