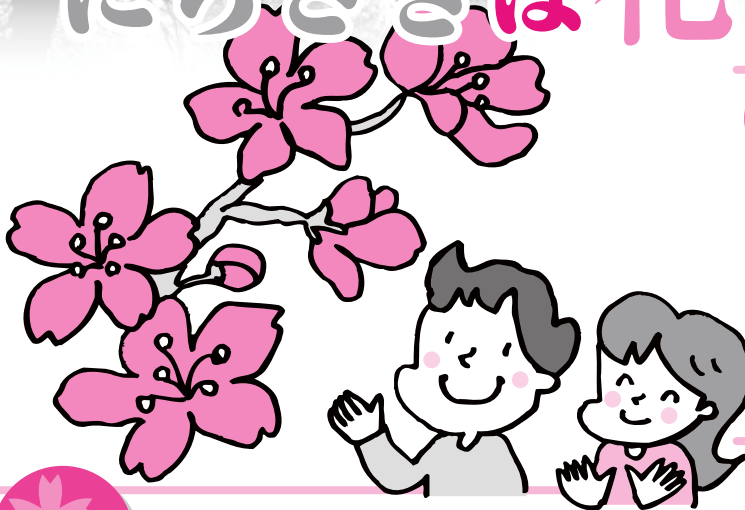




春はうきうき出かけよう

にらさきは**花色爛漫!**



花見

わに塚のサクラ
「ライトアップ」

■開催期間・時間

4月4日(土)~12日(日) 18時30分~20時30分

※桜の開花状況により期間を変更する場合があります。
事前に商工観光課にご確認下さい。

■スペシャルコンサート・4月4日(土) 18時~19時

アルパが奏でる自然の恵み「桜・星・大地」

アルパ奏者:塚田桐子

祭

第28回深田祭

「日本百名山」の著者であり、登山家でもあった深田久弥氏の遺徳を偲んで、碑前祭と記念登山を開催します。

■日時 4月19日(日)

◇記念登山受付 8時~(随時出発・自由参加)

◇碑前祭 14時~15時

■会場 深田記念公園(駐車場約30台)

※韮崎駅より送迎バスあり(無料)

■参加費 1,000円(参加記念品付※限定200名)

花見

第15回
新府桃の花見会

一面がピンク色に染まる新府桃源郷で、親子お楽しみくじ引きコーナーや地元特産品販売などを行う「新府桃の花見会」が開催されます。

■日時 4月12日(日)9時~

■会場 新府共選場

花見

第2回
穴山さくら祭り

穴山町では「穴山さくら祭り」を開催します。イベントもりだくさん。お花見を兼ねて、ぜひ遊びにきてください。

■日時 4月12日(日)10時~15時

■会場 穴山さくら公園(JR穴山駅南側)

■内容 地域特産品販売、餅つき大会、甘酒のサービスなど



●今月の表紙
第9回韮崎の四季フォトコン推薦作品
「新府の春」 沼倉 司さん撮影
山梨県観光5連ポスターに採用

「花と名水
美しい色の山梨」
キャンペーン

にらさきの魅力を全国に

市では、山梨県及び民間団体と連携しJR東日本の協力を得て、4月から6月まで、「花と名水 美しい色の山梨」キャンペーンを実施します。

期間中は、「わに塚のサクラ」や「新府桃源郷」「甘利山のレンゲツツジ」など、春の花を巡るツアーで大勢の観光客が訪れることが予想されますが、観光客に「また韮崎市を訪れたい」と思っているだけのように、市民だれもが温かい「おもてなしの心」を持って、全国から訪れる観光客に接していただきたい。

ちよつとしたやさしさやおもてなしが韮崎市を訪れた人の心を癒し、何よりの「旅の思い出」となります。また、地元の人たちしか知りえない、お薦めの観光スポットもたくさんあることでしょう。

「花と名水 美しい色の山梨」キャンペーンに市民の皆さまのご協力を願います。

■お問い合わせ
商工観光課観光担当
(内線213・214)



祭 春の武田の里まつり 「お新府さん」

武田勝頼公の居城新府城跡に祀られる新府藤武神社の祭りで、地元の人たちから親しまれ、出店と多くの人で賑わいます。249段の石段を一気に駆け上がる御輿渡御は圧巻です。

- 開催日 4月19日(日)
- 場所 新府藤武神社(新府城跡)



祭 信玄公祭り 甲州軍団出陣

武田家譜代の重臣、甘利備前守虎泰(望月正澄市議会議長)率いる虎泰隊の武者総勢40名(菰崎市商工会青年部の皆さん)が信玄公が待つ甲府駅前本陣に向けて出陣式を行います。

- 日時 4月11日(土)12時~(※出陣式は13時を予定)
- 会場 菰崎駅前ロータリー

祭 春の例大祭

當麻戸神社

お神楽の奉納や地元の子もたちによる乙女の舞が行われます。

- 日時 4月12日(日)
- 場所 藤井町鳥居



穂見神社

神事のほかにお神楽の奉納や子ども神輿が行われます。

- 日時 4月12日(日)
- 場所 旭町上條南割

倭文神社

伝統ある神社の春の祭典です。お神楽の奉納などが行われます。

- 日時 4月14日(火)10時~
- 場所 穂坂町柳平

◎紹介した以外にも市内各地で春の御例祭が行われます。

コラム Column



各地の神社で行われる春の祭典(御例祭)にも種まきや田植え前に豊作を祈る思いがこめられています。
今年もサクラは見事に咲いて、私たちの目を楽しませてくれることでしょう。

そもそも農村では「サクラ」は田の神の依り代と考えられていたため、花見は農作に先立つ春の儀礼だったということです。お花見に定番のいなりずしや巻き寿司、お酒などは、もともとは神に供えられたものでした。

毎年サクラの季節になると、気象庁が開花予報を発表し、桜前線が街の話題となりますね。日本人のサクラ好きはみなが認めるところですが、古くはお花見と言えは「梅」だったそうで、平安時代からはサクラを愛でる楽しみは貴族や武士階級のものでした。それが江戸時代(元禄)から庶民の間に広まり、今のように満開のサクラに目を細め、その木の下でお酒や料理をいただく「花見」が行われるようになりました。



お花見・春の御例祭