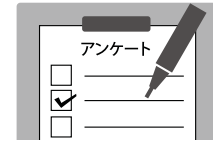


福祉関係計画策定のためのアンケート調査を実施します！



市では、急速に変化する社会情勢の中、「誰もが安心してくらしを築けるまちづくり」を施策の柱に、住民生活全般にわたる福祉の向上に向けた計画を策定するため、次のとおり市民アンケートを実施します。

今後の福祉行政の方向性を決めるための大切な調査です。お手元にアンケート用紙が届いた方は、ぜひ回答にご

協力をお願いします。

■調査内容

- ① 子ども子育て支援事業計画
子育て支援サービスの認知度・利用状況・利用意向及び生活実態等
- ② 障がい者ふれあい計画・障がい者の生活状況及び福祉サービスの利用意向・要望等
- ③ 高齢者福祉計画・介護保険事業計画

介護保険の第一号被保険者・要支援・要介護認定者（在宅・施設利用者）など、高齢者の生活実態及びニーズの把握等

■調査方法

各計画・区分ごとにアンケート票を作成し、無作為抽出した対象者へ11月ごろに郵送にて調査資料を配布します。

■お問い合わせ

- 福祉課
 - * 子育て支援担当（内線173）
 - * 障がい福祉担当（内線182）
 - * 社会福祉担当（内線180）
- 介護保険課介護保険担当（内線112）

やまなし子育て応援カードが変わります！

本年11月1日より子育て応援カードを利用できる対象世帯が拡大され、『18歳未満の子どもが3人以上いる世帯』から、『18歳未満の子どもがいる全ての世帯及び妊婦がいる世帯』へと変更になりました。

このカードは、県内在住の子育て家庭が、協賛企業において各種割引など特典サービスを受けられ、社会全体で子育て家庭を応援する事業です。特典サービス等の詳細は、やまなし子育てネット内のHPを参照ください。

■使用方法

このステッカーやのぼり旗のある企業や店舗でカードを提示してください。



■カード配布場所

市福祉課
子育て支援担当

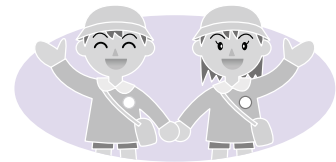
※保険証や母子手帳をお持ちください。なお、旧カードをお持ちの方は今年度中に新カードへの切り替えをお願いします。

■お問い合わせ

* 事業内容について
県福祉保健部児童家庭課子育て支援担当
☎055-223-1456

* カードの交付について
市福祉課子育て支援担当（内線175）

平成26年度の 保育園児（新規入所） を募集



入所案内と入所申込書を福祉課・保育園（市内8ヶ所）・児童センター（市内4ヶ所）・子育て支援センターで11月25日（月）より配布します。

入所基準に該当する児童のみのお受け入れとなりますので、入所案内の記載事項をよくお読みの上、入所申込みをお願いします。

● 次の場合も同日程にて受付します。

- * 市外の保育園を希望される場合
- * 4月以降の月に入所を希望される場合「育児休業（出産休暇 明けも含む）」

● 受付期間
12月2日（月）～20日（金）
平日8時30分～17時

※ 期日を経過した場合には、第1次審査の対象とはなりませんのでご注意ください。

【保育園概要】

園名	住所	電話番号	定員(人)	総募集予定(人)	入所年齢	保育時間
葦崎西保育園	本町1-17-10	22-0118	120	25	6ヶ月以上	7:30～19:00
葦崎東保育園	富士見2-14-31	22-2615	90	22		
藤井保育園	藤井町坂井119	22-6087	120	25	3歳以上	8:00～17:30
中田保育園	中田町中条690-3	25-5723	60	20		
穴山保育園	穴山町4462-2	25-5116	40	15		
旭保育園	旭町上条北割3904	22-1841	90	30	6ヶ月以上	7:30～18:00
亀岡保育園	亀岡町下條東割780	22-2164	105	20		

※ 穂坂保育園は、現在休園中です。
※ 円野保育園は今年度をもって休園となるため、募集は行いません。

● 受付場所

福祉課子育て支援担当窓口
※ 今年度より各保育園では、受付いたしませんのでご注意ください。

■ お問い合わせ

福祉課子育て支援担当
（内線175）