

Table with columns: 診療科目, 診察日, 受付時間, 休診日, 内科専門外来, 診察日, 受付時間. Lists various medical services and their schedules.

月 火 水 木 金 土 日

Main calendar grid for November 2017. Each day cell contains event details, dates, and locations. Includes sections for '相談等' (Counseling) and '祝日は実施しません' (No observance of holidays).

還付金詐欺にご注意!

市役所が電話で税金等の還付について、ATMの操作を指示することはありません

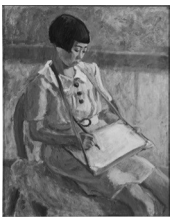
Calendar grid for November 2017 (continued). Contains events from the 13th to the 30th, including various community activities and workshops.

凡例 (Legend) table listing various facilities and their contact information, such as '市市民交流センター「ニコリ」', '市子育て支援センター', etc.



葦崎大村美術館開館 10 周年記念  
 女性作家の華やぎ I

コレクションの中から精選し、女性作家たちの系譜をたどる企画展を開催中です。



《絵を描く子供》

展示されている作家の中から、今月は岡田節子をご紹介します。

岡田は、戦前に女子美術専門学校（女子美術大学の前身）を卒業しました。戦争中は、「女流美術家奉公隊」という女性美術家たちの団体に所属しています。終戦後は、大学で教鞭をとりながら制作を続け、海外への旅行も重ねました。画業の初めは、《絵を描く子供》のように対象を分かりやすく描いた作風でしたが、アメリカで「抽象絵画」に衝撃を受け、その後、《メルヘン鳥獣戯画（秋）》のような

抽象絵画と具象絵画を織り交ぜた作風へと展開しました。明るい色彩で、可愛いモチーフたちが織りなす作品は、「メルヘンシリーズ」として知られています。展覧会ではこの二枚を並べて展示していますので、比べながら見るのも楽しいかもしれません。

■開館時間 10時～17時まで  
 （入館は16時半まで）

■休館日 水曜日

■入館料 大人 500円  
 小・中・高生 200円  
 市内に在住・在学の  
 小中高生は無料

■問い合わせ

葦崎大村美術館 午前10時～午後5時  
 電話・ファックス 23-7775



《メルヘン鳥獣戯画(秋)》

**消費生活相談**



市民のみかた 消費者生活相談窓口  
 おかしいな？と思ったらまずは相談  
**消費者相談トラブルにあったら**

商工観光課商工労政担当  
 ☎22-1111(内線216)  
 月～金曜日  
 8時30分～17時15分

毎週火曜日は消費生活相談員が市役所の102会議室で相談を承ります。

**相談できる機会が増えます！**

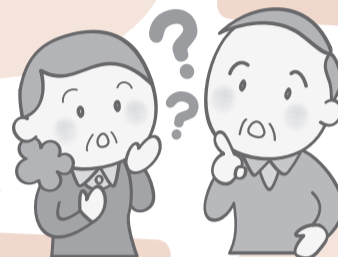
10月から葦崎市と北杜市の相互連携による消費生活相談窓口を設置しています。お気軽に相談ください。

葦崎市：毎週火曜日、第1・第3水曜日（祝日、年末年始を除く）  
 ☎（22）1111

北杜市：毎週月・木曜日（祝日、年末年始を除く）  
 ☎（42）1311

頼んでいないのに  
 健康食品が送られてきた

訴訟最終告知という  
 ハガキが送られてきた



覚えのない請求が  
 携帯電話に届いた

絶対に損はさせません。  
 小遣い稼ぎしませんか

商品・サービスの購入トラブル、訪問販売・電話勧誘・ケータイ、インターネットトラブル、製品事故などのご相談を受け付けています。

おしえて  
 ドクター  
**Dr.**



**Q. 骨密度が低くなければ骨折する心配はないのでしょうか**

**A.** 骨の強さは骨密度だけでは表せません。骨にはそれぞれ質があり、密度が高くてもガラスの様に弱い骨も存在しています。最近の研究により、骨の質が弱くなる要因にはカルシウムなどの栄養素が不足する他、喫煙、過度の飲酒、運動不足などにより動脈硬化や糖尿病といった生活習慣病を引き起こすことで骨が弱くなることなどが指摘されています。骨を健康に保つためには、食生活や生活習慣の改善といった一次予防が大切です。また、骨粗鬆症は生命予後にも影響することが知られており、骨折の二次予防として、定期的に骨の健康診断を受け、骨粗鬆症を早期に発見することで、早期治療を開始することができます。もし骨折をしてしまった場合には次の骨折を事前に防ぐ三次予防として積極的な治療を開始しましょう。骨折を事前に防ぐことで健康寿命を延伸することができます。



アドバイザー 葦崎市立病院  
 整形外科 医師 小林 健人

**11月のごみ収集日程**

対象地区	可燃	不燃	可燃粗大	不燃粗大	資源リサイクル		自己搬入の日	
	原則週2回	原則月2回	年6回 (2月に1回)	年6回 (2月に1回)	地区	拠点 (毎週土曜日)	月1回	
葦崎 (祖母石・岩根を除く)	2日、6日 9日、13日 16日、20日 27日、30日	1日、15日	—	22日	7日	4日、11日、18日、 25日 13時～16時 ●市役所裏駐車場 ●竜岡公民館 グラウンド	第3土曜 18日	9:00～11:00 (時間厳守) ●エコパークたつおか へ直接搬入 運転免許証により、葦崎市民 であること及び住所の確認 をします。 ※お店や事業所から出たも のは搬入できません。 ※普通乗用車、軽自動車以外 での搬入はできません。
穂坂・藤井・中田・ 岩根	8日	—	14日	21日	※荒天時は中止と なります。	第4土曜 25日		
穴山・円野・清哲・ 神山・祖母石	7日、10日 14日、17日 21日、24日 28日	8日、22日	—	15日	28日			
旭・大草・龍岡			1日	—				

**休日・夜間の緊急医療連絡先**

- 峡北消防本部テレホンガイド  
 ☎0551-22-8181  
 平日 午後5時15分～翌朝8時30分  
 土日祝 24時間対応
- 小児救急電話相談窓口  
 ・山梨県小児救急電話相談  
 ☎#8000 (短縮ダイヤル)  
 ☎055-226-3369(ダイヤル回線)  
 ・山梨県小児初期救急医療センター  
 甲府市幸町14-6  
 ☎055-226-3399  
 受付時間(※共通)  
 平日 午後7時～翌朝午前7時  
 土 午後3時～翌朝午前7時  
 日祝及び12/29～1/3  
 午前9時～翌朝午前7時  
 ※対応は、中学生までです。  
 外科的疾患の対応はできません。

**文化ホールインフォメーション**

TOKYO ELECTRON NIRASAKI ARTS HALL

◇高嶋ちさ子 12人のヴァイオリニスト

【Best Classics Harmony】  
 12月23日(土・祝) 大ホール  
 開場13:30 開演14:00  
 高嶋ちさ子、12人のヴァイオリニスト、ピアニストが贈る、観ても聞いても楽しいヴァイオリンアンサンブルコンサート。好評販売中！  
 【全席指定・税込】 一般 4,500円  
 ※フレンズ会員 500円引  
 ※未就学児入場不可



◇宇崎竜童 弾き語りライブ 2018

JUST GUITAR JUST VOCAL  
 平成30年2月10日(土) 大ホール  
 開場15:30 開演16:00  
 弾き語りのギターと自身の歌声だけ…大人のためのステージをお届けします。  
 【全席指定・税込】 一般 5,000円  
 ※フレンズ会員 500円引  
 ※未就学児入場不可



◇ともしび冬のうたごえ喫茶 in 葦崎

平成30年1月20日(土) 小ホール  
 開場13:30 開演14:00  
 懐かしの「ともしび喫茶」が葦崎にやってきました！名曲の数々を皆さんのリクエストと一緒に歌いましょう！  
 【全席自由・税込】 一般 1,000円  
 ※フレンズ会員 500円引  
 ※未就学児入場不可

◇シネマ倶楽部 in 葦崎「君の名は。」

平成30年1月14日(日) 大ホール  
 ①10:30開演 ②14:00開演  
 記念すべきシネマ倶楽部第1弾は「君の名は。」をお届けします！大スクリーンでお楽しみください！  
 【全席自由・税込】 一般 800円 (当日1,000円)  
 中学生以下 500円(当日800円)  
 ※3歳以下有料  
 ※2歳以下膝上1名無料、お席が必要な場合有料  
 ★11月11日(金)チケット発売開始

お問い合わせ

東京エレクトロン葦崎文化ホール  
 電話 20-1155 FAX 22-1919

○ブリーズキッズ美術展

「葦崎市立藤井保育園園児作品展」  
 11月21日(火)～23日(木・祝)  
 時間未定・美術展示室【入場無料】  
 ○第23回武田の里音楽祭  
 「～すべては大眾のために 小林一三～」  
 12月10日(日) 14時30分開演・大ホール  
 「子どもと大人がオーケストラの演奏をバックに歌う音楽会」、「気軽にクラシック音楽を楽しんでもらえる音楽会」、「オーケストラの演奏の素晴らしさを味わえる音楽会」を通して、地域の子供も達、市民とホールが共に育つ音楽会を目指し、毎年開催している市民参加型の音楽祭です。半年かけて練習を重ねてきた子ども達の元気な歌声、N響団友オーケストラの圧巻の演奏、さらに高校生のプロオーケストラとの夢の共演や毎年趣向を凝らした演出など盛りだくさんの内容をお届けいたします。  
 【全席自由】 一般 800円・中学生以下無料 (要入場整理券)  
 ☆11月1日(水)午前10時～チケット発売・入場整理券配布開始！

お問い合わせ

一般財団法人 武田の里文化振興協会  
 電話 30-0510 FAX 30-0511

**こぶし号 老人福祉センターバス(11月巡回日程)**

- 祖母石、一ツ谷、水神1～2、若宮、旭、日の出、西町、富士見ヶ丘、中島、高河原 1日(水)・16日(木)
- 富士見、岩下、上ノ山 2日(木)・20日(月)
- 穂坂町、権現沢、上の原、上今井、原、長久保 6日(月)・22日(水)
- 穂坂町、日の城、三之蔵、三ツ沢上下、飯米場、柳平、宮久保、鳥の小池 7日(火)・24日(金)
- 藤井町全区 8日(水)・27日(月)
- 中田町全区・穴山町全区 9日(木)・28日(火)
- 円野町全区・清哲町全区・神山町全区 13日(月)・29日(水)
- 旭町全区 14日(火)・30日(木)
- 大草町全区・龍岡町全区 15日(水)
- 中田町福祉まつり 10日(金) ●老壮大学 17日(金)
- 山梨県社会福祉大会 21日(火)
- 穂坂町敬老会 25日(土)

巡回日程に変更がある場合は、区長を通じて連絡します。  
 ■問い合わせ 老人福祉センター (☎22-6944/☎22-6980)