

麻しん(はしか)・
風しんの
予防接種を
お勧めします!

有効な手段となります。今年度対象となる年齢の方で、まだ接種していない方は、なるべく早くお子さんの体調のよい時に接種してください。
なお、対象の方には、すでに予防票を送付しています。紛失された方は保健福祉センターで交付しています。

■公費接種の対象者

- *第1期 1歳以上2歳未満
- *第2期 年長児

(平成19年4月2日〜平成20年4月1日生まれの方)

■接種期間及び回数

- *第1期 2歳になるまでに1回接種
- *第2期 平成26年3月31日までに1回接種

※これから妊娠を希望する方や、妊娠中の女性の家族の方は、過去の接種歴や罹患歴を確認し、予防接種をご検討ください。ただし、妊婦は予防接種を受けることができません。

■お問い合わせ

保健課健康増進担当
(保健福祉センター内)
☎23-4310

麻しん・風しんの流行は春先から初夏にかけて多くみられます。自分が感染しないためだけでなく、周りの人に感染を広げないためにも、予防接種は

復興の未来と生命(いのち) 照らす水
6月1日〜7日は水道週間です。

水源地从ら蛇口まで多くの人が関わり、日々の生活や産業を支える「安全でおいしい水」。あまりに身近で、気にかけることが少ない水道水ですが、近年、地震等の災害に強い水道づくりが必要となってきました。災害にあってはじめて気づく水道の大切さをこの機会に考えてみましょう。

水道管の耐震化工事へのご協力とご理解を

斐崎市水道事業では、水道の総管路のうち、特に重要とされる管路(75.4km)を基幹管路と定め、平成24年度から平成33年度までの10年間に、この基幹管路の耐震化を100%にする計画に基づき、水道管の耐震化工事を行っています。
工事に際しまして、交通や騒音等でご迷惑をお掛けしますが、ご協力をお願いいたします。

メーター検針にご協力を

水道メーターの検針は、2ヶ月ごとに行っており、安全に、また正確な検針ができるよう、次のことに注意してメーターまわりを点検してください。

漏水が発生していますので、次の連絡先へ、すぐに修理の依頼をしてください。
斐崎市水道工事協同組合
☎22-3136

※メーターは、青か茶色のふたのボックスの中にあります。(高層アパート等は、各部屋の近くのパイプシャフトの中にある場合もあります。)

水道料は口座振替で

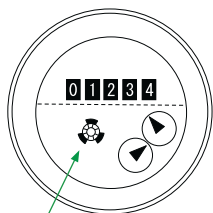
水道料の支払いには、窓口払いと口座振替の2つの方法がありますが、納め忘れがなく便利な口座振替のご利用をおすすめします。お申し込みは、次の金融機関の窓口にて「預金通帳届出印」と「水道使用量等のお知らせ(検針票)」をお持ちのうえ、手続きをしてください。

■口座振替のできる金融機関

- 山梨中央銀行
- 三井住友銀行(甲府支店)
- 甲府信用金庫
- 山梨信用金庫
- 山梨県民信用組合
- 梨北農業協同組合
- ゆつちよ銀行

■お問い合わせ

上下水道課水道管理担当
(内線616・617)



パイロット
このコマが回るかどうか、しばらく見てください。

宅内の漏水チェックを!

漏水かな?と思ったときは、家中のすべての蛇口を閉めたうえで、水道メーターについている『パイロット』を確認してください。パイロットが回っていれば、どこかで水