

峡北地域  
葦崎市・北杜市

# 障がい福祉サービス 事業所ガイド

令和5年11月改定版



表紙絵：高橋 昌也

峡北地域障がい者自立支援協議会



— はじめに —

平成25年度の峡北地域障がい者自立支援協議会において「地域にどのような事業所があるかよくわからない」「事業所で行っている作業や活動を知りたい」「授産製品も紹介してほしい」などの意見をきっかけに作成されました。平成26年5月の初版から2年ごとに更新を行い、第5版からは名称を「障がい福祉サービス事業所ガイド」に変更しました。

事業所数も増え充実した内容になってきていますので、障がいのある方やご家族はもちろん、事業所や関係機関の方々にも手に取っていただき、ご活用いただきたいと思います。

※掲載内容は、令和5年11月現在のものです。

初 版：平成26年 5月  
第 2 版：平成27年10月  
第 3 版：平成29年11月  
第 4 版：令和 元年11月  
第 5 版：令和 3年11月  
第 6 版：令和 5年11月

峡北地域障がい者自立支援協議会

## —もくじ—

1. サービスの種類 .....P.3  
障がい福祉サービスにはどのようなものがあるの？
2. サービスの内容 .....P.4  
障がい福祉サービスの内容はどうなっているの？
3. サービス利用までの流れ .....P.6  
サービスを利用するまでにどのような手順を踏むの？
4. サービスを利用したときの費用 .....P.7  
サービスを利用するときに自己負担はいくらかかるの？
5. サービスごとの事業所紹介 .....P.8  
サービス提供事業所や施設についての情報
6. サービス内容別事業所一覧 .....P.34  
サービス種別ごとの事業所一覧
7. 地域生活支援事業所一覧..... P.38  
移動支援、日中一時の契約をしている事業所の一覧
8. 地域生活支援拠点 .....P.42  
地域生活支援拠点とは？
9. 成年後見制度中核機関 .....P.43  
市民の権利を擁護するためのお手伝い
10. 精神障がい対応医療機関..... P.44  
精神障がいに対応した病院や訪問看護の情報
11. 障害者団体の紹介..... P.45  
韮崎市・北杜市にある障害者団体の紹介
12. よくある質問（Q&A） ..... P.46  
こんな時はどのようなサービスを利用すればいいの？
13. 授産製品紹介 .....  
各事業所や施設で作っている製品の紹介 P.48
14. 県関係相談機関一覧..... P.50  
山梨県の相談機関一覧

# 1.サービスの種類

区分	サービス	項目	更新期間
介護給付	居宅介護（ホームヘルプ）	④来てくれる	1年に1度
	重度訪問介護	④来てくれる ⑤出かける	
	同行援護	⑤出かける	
	行動援護	⑤出かける	
	短期入所（ショートステイ）	③住む、泊まる	3年に1度
	施設入所支援	③住む、泊まる	
	生活介護	①日中通う	
	療養介護	③住む、泊まる	
訓練等給付	自立訓練（機能訓練）	①日中通う	1年に1度 （最長1年6ヶ月まで）
	自立訓練（生活訓練）	①日中通う	1年に1度 （最長2年まで）
	宿泊型自立訓練	③住む、泊まる	
	就労移行支援	②働く	
	就労継続支援A型	②働く	3年に1度
	就労継続支援B型	②働く	1年に1度 （50歳以上は 3年に1度）
	就労定着支援	②働く	1年に1度
	グループホーム	③住む、泊まる	3年に1度
	自立生活援助	④来てくれる	1年に1度
地域相談支援給付	地域移行支援	⑨地域に移る	6か月に1度 （最長1年まで）
	地域定着支援	⑩地域生活を続ける	1年に1度 （最長2年まで）
計画相談支援給付	計画相談支援	⑧相談する	最長サービス期間に 合わせて
障がい児支援	障がい児相談支援	⑧相談する	1年に1度
	放課後等デイサービス	⑥子どもだけが通える	
	児童発達支援	⑥子どもだけが通える	
	医療型児童発達支援	⑥子どもだけが通える	
	居宅訪問型児童発達支援	⑥子どもだけが通える	
	保育所等訪問支援	⑥子どもだけが通える	
地域生活支援事業	地域活動支援センター	①日中通う	1年に1度
	日中一時支援	①日中通う、⑦一時預かり	
	移動支援	⑤出かける	

## 2.サービスの内容

項目	サービス	内容	対象・支援区分
①日中通う (P.9)	生活介護	常に介護を必要とする方に、日中、入浴、排せつ、食事の介護などを行うとともに、創作的活動や生産活動の機会を提供します。	身・知・精 区分3以上※1
	自立訓練(機能訓練)	自立した日常生活または社会生活ができるよう、一定期間、生活能力の向上のために必要な訓練を行います。	身 区分なし
	自立訓練(生活訓練)	自立した日常生活または社会生活ができるよう、一定期間、生活能力の向上のために必要な訓練を行います。	知・精 区分なし
	日中一時支援	家族の都合により一時的に介助や見守りなどを必要とする方に、日中活動の場を提供し、その家族や介護者の負担を軽減します。	身・知・精・児 区分なし
	地域活動支援センター	創作的活動又は生産活動の機会の提供、社会との交流等を行う施設です。	身・知・精・児 区分なし
②働く (P.15)	就労移行支援	一般企業等への就労を希望する方に、一定期間、就労に必要な知識及び能力の向上のために必要な訓練を行います。	身・知・精 区分なし
	就労継続支援A型	一般企業等での就労が困難な方に、雇用による就労の機会を提供するとともに、知識及び能力の向上のために必要な訓練を行います。	身・知・精 区分なし
	就労継続支援B型	一般企業等での就労が困難な方に、生産活動の機会を提供するとともに、知識及び能力の向上のために必要な訓練を行います。	身・知・精 区分なし
	就労定着支援	就労移行支援等を利用して、通常の事業所に新たに雇用された方に、各般の問題に関する相談、指導及び助言等を行います。	身・知・精 区分なし
③住む、 泊まる (P.19)	施設入所支援	施設に入所する方に、夜間、入浴、排せつ、食事の介護などを行います。	身・知・精 区分4以上※2
	グループホーム	夜間や休日、共同生活を行う住居で、相談や日常生活上の援助を行います。	身・知・精 区分なし
	短期入所	自宅で介護する方が病気の時などに、短期間、夜間も含め施設で、入浴、排せつ、食事の介護などを行います。	身・知・精・児 区分1以上
	療養介護	医療と常時介護を必要とする方に、医療機関で機能訓練、療養上の管理、看護、介護及び日常生活の支援を行います。	身 区分5以上
	宿泊型自立訓練	宿泊のできる居室を利用し、家事等の日常生活能力を向上させるために、生活等に関する相談及び助言を行います。	知・精 区分なし
④来てくれる (P.25)	居宅介護 (ホームヘルプ)	ホームヘルパーが自宅を訪問して、入浴、排せつ、食事の介護など日常生活の支援を行います。	身・知・精・児 区分1以上
	重度訪問介護	重度の肢体不自由者で常に介護が必要な方に、ホームヘルパーが自宅で入浴、排せつ、食事の介護、外出時の移動支援などを総合的に行います。	身(肢体)・知・精 区分4以上
	自立生活援助	居宅において単身等で生活する方に、定期的な巡回訪問又は通報を受けて行う訪問、相談対応等により、必要な情報提供、助言、相談等を行います。	身・知・精 区分なし

※1…50歳以上は区分2以上

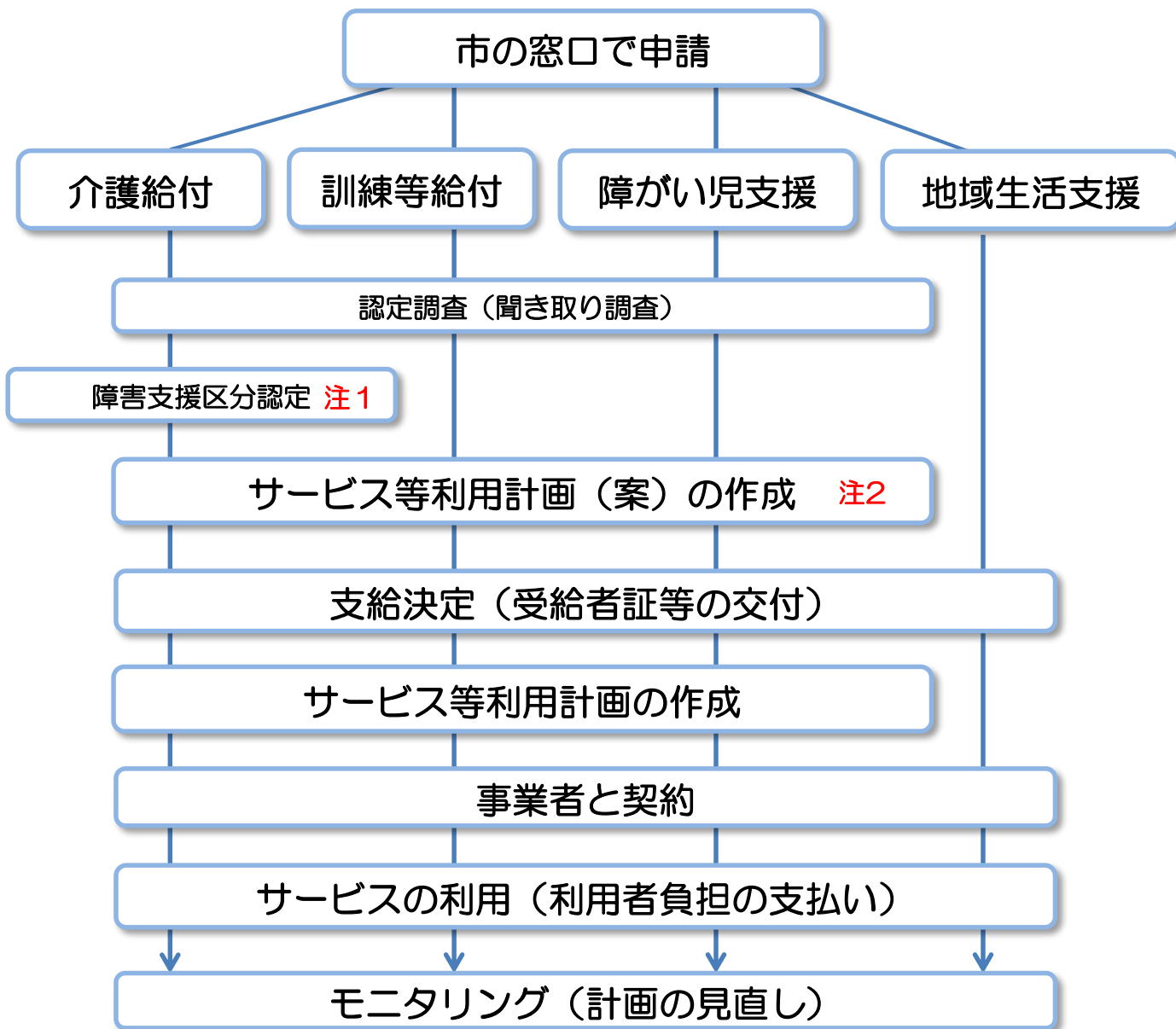
※2…50歳以上は区分3以上



## 2.サービスの内容

項目	サービス	内容	対象・支援区分
⑥出かける (P. 27)	行動援護	行動に著しい困難のある方に、行動する際の危機回避に必要な支援、外出時の移動支援を行います。	知・精 区分3以上、 利用前要相談
	同行援護	視覚障害により移動に著しい困難を有する方に、移動に必要な情報の提供（代筆・代読を含む）移動の援護等の外出支援を行います。	身(視覚) 区分2以上、 身体介護なしの場合 は区分なし
	重度訪問介護	重度の肢体不自由者で常に介護が必要な方に、ホームヘルパーが外出時の移動支援などを行います。	身(肢体)・知・精 区分4以上、 利用前要相談
	移動支援	屋外での移動が困難な方に、ヘルパーが同行し、円滑に外出できるよう支援します。	身(全身性、視覚) ・知・精・児 区分なし
⑥子どもだけが通える (P. 28)	放課後等 デイサービス	学校就学中の障がい児に、日常生活における基本的な動作の指導、集団生活への適応訓練などを行います。	児(身・知・精) 区分なし
	児童発達支援	療育を必要とする未就学児を対象とする通所による支援です。	児(身・知・精) 区分なし
	医療型 児童発達支援	児童発達支援の内容に加え、医療的な管理が必要な児童を対象とする支援です。	児(身・知) ※医療的管理が 必要な児童
	居宅訪問型 児童発達支援	重度の障害等により外出が著しく困難な子どもに対して、在宅にて児童発達支援や放課後等デイサービスを受けることができるように支援を行います。	児(身・知) ※医療的管理が 必要な児童
	保育所等訪問支援	保育園等に在籍している障害を持った子どもに対して、児童発達支援センター等が巡回により支援します。	児(身・知・精) 区分なし
	障がい児相談支援	障害児通所支援の申請に係る支給決定前に、障害児支援利用計画案を作成し、支給決定後に、サービス事業者等との連絡調整等を行うとともに、障害児支援利用計画の作成を行います。	児(身・知・精) 区分なし
⑦子どもの一時預かり (P. 30)	日中一時	家族の都合により一時的に介助や見守りなどを必要とする方に、日中活動の場を提供し、その家族や介護者の負担を軽減します。	身・知・精・児 区分なし
⑧相談する (P. 31)	計画相談支援	障害福祉サービス等の申請に係る支給決定前に、サービス等利用計画案を作成し、支給決定後に、サービス事業者等との連絡調整等を行うとともに、サービス等利用計画の作成を行います。	身・知・精 区分なし
⑨地域に移る (P.33)	地域移行支援	障害者支援施設、精神科病院、児童福祉施設を利用する18歳以上の者等を対象として、地域移行支援計画の作成、相談による不安解消、外出への同行支援、住居確保、関係機関との調整等を行います。	身・知・精 区分なし
⑩地域生活を続ける (P.33)	地域定着支援	居宅において単身で生活している障害者等を対象に、常時の連絡体制を確保し、緊急時には必要な支援を行いません。	身・知・精 区分なし

### 3. サービス利用までの流れ



#### 注1 障害支援区分認定とは

##### アセスメント

認定調査員（福祉課職員）が面接をして、申請者の身体等の状態を調査します。

##### 一次判定

調査結果をもとにコンピューターによる判定を行います。

##### 二次判定

一次判定の結果と医師の意見書などをもとに審査会で判定します。

##### 認定

認定後は一定期間ごとに見直しが必要です。

※障害支援区分は、サービスの必要性を明らかにするため、障がい者の心身の状態を総合的に表すもので、区分1から区分6まであります。

#### 注2. 相談支援事業所の種類

- I. 指定特定相談支援事業所《計画相談》  
障がい児相談支援事業所《障がい児相談》
  - ①利用者との面談し、サービス等利用計画案を作成します。
  - ②支給決定時に、サービス事業者との調整を行います。
  - ③サービス等利用計画を作成して、サービスの利用が始まります。
  - ④一定期間ごとに利用状況の検証し、計画の見直し（モニタリング）をします。
- II. 指定一般相談支援事業所《地域相談》
  - ・施設入所者や入院している方が、地域での生活に移行できるよう、住居の確保や生活の準備を支援します。
  - ・居家で一人暮らしをしている人に、緊急時の連絡、相談等のサポートをします。



## 4. サービスを利用したときの費用

障がい福祉サービスを利用した場合は、負担能力に応じた利用者負担を支払います。

ただし、費用の1割となります。残りの費用は市が負担します。

※1割より区分ごとに設定した日額の負担上限額のほうが低い場合には、その額を負担します。

### <所得を判断するときの世帯の範囲>

18歳以上の障がい者（施設入所の18,19歳を除く）	本人及び配偶者
障がい児（施設入所の18,19歳を含む）	保護者の属する世帯

### <利用者負担>

年齢区分	区分	世帯の収入状況		負担上限額
障がい者 18歳以上	生活保護	生活保護受給世帯の方		0円
	低所得	市町村民税非課税世帯の方		0円
	一般1	市町村民税課税世帯の方 （所得割16万円未満、障害児及び20歳未満の施設入所者にあつては28万円未満のもの）		9,300円
	一般2	上記以外 ○施設入所支援利用者(20歳以上) ○グループホーム利用者		37,200円
障がい児 18歳未満	3歳～5歳	世帯の収入状況は問わない ※対象サービスは、児童発達支援・医療型児童発達支援・居宅訪問型児童発達支援・保育所等訪問支援・福祉型障害児入所施設・医療型障害児入所施設		0円
	生活保護	生活保護受給世帯の方		0円
	低所得	市町村民税非課税世帯の方		0円
	一般1	市町村民税課税世帯の方 (所得割28万円未満)	通所施設 居宅介護利用の場合	4,600円
			入所施設利用の場合	9,300円
一般2	上記以外		37,200円	

## 5.サービスごとの事業所紹介

### ●事業所情報の見方

・事業所名と連絡先がありますので  
気になることは問い合わせができます

・支援の内容です

・法人名です

**【夢と希望】** (夢の希望社)  
蕪崎市〇〇町〇〇 0551-00-0000  
\*生活介護  
対象：身・知・精 定員45名 ※送迎有  
開設日：月～金 9：30～15：30  
費用：昼食600円  
内容：日常生活動作の支援、創作活動等  
\*自立訓練（機能訓練）  
対象：身 定員15名 ※送迎有  
開設日：月～金 9：30～15：30  
費用：昼食600円  
\*日中一時  
対象：身・知・精・児  
開設日：月～金 8：00～18：00  
内容：創作活動

・事業所が対応する障がい種別です。

※発達障害は「精」に含みます。詳細は事業所と相談になります。

※難病は基幹相談窓口(蕪崎市は市役所1F福祉総合相談窓口、北杜市は長坂のかざぐるま)で相談を受け、各種サービスの利用調整をします。



## ①日中通う（韮崎市）

### 【フルルールにらさき】

（共生型生活介護）

（（福）燦生福祉会）

韮崎市富士見2-15-27 0551-30-2211

#### \*生活介護

対象：身・知・精 定員18名 ※送迎有

開設日：月～金 9：00～17：00

費用：昼食・おやつ820円(減免有)

備考：共生型としての指定のため、要介護認定を受けている方も利用可

### 【わ～く穴山の里】（（福）信和会）

韮崎市穴山町4433-1 0551-25-5866

#### \*生活介護

対象：身・知・精 定員12名 ※送迎有

開設日：月～金 9：00～16：00

費用：昼食310円 自治会費500円

その他会費1,000円

その他実費

内容：日常生活、訓練機能、創作活動

### 【WaiWai】（(NPO)We Are）

韮崎市岩下1232 0551-30-4431

#### \*生活介護・共生型通所介護

対象：身・知・精 定員20名 ※送迎有

開設日：月～土 9：00～17：00

費用：昼食380円

内容：日常活動支援、余暇支援

創作造形活動、リハビリ

#### \*日中一時支援

対象：身・知・精・児 定員5名

開設日：月～土

費用：昼食380円

内容：一時的な生活上の支援

### 【穴山の里】（（福）信和会）

韮崎市穴山町5164 0551-25-5900

#### \*生活介護

対象：身・知・精 定員50名

開設日：月～金 9：00～16：00

費用：昼食513円、自治会費等

内容：日常生活、生産活動、創作活動

#### \*日中一時支援

対象：知・児 定員5名

開設日：月～日 9：00～16：00

（盆・年末年始は要相談）

費用：昼食600円

内容：一時的な生活上の支援

### 【ルーナ】（（福）新友会）

韮崎市中田町小田川931-1

0551-45-8563

#### \*日中一時支援

対象：知 18歳～

開設日：月～金 15：00～17：00

土・祝日 9：00～17：00

（土・祝日要相談）

費用：活動に応じた実費

内容：公文学習、書道、茶道、

ストレッチ体操等

### 【フレンズ】（（福）友和会）

韮崎市穴山町8708 0551-23-6525

#### \*生活介護

対象：身・知・精 定員6名 ※送迎有

開設日：月～金 9：00～15：00

費用：昼食360円

余暇活動参加費500円～2,000円程度

（土曜日に実施する場合あり/希望者のみ）

内容：B型作業所の手伝い、絵画創作等

## ①日中通う（韮崎市）

### 【ひだまり居宅支援事業所】

（基準該当事業所）

（有）ひだまり）

韮崎市旭町上條北割2757-1 0551-22-8831

#### \*生活介護 定員18名

対象：身・知・精 ※送迎有

開設日：月～土 9：00～16：15

費用：昼食600円

内容：体操、レクレーション、機能回復

#### \*日中一時支援

対象：身・知・精・児 ※送迎無

開設日：月～土 8：00～18：00

内容：日常生活動作の支援、創作活動等

備考：食事なし

### 【県立あゆみの家】

（（福）山梨県手をつなぐ親の会）

韮崎市旭町上條南割3314-13

0551-22-3273

#### \*自立訓練（生活訓練）

対象：精 定員20名

開設日：月～金 9：30～17：00

内容：生活全般の訓練

### 【あけぼの医療福祉センター成人寮・アドバンテージあさひ】

（（福）山梨県障害者援護協会）

韮崎市旭町上條南割3251-1 0551-30-0111

#### \*生活介護

対象：身・知・精 定員45名 ※送迎有

開設日：月～金 9：30～15：30

費用：昼食623円

内容：日常生活動作の支援、創作活動等

#### \*自立訓練（機能訓練）

対象：身 定員15名 ※送迎有

開設日：月～金 9：30～15：30

費用：昼食623円

### 【みだい寮】

（（福）山梨県手をつなぐ親の会）

韮崎市旭町上條南割3561-1 055-285-4292

#### \*生活介護

対象：身・知・精 定員70名

開設日：月～日 9：00～17：00

費用：昼食500円、その他実費150円/日

内容：日常生活介護、創作活動、機能回復

#### \*日中一時支援

対象：身・知・精

定員 若干名 ※送迎有

開設日：月～日 9：00～17：00

（12/29～1/3を除く）

費用：昼食500円、夕食600円

その他実費

内容：日常活動支援、日中活動支援

### 【あけぼの医療福祉センター】

（山梨県）

韮崎市旭町上條南割3251-1 0551-22-6111

#### \*生活介護

対象：重心 定員15名

※送迎バスについては応相談

開設日：月～金（年末年始、祝日等除く）

9：30～16：00

費用：昼食475円

内容：日常生活支援、機能訓練、ミュージックケア、所外活動、感覚・制作活動

#### \*日中一時支援

対象：身・児 定員12名

（短期入所等と併せて）

開設日：無休 9：00～19：00

費用：朝食493円、昼食616円

おやつ259円、夕食599円

## ①日中通う（韮崎市）

### 【らっく楽キッズ】

（(有)ゆう）

韮崎市水神1-10-6 080-9882-4283

#### \*日中一時支援

対象：知・児

開設日：月～金・第2土 8:00～18:30

費用：昼食400円 おやつ50円

活動に応じた実費

内容：外出支援、工作、宿題の手伝いなど

### 【ドリーム工房韮崎】

（(NPO) 韮和会）

韮崎市龍岡町若尾新田517 0551-23-1901

#### \*地域活動支援センター

対象：知・精 定員10名

開設日：月～金 9:00～15:30

費用：利用料無料

内容：仲間との交流の場づくり

簡単な作業、生活訓練

### 【あさひワークホーム】

（(福)山梨県障害者援護協会）

韮崎市旭町上條南割3294 0551-22-7444

#### \*生活介護

対象：身・知・精 定員46名 ※送迎有

開設日：月～金 9:30～15:30

費用：昼食598円

内容：軽作業・余暇活動支援

#### \*日中一時支援

対象：身・知・精 定員4名

開設日：月～金

費用：昼食598円

内容：一時的な生活上の支援

### 【空と雲】（(NPO) 空と雲）

韮崎市中田町中条4119 0551-37-5128

#### \*生活介護

対象：知・身・精

定員：10名

※送迎有

開設日：月～土 10:00～16:00

工賃：1,000円～5,000円

費用：活動に応じた実費

内容：日常生活、B型作業の手伝い

#### \*韮崎市地域活動支援センター

対象：知

定員：10名

費用：利用料無料（活動内容に応じて実費）

開設日：月～金 10:00～16:00

内容：個別指導、集団での活動援助、親の交流の場作り

### 【こぶし授産園】（(福) 韮南福祉会）

韮崎市龍岡町下条東割775-7

0551-22-1719

#### \*生活介護

対象：身・知・精

開設日：月～金 9:10～16:00

費用：昼食330円 自治会費1,000円

内容：日常生活、生産活動、創作活動

#### \*日中一時支援

対象：身・知・精

開設日：月～金 9:00～16:00

費用：昼食330円

内容：B型作業所の手伝い



## ①日中通う（北杜市）

### 【グリーンヒルホーム】

（(福)緑樹会）

北杜市明野町上手520 0551-25-2195

#### \*生活介護

対象：知・精 定員40名 ※送迎無

開設日：月～金 9：30～16：00

工賃：平均3,000円/月

費用：昼食598円

内容：日常生活支援、創作的活動、生産活動

### 【ぶーこっこ】（(NPO)あさひ）

北杜市高根町村山北割86-63

0551-47-3950

#### \*生活介護

対象：知・精 定員10名

開設日：月～金 9：00～16：00

工賃：5,000円/月

費用：昼食350円、活動に応じた実費

内容：B型作業からの請負作業

手芸・書道・音楽等

### 【ふらっと】

（(福)緑樹会）

北杜市明野町上手247-1

0551-30-4250（代表）

#### \*生活介護

対象：知・精 定員20名 ※送迎有

開設日：月～金 9：30～15：30

費用：昼食 常食314円やわらか食338円

※イベント食等は金額の前後有

その他活動に応じた実費

内容：日常生活支援、アート活動、課題他

### 【パル実郷】

（(福)高根福祉みのる会）

北杜市高根町箕輪2270-1

0551-47-6777

#### \*生活介護

対象：身・知・精 定員6名 ※送迎有

開設日：月～土 9：00～16：00

工賃：2,000円～5,000円/月

費用：昼食500円 その他費用1,000円

内容：創作活動、余暇活動、作業

### 【友の丘】（(福)新友会）

北杜市須玉町小倉2709 0551-42-3811

#### \*日中一時支援

対象：知 定員：5名

開設日：月～金 9：00～15：00

（不定期 土曜日）

費用：活動に応じた実費

内容：作業体験など

### 【第二仁生園】（(福)愛寿会）

北杜市長坂町小荒間27-4 0551-32-8270

#### \*生活介護

対象：身・知・精 定員30人

開設日：月～金 10：00～16：00

費用：昼食596円

内容：余暇活動、日常生活支援

### 【キッズステーション】

（(NPO)キッズステーション）

北杜市須玉町藤田441-2 0551-42-3870

#### \*日中一時支援

対象：身・知・精・児

開設日：月～土 9：00～18：00

（日曜・祝日要相談）

費用：活動に応じた実費

内容：書道、音楽、アート、クッキング等

### 【星の里】（(福)八ヶ岳名水会）

北杜市長坂町小荒間1095-7

0551-32-7355

#### \*生活介護

対象：知・精 定員40名 ※送迎有

開設日：月～金 10：00～16：00

費用：昼食596円

内容：表現活動、創作活動等

#### \*日中一時支援

対象：知・精・児

開設日：無休

費用：昼食596円



## ①日中通う（北杜市）

### 【はるのひ・なのはな】

((福)ハヶ岳名水会)

北杜市長坂町長坂下条1368-1  
0551-45-7501

#### \*生活介護

対象：身・知・精 定員40名 ※送迎有  
開設日：月～土 9：00～17：00  
費用：昼食570円、その他実費  
内容：軽作業、余暇活動、文化・社会活動  
表現活動（アート）

#### \*日中一時支援

対象：身・知・精・児  
開設日：月～土 9：00～17：00  
費用：昼食600円、その他実費  
内容：軽作業、余暇活動、文化・社会活動  
表現活動（アート）

### 【キッズクラブひまわり】

((福)ハヶ岳名水会)

北杜市長坂町長坂上条1565-1  
0551-32-5855

#### \*日中一時支援

対象：身・知・精・児  
開設日：月～土 8：30～17：30  
（お盆除く・年末年始）  
内容：本人の希望に沿っての活動

### 【のはら楽団】 ((福)ハヶ岳名水会)

北杜市長坂町長坂下条1237-1  
0551-45-7026

#### \*生活介護

対象：身・知・精 定員20名 ※送迎有  
開設日：月～土 8:30～17:30  
費用：昼食570円 活動に応じた実費  
内容：軽作業、余暇、文化、社会活動、  
表現活動（アート）

### 【ふきのとう】 ((NPO)八峰会)

北杜市長坂町塚川175-2 0551-32-6321

#### \*生活介護

対象：身・知・精 定員6名 ※送迎有  
開設日：月～金 9：00～15：30  
工賃：1,000円～5,000円/月  
費用：昼食（注文の場合500円）  
内容：日常生活支援、創作活動、軽作業

### 【緑の風】 ((福)緑の風)

北杜市長坂町大井ヶ森994-1  
0551-20-4400

#### \*生活介護

対象：身・知・精 定員14名 ※送迎有  
開設日：月～金 9：30～16：00  
費用：昼食（注文の場合648円）  
内容：日常生活、創作活動

### 【森のデイサービスさんりん舎】

(基準該当事業所) ((株)さんりん舎)

北杜市大泉町西井出8240-2256  
0551-38-2203

#### \*生活介護

対象：身・知・精 定員 3名 ※送迎有  
開設日：月～日 9：45～16：45  
費用：昼食650円  
内容：日常生活及び創作活動等

## ①日中通う（北杜市）

### 【白州いずみの家】

（(福)しあわせ会）

北杜市白州町白須8438 0551-35-3324

#### \*生活介護

対象：知 定員30名 ※送迎無

開設日：月～金 9：00～17：00

費用：昼食600円 活動に応じた実費

内容：作業、機能訓練、創作活動

余暇活動（カラオケ等）

音楽活動、アフリカンドラム等

### 【大泉通所介護事業所】

（基準該当事業所）

（北杜市社会福祉協議会）

北杜市大泉町谷戸1880 0551-38-0335

#### \*生活介護

対象：身・知・精 定員30名 ※送迎有

開設日：月～土（第3土曜日は除く）

9：30～15：35

費用：昼食660円

内容：日常生活及び創作活動等

備考：定員については通所介護含む

### 【かざぐるま】（北杜市）

北杜市長坂町長坂上条2233 0551-42-1411

#### \*地域活動支援センター

対象：身・知・精 定員18名 ※送迎有

開設日：月～金 8：30～17：15

費用：昼食400円、調理実習費200円

内容：手芸、習字、室内ゲーム、

軽スポーツ、DVD鑑賞、カラオケ、

ドライブ、調理実習、おしゃべり等

備考：送迎の定員18名

### 【小淵沢通所介護事業所】

（基準該当事業所）

（北杜市社会福祉協議会）

北杜市小淵沢町6266 0551-36-8282

#### \*生活介護

対象：身・知・精 定員35名 ※送迎有

開設日：月～土（第3土曜日は除く）

9：30～15：35

費用：昼食660円

内容：日常生活及び創作活動等

備考：定員については通所介護含む

### 【高根通所介護事業所】

（基準該当事業所）

（北杜市社会福祉協議会）

北杜市高根町箕輪新町50 0551-47-5151

#### \*生活介護

対象：身・知・精 定員30名 ※送迎有

開設日：月～土（第3土曜日は除く）

9：30～15：35

費用：昼食660円

内容：日常生活及び創作活動等

備考：定員については通所介護含む

### 【武川通所介護事業所】

（基準該当事業所）

（北杜市社会福祉協議会）

北杜市武川町牧原1332 0551-20-3111

#### \*生活介護

対象：身・知・精 定員40名 ※送迎有

開設日：月～土（第3土曜日は除く）

9：30～15：35

費用：昼食660円

内容：日常生活及び創作活動等

備考：定員については通所介護含む

## ②働く（韮崎市）

### 【わ〜く穴山の里】（(福)信和会）

韮崎市穴山町4433-1 0551-25-5866

#### \*就労継続支援B型

対象：身・知・精 定員20名 ※送迎有

開設日：月〜金 9：00〜16：00

工賃：平均40,233円/月

費用：昼食310円 自治会費500円

その他会費1,000円

その他実費

内容：ガス機器組立、菓子箱折り、食品加工

### 【こぶし授産園】（(福)韮南福祉会）

韮崎市龍岡町下條東割775-7

0551-22-1719

#### \*就労継続支援B型

対象：身・知・精 定員28名 ※送迎有

開設日：月〜金 9：00〜16：00

工賃：平均25,000円/月

費用：昼食330円、自治会費1,000円

内容：お菓子の箱折り、リサイクル分別等

備考：利用者の個性にあった日中活動を提供するため、作業所が3箇所あり

### 【フレンズ】（(福)友和会）

韮崎市穴山町8708 0551-23-6525

#### \*就労継続支援B型

対象：身・知・精 定員10名

※送迎有

開設日：月〜金 9：00〜15：00

工賃：6,000円〜25,000円/月

費用：昼食360円

余暇活動参加費500円〜2,000円程度

（土曜日に実施する場合あり/希望者のみ）

内容：封筒の梱包、通信ケーブルの梱包・組立、ナットのバフかけ、食品の梱包等

### 【ドリーム】（(NPO)韮和会）

韮崎市龍岡町若尾新田517

0551-23-1901

#### \*就労継続支援B型

対象：知・精 定員20名

開設日：月〜金9：00〜15：30

工賃：6,000〜23,000円/月

内容：企業からの下請け作業

・ガス機器附属部品詰め

・乾物袋詰め

・箱折り、丸箸袋詰め

・ダイレクトメール封入等

・農作業

### 【あさひワークホーム】

（(福)山梨県障害者援護協会）

韮崎市旭町上條南割3294 0551-22-7444

#### \*就労継続支援B型

対象：身・知・精 定員34名 ※送迎有

開設日：月〜金 9：30〜15：30

費用：昼食598円

工賃：時給制により支給

内容：企業からの下請け作業・自主生産管理委託作業等

### 【リーフ韮崎】（(NPO)わたげの会）

韮崎市龍岡町若尾新田849-1

0551-22-0005

#### \*就労継続支援B型

対象：身・知・精 定員20名

開設日：月〜金 9：00〜16：00

工賃：平均45,000円/月

内容：自動車部品加工、菓子箱折り

ダイレクトメール封入、施設外就労

## ②働く（韮崎市）

### 【ビリーブ】（（株）ビリーブ）

韮崎市下祖母石2301

0551-45-7455

\*就労継続支援A型 定員15名

\*就労継続支援B型 定員5名

対象：身・知・精

※甲斐市内送迎、竜王駅・韮崎駅からの送迎有

開設日：月～日 8：30～17：30

工賃：898円/時条件により交通費支給

費用：昼食380円（希望者のみ）

内容：椎茸の製造及び出荷等

\*就労定着支援 定員：20名

対象：身・知・精（就労系の福祉サービスを利用後、一般就労し、6ヶ月経過した方）

開設日：月～土 8：30～17：30

費用：0円（遠距離地域は交通費※要相談）

### 【空と雲】（（NPO）空と雲）

韮崎市中田町中条4119 0551-37-5128

\*就労継続支援B型

対象：知・身・精 定員10名

※送迎有

開設日：月～金 10：00～16：00

工賃：3,000円～15,000円

費用：活動に応じた実費

内容：小物作り、内職、農作業等



## ②働く（北杜市）

### 【グリーンヒルプロダクツ】

（（福）緑樹会）

北杜市明野町上手520 0551-25-2195

#### \*就労継続支援B型

対象：知・精 定員20名 ※送迎無

開設日：月～金 9：30～16：00

工賃：平均24,000円/月

費用：昼食598円

内容：薪製造販売、受注作業（封筒・部品洗浄）、清掃、洗濯、食品製造及び販売（プリン、クッキー、焼き菓子）

### 【パル実郷】

（（福）高根福祉みのる会）

北杜市高根町箕輪2770-1 0551-47-6777

#### \*就労継続支援B型

対象：身・知・精 定員26名 ※送迎有

開設日：月～土 9：00～16：00

工賃：10,000円～21,000円/月

費用：昼食500円

内容：花、クッキー作り、ダンボール組立  
企業からの受託作業

### 【友の丘】（（福）新友会）

北杜市須玉町小倉2709 0551-42-3811

#### \*就労継続支援B型

対象：知・精 定員：20名 ※送迎有

開設日：月～土 9：00～15：30

工賃：10,000～40,000円/月

費用：昼食390円

その他費用100～500円

内容：リサイクル分別作業・農作業・清掃

### 【ぷーこっこ】（(NPO)あさひ）

北杜市高根町村山北割86-63

0551-47-3950

#### \*就労継続支援B型

対象：知・精 定員10名

開設日：月～金 9：00～16：00

工賃：15,000円/月

費用：昼食350円 活動に応じた実費

内容：養鶏、農作業（米・野菜・大豆）  
食品加工（パン等）、菓子作り

### 【グローブ】（（株）グローブ）

北杜市須玉町若神子2356 0551-45-9451

#### \*就労継続支援A型

対象：身・知・精 定員20名

※北杜市内送迎、韮崎駅からの送迎有

開設日：月～土 8：30～17：30

工賃：898円/時 条件により交通費支給

費用：昼食380円（希望者のみ）

内容：椎茸・菌床の製造及び出荷等

#### \*就労定着支援

対象：身・知・精

（就労系の福祉サービスを利用後、一般就労し、6ヶ月経過した方）

定員20名

開設日：月～土 8：30～17：30

費用：0円（遠距離地域は交通費※要相談）

内容：一般就労して6か月経過後、最長で3年間、生活や就労に関する相談や調整（企業や家庭と）を行う

### 【しらかば工房】（(NPO)八峰会）

北杜市長坂町塚川175-2 0551-32-6321

#### \*就労継続支援B型

対象：身・知・精 定員17名 ※送迎有

開設日：月～金 9：00～15：30

工賃：5,000円～28,000円/月

内容：焼き菓子作り、内職、弁当作り、  
手芸品作り

## ②働く（北杜市）

### 【緑の風】（(福)緑の風）

北杜市長坂町大井ヶ森994-1  
0551-20-4400

#### \*就労移行支援

対象：身・知・精 定員6名 ※送迎有  
開設日：月～金 9:30～16:00  
費用：昼食（注文の場合648円）  
工賃：利用状況による  
内容：企業見学、実習、求職活動等

### 【のはら楽団】（(福)ハヶ岳名水会）

北杜市長坂町長坂下条1237-1  
0551-45-7026

#### \*就労継続支援B型

対象：身・知・精 定員20名 ※送迎有  
開設日：月～土 8:30～17:30  
費用：昼食代570円  
工賃：利用状況に応じて支給  
2,000円～8,000円/月  
内容：農作業、豆腐製造、定食屋、企業からの請負業務、加工品

### 【すずらん工房】（(NPO)八峰会）

北杜市小淵沢町6266 0551-36-8281

#### \*就労継続支援B型

対象：身・知・精 定員17名 ※送迎有  
開設日：月～金 9:00～15:30  
工賃：5,000円～30,000円/月  
内容：小物作り・内職・農作業等

### 【フレンズ武川】（(福)友和会）

北杜市武川町柳沢2946-12  
0551-26-3811

#### \*就労継続支援B型

対象：身・知・精 定員10名  
※送迎有  
開設日：月～金 9:00～15:00  
工賃：6,000円～18,000円/月  
費用：昼食360円  
余暇活動参加費500円～2,000円程度（土曜日に実施する場合あり/希望者のみ）  
内容：香立ての砂の計量、梱包作業

### 【ホクト甲斐】（(福)友和会）

北杜市武川町柳沢2946-16 0551-26-3336

#### \*就労継続支援B型

対象：身・知・精 定員20名  
※送迎有  
開設日：月～金 9:00～16:00  
工賃：10,000～25,000円/月  
費用：昼食360円  
余暇活動参加費500円～2,000円程度（土曜日に実施する場合あり/希望者のみ）  
内容：農園作業、食品の袋詰め等



## ③住む、泊まる（韮崎市）

### 【プレステージ・まかべ】

((福)ハケ岳名水会)

韮崎市若宮1丁目10-7

#### \*グループホーム サテライト型

対象：知・精 定員1名 アパートタイプ

費用：家賃41,000円、共益費実費

食費実費

備考：夜間支援無

### 【ハイツわたげ】

((NPO)わたげの会)

韮崎市富士見1-6-8 0551-22-8877

#### \*グループホーム

対象：知・精 定員6名 個室

費用：家賃25,000円 朝食350円

夕食600円、光熱費等18,000円

備考：夜間支援無

### 【プレステージ】

((福)ハケ岳名水会)

韮崎市富士見3-8-7 0551-22-0036

#### \*グループホーム

対象：知・精 定員5名 アパートタイプ

費用：家賃 47,200円、共益費実費

食費 実費

備考：夜間支援無

### 【ふたば】 ((福)友和会)

韮崎市富士見3-17-31

0551-23-6525 (フレンズ)

#### \*グループホーム

対象：知・精 定員5名

1人部屋

費用：家賃15,000円 食費850円/日

光熱水費等240円/日

日常生活費1,000円/月

備考：夜間支援無

### 【L u a】 ((福)ハケ岳名水会)

韮崎市中島2-2835-1 0551-22-8458

#### \*グループホーム

対象：知・精 1人部屋 定員11名

費用：家賃25,000~27,000円

食費20,000円/月(弁当利用プラス

6,000円)、共益費15,000円

備考：夜間支援無

#### \*短期入所(ショートステイ)

対象：知・身・精 定員3名 ※送迎有

開設日：無休 16:00~9:30

費用：朝食300円、昼食400円

夕食500円、光熱水費400円

### 【かやの木ハイツ】 ((福)信和会)

韮崎市岩下1010 0551-45-9830

#### \*グループホーム

対象：知 定員4名 個室

費用：家賃30,000円 共益費15,000円

朝食300円、夕食500円

備考：夜間支援無

### 【グループホーム飛翔】

((医)韮崎東ヶ丘病院)

韮崎市穂坂町宮久保1216 0551-22-0087

#### \*グループホーム

対象：精 定員10名

2人部屋(2室)、個室(6室)

費用：家賃20,000円

食費、光熱費等 約30,000円

備考：夜間支援無

### 【ケアホーム宿尻】 ((福)信和会)

韮崎市穴山町4379-2 0551-45-9830

#### \*グループホーム

対象：知 定員6名 個室

費用：家賃30,000円 共益費15,000円

朝食300円、夕食500円

備考：夜間支援有

### 【穴山の里】 ((福)信和会)

韮崎市穴山町5164 0551-25-5900

#### \*短期入所(ショートステイ)

対象：身・知・精 定員5名 個室

開設日：無休(盆、正月は要相談)

費用：朝食404円、昼食・夕食513円

光熱費329円/日

#### \*施設入所支援

対象：身・知・精 定員50名

個室、2・3・4人部屋あり

費用：朝食404円、昼食・夕食513円

光熱費329円・自治会費

その他実費(イベント参加費等)

### 【あなやまハイツ】 ((福)信和会)

韮崎市穴山町5187-4 0551-45-9830

#### \*グループホーム

対象：知 定員4名 個室

費用：家賃30,000円 共益費10,000円

朝食300円、夕食500円

備考：夜間支援無

## ③住む、泊まる（韮崎市）

### 【第2あなやまハイツ】

((福)信和会)

韮崎市穴山町5187-3 0551-45-9830

#### \*グループホーム

対象：知 定員4名 個室

費用：家賃30,000円 共益費10,000円  
朝食300円、夕食500円

備考：夜間支援無

### 【すずらん園】 ((福) 韮南福祉会)

韮崎市旭町上條中割684-1 0551-22-9942

#### \*グループホーム

対象：知・精 定員7名 個室

費用：家賃30,000円  
食費、光熱費等30,000円

備考：夜間支援有

### 【あけぼの医療福祉センター】

(山梨県)

韮崎市旭町上條南割3251-1 0551-22-6111

#### \*短期入所（ショートステイ）

対象：身 定員8名

開設日：無休

費用：朝食329円、昼食475円  
おやつ164円、夕食469円  
光熱水費323円/日

#### \*療養介護

対象：身・重心 定員80名

(医療型障害児入所施設と併せて)

開設日：無休

費用：朝食・昼食・夕食は短期入所と同額  
その他実費

内容：日常生活支援、機能訓練、創作活動  
戸外活動

#### \*医療型特定短期入所（日帰りの短期入所）

対象：重心 定員8名

(短期入所と併せて)

開設日：無休 9:00~19:00

費用：朝食329円、昼食475円  
おやつ164円、夕食469円  
光熱水費323円/日

#### \*医療型障害児入所施設

対象：児童身・児童重心 定員80名

(療養介護と併せて)

開設日・費用・内容：療養介護と同じ

### 【あけぼの医療福祉センター成人寮・アドバンテージあさひ】

((福)山梨県障害者援護協会)

韮崎市旭町上條南割3251-1  
0551-30-0111

#### \*短期入所（ショートステイ）

対象：身・知・精・児 定員15名 個室  
※送迎有

費用：朝食454円、昼食623円  
夕食560円、光熱費139円

#### \*施設入所支援

対象：身・知・精 定員40名 個室

費用：朝食・昼食・夕食は短期入所と同額  
光熱費139円

備考：入浴週3回

### 【あさひワークホーム】

((福)山梨県障害者援護協会)

韮崎市旭町上條南割3294 0551-22-7444

#### \*短期入所（ショートステイ）

対象：身・知・精 定員5名

開設日：月~日 併設型 ※送迎有

費用：朝食528円、昼食598円  
夕食595円  
光熱水費55円

#### \*施設入所支援

対象：身・知・精 定員40名 2人部屋

費用：朝食528円、夕食595円  
光熱水費55円

### 【県立あゆみの家】

((福)山梨県手をつなぐ親の会)

韮崎市旭町上條南割3314-13  
0551-22-3273

#### \*短期入所（ショートステイ）

対象：精 定員2名

開設日：年中無休

#### \*宿泊型自立訓練

対象：精 定員20名

開設日：年中無休

内容：生活全般の訓練

## ③住む、泊まる（韮崎市）

### 【みだい寮】

((福)山梨県手をつなぐ親の会)

韮崎市旭町上條南割3561-1 055-285-4292

#### \*短期入所（ショートステイ）

対象：身・知・精 定員5名

開設日：月～日 個室1人部屋、※送迎有

費用：朝・昼食500円、夕食600円

その他実費160円/日

#### \*施設入所支援

対象：身・知・精 定員70名

1人部屋16室、2人部屋17室

3人部屋11室

費用：朝食500円、夕食600円

その他費用5,360円/月

### 【こぶしの家】 ((福)韮南福祉会)

韮崎市龍岡町下條東割1229 0551-23-0633

#### \*グループホーム

対象：知・精 定員7名 個室

費用：家賃30,000円

食費、光熱費等30,000円

備考：夜間支援有

### 【にこあす】

((福)信和会)

韮崎市穴山町4462-2 0551-45-9830

#### \*グループホーム（日中サービス支援型）

対象：知 定員12名 個室

費用：家賃50,000円 食費35,000円

共益費30,000円 居室電気代等実費

備考：夜間支援有

#### \*短期入所（ショートステイ）

対象：知 定員2名 個室 併設型

開設日：無休



## ③住む、泊まる（北杜市）

### 【キッズステーション】

（(NPO)キッズステーション）

北杜市須玉町藤田441-2 0551-42-3870

#### \*短期入所（ショートステイ）

対象：児 定員3名

開設日：月～土（日曜・祝日要相談）

費用：朝食300円、昼・夕食500円

備考：緊急時のみ対応

### 【グリーンヒルホーム】（(福)緑樹会）

北杜市明野町上手520 0551-25-2195

#### \*短期入所（ショートステイ）

対象：知・精 定員6名 ※送迎無

開設日：無休

費用：朝食349円、昼食598円

夕食559円、その他費用420円

#### \*施設入所支援

対象：知・精 定員40名

1人部屋12室、2人部屋16室

費用：朝食349円、昼食598円

夕食559円、その他費用420円

### 【たんぽぽ】（(福)緑樹会）

北杜市明野町上手545-1 0551-25-2195

#### \*グループホーム（住居4ヶ所）

対象：知・精 定員25名 個室、2人部屋

費用：家賃35,000～58,000円

朝食300円、夕食500円

備考：夜間支援有

### 【かなで】（(福)緑樹会）

北杜市明野町上手245-1

0551-30-4250（ふらっと代表）

#### \*グループホーム（日中サービス支援型）

対象：知・精 定員17名 全部屋個室

費用：家賃35,000円、光熱費実費

日用品費500円／月

朝食270円、

昼食 平日常食614円 やわらか食

638円 休日550円～600円（お弁

当）、夕食 常食482円 やわらか食

506円

#### \*短期入所

対象：知・精 定員3名 ※送迎有（要相談）

開設日：無休

費用：光熱費330円／日、

日用品費500円／月 ※利用日数日割

り、朝食300円、

昼食 平日314～638円※利用サー

ビスにより変動有 休日550円～600円

（お弁当）、夕食 常食482円 やわ

らか食506円

### 【ここ】（(福)緑樹会）

北杜市明野町上手247-1

0551-30-4250（ふらっと代表）

#### \*グループホーム

対象：知・精 定員7名 全部屋個室

費用：家賃35,000円、光熱費実費

日用品費500円／月

朝食270円、

昼食休日550円～600円（お弁当）、

夕食 常食482円 やわらか食506円

#### \*短期入所

対象：知・精 定員3名 ※送迎有（要相談）

開設日：無休

費用：光熱費330円／日、

日用品費500円／月 ※利用日数日割

り、朝食300円、

昼食 平日314～638円※利用サー

ビスにより変動有 休日550円～600円

（お弁当）、夕食 常食482円 やわ

らか食506円

## ③住む、泊まる（北杜市）

### 【ふれんどりー・ゆう】

（福）新友会

北杜市須玉町比志3621-31 0551-45-0055

#### \*短期入所（ショートステイ）

対象：知 定員1名

開設日：無休（年末年始・お盆・GW除く）

費用：朝食350円、昼食450円

夕食650円

水道光熱・日用品費470円/日

#### \*グループホーム

対象：知 定員7名 個室

費用：家賃5,600円、水道光熱費12,000円

朝食350円、昼食450円

夕食650円、日用品2,000円

備考：夜間支援有

### 【星の里】（福）八ヶ岳名水会

北杜市長坂町小荒間1095-7 0551-32-7355

#### \*短期入所（ショートステイ）

対象：知・精 定員4名 ※送迎有

開設日：無休

費用：朝食436円、昼食596円

夕食581円

#### \*施設入所支援

対象：知 精 定員40名 2人部屋

費用：朝食436円、昼食596円

夕食581円

その他費用17,438円/月

### 【あさひテレサホーム】（NPO）あさひ

北杜市高根町村山北割86-6 0551-30-9367

#### \*グループホーム

対象：知・精 定員13名 個室

費用：家賃18,500円

朝食200円、昼食400円

夕食400円、光熱水費9,000円/月

その他雑費6,000円/月

<年度末実費精算>

備考：夜間支援有

### 【北斗の家】（福）八ヶ岳名水会

北杜市長坂町小荒間836 0551-32-3383

#### \*グループホーム

対象：知・精 定員6名 個室

費用：家賃12,000~18,000円

食費21,000円

その他費用15,000円

備考：夜間支援無

### 【ケアハウスランタン】

（福）八ヶ岳名水会

北杜市長坂町大井ヶ森978-1

0551-32-6270

#### \*グループホーム

対象：知・精 定員12名 個室

費用：家賃20,000円

食費21,000円

その他費用18,000円

備考：夜間支援有

### 【北杜の郷】（福）高根福祉みのる会

北杜市高根町村山北割1689-2

0551-47-6555

#### \*グループホーム

対象：知 定員4名 個室

費用：家賃15,000円 光熱費等15,000円

朝・夕食25,000円/月

備考：夜間支援有

### 【第二仁生園】（福）愛寿会

北杜市長坂町小荒間27-4 0551-32-8270

#### \*短期入所（ショートステイ）

対象：身・知・精 定員3名 個室

開設日：無休

費用：朝食471円、昼食596円

夕食523円

その他実費3,500円/月（TV代等）

#### \*施設入所支援

対象：身 知 精 定員30名 個室

費用：朝食471円、夕食523円

その他費用10,800円/月

内容：食事、排泄、見守り等

### 【すばる】（福）八ヶ岳名水会

北杜市長坂町大八田4297-26

0551-32-7798

#### \*グループホーム

対象：知・精 定員5名 個室

費用：家賃10,000~13,000円

食費21,000円

その他費用15,000円

備考：夜間支援無



## ③住む、泊まる（北杜市）

### 【おりおん】（(福)ハケ岳名水会）

北杜市長坂町長坂上条2077-5  
0551-32-6863

#### \*グループホーム

対象：知・精 定員5名 個室  
費用：家賃9,000～10,000円  
食費 21,000円  
その他費用15,000円  
備考：夜間支援無

### 【おりおん・ サニーハイツG 103】 （(福)ハケ岳名水会）

北杜市長坂町長坂上条2078

#### \*グループホーム（サテライト型）

対象：知・精  
定員1名×2 アパートタイプ  
費用：家賃51,000円  
食費 実費、その他費用 実費  
備考：夜間支援無

### 【アヴァン】（(福)ハケ岳名水会）

北杜市長坂町長坂上条3228-6  
0551-32-7074

#### \*グループホーム

対象：知・精 定員9名 個室  
費用：家賃15,000～17,000円  
食費 21,000円  
その他費用15,000円  
備考：夜間支援無

### 【アヴァン（コスモス・ひまわり）】（(福)ハケ岳名水会）

北杜市長坂町長坂上条2575-244（コスモス）  
北杜市長坂町長坂上条2575-244-101  
（ひまわり）

0551-32-6996・7273

#### \*グループホーム（ユニット型）

対象：知・精  
定員2名×2 2名アパートタイプ  
費用：家賃22,000円 食費 21,000円  
その他費用15,000円  
備考：夜間支援無

### 【ケアハウス大坊】

（(福)ハケ岳名水会）

北杜市白州町大坊758 0551-35-4050

#### \*短期入所（ショートステイ）

対象：知・身・精 定員1名 ※送迎有  
開設日：無休 16：00～9：30  
費用：朝食300円、昼食400円  
夕食500円、光熱水費400円

#### \*グループホーム

対象：知・精 定員6名 個室  
費用：家賃18,000～20,000円  
食費21,000円  
その他費用14,000円  
備考：夜間支援有

### 【白州いずみの家】（(福)しあわせ会）

北杜市白州町白須8438 0551-35-3324

#### \*短期入所（ショートステイ）

対象：知 定員：2名 ※送迎無  
開設日：無休  
費用：朝食300円、昼食600円  
夕食600円、光熱費等259円

#### \*施設入所支援

対象：知 定員30名 個室  
費用：朝食300円、夕食600円  
その他費用259円

### 【つくしんぼ】（(福)友和会）

北杜市武川町柳沢2946-15  
0551-23-6525（フレンズ）

#### \*グループホーム

対象：知・精 定員7名  
1人部屋  
費用：家賃30,000円 食費850円/日  
光熱水費等240円/日  
日常生活費1,000円/月  
備考：夜間支援無



## ④来てくれる（韮崎市）

### 【ニチイケアセンター韮崎】

（株）ニチイ学館）

韮崎市本町2丁目13-1オズ一番館1F  
0551-30-5003

#### \*居宅介護（ホームヘルプ）

対象：身・知・精・児

開設日：月～金 9：00～18：00

（土曜日、時間外は応相談）

#### \*重度訪問介護

対象：身・知・精・児

開設日：月～金 9：00～18：00

（土曜日、時間外は応相談）

### 【ひだまり居宅支援事業所】

（有）ひだまり）

韮崎市旭町上條北割2757-1 0551-22-8831

#### \*居宅介護（ホームヘルプ）

対象：身・知・精・児

開設日：月～日 8：00～18：00

（土曜日は応相談）

#### \*重度訪問介護

対象：身・知・精・児

開設日：月～日 8：00～18：00

（土曜日は応相談）

### 【やさしい手韮崎事業所】

（株）やさしい手甲府）

韮崎市藤井町南下條647-1 0551-30-5115

#### \*居宅介護（ホームヘルプ）

対象：身・知・精・児

開設日：無休 8：30～17：30

#### \*重度訪問介護

対象：身・知・精・児

開設日：無休 8：30～17：30

### 【アシストライフ】

（同）アシストライフ）

韮崎市旭町上條中割684-1

0551-45-6046

#### \*居宅介護（ホームヘルプ）

対象：身・知・精・児

開設日：無休 7：00～20：00

備考：24H電話対応

#### \*重度訪問介護

対象：身・知・精・児

開設日：無休 7：00～20：00

備考：24H電話対応



## ④来てくれる（北杜市）

### 【いきいきほくと相談支援事業所】

（(福)緑樹会）

北杜市明野町上手520 0551-25-4320

#### \*自立生活援助

対象：身・知・精・児

開設日：月～金 8：30～17：30

内容：定期的な居宅訪問による利用者の生活状況等の確認、課題解決に向けた取り組み、相談・要請時における訪問・電話・メール等による随時の対応

### 【やさしい手 北杜事業所】

（(株)やさしい手甲府）

北杜市須玉町藤田799-1 0551-42-1213

#### \*居宅介護（ホームヘルプ）

対象：身・知・精・児

開設日：無休 8：30～17：30

#### \*重度訪問介護

対象：身・知・精・児

開設日：無休 8：30～17：30

### 【北杜市社会福祉協議会 ヘルパーステーションなのはな】

（北杜市社会福祉協議会）

北杜市長坂町長坂上条2575-19

0551-32-6799

#### \*居宅介護（ホームヘルプ）

対象：身・知・精・児

開設日：月～金 8：30～17：30

内容：身体介護、家事援助

#### \*重度訪問介護

対象：身・知・精・児

開設日：月～金 8：30～17：30

内容：身体介護、家事援助

#### \*生活サポート

対象：身・知・精・児

開設日：月～金 8：30～17：30

内容：家事援助

### 【生活支援センター陽だまり】

（(福)ハケ岳名水会）

北杜市長坂町長坂下条1237-3

0551-32-0030

#### \*居宅介護（ホームヘルプ）

対象：身・知・精・児

開設日：無休 7：00～22：00

#### \*重度訪問介護

対象：身・知

開設日：無休 7：00～22：00

### 【ふらっと】（(福)ハケ岳名水会）

北杜市長坂町長坂下条1237-3

0551-45-7025

#### \*自立生活援助

対象：身・知・精・児

開設日：月～金 8：30～17：30

内容：定期的な居宅訪問による利用者の生活状況等の確認、課題解決に向けた取り組み、相談・要請時における訪問・電話・メール等による随時の対応

## ⑤出かける（韮崎市・北杜市）

### 【やさしい手 韮崎事業所】 （株）やさしい手甲府

韮崎市藤井町南下條647-1 0551-30-5115

#### \*重度訪問介護

対象：身・知・精・児

開設日：無休 8：30～17：30

#### \*移動支援

対象：身・知・精・児

車両移送無、身体介護有

開設日：無休 8：30～17：30

### 【やさしい手 北杜事業所】 （株）やさしい手甲府

北杜市須玉町藤田799-1 0551-42-1213

#### \*重度訪問介護

対象：身・知・精・児

開設日：無休 8：30～17：30

#### \*移動支援

対象：身・知・精・児

車両移送無

開設日：無休 8：30～17：30

### 【ひだまり居宅支援事業所】 （有）ひだまり

韮崎市旭町上條北割2757-1 0551-22-8831

#### \*移動支援

対象：身・知・精・児

車両移送無、身体介護有

開設日：月～日（土日曜日は応相談）

### 【キッズクラブひまわり】 （福）ハケ岳名水会

北杜市長坂町長坂上条1565-1

0551-32-5855

#### \*移動支援

対象：身・知・精・児

車両移送有、身体介護有

開設日：月～土 8：00～18：00

（お盆・年末年始除く）

備考：成人の余暇活動支援可能

### 【キッズステーション】 （NPO）キッズステーション

北杜市須玉町藤田441-2 0551-42-3870

#### \*移動支援

対象：児

車両移送有、身体介護有

開設日：月～土 7：00～18：00

（日曜・祝日要相談）

備考：福祉有償運送運転者19名

### 【生活支援センター陽だまり】 （福）ハケ岳名水会

北杜市長坂町長坂下条1237-3

0551-32-0030

#### \*重度訪問介護

対象：身

開設日：無休 7：00～22：00

備考：時間外は要相談

#### \*行動援護

対象：知・児

開設日：無休 7：00～22：00

備考：時間外は要相談

#### \*移動支援

対象：身・知・精・児

車両移送有、身体介護有

開設日：無休 7：00～22：00

備考：時間外は要相談

### 【北杜市社会福祉協議会 ヘルパーステーションなのはな】

（北杜市社会福祉協議会）

北杜市長坂町長坂上条2575-19

0551-32-6799

#### \*重度訪問介護

対象：身・知・精・児

開設日：月～金 8：30～17：30

#### \*移動支援

対象：身・知・精・児

車両移送無、身体介護有

開設日：月～金 8：30～17：30

### 【エンジョイライフ杜の風】

（NPO）峡北地域生活支援システム杜の風）

北杜市長坂町白井沢679番地

090-1854-6216（小松）

#### \*移動支援

対象：身・知・精・児

車両移送有、身体介護有

開設日：月～土

備考：時間等は必要に応じて相談

### 【てつなぎ北杜】

（NPO）ワーカーズコープてつなぎ北杜）

北杜市大泉町西井出3193番地

0551-38-0664

#### \*移動支援

対象：身・精・児

車両移送のみ、身体介護無

開設日：月～金 9：00～17：00

備考：土、日、祝日、時間外は要相談  
会員制

## ⑥子どもだけが通える（韮崎市・北杜市）

### 【ジリツアカデミージュニア韮崎】

（株）ZIRITS

韮崎市水神1-15-40 0551-30-7758

#### \*放課後等デイサービス

対象：身・知・精（小学生～高校生）

定員10名 ※送迎有

開設日：月～金 13：00～17：00  
土曜・長期休暇 9：00～16：40  
（お盆・年末年始除く）

費用：おやつ代50円（1日）  
買い物体験・外出時実費

内容：パソコン教室、運動療法、アート療育  
クッキング、手話、英語  
公園・課外活動

### 【らっく楽キッズ】

（有）ゆう

韮崎市水神1-10-6 080-9882-4283

#### \*放課後等デイサービス

対象：身・知・精（小学生～高校生）

定員20名 ※送迎有

開設日：月～金 学校終了～18：00  
第2土曜 9：30～16：30  
長期休暇 9：30～16：30  
（お盆・年末年始除く）

費用：おやつ50円（1回）

内容：外出、工作（おやつ作り）宿題確認

### 【あけぼの医療福祉センター】

（山梨県）

韮崎市旭町上條南割3251-1

0551-22-6111

#### \*医療型児童発達支援

対象：肢体（医ケア含む） 小学校入学まで  
定員15名

※送迎バスについては応相談

開設日：月～金（年末年始、祝日等除く）  
※家庭療育期間あり（春・夏・冬）  
9：30～16：00

費用：昼食475円

内容：集団・個別療育、リハビリ  
園外活動、交流保育、摂食外来 等

### 【放課後デイみだい】

（福）山梨県手をつなぐ親の会

韮崎市旭町上條南割3561-1

055-285-4292

#### \*放課後等デイサービス

対象：身・知・精 定員10名 ※送迎有

開設日：月～日 9：00～17：00

（12/29～1/3、祝日、第1.3.5日曜日を除く）

費用：昼食500円（給食を利用の場合）

内容：公園・図書館外出、創作活動  
お菓子作り等

## ⑥子どもだけが通える（韮崎市・北杜市）

### 【MekiMeki】

（(NPO)We Are）

韮崎市岩下1232

0551-32-4431

**\*放課後等デイサービス（重症心身障がい児対応型）**

対象：身・知・精（小学生～高校生）定員5名 ※送迎有

開設日：平日 14:00～17:00  
土曜・祝日 10:00～16:00  
長期休暇 10:00～16:00  
（お盆・年末年始除く）

費用：調理実習・外出・イベント代として別途徴収あり。

昼食ご希望の方は、380円。

内容：音楽療法・芸術活動・調理実習・お散歩・レクレーション・お買い物・作業療法・マッサージ・子ども集会・心理療法等

### 【キッズステーション】

（(NPO)キッズステーション）

北杜市須玉町藤田441-2 0551-42-3870

**\*児童発達支援、放課後等デイサービス**

対象：身・知・精

定員：両サービスで10名 ※送迎有

開設日：平日 13:00～18:00

土・祝日 9:00～16:00

長期休暇 9:00～18:00

（日曜・お盆・年末年始除く）

費用：活動に応じた実費

内容：書道、音楽、アート、クッキング等

### 【キッズクラブひまわり】

（(福)ハヶ岳名水会）

北杜市市長坂町長坂上条1565-1

0551-32-5855

**\*児童発達支援、放課後等デイサービス**

対象：身・知・精

定員 児発10名 放課後10名 ※送迎有

開設日：児発 月～金 9:00～16:00

放課後 平日 13:00～17:30

土祝長期休暇

9:00～17:00

（お盆・年末年始除く）

費用：実費おやつ代100円、工作等材料費、  
外出時の交通費、調理材料費

内容：アート、音楽活動、書道、買い物  
リトミック、外出、動作法等

**\*保育所等訪問支援（休止中）**





## ⑦子どもの一時預かりをしてくれる（韮崎市・北杜市）

### 【WaiWai】（(NPO)We Are）

韮崎市岩下1232  
0551-30-4431

#### \*日中一時支援

対象：身・知・精・児 定員5名  
開設日：月～土  
費用：昼食500円  
内容：一時的な生活上の支援

### 【穴山の里】（(福)信和会）

韮崎市穴山町5164 0551-25-5900

#### \*日中一時支援

対象：知・児 定員5名  
開設日：月～日 9：00～16：00  
（盆・年末年始は要相談）  
費用：昼食600円  
内容：一時的な生活上の支援

### 【ひだまり居宅支援事業所】

（(有)ひだまり）

韮崎市旭町上條北割2757-1 0551-22-8831

#### \*日中一時支援

対象：身・知・精・児 ※送迎無  
開設日：月～土 8：00～18：00  
内容：本人の希望に沿っての活動  
備考：食事なし

### 【あけぼの医療福祉センター】

（山梨県）

韮崎市旭町上條南割3251-1 0551-22-6111

#### \*日中一時支援

対象：身・児 定員12名  
（短期入所等と併せて）  
開設日：無休 8:30～21:00  
費用：朝食493円、昼食616円  
おやつ259円、夕食599円

### 【みだい寮】

（(福)山梨県手をつなぐ親の会）

韮崎市旭町上條南割3561-1 055-285-4292

#### \*日中一時支援

対象：身・知・精・児  
定員 若干名 ※送迎有  
開設日：月～日 9：00～17：00  
（12/29～1/3を除く）  
費用：昼食500円、夕食600円  
その他実費  
内容：日常活動支援、日中活動支援

### 【らっく楽キッズ】

（(有)ゆう）

韮崎市水神1-10-6 080-9882-4283

#### \*日中一時支援

対象：知・児  
開設日：月～金・第2土 8：00～18：30  
費用：昼食400円 おやつ50円  
活動に応じた実費  
内容：外出支援、工作、宿題の手伝いなど

### 【キッズステーション】

（(NPO)キッズステーション）

北杜市須玉町藤田441-2 0551-42-3870

#### \*日中一時支援

対象：身・知・精・児  
開設日：月～土 9：00～18：00  
（お盆・年末年始除く）  
（日曜日は要相談）  
費用：活動に応じた実費  
内容：書道、音楽、アート、クッキング等

### 【キッズクラブひまわり】

（(福)ハケ岳名水会）

北杜市長坂町長坂上条1565-1  
0551-32-5855

#### \*日中一時支援

対象：身・知・精・児  
開設日：月～土 8：30～17：30  
（お盆除く・年末年始）  
内容：本人の希望に沿っての活動

### 【星の里】（(福)ハケ岳名水会）

北杜市長坂町小荒間1095-7  
0551-32-7355

#### \*日中一時支援

対象：知・精・児  
開設日：無休  
費用：朝食436円、昼食596円  
夕食581円

### 【はるのひ・なのはな】

（(福)ハケ岳名水会）

北杜市長坂町長坂下条1368-1  
0551-32-0035

#### \*日中一時支援

対象：身・知・精・児  
開設日：月～土 9：00～17：00  
費用：昼食600円、その他実費  
内容：軽作業、余暇活動、文化・社会活動  
表現活動（アート）



## ⑧相談する（韮崎市）

### 【韮崎市福祉総合相談窓口】

（韮崎市）

0551-22-1111（内183、184）

韮崎市役所内

#### \* 障害者相談支援事業、基幹相談支援センター

対象：身・知・精・児

開設日：月～金 8：30～17：15

内容：障がいのある方の生活について総合相談を行う

地域指定：韮崎市

備考：無料

### 【障害児相談事業所らっく楽】

（（有）ゆう）

韮崎市水神1-10-6

0551-22-1602/090-4729-1449

#### \* 障がい児相談

対象：知・児

開設日：月～金 8：30～9：00

16：00～17：00

地域指定：韮崎市

備考：無料

### 〈ふぁーすとまっぷ〉

（（福）ハケ岳名水会）

韮崎市若宮1-2-50市民交流センター

NICORI 3階

0551-45-9901

#### 【障がい者就業・生活支援センター陽だまり】

##### \* 就労に関する相談

対象：身・知・精

開設日：月～金 9：00～17：00

※ 第三月曜日休館

### 【WaiWai】（（NPO）We Are）

韮崎市岩下1232 0551-30-4431

#### \* 計画相談、障がい児相談

対象：身・知・精・児

開設日：月～金 8：30～17：30

地域指定：韮崎市

備考：無料

### 【さくら】（（福）信和会）

韮崎市穴山町4914-1 0551-45-7710

#### \* 計画相談

対象：身・知・精

開設日：月～金 8：30～17：30

地域指定：韮崎市

備考：無料

### 【グッドラック】（（福）友和会）

韮崎市穴山町8708 0551-23-6525（フレンズ）

#### \* 計画相談

対象：身・知・精

開設日：月～金 8：30～17：30

地域指定：韮崎市、北杜市、甲斐市、甲府市  
南アルプス市

備考：無料

### 【あさひテラス】

（（福）山梨県障害者援護協会）

韮崎市旭町上條南割3294 070-2615-4935

#### \* 計画相談、障がい児相談（休止中）

対象：身・知・精・児

開設日：月～金 8：45～17：00

地域指定：韮崎市、南アルプス市、甲府市  
甲斐市、中央市、昭和町

備考：無料

### 【クローバー】

（（福）山梨県手をつなぐ親の会）

韮崎市旭町上條南割3561-1

055-285-4292

#### \* 計画相談、障がい児相談

対象：身・知・精・児

開設日：月～金 8：30～17：30

地域指定：韮崎市、北杜市

備考：無料

### 【相談室ドリーム】（（NPO）韮和会）

韮崎市龍岡町若尾新田517 0551-23-1901

#### \* 計画相談

対象：身・知・精

開設日：月～金 9：00～17：00

地域指定：無

備考：無料

### 【相談室こぶし】

（（福）韮南福祉会）

韮崎市竜岡町下條東割775-7

0551-23-5240

#### \* 計画相談

対象：身・知・精

開設日：月～金 9：00～17：00

地域指定：韮崎市

備考：無料

## ⑧相談する（北杜市）

### 【いきいきほくと相談支援事業所】

（(福)緑樹会）

北杜市長坂町上手520 0551-25-4320

\* 計画相談、障がい児相談、一般相談

対象：身・知・精・児

開設日：月～金 8：30～17：30

地域指定：北杜市、韮崎市

### 【らいむ】（(福)ハヶ岳名水会）

北杜市長坂町長坂下条1368-1

0551-45-7025

\* 計画相談、障がい児相談、一般相談

対象：身・知・精・児

開設日：月～金 8：30～17：30

地域指定：北杜市、韮崎市を中心とする

備考：計画相談、地域相談、緊急相談は  
土日祝日夜間対応可能

### 【キッズステーション】

（(NPO)キッズステーション）

北杜市須玉町藤田441-2 0551-42-3870

\* 障がい児相談

対象：児

開設日：月～金 9：00～18：00

地域指定：無

備考：土・日曜日 祝日要相談

### 【白州いずみの家】

（(福)しあわせ会）

北杜市白州町白須8438 0551-35-3324

\* 計画相談

対象：身・知・精

開設日：月～金 8：30～17：30

地域指定：北杜市

### 【みさと】（(福)高根福祉みのる会）

北杜市高根町箕輪2270-1 0551-47-6777

\* 計画相談

対象：身・知・精

開設日：月～金 8：15～17：15

地域指定：北杜市

### 【相談室 八峰CoCo】

（(NPO)八峰会）

北杜市長坂町塚川1175-2 090-1172-4203

\* 計画相談

対象：身・知・精

開設日：月～金 9：00～17：00

地域指定：主に北杜市

### 【第二仁生園】（(福)愛寿会）

北杜市長坂町小荒間27-4 0551-32-8270

\* 計画相談

対象：身・知・精

開設日：月～金 8：00～17：00

地域指定：北杜市

### 【北杜市障害者総合支援センター・かざぐるま】（北杜市）

北杜市長坂町長坂上条2233 0551-42-1411

\* 計画相談、障害者相談支援事業

基幹相談支援センター

対象：身・知・精・児

開設日：月～金 8：30～17：15

内容：障がいのある方の生活について総合相  
談を行う

地域指定：北杜市

## ⑨地域に移る（北杜市）

## ⑩地域生活を続ける（北杜市）

### 【いきいきほくと相談支援事業所】

（（福）緑樹会）

北杜市明野町上手520 0551-25-4320

\*地域相談（地域移行支援・地域定着支援）

対象：身・知・精

開設日：月～金 8：30～17：30

地域指定：北杜市・韮崎市

備考：地域相談、緊急相談は土日祝日夜間  
対応可能

### 【らいむ】（（福）八ヶ岳名水会）

北杜市長坂町長坂下条1368-1

0551-45-7025

\*地域相談（地域移行支援・地域定着支援）

対象：身・知・精

開設日：月～金 8：30～17：30

地域指定：北杜市・韮崎市

備考：地域相談、緊急相談は土日祝日夜間  
対応可能



## 6.サービス内容別事業所一覧（韮崎市）

事業所名	サービス種別														
	居宅介護	重度訪問介護	同行介護	行動援護	短期入所	施設入所支援	生活介護	療養介護	グループホーム	自立生活援助	（機能訓練）自立訓練	（生活訓練）自立訓練	自立訓練（宿泊型）	就労定着支援	就労移行支援
あけぼの医療福祉センター					●		●	●							
あさひテラス															
あさひワークホーム					●	●	●								
アシストライフ	●	●													
アドバンテージあさひ					●	●	●				●				
穴山の里					●	●	●								
あなやまハイツ									●						
あゆみの家					●							●	●		
かやの木ハイツ									●						
グッドラック															
グループホーム飛翔									●						
クローバー															
ケアホーム宿尻									●						
こぶし授産園							●								
こぶしの家									●						
さくら															
ジリツアカデミージュニア韮崎															
障害児相談支援事業所 らっく楽															
すずらん園									●						
相談室こぶし															
相談室ドリーム															
空と雲							●								
第2あなやまハイツ									●						
ドリーム															
ドリーム工房韮崎															
にこあす					●				●						
ニチケアセンター韮崎	●	●													
ハイツわたげ									●						
ひだまり居宅支援事業所	●	●					●								
ビリーブ														●	
ふたば									●						
フルリール韮崎							●								
フレンズ							●								
放課後デイみだい															
みだい寮					●	●	●								
MekiMeki															
やさしい手韮崎事業所	●	●													
らっく楽キッズ															
リーフ韮崎															
Lua									●						
プレステージ									●						
まかべ									●						
ルーナ															
わ〜く穴山の里							●								
Wai Wai							●								

# 6.サービス内容別事業所一覧（韮崎市）

事業所名	サービス種別																					
	就 労 A 型	就 労 B 型	地 域 支 援 移 行	地 域 定 着 支 援	就 労 相 談	計 画 相 談	相 談 支 援	障 がい 児 支 援	デ イ サ ー ズ 等	放 課 後 支 援	児 童 支 援	発 達 支 援	訪 問 支 援	児 童 支 援	医 療 支 援	訪 問 支 援	保 育 支 援	支 援 タ ー ゲ ット セ ン タ ー	地 域 活 動	日 中 一 時 支 援	移 動 支 援	
あけぼの医療福祉センター															●						●	
あさひテラス						●																
あさひワークホーム		●																				●
アシストライフ																						
アドバンテージあさひ																						
穴山の里																						●
あなやまハイツ																						
あゆみの家																						
かやの木ハイツ																						
グッドラック						●																
グループホーム飛翔																						
クローバー						●	●															
ケアホーム宿尻																						
こぶし授産園		●																				●
こぶしの家																						
さくら						●																
ジリツアカデミージュニア韮崎																						●
障害児相談支援事業所 らっく楽																						●
すずらん園																						
相談室こぶし						●																
相談室ドリーム						●																
空と雲		●																				●
第2あなやまハイツ																						
ドリーム		●																				
ドリーム工房韮崎																						●
にこあす																						
ニチイケアセンター韮崎																						
ハイツわたげ																						
ひだまり居宅支援事業所																						● ●
ビリーブ	●	●																				
ふたば																						
フルリール韮崎																						
フレンズ		●				●																
放課後デイみだい																						●
みだい寮																						●
MekiMeki																						●
やさしい手韮崎事業所																						●
らっく楽キッズ																						●
リーフ韮崎		●																				
Lua																						
プレステージ																						
まかべ																						
ルーナ																						●
わ〜く穴山の里		●																				
Wai Wai						●	●															●
基幹相談支援センター名	サービス種別																					
韮崎市福祉総合相談窓口	障害者相談支援事業、基幹相談支援センター																					

# 6.サービス内容別事業所一覧（北杜市）

事業所名	サービス種別														
	居宅介護	重度訪問介護	同行援護	行動援護	短期入所	施設入所支援	生活介護	療養介護	グループホーム	自立生活援助	自立訓練（機能訓練）	自立訓練（生活訓練）	自立訓練 宿泊型	就労定着支援	就労移行支援
くるみ寮・はやぶさ寮									●						
いきいきほくと相談支援事業所										●					
エンジョイライフ杜の風															
大泉通所介護事業所							●								
おりおん									●						
キッズクラブひまわり															
キッズステーション					●										
くぼでら荘									●						
グリーンヒルプロダクツ															
グリーンヒルホーム					●	●	●								
グローブ														●	
ケアハウス大坊					●				●						
ケアハウ斯拉ンタン									●						
小淵沢通所介護事業所							●								
しらかば工房															
すずらん工房															
すばる									●						
第二仁生園					●	●	●								
高根通所介護事業所							●								
たんぼぼ									●						
つくしんぼ									●						
てつなぎ北杜															
友の丘															
のはら楽団							●								
白州いずみの家					●	●	●								
コスモス・ひまわり・アヴァン									●						
はるのひ・なのはな							●								
パル実郷							●								
陽だまり	●	●		●											
ぶーこっこ							●								
ふきのとう							●								
ふらっと										●					
フレンズ武川															
ふれんどりー・ゆう					●				●						
ホクト甲斐															
北杜市社会福祉協議会なのはな	●	●													
北斗の家									●						
北杜の郷									●						
星の里					●	●	●								
みさと															
緑の風							●								●
武川通所介護事業所							●								
森のデイサービス さんりん舎							●								
やさしい手 北杜事業所	●	●													
らいむ										●					
相談室八峰CoCo															
ヘルパーステーションねこの手	●	●													
仁生園ショートステイセンター					●										
ここ・かなで					●				●						
生活介護事業所ふらっと							●								



# 6.サービス内容別事業所一覧（北杜市）

事業所名	サービス種別															
	就労A型	就労B型	地域移行支援	地域定着支援	就労相談	計画相談	障がい児相談支援	放課後等デイサービス	児童発達支援	訪問型児童発達支援	医療型児童発達支援	訪問支援	保育所等	地域活動支援センター	日中一時支援	移動支援
くるみ寮・はやぶさ寮																
いきいきほくと相談支援事業所			●	●		●	●									
エンジョイライフ杜の風																●
大泉通所介護事業所																
おりおん																
キッズクラブひまわり								●	●						●	●
キッズステーション						●	●	●	●						●	●
くぼでら荘																
グリーンヒルプロダクツ		●														
グリーンヒルホーム																
グローブ	●															
ケアハウス大坊																
ケアハウスランタン																
小淵沢通所介護事業所																
しらかば工房		●														
すずらん工房		●														
すばる																
第二仁生園						●										
高根通所介護事業所																
たんぼぼ																
つくしんぼ																
てつなぎ北杜																●
友の丘		●													●	
のはら楽団		●														
白州いずみの家						●										
コスモス・ひまわり・アヴァン																
はるのひ・なのはな															●	
パル実郷		●														
陽だまり																●
ぶーこっこ		●														
ふきのとう																
ふらっと																
フレンズ武川		●														
ふれんどリー・ゆう																
ホクト甲斐		●														
北杜市社会福祉協議会なのはな																●
北斗の家																
北杜の郷																
星の里															●	
みさと						●										
緑の風																
武川通所介護事業所																
森のデイサービス さんりん舎																
やさしい手 北杜事業所																●
らいむ			●	●		●	●									
相談室八峰CoCo						●										
ヘルパーステーションねこの手																
仁生園ショートステイセンター																
ここ・かなで																
生活介護事業所ふらっと																
基幹相談支援センター名	サービス種別															
北杜市障害者総合支援センター (かざぐるま)	一般相談、計画相談、障がい児相談、地域活動支援センター															

## 7.地域生活支援事業所一覧（韮崎市）

事業所名	所在地	取組事業			サービス 提供対象者
	連絡先	移動支援	日中一時	地域活動	
びゅー・コスモス	甲斐市竜王267-3	●	○		身・知・精・ 発・児
	055-278-2266				
あさひワークホーム	韮崎市旭町上条南割3294		○		身・知・精・ 発・児
	0551-22-7444				
特定非営利活動法人 キッズステーション	北杜市須玉町藤田441-2	●	○		発・児
	0551-42-3870				
特定非営利活動法人 キッズステーション甲府	甲府市屋形3丁目5-2		○		発・字
	080-6614-4412				
ワークステーション	甲府市屋形三丁目5-4		○		身・知・精・ 発・児
	080-6614-4412				
らっく楽キッズ	韮崎市水神1-10-6		○		児
	080-9882-4283				
ハッピー	韮崎市龍岡町下條東割775-7	○	○		知・児
	0551-22-1719				
勝沼授産園	甲州市勝沼町小佐手633-1	●			知・発・児
	0553-44-2903				
デイサービスセンター虹の谷	甲府市上今井町260-06 五幸ビル4階		○		身・知・精・児
	055-243-0963				
生活支援センター クローバー	南アルプス市古市場243-1	●	○		身・知・精・児
	055-225-3985				
山梨県手をつなぐ親の会 育精福祉センター 成人寮	南アルプス市有野3303-2		○		知・児
	055-285-0615				
障害者支援施設 みだい寮	韮崎市旭町上条南割3561-1		○		身・知・児
	055-285-4292				
山梨県立あけぼの 医療福祉センター	韮崎市旭町上条南割3251-1		○		身・知・児
	0551-22-6111				
ひだまり居宅支援事業所	韮崎市旭町上条北割2745	○	○		身・知・精・児
	0551-22-8831				
生活支援センター 陽だまり	北杜市長坂町長坂下条1368-1	●			身・知・精・ 発・児
	0551-32-0035				
はるのひ・なのはな	北杜市長坂町長坂下条1368-1		○		身・知・精・ 発・児
	0551-32-0035				
星の里	北杜市長坂町小荒間1095-7		○		身・知・精・ 発・児
	0551-32-7355				
キッズクラブひまわり	北杜市長坂町長坂上条1565-1	●	○		児
	0551-32-5855				
Lua	韮崎市中島二丁目2-7		○		身・知・精・ 発・児
	0551-32-0035				
知的障害者通所授産施設 友の丘	北杜市須玉町小倉2709		○		身・知・精・児
	0551-45-7246				
地域生活支援事業所 ルーナ	中田町小田川931-1		○		知・発
	0551-45-8563				
敷島緑陽園	甲斐市牛匂 2027-3		○		身・知・精・ 発・児
	055-277-1100				

## 7.地域生活支援事業所一覧（韮崎市）

事業所名	所在地	取組事業			サービス 提供対象者
	連絡先	移動支援	日中一時	地域活動	
支援センターみさき	甲府市美咲1-8-5			○	身・知・精・ 発・児
	055-251-7611				
支援センターきがる館	南アルプス市飯野2842-1			○	身・知・精・ 発・児
	055-282-4004				
すみよし生活支援センター	甲府市住吉4-10-32			○	身・知・精・ 発・児
	055-221-0071				
障害者支援施設 青い鳥成人寮	甲府市下飯田2丁目10番1号		○		身・知・精
	055-222-3502				
青い鳥支援センター	甲府市下飯田1丁目10番22号		○		身・知・精・児
	055-267-7480				
やさしい手韮崎営業所	韮崎市藤井町南下条647-1	○			身・知・精・ 発・児
	0551-30-5115				
あおぞらヘルパーステーション	南アルプス市飯野3456番地6	○			身・知・精・ 発・児
	055-283-0095				
ライフサポートひかり	甲府市長松寺町7-13	○			身・知・精・ 発・児
	055-267-7261				
くがわ支援センター	甲府市貢川1-2-23	●			身・知・精・ 発・児
	055-227-3253				
特定非営利活動法人 ゆめこころ	南アルプス市藤田4604-1		○		身・知・精・ 発・児
	055-225-5226				
穴山の里	韮崎市穴山町5164		○		知
	0551-25-5900				
サポートステーションいんさぼらいふ	甲斐市富竹新田1282-1	●			身・知・精・児
	0551-45-7087				
合同会社 むすぶ	甲斐市万才449-5		○		身・知・精・ 発・児
	055-225-5217				
特定非営利活動法人 甲斐志麻の里ファーム	甲斐市万才449-5		○	○	身・知・精・ 発・児
	055-288-1241				
日中一時支援事業所 W a i w a i	韮崎市岩下1232		○		身・知・精・ 発・児
	0551-30-4431				
居宅介護支援事業所ばわふる	中巨摩郡昭和町紙漉阿原2457	○	○		身・知・精・ 発・児
	055-236-9447				
社会福祉法人双葉会 ワークハウスふたば	甲斐市下今井2650-1		○		身・知・精・発
	0551-28-6889				
そらいろリーベリー	中巨摩郡昭和町西条新田641-5		○		児
	055-275-0808				
放課後等デイサービス あおば白根	南アルプス市藤田4604-1		○		児
	055-287-6130				
合同会社 コロボックルの家	南アルプス市寺部1819		○		児・発
	055-242-8327				
ライフサポートだんだん	中央市布施2740-1 K-12	○			身・知・精・ 発・児
	055-270-0102				

## 7.地域生活支援事業所一覧（北杜市）

事業所名	所在地	取組事業			サービス 提供対象者
	連絡先	移動支援	日中一時	地域活動	
(福) 新友会 友の丘	須玉町小倉2709		○		知・児
	0551-42-3811				
(NPO) キッズステーション キッズステーション	須玉町藤田441 - 2	●	○		発・児
	0551-42 - 3870				
(株)やさしい手 甲府 やさしい手 北杜事業所	須玉町藤田799- 1	○			身・知・精 発・児 (ガイドヘルプのみ)
	0551-42-1213				
(NPO) 峡北地域生活支援システム杜の風 エンジョイライフ杜の風	長坂町白井沢679	●			身・知・精 発・児
	0551-32-2883				
(福) 北杜市社会福祉協議会 ヘルパーステーションなのはな	長坂町長坂上条2575-19	●			身・知・精 発・児 (ガイドヘルプのみ)
	0551-32-6799				
(福) ハケ岳名水会 星の里	長坂町小荒間1095-7		○		身・知・精 発・児
	0551-32-7355				
(福) ハケ岳名水会 キッズクラブひまわり	長坂町長坂上条1565 - 1	●	○		児
	0551-32 - 5855				
(福) ハケ岳名水会 生活支援センター 陽だまり	長坂町長坂下条1237-3	●			身・知・精 発・児
	0551-32-0030				
(福) ハケ岳名水会 はるのひ・なのはな	長坂町長坂下条1368-1		○		身・知・精 発・児
	0551-45-7501				
(NPO) ワーカーズコープてつなぎ北杜 てつなぎ北杜	大泉町西井出3193	●			身・知・精 発・児
	0551-38-0664				
(有) ゆう らく楽 キッズ	韮崎市水神1-10-6		○		身・知・精・児
	0551-22-1602				
(福) ハケ岳名水会 Lua (ルア)	韮崎市中島2-2-7		○		知・精・児
	055-22-8458				
(福) 新友会 地域生活支援事業所 ルーナ	韮崎市中田町小田川931-1		○		知・発
	0551-45-8563				
(NPO) 空と雲 空と雲	韮崎市中田町中篠4119		○		知・児
	0551-37-5128				
(NPO) We Are 日中一時支援事業所WaiWai (ワイワイ)	韮崎市岩下1232		○		身・知・精 発・児
	0551-30-4431				
山梨県 山梨県立あげぼの医療福祉センター	韮崎市旭町上条南割3251 - 1		○		身・知・児
	0551-22-6111				
(福) 信和会 穴山の里	韮崎市穴山町5164		○		知
	0551-25-5900				
(福) 山梨県手をつなぐ親の会 生活支援センター クローバー	南アルプス市古市場243-1	●			身・知・精 発・児
	055-225-3985				
山梨県・(福) 山梨県手をつなぐ親の会 山梨県立育精福祉センター成人寮	南アルプス市有野3303-2		○		知
	055-285-7122				

## 7.地域生活支援事業所一覧（北杜市）

事業所名	所在地	取組事業			サービス 提供対象者
	連絡先	移動支援	日中一時	地域活動	
(福) 山梨県手をつなぐ親の会 山梨県立育精福祉センター児童寮	南アルプス市有野3303-2		○		知
	055-285-7122				
(NPO) ゆめこころ ゆめこころ	南アルプス市藤田4604-1		○		身・知・精 発・児
	055-225-5226				
(同) むすぶ むすぶ	甲斐市万才449-5		○		児
	055-225-5217				
(有) スピードショップイチカワ サポートステーションいんさばらいふ	甲斐市富竹新田1282-1	●			身・知・精 発・児
	055-276-0626				
(福) ぎんが福祉会 ぎんが工房	甲斐市天狗沢306		○		身・知・精 発・児
	055-277-8686				
(福) ぎんが福祉会 びゅー	甲斐市竜王267-3	●	○		身・知・精 発・児
	055-278-2266				
(福) ぎんが福祉会 コスモス	甲斐市竜王267-3		○		身
	055-278-2266				
(株)やさしい手甲府 やさしい手 韮崎事業所	韮崎市藤井町南下條647-1	○			身・知・精 発・児 (ガイドヘルプのみ)
	0551-30-5115				
(株)やさしい手甲府 やさしい手 甲府西事業所	甲府市上石田1-7-14	○			身・知・精 発・児 (ガイドヘルプのみ)
	055-236-5151				
(株)やさしい手甲府 やさしい手 しょうがい福祉サポート甲府	甲府市上石田1-8-16	○			身・知・精 発・児 (ガイドヘルプのみ)
	055-244-6501				
(株)やさしい手甲府 やさしい手 富士見事業所	甲府市塩部4-1-13	○			身・知・精 発・児 (ガイドヘルプのみ)
	サンロードビル2階				
	055-220-3888				
(NPO) キッズステーション キッズステーション甲府	甲府市屋形3-5-2	●	○		児・発
	055-254-0058				
(NPO) キッズステーション ワークステーション	甲府市尾形3-5-4	●	○		身・知・精 発・児
	080-6614-4412				
(福) 園樹会 向徳舎	甲府市向町277		○		身・知・精 発・児
	055-223-2500				
(株) 洗心 多機能型重症児デイサービス 笑む	甲府市中央4-1-9		○		児
	055-233-2525				
(福) ぶどうの里 勝沼授産園	甲州市勝沼町小佐手633-1	●			知・発・児
	0553-44-2903				
(株)スマイル スマイル	南アルプス市藤田2114-3		○		身・知・精 発・児
	055-225-6661				
(特医) 南山会 地域活動支援センターきがる館	南アルプス市飯野2842-1			○	身・知・精・ 発・児
	055-282-4004				

### 移動支援について

○…車両加算 無  
●…車両加算(送迎) 有

身…身体障がい者 知…知的障がい者 精…精神障がい者  
発…発達障がい 児…障がい児

## 8.地域生活支援拠点（韮崎市・北杜市）

障がいのある方の重症化や高齢化、親亡き後を見据えて、韮崎市・北杜市の実情に応じた創意工夫により、障がいがあっても住み慣れた地域で安心して生活を続けられるようサポートする体制の事です。

### <5つの機能>

1	相談機能	障がいがある方や家族、関係機関からの相談を受けることができます。
2	緊急時の受け入れ・対応	介護者の急病や障がい者の病態変化などによる緊急時の受け入れなど、必要な対応を行います。
3	体験の機会・場 日中活動・宿泊体験・自立生活	親元からの自立などにあたって、障がい福祉サービス利用や一人暮らしの体験の機会や場を提供します。
4	専門的人材の確保・育成	医療的ケアや強度行動障害など、特に専門的なケアが必要な障がい児・者について支援ができる人材を養成します。
5	地域の体制づくり	地域の様々なニーズに対応できるサービスの提供体制の確保や地域の支援の提供体制構築を行います。

### <地域生活支援拠点登録事業所>

	事業所名	住所	担う機能				
			相談	緊急時の受け入れ・対応	体験の機会・場の提供	専門的人材の確保・養成	地域の体制づくり
1	(福)手をつなぐ親の会みだい寮	韮崎市旭町上条南割3561-1 055-285-4292		○	○	○	
2	(福)信和会 さくら	韮崎市穴山町4914-1 0551-45-7710	○				○
3	(福)しあわせ会 白州いずみの家	北杜市白州町白須8438 0551-35-3324	○				
4	(福)信和会 にこあす	韮崎市穴山町4462-2 0551-45-9830		○	○		



## 9.成年後見制度中核機関（韮崎市・北杜市）

自分らしく安心して暮らすことができるよう、  
その人の権利を擁護するために「成年後見制度」があります。

こんな困りごとは  
ありますか？

- お金の管理が難しい…誰か代わりにやってくれないかな？
- サービスの契約や手続きが難しくて分からない…
- 本当に必要か分からないまま契約してしまった…
- 成年後見制度について詳しく知りたい
- 障がいのある子どもの親亡きあとのことが心配…

「成年後見制度中核機関」では、  
誰もが住み慣れた地域で安心して暮らすことができるよう  
市民の権利擁護を図るお手伝いをしています！

### 中核機関の機能

#### 相談窓口

制度を必要とする方やその家族、関係者からの相談に応じます。

#### 広報・啓発

制度に関する情報発信、研修会の開催を通じ、市民や関係機関の方々に制度の周知を行います。

#### 成年後見制度利用促進

制度が必要な方が、どのような後見人が必要か専門職を交えて検討を行います。

また、地域における後見人担い手の育成に向けた取り組みを行います。

#### 後見人支援

後見人等からの後見業務に関する相談対応や支援を行います。

### 権利擁護に関するご相談・お問い合わせ

韮崎市社会福祉協議会

〒407-0037  
韮崎市大草町若尾1680番地

☎0551-22-6944

北杜市社会福祉協議会

〒408-0011  
北杜市高根町箕輪新町50番地

☎0551-46-1005

# 10.精神障がい対応医療機関一覧 (韮崎市・北杜市)

## ①病院

### 【韮崎東ヶ丘病院】

(医) 韮崎東ヶ丘病院

韮崎市穂坂町宮久保1216 0551-22-0087

診療時間 9:00~11:30

床数: 精神科99床、療養病棟48床

#### \*デイケア (医療保険対応)

開設日: 月~金 9:30~15:30

内容: SST、料理、軽スポーツ、手工芸等

#### \*ショートケア (医療保険対応)

開設日: 月~土 9:30~12:30

13:30~15:30

(第1、第3、第5土曜日はAMのみ)

内容: SST、料理、軽スポーツ、手工芸等

#### \*訪問看護 (医療保険対応)

開設日: 月~土 9:00~16:00

内容: 病状観察、日常生活の指導・助言

悩みや心配事の相談等

備考 通院し医師の指示がある者

### 【山梨県立北病院】

(独立行政法人山梨県立病院機構)

韮崎市旭町上條南割3314-1 0551-22-1621

#### \*デイケア (医療保険対応)

開設日: 月~金 9:00~15:00

#### \*ショートケア (医療保険対応)

開設日: 月~金 9:00~12:00

12:00~15:00

内容: SST、認知行動療法、心理教育

認知リハビリ、マインドフルネス

陶芸、スポーツ、ヨガ、音楽療法

絵画、アンガーマネージメント

ゲーム依存プログラム等

### 【大泉中央診療所】

(大泉中央診療所)

北杜市大泉町谷戸2969 0551-38-2632

開設日: 月、火、水、金、土

診療時間 午前 8:30~12:00

午後 14:30~18:00

(※土曜日の午後は14:30~16:00)



## ②訪問看護 (精神通院医療指定自立支援医療機関)

事業所名	所在地	電話番号	事業者名称
公益社団法人山梨県看護協会 訪問看護ステーションほっと・ほっと韮崎	韮崎市本町1-14-21	0551-30-2031	公益社団法人 山梨県看護協会
山梨県立北病院訪問看護ステーション	韮崎市旭町上條南割3314-13	0551-22-1621	独立行政法人 山梨県立病院機構
北杜市立塩川病院 訪問看護ステーションつくしんぼ	北杜市須玉町藤田773	0551-42-4515	北杜市
訪問看護ステーションあやめ北杜	北杜市高根町箕輪3212-1 マンションハビネス201号室	0551-46-1600	株式会社 ファーストナース
地域看護センターあんあん	北杜市長坂町夏秋918-5	0551-30-7505	一般社団法人 だんだん会
かいこま訪問看護ステーション	北杜市武川町牧原1371	0551-20-3060	公益社団法人 山梨勤労者医療協会

## 11.障害者団体の紹介（韮崎市・北杜市）

※掲載希望団体のみ掲載

### 【韮崎市心身障がい児（者） 父母の会】

連絡先：0551-22-1111（内線183）  
韮崎市役所福祉課障がい福祉担当  
会長：杉山浩子  
対象：身・知  
会費：1,000円  
活動内容：話し合い、研修会、相談等

### 【韮崎市手をつなぐ育成会】

連絡先：0551-23-5260  
会長：杉山浩子 対象：知  
会費：1,000円  
活動内容：県の行事に沿って活動

### 【韮崎市身体障害者福祉会】

連絡先：0551-22-6944  
韮崎市社会福祉協議会  
会長：平賀興亜  
対象：身  
会費：500円  
活動内容：交流会、イベント等

### 【母子グループ】

連絡先：0551-22-6944  
韮崎市社会福祉協議会  
会長：村上恵美子  
対象：在宅障がい児者  
会費：なし  
活動内容：ダンス、料理教室、創作活動  
県内外研修等

### 【北杜市心身障がい児者連絡会】

連絡先：0551-32-2883  
090-9358-8285  
会長：小松二三子  
対象：身・知・精・児  
参加費：必要に応じて  
活動内容：相談等、必要に応じて集まり話し  
合い、施設見学など

### 【北杜市身体障害者福祉会】

連絡先：0551-47-5202 北杜市社会福祉協議会  
代表者：大柴政敏  
対象：身

### 【北杜市身体障害者福祉会・明野支部】

連絡先：0551-47-5202 北杜市社会福祉協議会  
代表者：大柴政敏  
対象：身 年会費：1,000円

### 【北杜市身体障害者福祉会・須玉支部】

連絡先：0551-47-5202 北杜市社会福祉協議会  
代表者：篠原充  
対象：身 年会費：1,000円

### 【北杜市身体障害者福祉会・高根支部】

連絡先：0551-47-5202 北杜市社会福祉協議会  
代表者：白倉平司  
対象：身 年会費：1,000円

### 【北杜市身体障害者福祉会・長坂支部】

連絡先：0551-47-5202 北杜市社会福祉協議会  
代表者：浅川晃  
対象：身 年会費：1,000円

### 【北杜市身体障害者福祉会・大泉支部】

連絡先：0551-47-5202 北杜市社会福祉協議会  
代表者：浅川弘雄  
対象：身 年会費：1,000円

### 【北杜市身体障害者福祉会・小淵沢支部】

連絡先：0551-47-5202 北杜市社会福祉協議会  
代表者：寺島直喜  
対象：身 年会費：1,000円

### 【北杜市身体障害者福祉会・白州支部】

連絡先：0551-47-5202 北杜市社会福祉協議会  
代表者：坂本正明  
対象：身 年会費：1,000円

### 【北杜市身体障害者福祉会・武川支部】

連絡先：0551-47-5202 北杜市社会福祉協議会  
代表者：中山和代  
対象：身 年会費：1,000円

## 12.よくある質問Q&A

### ①日中通う

Q：重度の知的障がいがあって仕事をするのは難しいけど、絵を描いたり音楽を聴いたりしながら日中過ごせるところはあるの？

Q：重い精神疾患があるけど、たまになら簡単な作業ができそう。仕事がメインにならない活動場所はあるの？

Q：重い身体障がいがあって、ベッドで横になる時間が長くなってしまう。創作的な活動とあわせて入浴介助や食事介助をしてもらえるところはあるの？

A：**生活介護**があります

Q：たまには友達と出かけて息抜きしたいけど、その間預かってくれるところはあるの？

Q：障がいのある子どもが放課後過ごせる場所はあるの？

A：**日中一時支援**があります

### ②働く

Q：障がいがあって体が思うようにならないけど、働きたい。自分の体の状態を考えて仕事ができるところがないかな？

Q：人と関わることが苦手だけど周りに支えてくれる人がいれば安心できる。少しずつ働けるところはあるかな？

A：**就労継続支援**があります

Q：企業で働きたいけど、知識や経験が不足しているから、必要な訓練をしてくれるところはないかな？

A：**就労移行支援**があります

### ③住む、泊まる

Q：家族が病気やけがで一時的にみれない時、宿泊させてくれるサービスはあるの？

Q：高等部になって少しずつ自立心を養いたいと思うけど、泊りで子どもを預かってくれるところはあるの？

A：**短期入所**があります

Q：自分のことはある程度できるけど、一人暮らしは不安だから、支援者がいて、食事作りや家事を手伝ってくれるところはないかな？

A：**共同生活援助（グループホーム）**があります

### ④来てくれる

Q：入浴の介助や食事を作ってくれたり部屋の片付けを手伝ってくれるサービスはあるの？

Q：精神に障がいがあって気分の落ち込んでいる時は何もやる気が出ないから、一緒に食事を作ったり部屋の片付けを手伝ってくれると助かるな。

A：**居宅介護、重度訪問介護**があります

## 12.よくある質問Q & A

### ⑤出かける

Q：休みの日には映画を見たり買い物したい。でも自分では車に乗ったり、バスに乗ったりできないんだけど…

Q：子どもが家の中で過ごすことが多くて社会経験が不足しているから、一緒に出かけてくれる人はいないかな？

Q：目が見えないから一人での外出はいつも不安。銀行や市役所に行ったり、コンサートに行ったりしたいけど、誰か付き添ってくれる人はいないかな？

A：移動支援、行動援護、同行援護、重度訪問介護があります

### ⑥子どもだけが使える

Q：放課後や学校が休みの日に、生活のルールを学んだり、自分でできることを増やせるような活動をしてくれる所はないかな？

A：放課後等デイサービスがあります

Q：子どもが保育園に通っているけど、発達障がいがあって友達とうまく関われないから、障がい特性の知識や技術のある専門機関に関わってほしい。できれば、今通っている保育園にも専門機関から様子を見に来てほしい。

A：児童発達支援、保育所等訪問支援があります

### ⑦相談する

Q：障がい福祉サービスを使うには「プラン」が必要だと聞くけど、誰かプランを作ってくれないかな？

A：計画相談支援があります

Q：プラン（計画相談支援）はどうやって依頼すればいいの？

A：市の窓口で計画相談事業者一覧がありますのでお問合せください

### ⑧地域に移る・⑨地域で生活を続ける

Q：疾患がよくなって退院する事になったけど、通院や人との関わりなど地域での生活の準備ができていない。入院中から一緒に準備をしてくれる人がいるといいんだけど。

A：地域移行支援があります

Q：退院したけど、長く入院していて不安もあるから、困ったときすぐに相談できたり、来てくれる人がいると安心できるんだけど。

A：地域定着支援があります




# 13.授産製品紹介

平成25年4月から障害者優先調達推進法がスタートしました。この法律は、障がいのある方の経済的自立を進めるため、国や地方公共団体等が率先して福祉施設等から物品やサービス等を購入することを定めたものです。行政関係者のみならず、団体や企業、市民の方々にも、参考にさせていただき、福祉施設への発注を積極的にご検討いただければと思います。

**【あさひワークホーム】0551-22-7444**

- ①布製図面袋 (A4) 単価400円 (注文単位20枚)
- ②紙製図面袋 (A4) 単価30円 (注文単位100枚)
- ③背枕 (セポール) 単価  
ウレタン 10mm 40円  
20mm 65円  
紙製 40円  
(注文単位100本)



**【穴山の里】0551-25-5900**

爪楊枝いれ  
単価50円



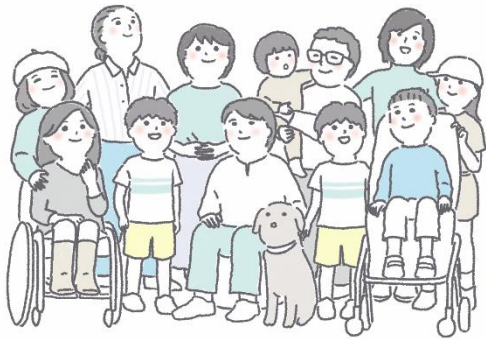
**【グリーンヒルプロダクツ】0551-25-2195**

- ①椎茸
- ②薪
- ③封筒作業
- ④食品製造販売 (プリン、焼き菓子)



**【フレンズ】0551-23-6525**

トイレットペーパーの梱包および販売・配送等  
(フレンズ双葉による販売TEL 0551-28-2115)





# 13.授産製品紹介

## 【すずらん工房】0551-36-8281

小物類  
 (バンダナ帽子、マスク、フェルト小物、フードフィギュア等)  
 ※利用者のアイデアを採用。小淵沢道の駅などで販売



## 【しらかば工房】0551-32-6321

- ①焼き菓子(クッキー、シフォンケーキ等)
- ②紙袋作り
- ③弁当
- ④内職



## 【パル実郷】0551-47-6777

- ①花苗
- ②焼き菓子各種クッキー  
 ・小袋・大袋・箱詰め等、ご希望に応じて対応しています。  
 ・道の駅などで販売中!!



## 【のはら楽団】0551-45-7026

- ①豆腐、豆腐惣菜
- ②豆腐定食
- ③農産加工品
- ④下請け作業
- ⑤農産物・薪



豆腐定食800円

ニンニク味噌750円

豆腐250円

## 【ホクト甲斐】0551-26-3336

自主栽培による朝倉山椒を使用した山椒オイル



## 【グローブ】0551-45-9451

椎茸



## 【ぶーこっこ】0551-47-3950

原木しいたけ、パン・菓子類(国産小麦使用)



お気がるに  
どうぞ!

## 14.県関係相談機関一覧

機関の名称	所在地	電話番号
山梨県福祉保健部 障害福祉課	甲府市丸の内1-6-1	TEL 055-223-1460 FAX 055-223-1464
山梨県観光文化・スポーツ部 スポーツ振興課・パラスポーツ担当	甲府市丸の内1-6-1	TEL 055-225-3942 FAX 055-223-1578
中北保健福祉事務所 福祉課・地域保健課	韮崎市本町4-2-4	TEL 0551-23-3443 FAX 0551-23-3075
峡東保健福祉事務所 福祉課・地域保健課	山梨市下井尻126-1	TEL 0553-20-2750 FAX 0553-20-2754
峡南保健福祉事務所 福祉課・地域保健課	南巨摩郡富士川町鯉沢771-2	TEL 0556-22-8145 FAX 0556-22-8147
富士・東部保健福祉事務所 福祉課・地域保健課	富士吉田市上吉田1-2-5	TEL 0555-24-9032 FAX 0555-24-9037
甲府市健康支援センター（保健所） 精神保健課	甲府市相生2-17-1	TEL 055-237-5741 FAX 055-242-6178
山梨県中央児童相談所	甲府市住吉2-1-17 こどものこころサポートプラザ内	TEL 055-288-1560 FAX 055-288-1574
山梨県都留児童相談所	都留市田原3-5-24	TEL 0554-45-7835 FAX 0554-45-7836
山梨県障害者相談所	甲府市北新1-2-12 福祉プラザ内	TEL 055-254-8671 FAX 055-254-8675
山梨県立こころの発達総合支援センター （発達障害者支援センター）	甲府市住吉2-1-17 こどものこころサポートプラザ内	TEL 055-288-1695 FAX 055-288-1696
山梨県立 富士ふれあいセンター	南都留郡富士河口湖町船津6663-1	TEL 0555-72-5533 FAX 0555-72-5539
山梨県立 精神保健福祉センター	甲府市北新1-2-12 福祉プラザ内	TEL 055-254-8644 FAX 055-254-8647
山梨県立 聴覚障害者情報センター	甲府市北新1-2-12 福祉プラザ内	TEL 055-254-8660 FAX 055-254-8665
山梨県自動車税センター （総合県税事務所自動車税部）	笛吹市石和町唐柏1000-4	TEL 055-262-4662 FAX 055-263-2421
山梨県障害者福祉協会	甲府市北新1-2-12 福祉プラザ内	TEL 055-252-0100 FAX 055-251-3344
山梨県社会福祉協議会	甲府市北新1-2-12 福祉プラザ内	TEL 055-254-8610 FAX 055-254-8614
情報文化センター （点字図書館）	甲府市下飯田2-10-1	TEL 055-222-3502 FAX 055-233-0124
山梨県障害者スポーツ協会	甲府市北新1-2-12 福祉プラザ 県障害者社会参加推進センター内	TEL 055-252-0100 FAX 055-251-3344
山梨県住宅供給公社	甲府市丸の内2-14-13	TEL 055-237-1647 FAX 055-237-7095
山梨県農福連携推進センター	甲府市丸の内1-6-1 障害福祉課内	TEL 055-223-1361 FAX 055-223-1485

## 14.県関係相談機関一覧

相談内容	機関の名称	所在地	電話番号
障害者の虐待防止	山梨県障害者権利擁護センター ((福)山梨県障害者福祉協会)	甲府市北新1-2-12 県福祉プラザ内	TEL 055-225-3733
障害者の権利相談	山梨県障害者社会参加推進センター ((福)山梨県障害者福祉協会)		TEL 055-254-6266
障害者の結婚			TEL 055-252-0100
障害者スポーツの支援	パラスポーツ・コーディネーター ((福)山梨県障害者福祉協会)	甲府市北新1-2-12 県福祉プラザ内	TEL 055-252-0100
自立生活の支援	地域福祉権利擁護センター ((一社)山梨県社会福祉協議会)	甲府市北新1-2-12 県福祉プラザ内	TEL 055-254-1820
成年後見制度	甲府家庭裁判所家事相談	甲府市中央1-10-7	TEL 055-235-1131
障害者の雇用	山梨障害者職業センター	甲府市湯田2-17-14	TEL 055-232-7069
重度聴覚障害者の就労関係	山梨県立聴覚障害者情報センター	甲府市北新1-2-12 県福祉プラザ内	TEL 055-254-8660
心の悩み	山梨県立精神保健福祉センター	甲府市北新1-2-12 県福祉プラザ内	TEL 055-254-8644
依存症相談	山梨県立精神保健福祉センター (依存症相談窓口)	甲府市北新1-2-12 県福祉プラザ内	TEL 055-254-8644
ひきこもり相談	山梨県ひきこもり地域支援センター	甲府市北新1-2-12 県福祉プラザ内	TEL 055-254-7231
自殺防止	山梨県自殺防止センター	甲府市北新1-2-12 県福祉プラザ内	TEL 055-254-8651
てんかん	山梨県てんかん支援拠点病院 (山梨大学医学部附属病院)	中央市下河東1110	TEL 055-273-1111
難病に関する相談・支援	山梨県難病相談・支援センター	甲府市北新1-2-12 県福祉プラザ内	TEL 055-244-5260 055-244-5261