

住み慣れた葦崎で
いつまでも笑顔で暮らしていくために…

高齢者 何でも 便利帳

葦崎市

もくじ

地域包括支援センター	2
高齢者がいきいきと安心して 生活できるまちづくり	3
サービス利用手順	4
居宅介護支援事業者一覧表	6
居宅サービス事業者一覧表	8
県内介護保険施設一覧表	10
葦崎市介護サービスマップ	12
一般介護予防事業	14
成年後見制度中核機関をご存知ですか	15
高齢者福祉サービス	16
認知症ケアパス(認知症みちしるべ)とは	18
認知症の経過と対応(認知症ケアパス)	20
葦崎市内の医療機関	22
葦崎市内在宅支援薬局一覧	23



地域包括支援センターをご利用ください

(長寿介護課内)

地域包括支援センターは 高齢者の総合相談窓口です！

地域包括支援センターは、高齢者のみなさんが、いつまでも住み慣れた地域で生活ができるよう支援するための拠点です。介護に関する悩みや心配ごとのほか、健康や福祉、医療に関するさまざまな支援を行っています。

※私たち専門職が連携して、さまざまな相談に対応します



保健師



チーム
アプローチ

主任介護支援専門員
(主任ケアマネジャー)



社会福祉士

地域包括支援センターが行っている主な支援

自立した生活ができるよう
介護予防をすすめます



要支援1・2と認定された方や、介護が必要となるおそれがある方への支援を行います（介護予防ケアプランの作成など）。

介護に関する悩みなど
さまざまな相談に応じます



介護が必要な高齢者やその家族のために、介護に関する相談のほか、福祉や医療など、さまざまな相談を受け付けています。(☎0551-23-4313)

高齢者のみなさんの
権利を守ります



消費者被害などへの対応、成年後見制度の利用支援、高齢者の虐待防止や早期発見・早期対応などに取り組みます。

相談

支援

医療

地域包括ケアで支援します

生活
支援

介護



介護
予防

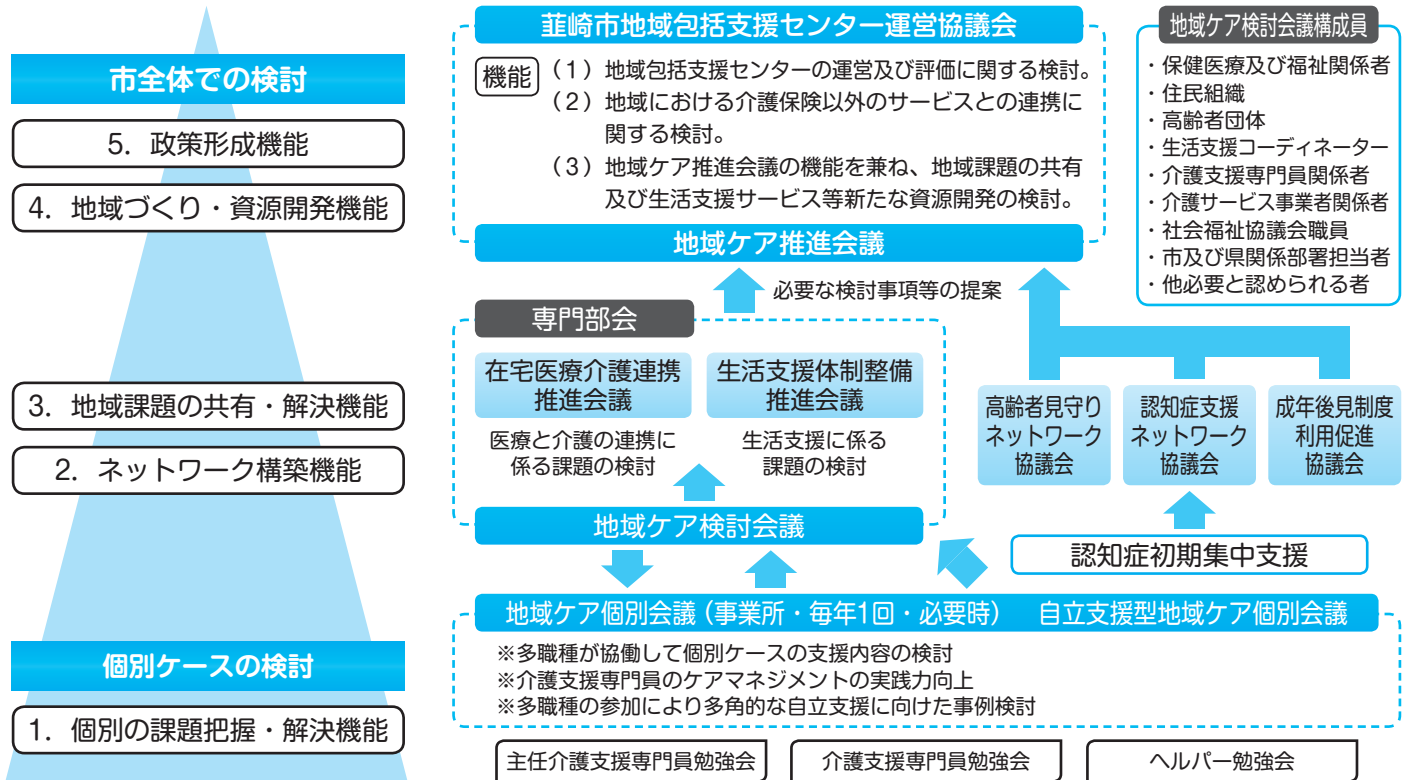
住まい

住み慣れた地域での暮らしを支える
～地域包括ケア～

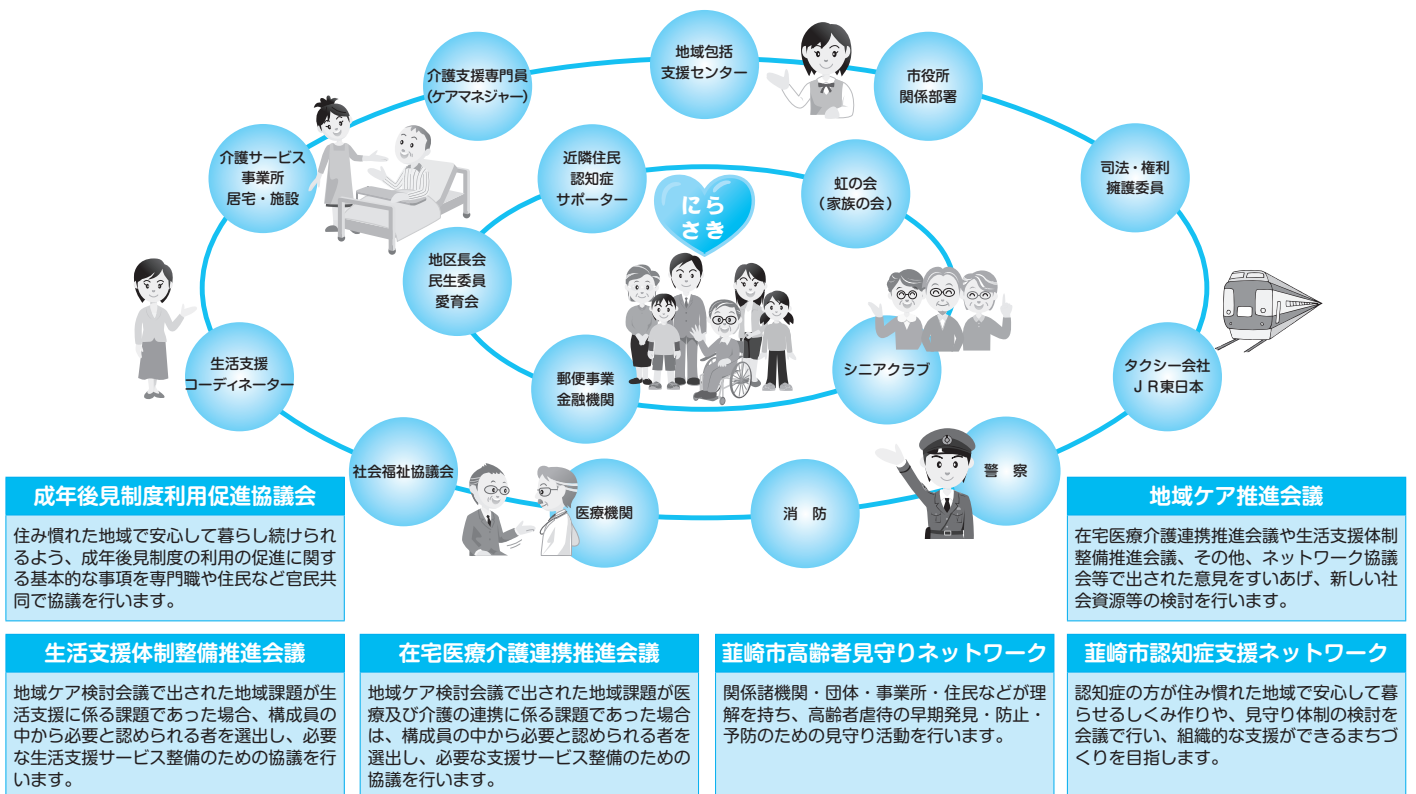
地域包括ケアシステム（地域包括ケア）は、高齢者が住み慣れた地域で自分らしい暮らしを続けることができるように、市と地域の医療、介護、福祉などが連携して、必要とされるサービスを切れ目なく提供していくサポート体制です。

住み慣れた地域で自分らしい生活を続けることができるよう、地域包括ケアシステムの構築を目指し、市では在宅医療・介護連携推進事業、生活支援体制整備事業、認知症総合支援事業、地域ケア会議推進事業を展開する中で、生活支援サービスを整える等の地域づくりを推進しています。各事業を進める上での位置づけについては、下記の体系図のとおりです。

健やかに 絆でつながる安心長寿のまち にらさき



高齢者がいきいきと安心して生活できるまちづくりを目指して



サービス利用手順

あなたの今の状態に合わせた

65歳以上の人

こんなときこんな人は…

まず、地域包括支援センター（長寿介護課内）にご相談ください

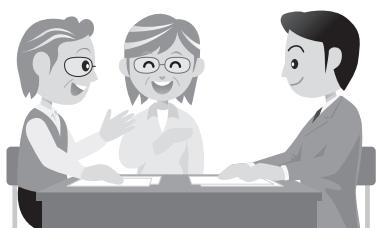
- ・まだ介護や支援は必要ない
- ・介護予防に取り組みたい



- ・生活に不安があるがどんなサービスを利用したらよいかわからない



- ・何らかの介護や支援が明らかに必要



心身の状態を確認します

基本チェックリストを実施します

「基本チェックリスト」とは、利用者の心身の状況を把握するための質問リストです。

介護予防が必要かどうか、どんなサービスが必要かをチェックします。



介護や支援が必要とされた人

要介護認定

介護保険の申請をして認定を受けます。

申請

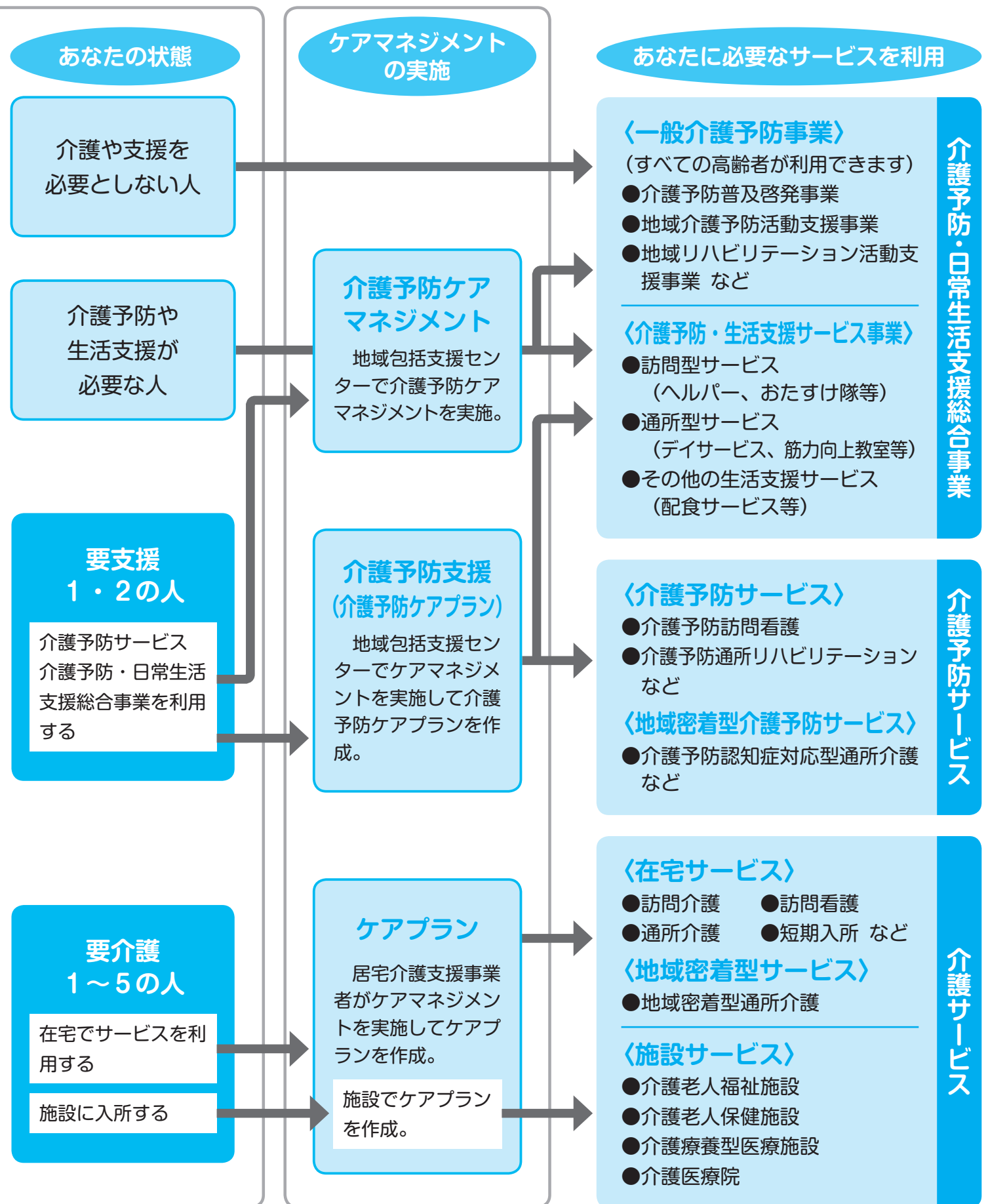
認定調査
+
主治医意見書

審査・判定

認定結果の通知

非該当の人

サービスや支援が受けられます



蕪崎市内の居宅介護支援事業者一覧表（介護支援専門員がいる事業所）

【総合事業の事業対象者】

介護予防ケアマネジメント（計画作成）は、蕪崎市地域包括支援センターの職員が担当します。

【要支援 1・2】

事業所名	所在地	電話番号・FAX
蕪崎市指定介護予防支援事業所	〒407-0024 蕪崎市本町三丁目6番3号 (蕪崎市保健福祉センター内)	☎0551-23-4313 ☎0551-23-4316

※介護予防プランを作成し、安心して介護予防サービスを利用できるよう支援します。

※居宅介護支援事業所に委託する場合があります。

【要介護 1～5】

事業所名	所在地	電話番号・FAX
蕪崎市社会福祉協議会 居宅介護支援事業所	〒407-0037 蕪崎市大草町若尾1680番地	☎0551-23-5040 ☎0551-23-5040
こすもす 居宅介護支援事業所	〒407-0003 蕪崎市藤井町北下條2003番地4	☎0551-23-6188 ☎0551-23-6189
やさしい手蕪崎事業所	〒407-0004 蕪崎市藤井町南下條647番地1B	☎0551-30-7705 ☎0551-30-7706
らっく楽 居宅介護支援事業所	〒407-0022 蕪崎市水神1丁目10番6号	☎0551-22-1602 ☎0551-22-2205
武田の里 居宅介護支援センター	〒407-0042 蕪崎市神山町北宮地3番地	☎0551-20-1411 ☎0551-20-1422
ケアサービス ぱ～とな～	〒407-0037 蕪崎市大草町若尾72番地1	☎0551-23-0817 ☎0551-23-0819
ひだまり 居宅介護支援事業所	〒407-0044 蕪崎市旭町上條北割2757番地1	☎0551-22-8831 ☎0551-45-8811
小規模多機能型居宅介護事業所 フルルールにらさき	〒407-0014 蕪崎市富士見2丁目15番27号	☎0551-30-2211 ☎0551-30-2212

※現在、蕪崎市内に事業所がある居宅介護支援事業所・小規模多機能型居宅介護事業所の一覧表です。

※介護サービス利用のために居宅介護支援事業所の介護支援専門員（ケアマネジャー）は、ケアプランを作成し、安心して介護サービスを利用できるように支援します。

※市外の居宅介護支援事業所にも依頼することができます。

蕪崎市外(北杜市・甲斐市・南アルプス市)の居宅介護支援事業者

事業所名	所在地	電話番号・FAX
(有) 栴田屋	〒408-0034 北杜市長坂町大八田6697番地	☎0551-32-2210 ☎0551-32-6650
やさしい手北杜事業所	〒408-0114 北杜市須玉町藤田799番地1	☎0551-42-1214 ☎0551-30-7150
居宅介護支援事業所 かいこま	〒408-0302 北杜市武川町牧原1371番地	☎0551-20-3062 ☎0551-20-3061
居宅介護支援事業所 ほくと・ぬくもり	〒408-0112 北杜市須玉町若神子2169番地1	☎0551-30-9016 ☎0551-30-9017
ゆい居宅介護支援事業所	〒400-0104 甲斐市龍地4320番地3	☎0551-28-8100 ☎0551-28-8101
居宅介護支援事業所 上機嫌	〒400-0105 甲斐市下今井2977番地	☎0551-45-6700 ☎0551-45-6701
恵信りほくサポートセンター	〒400-0106 甲斐市岩森1170番地1	☎0551-28-8850 ☎0551-28-8851
(福) ひかりの里 双葉在宅介護支援センター 指定居宅介護支援事業所	〒400-0108 甲斐市宇津谷1103番地	☎0551-28-5545 ☎0551-20-3535
しらゆり居宅介護支援事業所	〒400-0114 甲斐市万才287番地8	☎055-276-9933 ☎055-276-9939
めぐみ荘 在宅介護支援センター	〒400-0118 甲斐市竜王644番地5	☎055-278-0881 ☎055-278-0883
赤坂台居宅介護支援事業所	〒400-0111 甲斐市竜王新町2150番地	☎055-279-0118 ☎055-279-0102
笑花合同会社 ケアマネ 花	〒400-0226 南アルプス市有野3370番地1	☎080-5376-7274 ☎055-244-8766
居宅介護支援事業所アトム	〒400-0335 南アルプス市加賀美2892番地3	☎055-280-2310 ☎055-283-2177

※上記以外にも蕪崎市外に居宅介護支援事業所はあります。

介護サービスを利用するときには、事前に居宅介護支援事業者等と契約を交わす必要があります。

- ①必ず、希望する事業者に連絡し、承諾を受けてください。
- ②事業者から説明を聞き、理解したうえで契約してください。
- ③『居宅サービス計画作成依頼届出書』へ記入し、『介護保険被保険者証』または『介護保険資格者証』を添えて、長寿介護課（保健福祉センター内）へ提出してください。

居宅サービス事業者一覧表

★印は、地域密着型小規模デイサービス事業者です。

事業所名	居宅サービス内容	介護保険給付							総合事業							
		訪問介護 (ヘルパー)	訪問看護	通所介護 (デイサービス)	通所リハビリテーション (デイケア)	短期入所生活介護 (ショートステイ)	福祉用具貸与・特定福祉用具販売	認知症対応型通所介護	小規模多機能型居宅介護 支援地域密着型	訪問			通所			
										相当サービス	サービスA	サービスC	相当サービス	サービスA3時間未満	サービスA3時間以上	サービスC
	デイサービスセンター あずまや 荏崎市下祖母石2285	☎0551-37-5271 ☎0551-37-6249			●								●		●	
	恵信荏崎通所リハビリテーションセンター 荏崎市一ツ谷1865-1	☎0551-30-4117 ☎0551-30-4118				●										
	★リハビリサロンフルリール 荏崎市一ツ谷1596-1	☎0551-45-8451 ☎0551-45-8452			●								●		●	
	★らっく楽 荏崎市水神1-10-6	☎0551-22-1602 ☎0551-22-2205			●		●						●		●	
	山梨県看護協会 訪問看護ステーション ほっと・ほっと荏崎 荏崎市本町1-14-21	☎0551-30-2031 ☎0551-30-2032			●							●				
	こすもす本町通り通所介護事業所 荏崎市本町1-10-1	☎0551-21-3237 ☎0551-21-3239			●								●	●		
	ニチケアセンター荏崎 荏崎市本町2-13-1 オズ1番館1階	☎0551-30-5003 ☎0551-23-7707	●													
	荏崎市立病院 訪問看護ステーション 荏崎市本町3-5-3	☎0551-30-7739 ☎0551-30-7806			●											
	★運動型半日デイサービス虹の郷荏崎 荏崎市若宮1-2-50 ニコリ3F	☎0551-22-6135 ☎0551-22-6136			●								●		●	
市内	フルリールにらさき 荏崎市富士見2-15-27	☎0551-30-2211 ☎0551-30-2212					●			●						
	ショートステイ荏崎大 荏崎市栄1-7-46	☎0551-45-6452 ☎0551-22-0634					●									
	★デイサービス リハビリテーションこんね藤井 荏崎市藤井町駒井2658-1	☎0551-45-7817 ☎0551-45-7819			●								●	●	●	●
	訪問看護ステーションくると ※ 荏崎市藤井町駒井2658-1	☎080-8822-7605 ☎0551-45-7819			●											
	こすもす 荏崎市藤井町北下條2003-4	☎0551-23-6188 ☎0551-23-6189	●	●	●				●			●	●	●	●	
	新こすもす通所介護事業所 荏崎市藤井町北下條2005-1	☎0551-23-5311 ☎0551-23-6189			●											
	やさしい手 荏崎事業所 荏崎市藤井町南下條647-1A	☎0551-30-5115 ☎0551-30-5116	●									●	●			
	J A 梨北 りほくケアネットワーク 荏崎市中田町中條1031-1	☎0551-23-6776 ☎0551-23-1881													●	
	穴山の杜短期入所生活介護事業所 荏崎市穴山町4410-3	☎0551-25-0800 ☎0551-25-0801					●									
	武田の里 荏崎市神山町北宮地3	☎0551-20-1411 ☎0551-20-1422	●		●							●	●	●		●

※ R6年6月開業

★印は、地域密着型小規模デイサービス事業者です。

事業所名		介護保険給付										総合事業						
		訪問介護 (ヘルパー)	訪問入浴 介護	訪問リハ ビリテーシ ョン	通所介護 (デイサー ビス)	通所リハ ビリテーシ ョン(デイ ケア)	短期入所 生活介護 (ショート ステイ)	短期入所 療養介護 (ショール トステイ)	福祉用具 貸与・特 定福祉用 具販売	認知症対 応型通所 介護	訪問			通所				
											相当サー ビス	サービ スA	サービ スB(お たすけ 隊)	相当サ ービス	サービ スA3 時間未 満	サービ スA3 時間以 上		
市内	グループホーム武田の里 蕪崎市神山町北宮地8	☎0551-23-3377 ☎0551-20-1422								●								
	あさひホーム 蕪崎市旭町上條中割473	☎0551-23-3500 ☎0551-23-3505																
	★ひだまり 蕪崎市旭町上條北割2757-1	☎0551-22-8831 ☎0551-45-8811	●			●							●	●				
	ケアサービス ば～とな～ 蕪崎市大草町若尾72-1	☎0551-23-0817 ☎0551-23-0819		●														
	蕪崎市社会福祉協議会 大草デイサービスセンター こぶし荘 蕪崎市大草町若尾1680	☎0551-23-5080 ☎0551-23-5040														●	●	
	蕪崎市社会福祉協議会 蕪崎市大草町若尾1680	☎0551-22-6944 ☎0551-22-6980													●			
	愛の家グループホームにらさき 蕪崎市龍岡町下條南割192-3	☎0551-21-2222 ☎0551-21-2221													●			
	アシストライフ 蕪崎市旭町上條中割684-1	☎0551-45-6046 ☎0551-45-6047	●											●	●			
市外	赤坂台ヘルパーステーション 甲斐市竜王新町2150	☎055-279-0106 ☎055-279-0102	●											●	●			
	デイサービスセンター福福 甲斐市宇津谷4036-1	☎0551-28-5110 ☎0551-28-5101					●										●	●
	ひかりの里 甲斐市宇津谷1103	☎0551-20-3600 ☎0551-20-3535		●			●			●								●
	デイサービスセンター 幸せのリボン 甲斐市岩森184-1	☎0551-28-8888 ☎0551-28-8887										●				●		●
	恵信りほくケアセンター 甲斐市岩森1170-1	☎0551-28-8850 ☎0551-28-8851									●	●						
	恵信梨北リハビリテーション病院 甲斐市岩森1111	☎0551-28-8821 ☎0551-28-8830										●						
	ハイブリッドホーム上機嫌 甲斐市上今井2977	☎0551-45-6700 ☎0551-45-6701	●													●		●
	泉茅会めぐみ荘 甲斐市竜王644-5	☎055-278-0881 ☎055-278-0883															●	●
	ケア信玄 甲斐市西八幡2122	☎055-288-8787 ☎055-288-8788	●												●			
	リハビリ特化型デイサービス カラダラボ白根 南アルプス市西野2537-1	☎055-242-7281 ☎055-242-7282															●	

県内介護保険施設一覧表

■地域密着型介護老人福祉施設（小規模特別養護老人ホーム）

※ 蕪崎市の介護保険認定を受けている方で要介護3以上の方が入所できます。
（特別な事情があれば要介護1・2可）

施設名称	施設所在地	施設電話番号
フルリールにらさき	蕪崎市富士見2-15-27	☎0551-30-2211

■認知症対応型共同生活介護施設（グループホーム）

〔認知症と診断された高齢者が共同で生活できる場（住居）で、食事・入浴などの介護や支援・機能訓練が受けられます。〕

※ 蕪崎市の介護保険認定を受けている方で、要支援2、要介護1～5の認定を受けた方が入所できます。

施設名称	施設所在地	施設電話番号
グループホーム武田の里	蕪崎市神山町北宮地8	☎0551-23-3377
愛の家グループホームにらさき	蕪崎市龍岡町下條南割192-3	☎0551-21-2222

■指定介護老人福祉施設（特別養護老人ホーム）

〔つねに介護が必要で、自宅では介護ができない方が対象の施設です。〕

※ 要介護3の認定を受けた方が入所できます。（特別な事情があれば要介護1・2可）

施設名称	施設所在地	施設電話番号
穴山の杜	蕪崎市穴山町5390	☎0551-25-6100
明山荘	北杜市明野町上手520	☎0551-25-2512
長寿荘	北杜市須玉町若神子2169-1	☎0551-30-7732
仁生園	北杜市長坂町小荒間1293	☎0551-32-3340
みのる荘	北杜市高根町箕輪2270-1	☎0551-47-5400
白根聖明園	南アルプス市在家塚1305	☎055-284-2201
櫛形荘	南アルプス市上宮地1408	☎055-284-0020
花菱荘	南アルプス市田島1108	☎055-280-1300
南岳荘	南アルプス市徳永436-1	☎055-280-5281
めぐみ荘	甲斐市竜王644-5	☎055-278-0881
敷島荘	甲斐市大久保1357	☎055-277-8811
ゆめみどり	甲斐市玉川1700-1	☎055-278-2800

■介護老人保健施設〔病状が安定し、リハビリに重点をおいた介護が必要な方が対象の施設です。〕

※ 要介護1～5の認定を受けた方が入所できます。

施設名称	施設所在地	施設電話番号
あさひホーム	蕪崎市旭町上條中割473	☎0551-23-3500
しおかわ福寿の里	北杜市須玉町藤田787	☎0551-42-4604
峡北シルバーケア・ホーム	北杜市長坂町渋沢907	☎0551-32-6211
フルリールむかわ	北杜市武川町柳澤740-1	☎0551-26-0111
峡西老人保健センター	南アルプス市下宮地421	☎055-282-7000
ケアホーム花菱	南アルプス市田島1105	☎055-280-8700
山梨ライフケア・ホーム	甲斐市竜王新町2128	☎055-279-4711
ひかりの里	甲斐市宇津谷1111	☎0551-20-3900

■ **介護医療院**（要介護1～5の認定を受けた方で長期的な医療を必要とする方が入所できます。※院内転棟優先）

施設名称	施設所在地	施設電話番号
韮崎市立病院 介護医療院	韮崎市本町3丁目5番3号	☎0551-22-1221

■ **ケアハウス**（原則60歳以上で独立して生活するには不安がある方が入所できます。）

施設名称	施設所在地	施設電話番号
ハートピア茅南台	甲斐市宇津谷1103	☎0551-20-3600
セレン櫛形	南アルプス市小笠原1077-2	☎055-283-7777
シルバーカレッジ奥湯村	甲府市羽黒町1657-11	☎055-254-1165
ファイン	甲府市国母3-4-22	☎055-227-6211
グレープハウス	甲府市桜井町610	☎055-225-0270
あけぼのケアハウス	甲府市堀之内町8-1	☎055-243-3362

■ **有料老人ホーム**（入居し、食事など日常生活に必要なサービスを受けられる施設です。）

施設名称	施設所在地	施設電話番号
こすもすハウス（住宅型）	韮崎市藤井町北下條2005-1	☎0551-23-5311
メディホス韮崎（医療特化型）	韮崎市栄1-7-42	☎0551-30-7819
フロンティアの介護 韮崎の憩	韮崎市栄1-7-46-2	☎0551-45-6164

詳しい施設の内容については、各施設にお問い合わせ下さい。

利用してみませんか？

韮崎市老人福祉センター

● **韮崎市老人福祉センター**

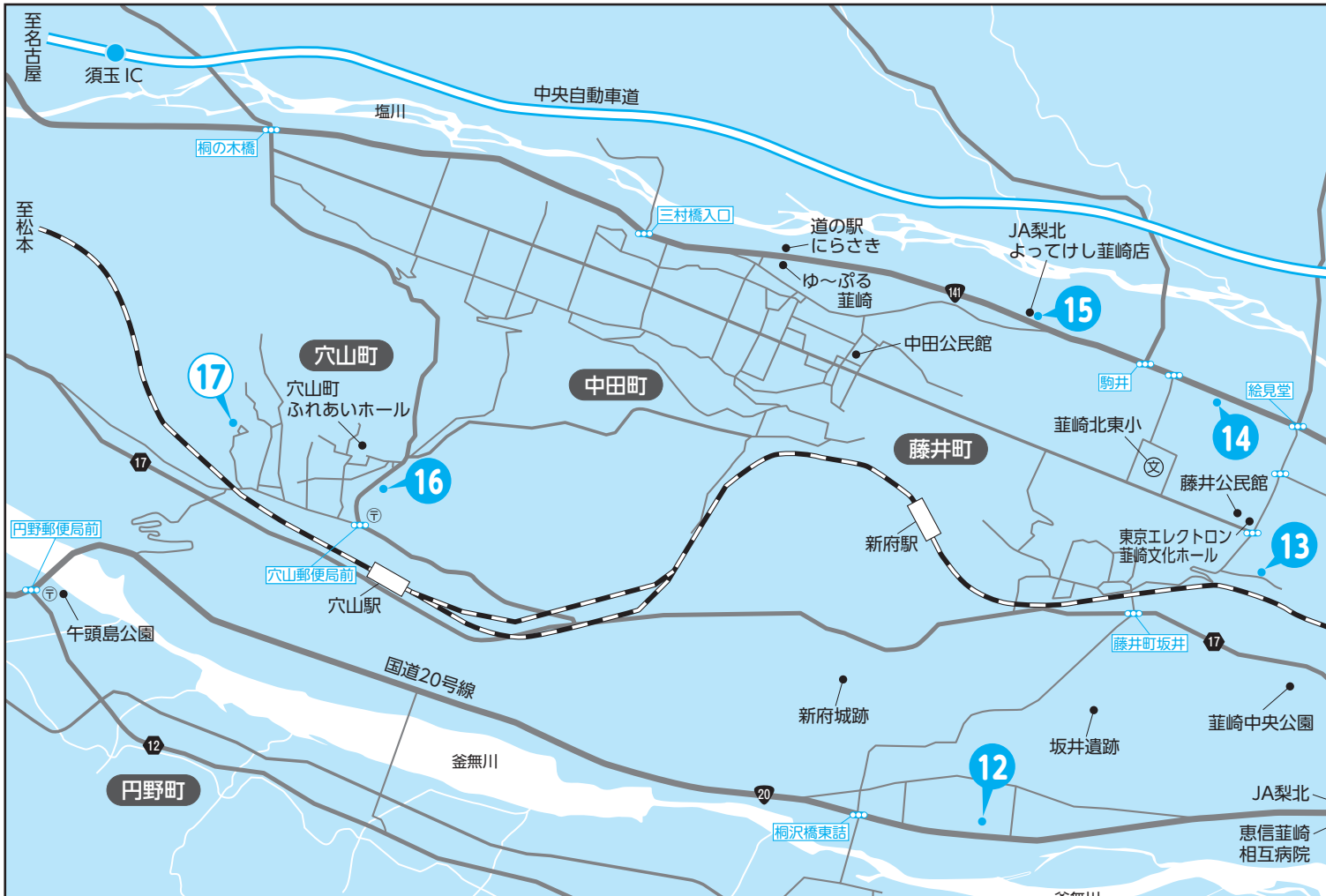


- ▶ **対象者** : 市内在住60歳以上の方・障がい者とその介護者・ひとり親家庭の方
- ※源泉かけ流しの湯・送迎バスこぶし号・大広間・カラオケ・マッサージ機など1日110円で利用できます。
- **営業日** : 月曜日から土曜日（国民の祝日、年末年始を除く）
- **営業時間** : 午前9時30分～午後4時30分（温泉は午後3時30分）
- ▶ **百歳体操** : 毎週水曜日 大広間にて 午後1時30分～午後2時

韮崎市社会福祉協議会

- **福祉車両の貸出** ▶ **ボランティア車両** 利用範囲：ボランティア活動
車いす対応車両 利用範囲：病院や福祉施設への送迎等
- **移動支援事業** ▶ **対象者** : 概ね65歳以上で、運転できる方がご家族におらず、ご自身で乗降できる方
行ける場所 : 市内の病院、スーパー、銀行、公民館など
利用料 : 無料 **利用回数** : 月3回
- **車椅子の無料貸出** ▶ 外出や旅行など2週間以内
- **レクリエーション用品の貸出** ▶ 輪投げ・ペタンク(室内外)・マンカラ・フロッカー・ディスゲッター9・グラウンドゴルフ・ラジオ体操(DVD)・スカットボール・ソフトダーツ・ポッチャ・モルック・カーリンコン・思い出カルタ
- **高齢者疑似体験セットの貸出** ▶ 出前講座もできます。
- **ボランティア相談窓口** ▶ 利用したい人・活動したい人をつなぎます。

■ **お問い合わせ** 韮崎市社会福祉協議会（韮崎市老人福祉センター内）
 〒407-0037 韮崎市大草町若尾1680 ☎ 0551-22-6944



介護保険指定事業者

- ① 富士市地域包括支援センター（介護予防支援事業所）
- ② 富士市立病院 訪問看護ステーション
- ③ ニチイケアセンター富士
- ④ 訪問看護ステーション ほっと・ほっと富士
- ⑤ フルリールにらさき
- ⑥ こすもす本町通り通所介護事業所
- ⑦ らっく楽
- ⑧ 運動型半日デイサービス虹の郷 富士
- ⑨ やさしい手甲府 富士事業所
- ⑩ リハビリサロン フルリール
- ⑪ 恵信富士通所リハビリテーションセンター
- ⑫ デイサービスセンター あずまや
- ⑬ こすもす・新こすもす
- ⑭ リハビリテーションこんね 藤井
訪問看護ステーション くと
- ⑮ JA 梨北 りほくケアネットワーク
- ⑰ 穴山の杜短期入所生活介護事業所
- ⑱ 武田の里
- ⑲ ケアサービスぱ～とな～
- ⑳ ひだまり
- ㉑ 富士市社会福祉協議会（大草デイサービスセンターこぶし荘）
- ㉒ アシストライフ

社会福祉施設

- ⑰ 特別養護老人ホーム 穴山の杜
- ⑱ グループホーム武田の里
- ㉑ 老人福祉センター
- ㉓ あさひホーム
- ㉔ 愛の家グループホームにらさき
- ㉕ ショートステイ富士大

韮崎市 介護サービス マップ



一般介護予防事業

自分らしい生活続けるために介護予防に取り組み、健康寿命の延伸を目指しましょう!!

一般介護予防事業は、65歳以上の方を対象に、心身機能・生活機能の低下を防ぎ、介護が必要な状態にならないための事業や相談等を実施しています。

心身の状態に関わりなく、すべての高齢者が利用できます。ぜひ気軽に参加し、住み慣れた地域でいつまでもいきいきと生活していきましょう。

- **いきいき貯筋クラブ** ▶ 各町公民館にて健康運動指導士の指導のもと、健康体操や運動を行います。講師の入らない期間は自主活動として各町ごとにシニア健康サポーターを中心に運動を行います。
- **いきいき百歳体操** ▶ 調節可能な重りを手首や足首に巻きつけて行う筋力運動です。イスに座ってゆっくりとした簡単な動作をビデオを見ながら行います。65歳以上の方が5人以上集まれるグループが対象です。
- **シルバークッキング教室** ▶ 管理栄養士の指導のもと、健康食について学ぶ教室です。※令和6年度は調理実習ではなく、講義を行うので申し込みは不要です。
- **いきいき健口教室** ▶ 歯科衛生士の指導のもと、口の健康法や口の体操等を学ぶ教室です。
- **脳ひらめき教室** ▶ 認知症専門職の回想法による認知症予防教室です。
- **脳若返り教室** ▶ タブレット型コンピュータを使い、視覚・聴覚を刺激し指先を動かすことで脳を活性化する認知症予防のための脳トレーニング教室です。
- **もの忘れ相談** ▶ もの忘れが気になる方やその家族の相談、もの忘れの予防法や生活改善について相談に応じます。(直通電話 ☎0551-23-4464)
- **健康相談・健康講座** ▶ 健康についての相談にお答えします。要望があれば健康講座を開催します。
- **韮崎市地域まるごと介護予防推進事業** ▶ 身近な地域（各町公民館など）に集まり、（出前塾など）定期的に交流や活動をすることで介護予防・閉じこもり予防につなげることを目的として、各地区の実情に応じて活動を行います。※日程、活動内容は各地区により異なります。各地区役員にご確認ください。
- **韮崎市健幸シニア応援事業** ▶ 地域住民によって（通いの場）を自主的に運営する任意団体に対し運営に要する費用の一部を助成します。助成内容、要件については長寿介護課へお問い合わせください。

趣味・活動の場

- **韮崎市シニアカレッジ** ▶ 韮崎市在住の60歳以上の方なら、どなたでも入学できます。月1回の講演・各教室やクラブ活動があります。※入学金2,000円（体験入学500円）

ボランティア活動に興味のある方

- **介護支援ボランティア事業** ▶ ボランティア活動を通じて社会参加し、自分自身の介護予防を図ります。※事前研修があります。ご希望の方は韮崎市社会福祉協議会(☎22-6944)へお問い合わせください。
- **シニア健康サポーター養成研修** ▶ シニア健康サポーター養成研修を受講した方が資格を得て、介護予防事業へ協力していただくとともに、自らの介護予防に役立てていただきます。
- **認知症サポーター養成講座** ▶ 認知症を正しく知り、認知症の方や家族に対しての「応援者」を増やしていくことを目的に講座（出前講座）を開催しています。受講後、サポーターの目印としてオレンジカードを配布しています。

住民主体の地域づくりの活動

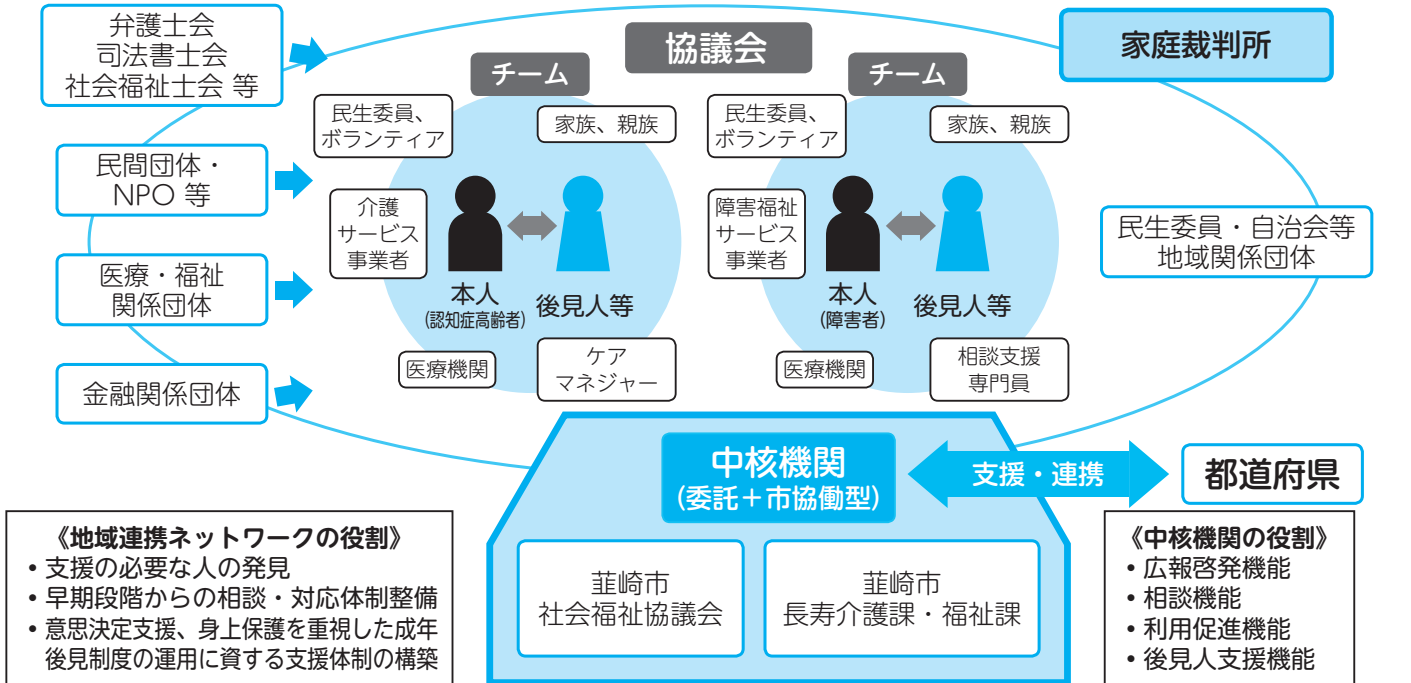
- ▶ 少子高齢化時代には住民主体の地域づくりが必要とは聞くものの、そもそも地域づくりってどうして必要なのか？何をすればいいのか？わかるようわかりにくい課題があります。韮崎市では、住民主体による地域づくりをバックアップしています。わかりやすく解説動画を作成しましたのでご覧ください。右記のQRコードをスマートフォンで読み込むと動画が見られます。



【成年後見制度中核機関】をご存知ですか？

成年後見制度利用促進法による中核機関（下図参照）として、韮崎市長寿介護課と福祉課と社会福祉協議会が一体となり、成年後見制度の正しい理解と普及に努めてまいります。

地域連携ネットワークとその中核となる機関のイメージ



※協議会…法律・福祉の専門職団体や、司法、福祉、医療、地域、金融等の関係機関が連携体制を強化するための合議体。

※チーム…本人に身近な親族、福祉・医療・地域等の関係者と後見人が一緒になって日常的に本人の見守りや意思や状況等を継続的に把握。

★成年後見制度とは★

認知症・知的障がい・精神障がいなどにより判断能力が不十分な方の生活（身上監護）や財産、権利を守るための法律的な支援制度です。家庭裁判所への申し立てにより、援助する人（成年後見人など）が選任され、ご本人の意思や自己決定などを尊重しながら、ご本人の判断能力を補う支援が行われます。

権利擁護に関する相談窓口

法人後見事業	韮崎市社会福祉協議会	0551-30-6011(法人後見専用)
成年後見制度を活用する際に、成年後見人等に適任者がいない方に対し、韮崎市社会福祉協議会が成年後見人等となって支援する事業です。		
日常生活自立支援事業	韮崎市社会福祉協議会	0551-22-6944
自己決定能力が低下している方に対して、日常生活支援（福祉サービスの利用支援等）や日常的な金銭管理（通帳等の保管、一定額の預貯金の出し入れ、日用品の支払い等）について支援を行います。		
成年後見に関する専門相談	成年後見センター「リーガルサポート山梨」	055-254-8030
	山梨県司法書士 総合相談センター	055-253-2376
判断能力の不十分な人が安心して日常生活を送れるよう、適切な保護者を選び、本人の権利や財産を守る制度です。		
消費生活に関する相談	山梨県消費生活センター	055-235-8455
消費生活全般に関する苦情や問合せなど、消費者からの相談を受け付けています。		
法的トラブルに関する相談	司法支援センター 法テラス山梨	050-3383-5411
面談や電話により、法制度や手続き、関係機関の相談を受け付けています。また、弁護士・司法書士による法律相談が必要な方が、経済的に困っている場合には法テラスの民事法律扶助による無料法律相談も行っています。		
生活安全・困りごとに関する相談	甲斐警察署	0551-20-0110
生活安全・困りごとに関する相談を受け付けています。		

高齢者福祉サービス

事業名	対象者	内容	利用者負担金	問い合わせ先・提出書類等
訪問理美容サービス	65歳以上の在宅ねたきり等高齢者	理美容店の出張による自宅での散髪サービス助成券の交付(3ヶ月1枚、年間最大4枚)	1回 1,000円	☎23-4313 長寿介護課 長寿社会担当 申請書
タクシー助成サービス	75歳以上の在宅ひとり暮らし高齢者 ※同一敷地内に家族がいる方は除く	タクシー利用券(740円/枚)を交付(申請日より1ヶ月2枚、年間最大24枚)	助成額を超えた分は自己負担	☎23-4313 長寿介護課 長寿社会担当 申請書
配食サービス	①65歳以上のひとり暮らし高齢者 ②高齢者のみの世帯 ※いずれも調理が困難な在宅高齢者のみ	土日、祝日、年末年始を除く平日に昼食の配達を行う。配達時安否確認を行う。	1食 300円	☎23-4313 長寿介護課 長寿社会担当 申請書 (要地区民生委員所見)
介護用品の支給(おむつ給付)	次の①～③を満たす方を介護している、住民基本台帳上同居している家族等 ①要介護3以上または重度心身障がいの方 ②住民税非課税 ③在宅である	クーポン券 ・介護用品クーポン券(3,000円/月)の支給。	なし	☎23-4313 長寿介護課 長寿社会担当 申請書 添付書類 ・障害者手帳
ふれあいペンダント・お元気コール	緊急時の通報手段確保が困難な65歳以上のひとり暮らし虚弱高齢者	緊急連絡手段の整備、および月1回の近況確認。高齢者が装置から山梨県見守りセンターへ24時間通報や相談ができる。装置の利用には電話回線が必要。	なし	☎23-4313 長寿介護課 長寿社会担当 申請書
高齢者生活状況確認	65歳以上のひとり暮らし高齢者	月1回絵てがみを送付。管内各郵便局の職員が訪問の際、安否確認を実施する。	なし	☎23-4313 長寿介護課 長寿社会担当
地域住民の定期訪問(ヤクルト)	①65歳以上ひとり暮らし高齢者 ②65歳以上ねたきり等高齢者 ③88歳以上高齢者 ※いずれも在宅高齢者のみ	月1回の民生委員による訪問(ヤクルト2本)	なし	☎23-4313 長寿介護課 長寿社会担当 各地区 民生委員
救急時安心情報キット	①65歳以上のひとり暮らし高齢者 ②災害や救急時の対応が困難な方	救急時安心情報シートに医療情報等記入、保管し、災害、救急時に役立つ。	なし	☎23-4313 長寿介護課 介護支援担当 申請書

事業名	対象者	内容	利用者負担金	問い合わせ先・提出書類等
無料法律相談	市民	専門的な法律問題の相談（毎月10日以降平日午前8時30分から予約開始） ※年度内一人3回まで 基本毎月第4木曜日（祝日は要確認）	無料	☎22-1111 財務政策課 政策調整担当
高齢者運転免許証自主返納支援事業	次の①～③をすべて満たしている方 ① 韮崎市に住民登録があり、免許証を自主返納した時点で70歳以上の方 ② 有効な運転免許証のすべてを自主的に返納した方 ③ 返納した日から起算して1年以内に支援制度の申請をした方	次の①～④のいずれか1つを選択（1人つき1回限り） ① 市民バス無料乗車券（1年分） ② タクシー利用券 10,000円分（市内タクシー会社3社対象） ③ PASMOカード 10,000円分（9,500円＋カード保証金500円） ④ Suicaカード 10,000円分（9,500円＋カード保証金500円） ※③④に関しては、申請時に要確認	「運転経歴証明書」※は手数料が1,100円かかります。 ※甲斐警察署、韮崎交番、運転免許センターで発行	☎22-1111 総務課 危機管理担当 ◇持ち物 ・「運転経歴証明書」又は申請による「運転免許の取消通知書」 ・本人確認書類 ※代理申請可
振込詐欺防止電話装置の購入・設置助成	単身・同居を問わず、65歳以上の高齢者がいる世帯の方	家庭の電話回線と固定電話の間に接続すると着信前に「この電話は振り込み詐欺等の犯罪防止のため、会話内容が自動録音されます」と警告メッセージが流れ、会話内容が自動録音されず。 1回目の申請から5年以上経過している場合再度申請が可能となりました。	個人負担金 4,000円 （市が10,000円助成します）	☎22-1111 商工観光課 商工観光担当 申請書
消費生活相談	市民	悪質商法など消費生活上のトラブルや多重債務問題等に関する相談。 消費生活上のトラブル等に関する相談受付 ・ 韮崎市 毎週火・水曜日 ・ 北杜市 毎週木曜日 ・ 甲府市 毎週月～金曜日 午前9：00～午後4：00に専門の相談員が対応します。	無料	☎22-1111 商工観光課 商工観光担当



《 医療・介護の情報検索システム 》



病院・介護事業所の地図や住所のほか、受けられる支援など、さまざまな検索が可能です。このシステムは「県央ネットやまなし」（甲府市、韮崎市、南アルプス市、甲斐市、北杜市、中央市、笛吹市、山梨市、甲州市、昭和町の9市1町からなる「やまなし県央連携中枢都市圏」の愛称）の取組みになります。ぜひご活用ください。



認知症ケアパス（認知症みちしるべ）とは

どこでこういったサービスを受けることができるのかの具体的なイメージを持つことができるように認知症の人の生活機能障害の進行にあわせて、いつ、どこで、どのような医療・介護サービスを受けることができるのか、具体的な機関名やケア内容等を、あらかじめ、認知症の人とその家族に提示するためのものになります。

自分やご家族、ご近所の方が認知症を発症したとしても、住み慣れた地域でいつまでも笑顔で暮らしていくためにこの「認知症ケアパス（認知症みちしるべ）」をご活用ください。



認知症に関する相談窓口やサービス

(1) 相談窓口

韮崎市
地域包括支援
センター

もの忘れ
相談センター

月曜日～金曜日 * 祝日、年末年始を除く
午前8時30分～午後5時15分
(住) 韮崎市本町三丁目6番3号(韮崎市保健福祉センター内)
(電) 0551-23-4313(地域包括支援センター)
* 休日・夜間等で緊急の相談がある場合にも、相談できる体制となっています。
0551-23-4464(もの忘れ相談センター)

認知症や介護、福祉に関する様々な相談に応じ、関係機関と連携を取りながら住み慣れた地域で安心して暮らせるようサポートします。また、保健福祉センター内に「もの忘れ相談センター」を設置しています。「もの忘れをするようになった」「落ち着かない」「最近怒りっぽくなった…」等の症状が現れてきたら一人で悩まずご相談ください。

認知症コールセンター

月曜日～金曜日 * 祝日、年末年始を除く
午後1時00分～午後5時00分
(電) 055-254-7711

保健師や認知症介護経験者などが、電話をとおし認知症の方ご本人や介護されているご家族の様々な悩みをお聴きします。

虹の会(認知症の人と家族の会)

(電) 0551-23-4313(地域包括支援センター)
* 交流会にご興味のある方は、お問い合わせください。

認知症介護者のための交流会を開催しています。現在介護中の会員、既に介護を終えた会員、あるいは介護職に携わる会員など、様々な介護経験者に悩みや苦勞を訴えてみませんか？

認知症疾患医療センター

月曜日～金曜日 * 祝日、年末年始を除く
午前9時00分～午後5時00分
(住) 韮崎市旭町上條南割3314-13(山梨県立北病院内)
(電) 0551-23-5435

認知症についての専門医療相談、鑑別診断と認知症に伴う行動及び心理状態への初期対応、合併症への対応を行う医療機関です。

(2) 住み慣れた地域で安心して暮らし続けるためのサポート

認知症カフェ

(問い合わせ) 蕪崎市地域包括支援センター

認知症カフェとは、認知症の人やその家族、また地域住民やケアの専門家が情報交換をしながら集う場所です。誰でも参加可能です。日程、会場等、詳細はお問い合わせください。

市民の理解推進

認知症サポーター養成講座

(問い合わせ) 蕪崎市地域包括支援センター

認知症を正しく知り、認知症の方や家族に対しての「応援者」を増やしていくことを目的に、認知症サポーター養成講座を開催しています。「認知症ってどんな病気?」「私たちにできることは?」といった内容をわかりやすくお話しします。なお、受講するとサポーターの目印としてのオレンジ色のプレスレット（オレンジリング）が渡されます。

早期支援

認知症初期集中支援チーム

(問い合わせ) もの忘れ相談センター

認知症になっても本人の意思が尊重され、できるかぎり住み慣れた地域で暮らし続けられるように、認知症の人及びその家族に対する初期支援を包括的かつ集中的に行い、自立生活をサポートするためのチームです。

徘徊が心配な時に・・・

認知症徘徊 SOS ネットワーク

(問い合わせ) 蕪崎市地域包括支援センター

事前に認知症等により徘徊のおそれのある方について、家族等介護者の方から登録申請をしていただき、その方が行方不明になった場合には、速やかに必要な情報を協力機関に伝達し、多くの目で見守ることにより早期発見につなげるための支援制度です。

おかえりマーク

(問い合わせ) 認知症の人と家族の会

認知症の人と家族の会で考案、作製した徘徊をしてしまう方が無事に家族のもとへ帰れるようにするものです。

表側のマークのついた布をめくると、中に名前や住所、連絡先などが書けるようになっています。地域包括支援センターでもお渡しすることができます。



※その他にも、GPS や見守りステッカーなど様々なツールがありますので地域包括支援センターにて紹介します。

認知症の経過と対応（認知症ケアパス）

		認知症の疑い	認知症を有するが日常生活は自立
本人の様子 (症状や行動の例)		◇もの忘れはあるが、金銭管理や買い物、書類作成を含め、日常生活は自立している	◇買い物や金銭管理等にミスが見られるが、日常生活はほぼ自立している ◇新しいことがなかなか覚えられない ◇料理の準備や手順を考えるなど、状況判断が難しくなる
認知症の人を支援する体制等	介護予防 悪化予防	認知症・介護予防のための各種事業【地域包括支援センター】【社協】	
		みんなで交流したり、サークル活動ができる【韮崎市シニアカレッジ・武田の里ライフカ	
	医療・介護	認知症の診断【かかりつけ医認知症対応力向上研修修了医・認知症サポート医】 P 20・21	認知症に関する相談に応じ、必要の専門職が自宅へ訪問し、必要な支援へつなげ
			認知機能が低い 急な用事ができて宿泊サービスが必要になっ 様々なサービスを通して、安心して生活で 地域で見守り、 認知症を理解し、本人や家
	生活支援 見守り		認知症の人を支える家族をサポー 自らの介護経験を
	家族支援		

かかりつけ医認知症対応力向上研修修了医

～認知症に関する相談に乗ってくれます～

認知症は誰しものが発症する可能性がある病気であり、認知症の人への日常的な診療や家族への支援などは、かかりつけ医（高齢者などが日頃から受診する病院等の医師）に担っていただくことが重要であることから、かかりつけ医に期待される役割や認知症診療の知識、専門医との連携などをかかりつけ医に習得していただくための研修を山梨県医師会との連携により実施しています。

まえざわクリニック 前澤 浩明 ☎21-
 韮崎市立病院 鈴木 修 ☎22-
 薬袋整形外科医院 薬袋 一郎 ☎22-
 (医)秋山脳外科 秋山 巖 ☎22-

令和6年4月末現在 山梨県ホームページ

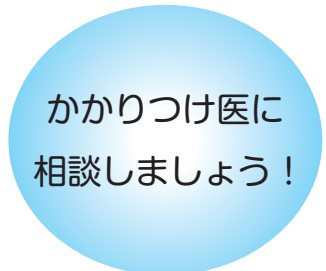
認知症の経過は一人ひとり異なり、必ずしもこのとおりの経過をたどるわけではありません。サービスを上手に利用することで、本人や家族が安心して住み慣れた地域での生活が続いていけるようになります。認知症の経過の中で、どのようなサービスを使うことができるのかを知り、今後の見通しの参考としてください。

誰かの見守りがあれば 日常生活は自立	日常生活に 手助け・介護が必要	常に介護が必要
<ul style="list-style-type: none"> ◇服薬管理ができない ◇電話の対応や訪問者の対応などが1人では難しい ◇たびたび道に迷う ◇買い物など今までにできたことにミスが目立つ 	<ul style="list-style-type: none"> ◇着替えや食事等がうまくできない ◇トイレがうまくできない(失禁など) ◇財布など盗られたと言い出す(もの盗られ妄想) ◇時間・日時・季節がわからなくなる 	<ul style="list-style-type: none"> ◇意思の疎通が難しい ◇飲み込みが悪くなり食事に介助が必要になる
P 14 認知症の悪化を予防していくための介護サービス利用【各種介護保険サービス】 P 4～9 レッジ・シニアクラブ・公民館活動等】 P 14		
症に関する相談【認知症疾患医療センター】 P 18 要な支援につなげる【もの忘れ相談センター・地域包括支援センター】 P 18 サポートをします【認知症初期集中支援チーム】 P 19 きるように、または従来どおりの生活がなるべく長く続けられるように支援します【各種介護保険サービス】 P 4～9 下により財産管理が難しくなった方への支援制度【成年後見制度・日常生活自立支援事業】 P 15 徘徊のおそれのある方の安全とその家族の安心のためのシステム【認知症徘徊 SOS ネットワーク】 P 19 たとき・介護サービスでは対応できない日常生活支援【各種介護保険サービス等】 P 8～9 きる環境をめざします【福祉課・長寿介護課・韮崎市社会福祉協議会等】 必要に応じて行政と一緒に支えます【民生委員・愛育会】 族をあたたく見守ります【認知症サポーター】【チームオレンジ】 P 19 トします【地域包括支援センター・もの忘れ相談センター・民生委員】 P 18 認知症の人を支える家族をサポートします【介護支援専門員・介護サービス事業所】 生かし、家族の気持ちに寄り添います【家族会(虹の会)】 P 18		

2333
1221
0203
8881
じより

認知症サポート医
 ～認知症の人の診療に習熟し、
 かかりつけ医への助言、
 サポートを行うため、
 国の研修を受けた医師です～

(医)秋山脳外科 秋山 巖 ☎22-8881
 山梨県立北病院 小林美穂子 ☎22-1621
 山梨県立北病院 嘉納 明子 ☎22-1621
 韮崎東ヶ丘病院 浅尾 和彦 ☎22-0087
 令和6年4月末現在 山梨県ホームページより



韮崎市内の医療機関

	医療機関名	所在地	電話番号・FAX (市外局番 0551)	診療科目
病院	韮崎市立病院	韮崎市本町3-5-3	☎ 22-1221 ☎ 22-9731	内・外・整外・小児・眼・泌・脳神・リハ・皮・リウ・放
	恵信韮崎相互病院	韮崎市一ツ谷1865-1	☎ 22-2521 ☎ 23-1838	内・外・整外・リハ・人工透析・腎内・糖
	韮崎東ヶ丘病院	韮崎市穂坂町宮久保1216	☎ 22-0087	精・心内・老精
	県立あけぼの医療福祉センター	韮崎市旭町上條南割3251-1	☎ 22-6111 ☎ 22-7890	整外・小児・泌・歯・リハ・皮
	県立北病院	韮崎市旭町上條南割3314-13	☎ 22-1621 ☎ 23-0672	精
診療所	千野眼科医院	韮崎市本町1-5-26	☎ 22-0038	眼
	三井医院	韮崎市本町1-11-8	☎ 22-0845 ☎ 22-0845	内・小児・神内・在宅・訪問
	寺本医院	韮崎市本町2-7-9	☎ 22-0549 ☎ 22-0578	内・皮
	いいのクリニック	韮崎市本町2-14-15	☎ 23-1296 ☎ 23-1297	内・外・肛外・消内・在宅・訪問・乳
	本町クリニック	韮崎市本町2-19-3	☎ 22-8741 ☎ 22-8742	内・耳鼻咽喉
	岩下内科医院	韮崎市若宮1-2-50 市民交流センターニコリ3F	☎ 45-8890 ☎ 45-8891	内・消内・在宅・訪問
	きっかわ整形外科クリニック	韮崎市若宮2-8-18	☎ 30-4141 ☎ 21-2020	整外・リウ・リハ
	トータルサポートクリニック韮崎	韮崎市若宮2-9-25	☎ 35-9175 ☎ 35-9185	内科・在宅・訪問
	さおり皮ふ科クリニック	韮崎市若宮2-9-47	☎ 45-7521 ☎ 45-7522	皮・アレ・小児皮・美容皮
	まえざわクリニック	韮崎市若宮2-14-1	☎ 21-2333 ☎ 21-2334	泌
	韮崎おはな産婦人科	韮崎市富士見1-3-9	☎ 22-1070 ☎ 22-1071	婦・産
	葉袋整形外科医院	韮崎市富士見2-13-2	☎ 22-0203 ☎ 22-5067	内・整外・外・リハ・リウ
	藤森耳鼻咽喉科医院	韮崎市藤井町南下條180-1	☎ 23-1411 ☎ 23-1411	耳鼻咽喉
	たのくらクリニック	韮崎市藤井町南下條338	☎ 21-3030 ☎ 21-3031	内・消内
	ますやま整形外科クリニック	韮崎市藤井町南下條395	☎ 21-2100 ☎ 21-2101	整外・リハ・リウ
	藤井平皮膚科	韮崎市藤井町坂井320-1	☎ 22-1512 ☎ 22-1513	皮・アレ・小児皮
	野口外科胃腸科	韮崎市中田町中條1433	☎ 25-5015 ☎ 25-5096	内・外・整外・胃腸・呼
	こまいこどもクリニック	韮崎市中田町中條1642-4	☎ 45-6033 ☎ 45-6036	小児
	秋山脳外科	韮崎市大草町若尾1330	☎ 22-8881 ☎ 23-0647	脳神・外・整外・リハ
	秋山内科クリニック	韮崎市龍岡町下條南割939	☎ 23-0526 ☎ 22-5061	内
にこにこクリニックこでら小児科	韮崎市龍岡町下條南割1045	☎ 23-6677 ☎ 23-6687	小児	

【凡例】 内…内科 小児…小児科 耳鼻咽喉…耳鼻咽喉科 胃腸…胃腸内科 外…外科 整外…整形外科
 眼…眼科 泌…泌尿器科 婦…婦人科 呼…呼吸器内科 肛外…肛門外科 皮…皮膚科
 放…放射線科 リハ…リハビリテーション科 リウ…リウマチ科 精…精神科 脳神…脳神経外科 消内…消化器内科
 産…産科 歯…歯科 神内…神経内科 人工透析…人工透析内科 心内…心療内科 老精…老年精神科
 腎内…腎臓内科 糖…糖尿病内科 乳…乳腺科 アレ…アレルギー科 小児皮…小児皮膚科 美容皮…美容皮膚科
 在宅…在宅療養支援診療所 訪問…訪問診療

	医院名	所在地	電話番号・FAX (市外局番 0551)	診療科目
歯科	小屋歯科医院	韮崎市本町1-2-17	☎ 22-0101	歯・小児
	山内歯科医院	韮崎市本町2-5-27	☎ 22-3138	歯・小児
	成島歯科医院	韮崎市本町2-6-3	☎ 22-8989 ☎ 22-7495	歯
	金山歯科医院	韮崎市本町2-10-2	☎ 22-0902 ☎ 22-8580	歯・小児・訪問

医院名	所在地	電話番号・FAX (市外局番 0551)	診療科目
跡部歯科診療所	蕪崎市中央町13-7	☎ 22-7511 ☎ 22-7512	歯・在宅・訪問
跡部歯科医院	蕪崎市若宮1-2-17	☎ 22-0174 ☎ 22-0437	歯・小児・矯正
トータルサポートクリニック蕪崎	蕪崎市若宮2-9-25	☎ 45-7711 ☎ 22-7721	歯・在宅・訪問
小林歯科医院	蕪崎市富士見1-5-14	☎ 22-1100 ☎ 22-0126	歯
山本歯科医院	蕪崎市富士見2-3-17	☎ 22-4740 ☎ 23-3764	歯・小児・在宅・介護・訪問
福本歯科医院	蕪崎市藤井町南下條595-2	☎ 22-0355 ☎ 22-0355	歯・在宅・訪問
堀内歯科医院	蕪崎市藤井町駒井2756-1	☎ 23-0418 ☎ 23-0417	歯・訪問
守屋歯科医院	蕪崎市中田町中條1768-2	☎ 25-4411 ☎ 25-4411	歯
にこにこクリニックHIRO歯科	蕪崎市龍岡町南下條南割1045	☎ 23-4343 ☎ 23-4311	歯・小児・矯正

【凡例】 歯…歯科 小児…小児歯科 矯正…矯正歯科 口外…口腔外科 介護…介護保険診療 在宅…在宅療養支援診療所 訪問…訪問診療

※希望のあった医療機関を掲載しています。

蕪崎市内在宅支援薬局一覧

～ 高齢者の服薬に関して相談にのってくれる薬局です ～

薬局名	住所	電話番号・FAX (市外局番 0551)
蕪崎中央薬局	蕪崎市本町1-5-24	☎ 22-5885 ☎ 22-5885
蕪崎調剤薬局	蕪崎市本町2-11-4	☎ 23-0545 ☎ 23-0597
峡北薬局	蕪崎市本町3-4-40	☎ 30-0146 ☎ 30-0147
サンロード調剤 蕪崎市立病院前	蕪崎市本町3-4-34	☎ 30-6082 ☎ 30-6083
さくら調剤薬局 蕪崎店	蕪崎市本町3-6-7-4	☎ 30-7631 ☎ 30-7633
ツルハドラッグ蕪崎本町店	蕪崎市本町3-7-9	☎ 30-5268 ☎ 30-5268
ホクト薬局 蕪崎	蕪崎市本町3-9-4	☎ 30-4100 ☎ 30-4101
蕪崎漢方薬局	蕪崎市中央町3-19	☎ 22-7575 ☎ 23-0423
イリス薬局	蕪崎市若宮1-2-50 蕪崎市民交流センターニコリ3F	☎ 45-8911 ☎ 45-8912
よつば薬局	蕪崎市若宮2-8-17	☎ 23-7060 ☎ 23-7061
アイビー薬局	蕪崎市若宮2-9-46-2	☎ 45-8840 ☎ 45-8841
ウエルシア薬局 蕪崎富士見店	蕪崎市富士見2-12-36	☎ 30-5022 ☎ 30-5023
たいよう薬局 蕪崎店	蕪崎市一ツ谷1864-1	☎ 30-4445 ☎ 30-4446
みさき薬局 蕪崎	蕪崎市藤井町南下條336-2	☎ 21-2121 ☎ 21-2122
メープル薬局	蕪崎市藤井町坂井320-6	☎ 21-2227 ☎ 23-2620
みさき薬局 いらさき北	蕪崎市中田町中條1417	☎ 45-8117 ☎ 45-8156
アーク調剤薬局 蕪崎店	蕪崎市中田町小田川1416-3	☎ 25-2347 ☎ 25-3352
いちい調剤薬局	蕪崎市旭町上條南割3314-241	☎ 45-8901 ☎ 45-8902
みさき薬局 旭町	蕪崎市旭町上條南割3314-310	☎ 20-1165 ☎ 20-1174
共創未来若尾薬局	蕪崎市大草町若尾1324-1	☎ 23-5666 ☎ 23-5720
街の薬局 いらさき	蕪崎市龍岡町南下條南割998-1	☎ 45-8175 ☎ 23-6766

薬の一包化や残薬確認、わかりやすい印字や工夫、副作用の説明など可能な範囲で対応してくれます。まずは各薬局に相談してみましょう！！

※薬剤師の訪問は、薬局によって対応できるところ、できないところがあります。

■高齢者の介護・福祉・保健などの相談窓口のご案内

担当名	内容	電話番号
介護保険担当	介護保険の申請・認定通知・保険給付・高額介護サービス費等事務手続き全般を行っています。	☎0551-23-4313※ (蕪崎市保健福祉センター内市立病院北隣り)
長寿社会担当	高齢者福祉サービスなど高齢者のこと全般について相談をお受けしています。	
[地域包括支援センター] 介護予防担当 介護支援担当	高齢者全般の相談をお受けしています。 介護保険サービス・介護予防サービス・権利擁護等の相談をお受けしています。	
(もの忘れ相談センター)	認知症に関する相談をお受けしています。	☎0551-23-4464 (蕪崎市保健福祉センター内市立病院北隣り)

長寿介護課

※休日、夜間等で緊急の相談がある場合でも、この連絡先から市立病院5階病棟に電話が転送され、相談できる体制となっています。

にらさき防災・行政ナビ (防災アプリ)



通常モード

緊急モード

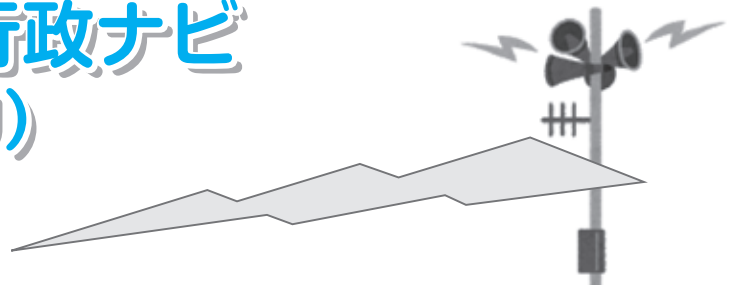
にらさき防災・行政ナビは『Lifevision』をダウンロード!!



Download on the App Store



GET IT ON Google Play



『いつでも・どこでも・何度でも』
防災・行政情報をお届けします!!

1. 防災無線の放送内容を文字と音声で確認
2. 気象警報発令時等、緊急モードでお知らせ
3. 避難所開設状況やAED設置場所を地図表示
4. 広報やハザードマップなど各種情報を掲載
5. HP更新情報などをお知らせ

問い合わせ先：蕪崎市 総務課 危機管理担当 ☎：0551-22-1111 (内線339・399)